



测试报告

样品信息			
样品名称	C016-I	样品性状	配制好的无色透明溶液
收样日期	2025/04/24	测试期间	2025/05/07~2025/05/12
测试成分及结构式			
/			
实验要求			
有关物质分离			
参考方法			
客户方法			
试剂信息			
试剂名称	级别	品牌	
乙腈	色谱纯	月旭	
乙醇	色谱纯	月旭	
仪器信息			
测试仪器		仪器型号	
高效液相色谱仪		安捷伦 1260 Infinity II	

1. 试验过程

1.1. 色谱条件

色谱柱:	Boltimate® Phenyl-Hexyl (4.6×150mm,2.7μm) Ultimate® PFP (4.6×150mm,3μm)
流动相:	A: 水 B: 乙腈-乙醇 (50:50)
流速:	0.7 mL/min (Boltimate® Phenyl-Hexyl) 0.5 mL/min (Ultimate® PFP)

声明: 除非另有说明, 此报告结果仅对该测试样品负责。本报告未经公司许可, 不可复制。

Add:上海市松江区明南路85号启迪漕河泾(中山)科技园.紫荆园10号楼

Add:浙江省金华市婺城区双林南街168号

Add:江苏省南京市六合区天圣路22号F栋4楼

Tel:400-810-6969

邮编: 201600

邮编: 321000

邮编: 211500

Web:www.welchmat.com



进样量:	5 μ L		
柱 温:	45°C		
检测器:	UV		
检测波长:	265 nm		
梯度程序	时间 (min)	A (%)	B (%)
	0	28	72
	40	18	82
	45	18	82
	45.1	28	100
	55	28	100
注意事项	/		

1.2. 溶液配制

1.2.1. 流动相配制

取 500 mL 超纯水做流动相 A;

取 500 mL 甲醇和 500 mL 乙醇, 混匀, 超声脱气即得流动相 B。

1.2.2. 样品溶液配制

客户提供, 直接上机测试。

2. 谱图和数据

2.1 C016-RS 溶液图 (Boltimate® Phenyl-Hexyl)

声明: 除非另有说明, 此报告结果仅对该测试样品负责。本报告未经公司许可, 不可复制。

Add: 上海市松江区明南路85号启迪漕河泾(中山)科技园.紫荆园10号楼

Add: 浙江省金华市婺城区双林南街168号

Add: 江苏省南京市六合区天圣路22号F栋4楼

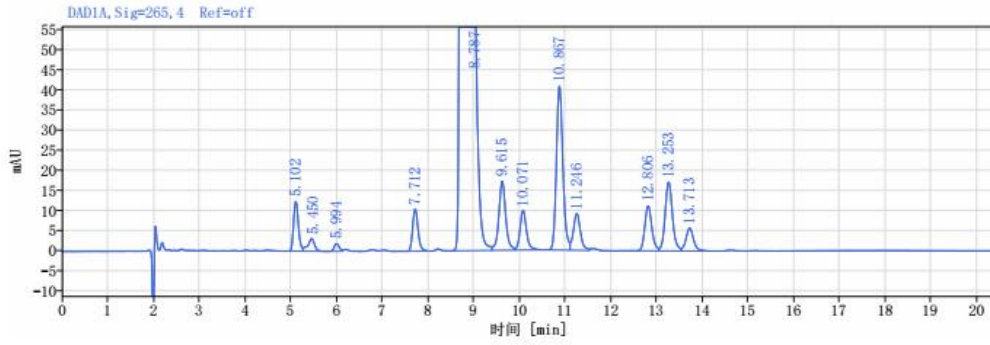
Tel: 400-810-6969

邮编: 201600

邮编: 321000

邮编: 211500

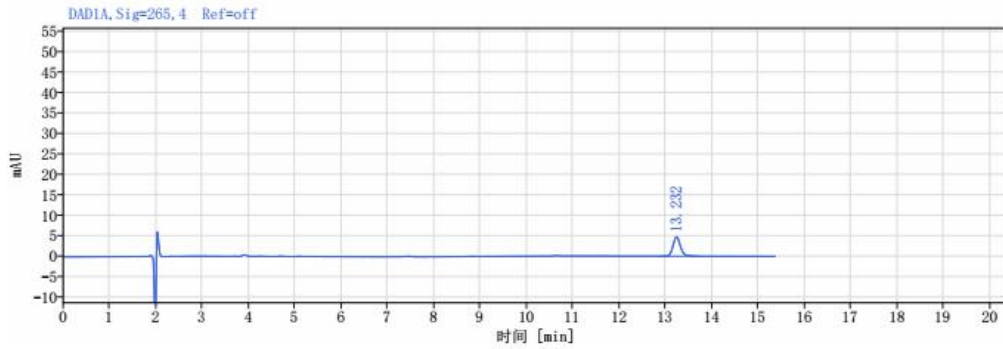
Web: www.welchmat.com



信号: DAD1A, Sig=265, 4 Ref=off

保留时间 [min]	名称	类型	峰面积	峰面积%	峰高	峰 拖尾因子	峰 理论塔板数 USP	峰 分高度 USP
5.102		BV	90.52	0.47	12.41	1.26270	11423.38219	
5.450		VB	32.39	0.17	3.13	0.91583	8216.70942	1.60697
5.994		BV	14.72	0.08	1.90	1.05206	13782.25126	2.45813
7.712		BB	86.36	0.45	10.52	1.24050	21082.49502	8.22348
8.787		BV	17735.68	92.79	1849.29	1.46401	19821.04749	4.67416
9.615		VV	178.97	0.94	17.20	0.96999	21701.38601	3.23653
10.071		VB	96.97	0.51	9.88	1.18032	26190.69380	1.77780
10.867		BV	401.77	2.10	40.78	1.18800	28665.26918	3.16403
11.246		VV	97.72	0.51	9.14	1.26097	26847.54776	1.40545
12.806		BV	119.86	0.63	11.20	1.25035	33850.08896	5.64386
13.253		VV	191.71	1.00	17.16	1.12696	33973.06203	1.60180
13.713		VB	66.54	0.35	5.71	1.14448	34380.99276	1.55402
总和			19113.22					

2.2 IMP3 溶液图 (Boltimate® Phenyl-Hexyl)



信号: DAD1A, Sig=265, 4 Ref=off

保留时间 [min]	名称	类型	峰面积	峰面积%	峰高	峰 拖尾因子	峰 理论塔板数 USP	峰 分高度 USP
13.232		BB	53.37	100.00	4.72	1.18249	33829.13899	
总和			53.37					

2.3 叠图 (Boltimate® Phenyl-Hexyl)

声明: 除非另有说明, 此报告结果仅对该测试样品负责。本报告未经公司许可, 不可复制。

Add: 上海市松江明南路85号启迪漕河泾(中山)科技园.紫荆园10号楼

Add: 浙江省金华市婺城区双林南街168号

Add: 江苏省南京市六合区天圣路22号F栋4楼

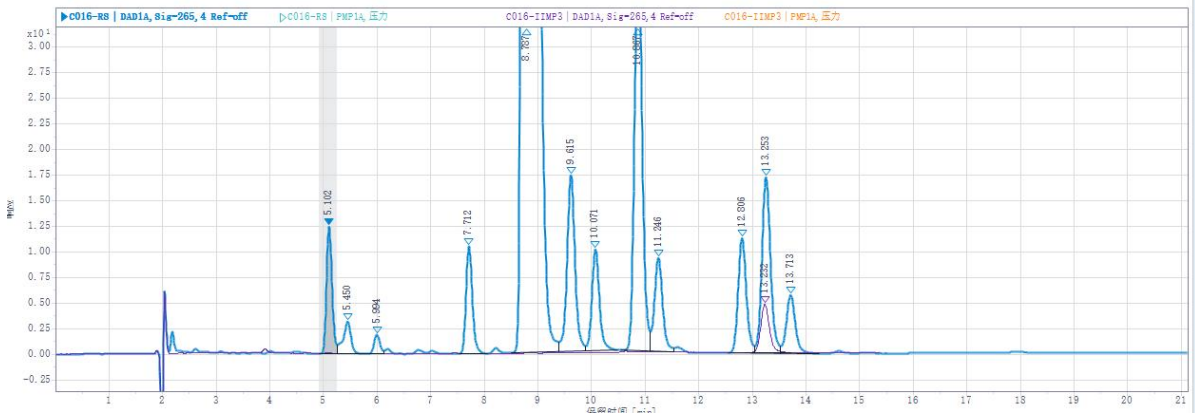
Tel: 400-810-6969

邮编: 201600

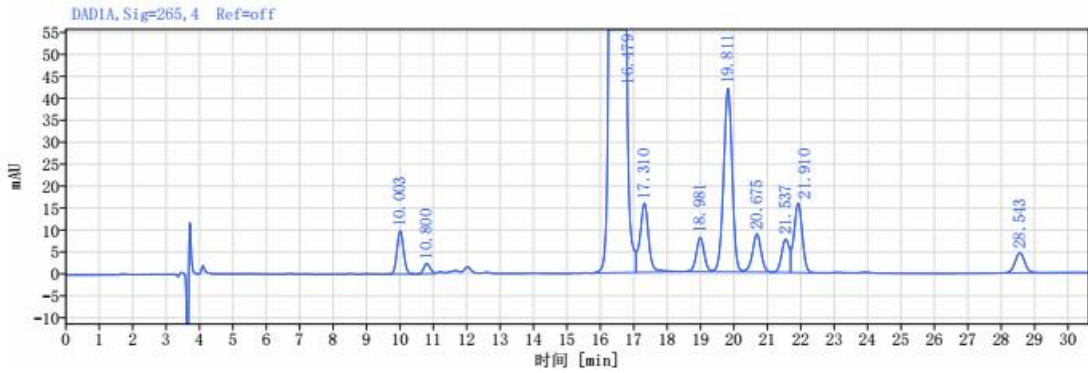
邮编: 321000

邮编: 211500

Web: www.welchmat.com



2.4 C016-RS 溶液图 (Ultimate® PFP)



信号: DAD1A, Sig=265, 4 Ref=off

保留时间 [min]	名称	类型	峰面积	峰面积%	峰高	峰 拖尾因子	峰 理论塔板数 USP	峰 分高度 USP
10.003		BB	134.23	0.49	9.81	1.08418	11995.44412	
10.800		BV	31.72	0.12	2.32	1.16642	14209.43864	2.19850
16.479		BV	25440.57	92.85	1660.39	1.12887	26778.87361	14.82850
17.310		VB	282.48	1.03	15.66	1.15586	23072.80804	1.94133
18.981		BV	128.07	0.47	7.77	1.00538	31155.43697	3.77741
19.811		VV	743.33	2.71	41.81	0.97141	28290.93804	1.83450
20.675		VB	155.54	0.57	8.65	0.92776	31284.85695	1.84663
21.537		BV	119.26	0.44	7.56	0.77257	23664.34795	1.67390
21.910		VB	274.13	1.00	15.78	1.13751	33916.52208	0.72084
28.543		BB	91.55	0.33	4.56	1.02139	46239.49910	13.17727
	总和		27400.87					

2.5 IMP3 溶液图 (Ultimate® PFP)

声明: 除非另有说明, 此报告结果仅对该测试样品负责。本报告未经公司许可, 不可复制。

Add:上海市松江区明南路85号启迪漕河泾(中山)科技园.紫荆园10号楼

Add:浙江省金华市婺城区双林南街168号

Add:江苏省南京市六合区天圣路22号F栋4楼

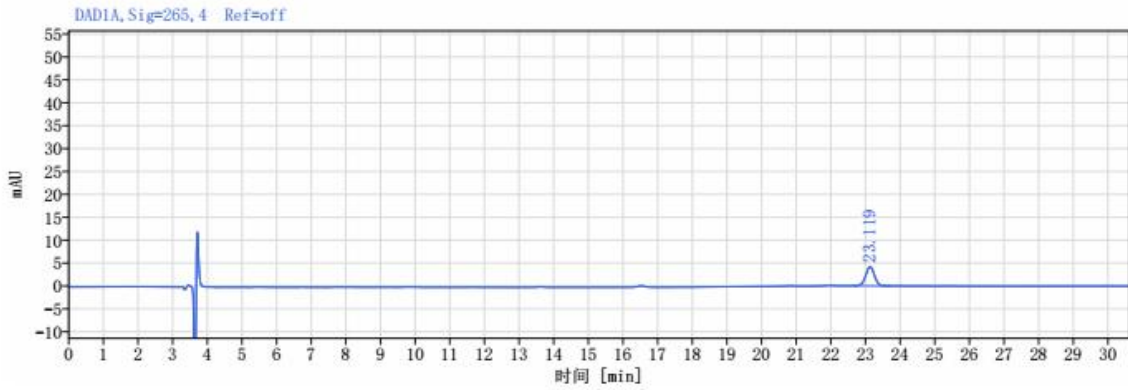
Tel:400-810-6969

邮编: 201600

邮编: 321000

邮编: 211500

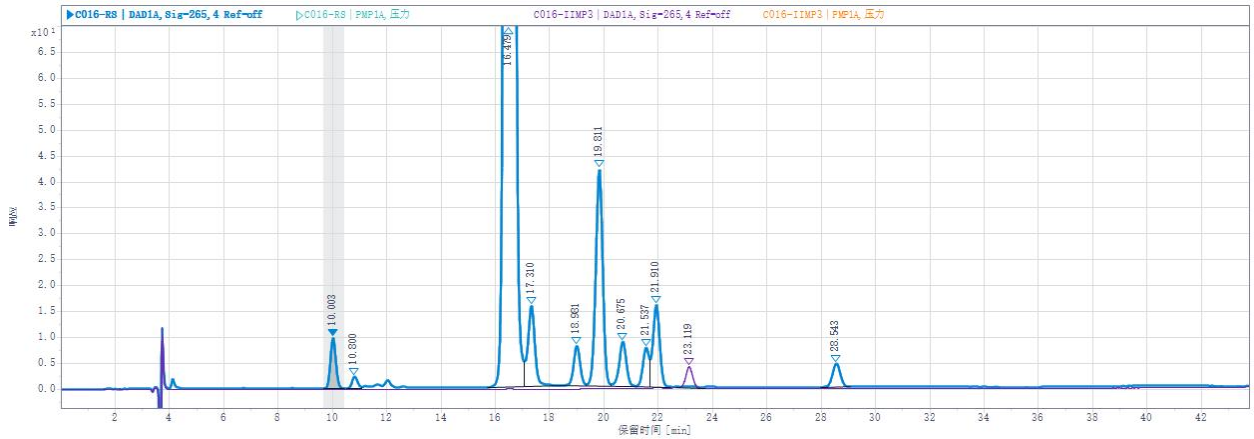
Web:www.welchmat.com



信号: DAD1A, Sig=265, 4 Ref=off

保留时间 [min]	名称	类型	峰面积	峰面积%	峰高	峰 拖尾因子	峰 理论塔板数 USP	峰 分离度 USP
23.119		BB	73.10	100.00	4.15	1.00657	39383.42124	
总和			73.10					

2.6 叠图 (Ultimate® PFP)



3. 结论

使用月旭 Boltimate® Phenyl-Hexyl (4.6×150mm, 2.7μm) 和 Ultimate® PFP (4.6×150mm, 3μm) 的色谱柱在此色谱条件下, 能满足客户分析要求。

声明: 除非另有说明, 此报告结果仅对该测试样品负责。本报告未经公司许可, 不可复制。

Add: 上海市松江区明南路85号启迪漕河泾(中山)科技园.紫荆园10号楼

Add: 浙江省金华市婺城区双林南街168号

Add: 江苏省南京市六合区天圣路22号F栋4楼

Tel: 400-810-6969

邮编: 201600

邮编: 321000

邮编: 211500

Web: www.welchmat.com