



测试报告

样品信息			
样品名称	玛巴洛沙韦与杂质	样品性状	无色透明溶液
收样日期	2025/05/19	测试期间	2025/5/22~05/26
测试成分及结构式			
			
实验要求			
方法尽量不改, 规格相近, 分离度尽可能好, 两个杂质分离度至少 1.8, 最好大于 2. 客户只有岛津仪器, 注意柱压。			
参考方法			
无			
试剂信息			
试剂名称	级别	品牌	
乙腈	色谱纯	月旭	
三氟乙酸	分析纯	阿拉丁	
乙二胺四乙酸二钠	分析纯	阿拉丁	
仪器信息			
测试仪器	仪器型号		
高效液相色谱仪	岛津 20AD		

1. 试验过程

1.1. 色谱条件

色谱柱:	Ultimate [®] LP-C18 (4.6×250mm, 5μm)		
流动相:	流动相 A: 0.5mmol/L 乙二胺四乙酸二钠的 0.1%三氟乙酸溶液	乙腈	流动相 B:

声明: 除非另有说明, 此报告结果仅对该测试样品负责。本报告未经公司许可, 不可复制。

Add: 上海市松江区明南路85号启迪漕河泾(中山)科技园.紫荆园10号楼

Add: 浙江省金华市婺城区双林南街168号

Add: 江苏省南京市六合区天圣路22号F栋4楼

Tel: 400-810-6969

Web: www.welchmat.com

邮编: 201600

邮编: 321000

邮编: 211500



流速:	0.6mL/min		
进样量:	5 μ L		
柱温:	25 $^{\circ}$ C		
检测器:	UV		
检测波长:	259nm		
梯度程序	时间	A	B
	0	70	30
	5	70	30
	45	10	90
	55	10	90
	55.1	70	30
	70	70	30
注意事项	/		

1.2. 溶液配制

1.2.1. 样品稀释液: 乙腈: 流动相 A=3: 1

1.2.2. 杂质 A 单标溶液: 杂质 A 用样品稀释液配成 0.2mg/ml 的溶液。

1.2.3. 杂质 B 单标溶液: 客户提供。

1.2.4. 主成分单标: 主成分用样品稀释液配成 0.2mg/ml 的溶液。

1.2.5. 混标溶液: 用样品稀释液配制主成分 1mg/ml, 杂质 A 和杂质 B 均为 2ng/ml 的混合溶液。

2. 谱图和数据

(1) 杂质 A 单标溶液图

声明: 除非另有说明, 此报告结果仅对该测试样品负责。本报告未经公司许可, 不可复制。

Add: 上海市松江区明南路85号启迪漕河泾(中山)科技园.紫荆园10号楼

Add: 浙江省金华市婺城区双林南街168号

Add: 江苏省南京市六合区天圣路22号F栋4楼

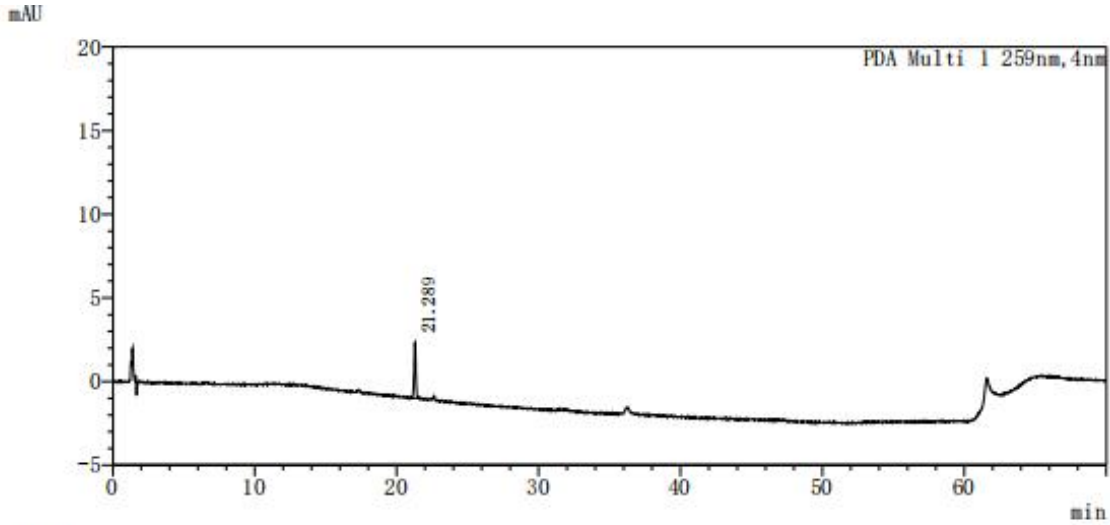
Tel: 400-810-6969

邮编: 201600

邮编: 321000

邮编: 211500

Web: www.welchmat.com

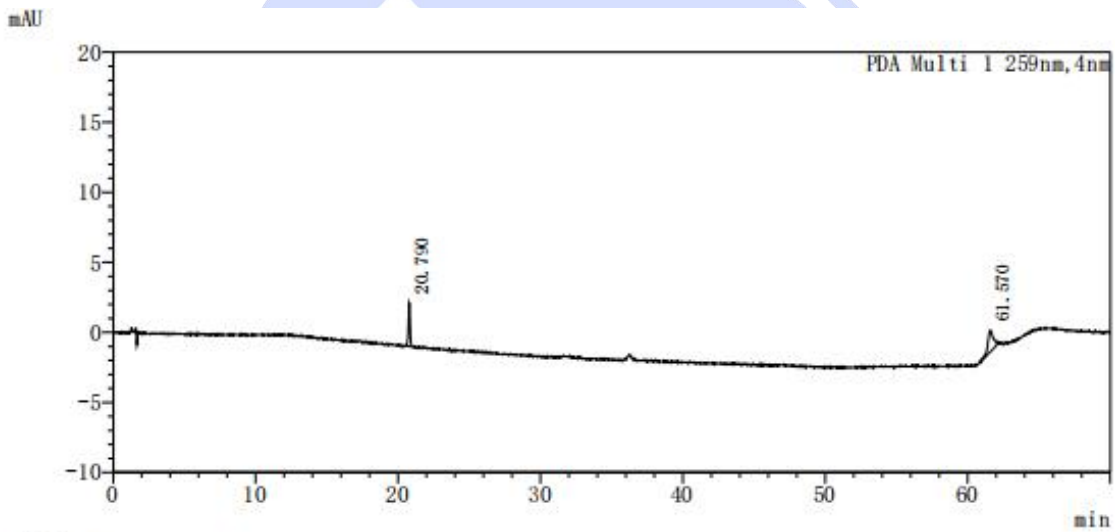


<峰表>

PDA Ch1 259nm

峰号	保留时间	面积	高度	理论塔板数(USP)	拖尾因子	分离度(USP)
1	21.289	28112	3327	131252	0.961	--
总计		28112	3327			

(2) 杂质 B 单标溶液图



<峰表>

PDA Ch1 259nm

峰号	保留时间	面积	高度	理论塔板数(USP)	拖尾因子	分离度(USP)
1	20.790	25694	3074	126671	0.922	--
2	61.570	41214	1547	132336	1.140	89.563
总计		66908	4621			

(3) 主成分单标溶液图

声明: 除非另有说明, 此报告结果仅对该测试样品负责。本报告未经公司许可, 不可复制。

Add:上海市松江区明南路85号启迪漕河泾(中山)科技园.紫荆园10号楼

Add:浙江省金华市婺城区双林南街168号

Add:江苏省南京市六合区天圣路22号F栋4楼

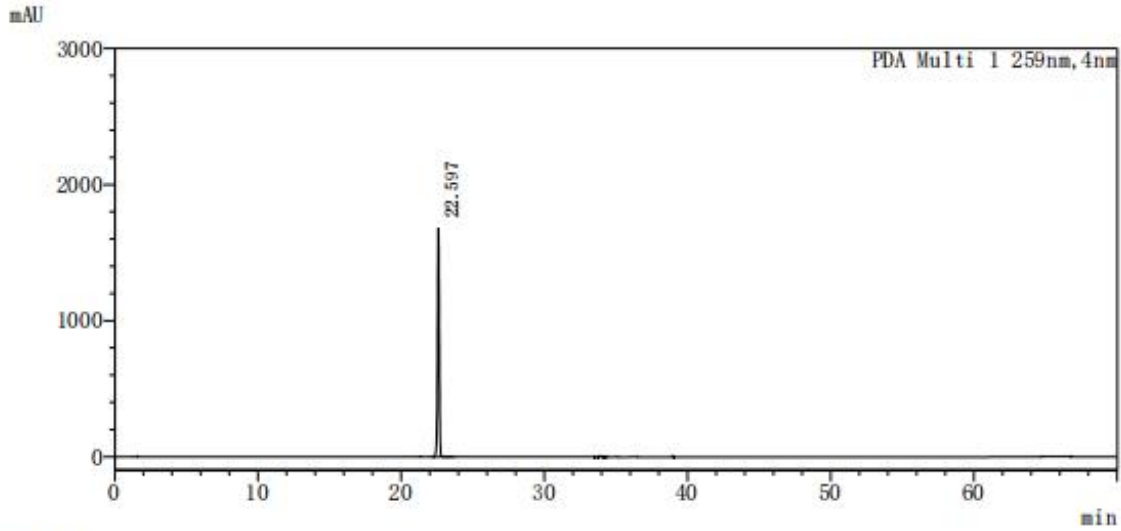
Tel:400-810-6969

邮编: 201600

邮编: 321000

邮编: 211500

Web:www.welchmat.com

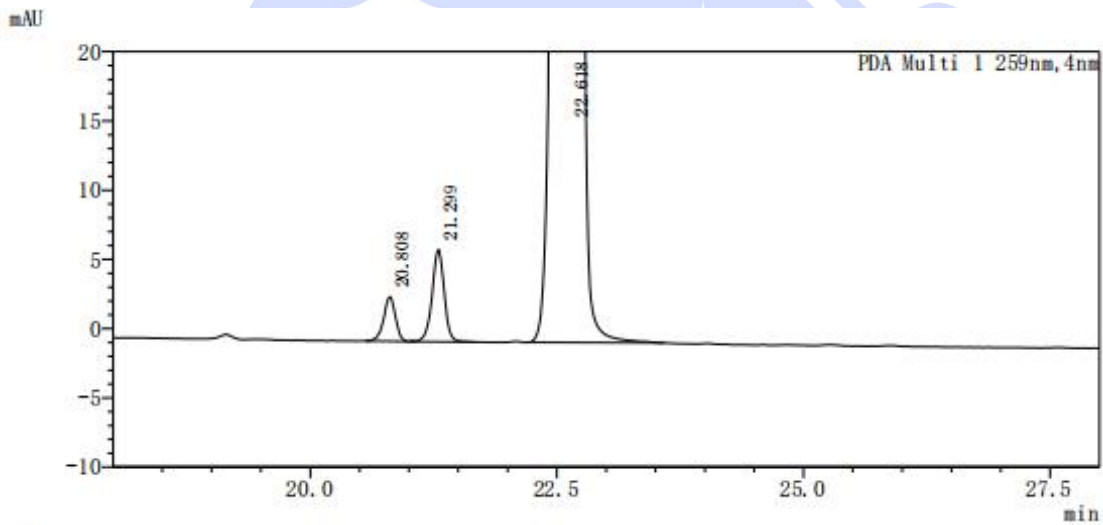


<峰表>

PDA Ch1 259nm

峰号	保留时间	面积	高度	理论塔板数(USP)	拖尾因子	分离度(USP)
1	22.597	14158480	1683714	151948	0.967	--
总计		14158480	1683714			

(4) 混标溶液图



<峰表>

PDA Ch1 259nm

峰号	保留时间	面积	高度	理论塔板数(USP)	拖尾因子	分离度(USP)
1	20.808	26533	3210	128726	0.922	--
2	21.299	56859	6650	129551	0.960	2.095
3	22.618	14076398	1676050	152224	0.965	5.629
总计		14159789	1685910			

3. 结论

使用月旭 Ultimate® LP-C18 (4.6×250mm,5µm)，在此色谱条件下，能满足客户检测需求。

声明: 除非另有说明, 此报告结果仅对该测试样品负责。本报告未经公司许可, 不可复制。

Add:上海市松江区明南路85号启迪漕河泾(中山)科技园.紫荆园10号楼

Add:浙江省金华市婺城区双林南街168号

Add:江苏省南京市六合区天圣路22号F栋4楼

Tel:400-810-6969

Web:www.welchmat.com

邮编: 201600

邮编: 321000

邮编: 211500