



测试报告

| 样品信息 | | | |
|-----------------|------------|------|-----------------------|
| 样品名称 | 混合杂质 | 样品性状 | 液体 |
| 收样日期 | 2025/05/28 | 测试期间 | 2025/06/06~2025/06/09 |
| 测试成分及结构式 | | | |
| / | | | |
| 实验要求 | | | |
| 筛选不同批次, 分离度符合要求 | | | |
| 参考方法 | | | |
| 客户 | | | |
| 试剂信息 | | | |
| 试剂名称 | 级别 | 品牌 | |
| 甲醇 | 色谱纯 | 月旭 | |
| 异丙醇 | 色谱纯 | 月旭 | |
| 磷酸二氢钾 | 分析纯 | 国药 | |
| 仪器信息 | | | |
| 测试仪器 | 仪器型号 | | |
| 高效液相色谱仪 | 岛津 LC-20AD | | |

1. 试验过程

1.1. 色谱条件

| | | | |
|------|-------------------------------------------------|--------------------|--|
| 色谱柱: | Ultimate [®] Cellu-DR (4.6×250mm, 5μm) | | |
| 流动相: | 流动相 A: 0.02mol/L 磷酸二氢钾 (pH3.0) | 流动相 B: 甲醇/异丙醇=92/8 | |
| 流速: | 0.5mL/min | | |
| 进样量: | 10μL | | |

声明: 除非另有说明, 此报告结果仅对该测试样品负责。本报告未经公司许可, 不可复制。

Add: 上海市松江区明南路85号启迪漕河泾(中山)科技园.紫荆园10号楼

Add: 浙江省金华市婺城区双林南街168号

Add: 江苏省南京市六合区天圣路22号F栋4楼

Tel: 400-810-6969

Web: www.welchmat.com

邮编: 201600

邮编: 321000

邮编: 211500



| | | | |
|-------|--------|-----|-----|
| 柱温: | 38°C | | |
| 检测器: | UV | | |
| 检测波长: | 265nm | | |
| 洗脱程序 | 时间/min | A/% | B/% |
| | 0 | 20 | 80 |
| | 25 | 18 | 82 |
| | 35 | 15 | 85 |
| | 40 | 2 | 98 |
| | 45 | 2 | 98 |
| | 46 | 20 | 80 |
| | 60 | 20 | 80 |
| 注意事项 | / | | |

1.2. 溶液配制

1.2.1. 流动相配制

流动相 A: 取 2.72g 磷酸二氢钾, 加入 1000mL 超纯水中, 混匀, 用磷酸调节 pH 至 3.0, 抽滤, 摇匀, 超声脱气, 即得。

流动相 B: 取 920mL 色谱级甲醇和 80mL 色谱级异丙醇, 混匀, 超声脱气, 即得。

1.2.2. 供试品溶液: 客户提供。

声明: 除非另有说明, 此报告结果仅对该测试样品负责。本报告未经公司许可, 不可复制。

Add: 上海市松江区明南路85号启迪漕河泾(中山)科技园.紫荆园10号楼

Add: 浙江省金华市婺城区双林南街168号

Add: 江苏省南京市六合区天圣路22号F栋4楼

Tel: 400-810-6969

邮编: 201600

邮编: 321000

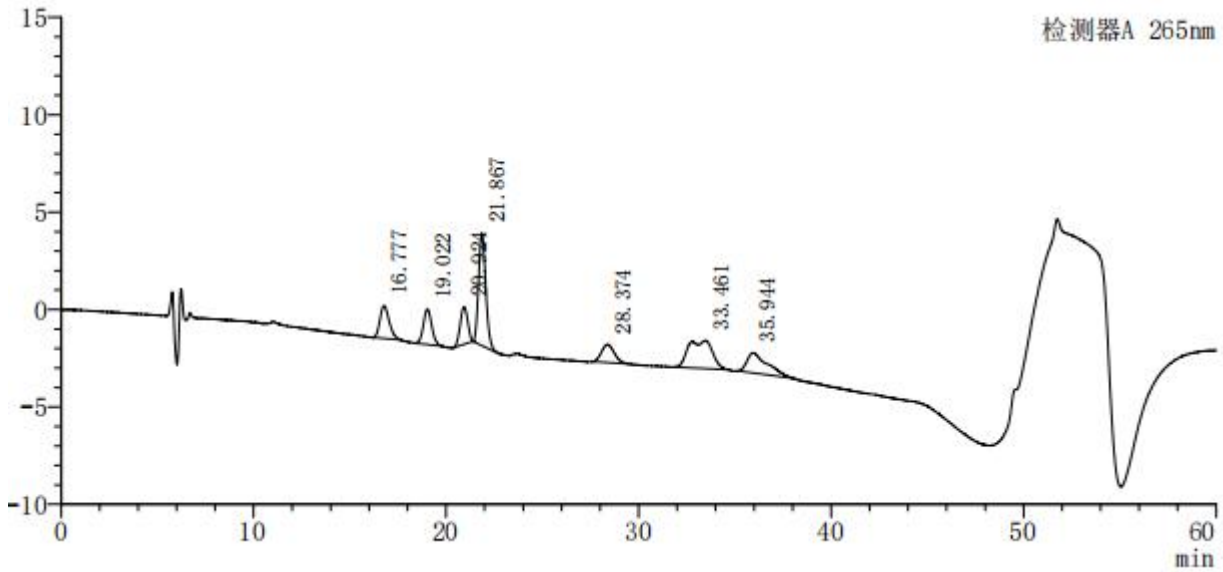
邮编: 211500

Web: www.welchmat.com



2. 谱图和数据

(1) 供试品溶液图



| 峰号 | 保留时间 | 面积 | 高度 | 理论塔板数(USP) | 拖尾因子 | 分离度(USP) |
|----|--------|--------|-------|------------|-------|----------|
| 1 | 16.777 | 56496 | 1678 | 5594 | 1.255 | — |
| 2 | 19.022 | 54283 | 1807 | 9158 | 1.095 | 2.653 |
| 3 | 20.924 | 52397 | 1929 | 12970 | 0.980 | 2.487 |
| 4 | 21.867 | 150038 | 5775 | 16083 | 1.165 | 1.323 |
| 5 | 28.374 | 43065 | 927 | 8062 | 1.185 | 6.661 |
| 6 | 33.461 | 124147 | 1444 | 4324 | 0.845 | 3.084 |
| 7 | 35.944 | 76641 | 1036 | 3317 | 1.901 | 1.096 |
| 总计 | | 557066 | 14597 | | | |

3. 结论

使用月旭 Ultimate® Cellu-DR (4.6×250mm, 5μm), 在此色谱条件下, 能满足客户检测需求。

声明: 除非另有说明, 此报告结果仅对该测试样品负责。本报告未经公司许可, 不可复制。

Add: 上海市松江区明南路85号启迪漕河泾(中山)科技园.紫荆园10号楼

Add: 浙江省金华市婺城区双林南街168号

Add: 江苏省南京市六合区天圣路22号F栋4楼

Tel: 400-810-6969

邮编: 201600

邮编: 321000

邮编: 211500

Web: www.welchmat.com