



测试报告

样品信息			
样品名称	小柴胡颗粒指纹图谱	样品性状	固体
收样日期	2025/04/11	测试期间	2025/06/02~06/05
测试成分及结构式			
/			
实验要求			
供试品指纹图谱中应分别呈现与参照物色谱峰保留时间相对应的色谱峰, 并应出现 10 个共有峰; 以除峰 2 外的 9 个共有峰为标记, 按中药色谱指纹图谱相似度评价系统计算, 供试品指纹图谱与对照指纹图谱的相似度不低于 0.90			
参考方法			
小柴胡颗粒公示稿			
试剂信息			
试剂名称	级别	品牌	
乙腈	色谱纯	月旭	
磷酸	分析纯	国药	
仪器信息			
测试仪器		仪器型号	
高效液相色谱仪		赛默飞 U3000	

1. 试验过程

1.1. 色谱条件

色谱柱:	Ultimate® LP-C18 (4.6×250mm, 5µm)
流动相:	流动相 A: 0.2%磷酸 流动相 B: 乙腈
流速:	0.8mL/min

声明: 除非另有说明, 此报告结果仅对该测试样品负责。本报告未经公司许可, 不可复制。

Add: 上海市松江区明南路85号启迪漕河泾(中山)科技园.紫荆园10号楼

Add: 浙江省金华市婺城区双林南街168号

Add: 江苏省南京市六合区天圣路22号F栋4楼

Tel: 400-810-6969

邮编: 201600

邮编: 321000

邮编: 211500

Web: www.welchmat.com



进样量:	10 μ L		
柱温:	25 $^{\circ}$ C		
检测器:	UV		
检测波长:	252nm		
洗脱程序	时间/min	A/%	B/%
	0	85	15
	70	40	60
	71	85	15
	85	85	15
注意事项	/		

1.2. 溶液配制

1.2.1. 流动相配制

流动相 A: 取 2mL 磷酸, 加入 1000mL 超纯水中, 混匀抽滤, 超声脱气, 即得。

流动相 B: 取色谱级乙腈, 超声脱气, 即得。

1.2.2. 参照物溶液: 分别取黄芩苷对照品、汉黄芩苷对照品、甘草酸铵对照品、柴胡皂苷 b₁ 对照品、柴胡皂苷 b₂ 对照品适量, 加 70%乙醇制成每 1mL 各含 20 μ g 的混合溶液, 即得。

1.2.3. 供试品溶液: 取装量差异项下的本品, 研细, 取 1.02g (约相当于饮片 0.5g), 置具塞锥形瓶中, 加入 70%乙醇 10mL, 超声处理 (功率 250W, 频率 50kHz) 30 分钟, 放冷, 摇匀, 滤过, 取续滤液, 即得。

声明: 除非另有说明, 此报告结果仅对该测试样品负责。本报告未经公司许可, 不可复制。

Add: 上海市松江区明南路85号启迪漕河泾(中山)科技园.紫荆园10号楼

Add: 浙江省金华市婺城区双林南街168号

Add: 江苏省南京市六合区天圣路22号F栋4楼

Tel: 400-810-6969

邮编: 201600

邮编: 321000

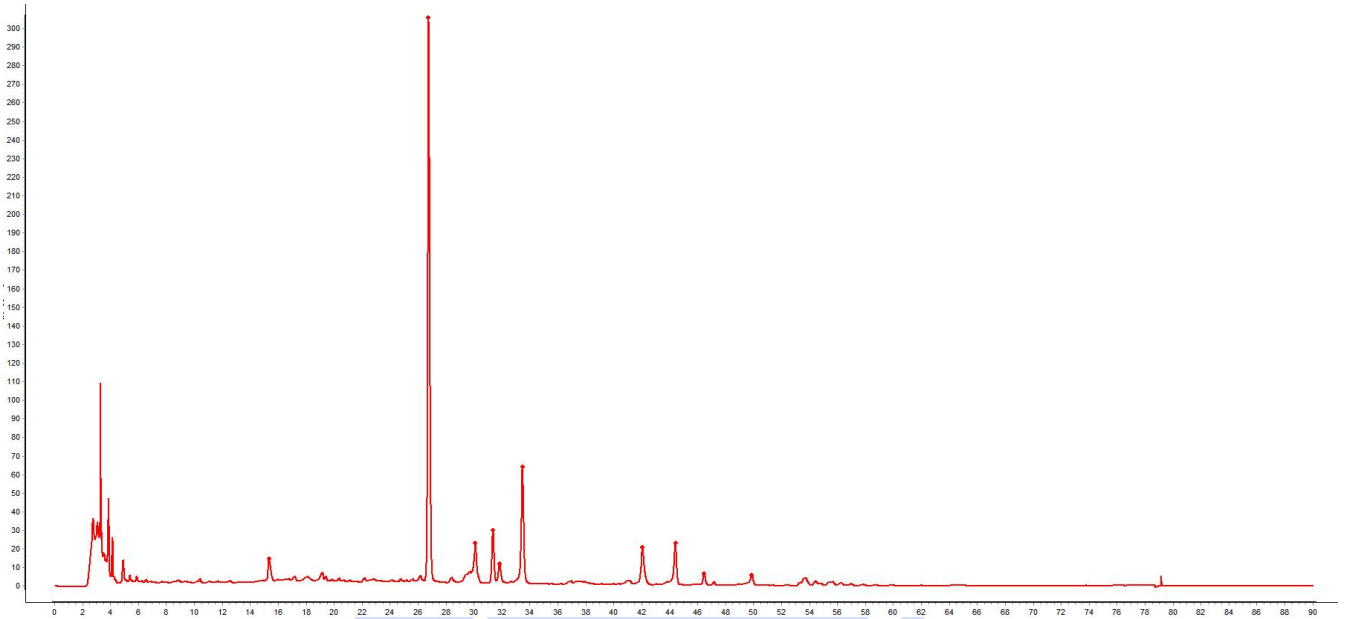
邮编: 211500

Web: www.welchmat.com

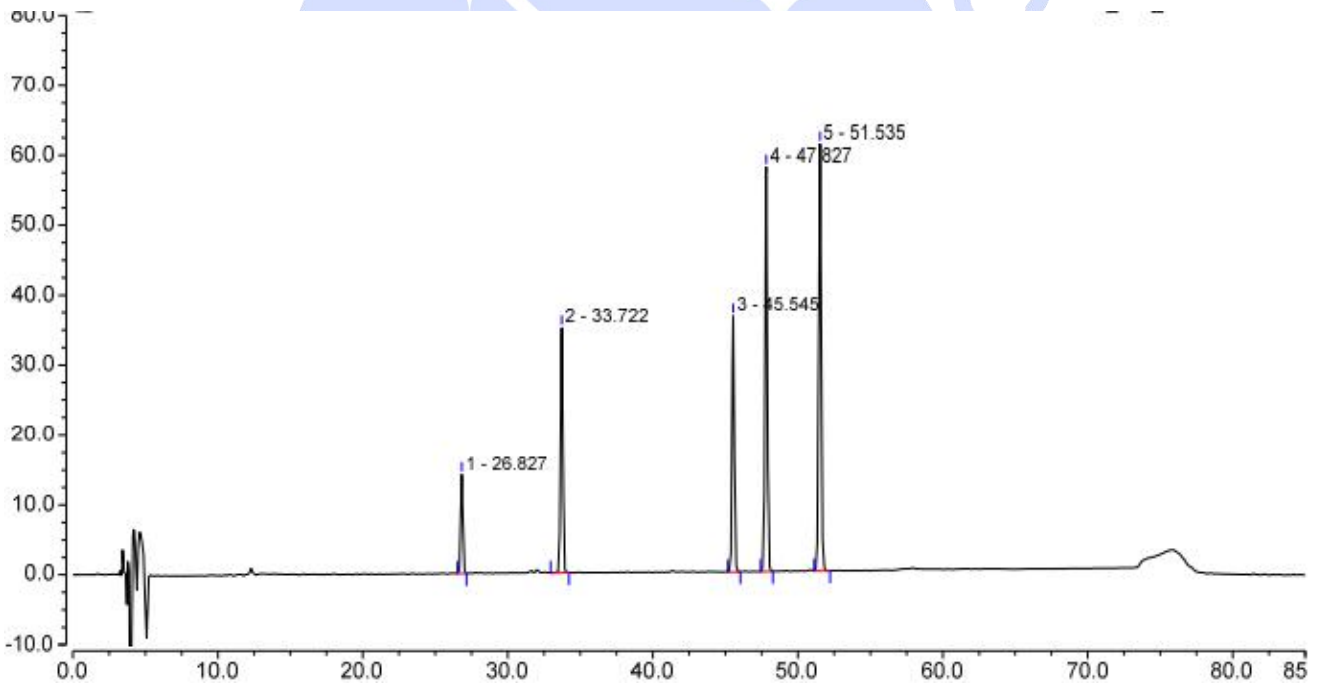


2. 谱图和数据

(1) 标准指纹图谱图



(2) 参照物溶液图



Integration Results							
No.	Peak Name	Retention Time min	Area mAU*min	Height mAU	Resolution (EP)	Asymmetry (EP)	Plates (EP)
1		26.827	2.356	14.161	25.55	1.00	169652
2		33.722	6.299	35.025	43.20	0.99	231008
3		45.545	6.312	36.589	8.32	1.00	461300
4		47.827	10.439	57.841	12.77	0.97	460363
5		51.535	11.788	61.087	n.a.	0.97	470660
Total:			37.195	204.703	89.83	4.92	

声明: 除非另有说明, 此报告结果仅对该测试样品负责。本报告未经公司许可, 不可复制。

Add: 上海市松江区明南路85号启迪漕河泾(中山)科技园紫荆园10号楼

Add: 浙江省金华市婺城区双林南街168号

Add: 江苏省南京市六合区天圣路22号F栋4楼

Tel: 400-810-6969

邮编: 201600

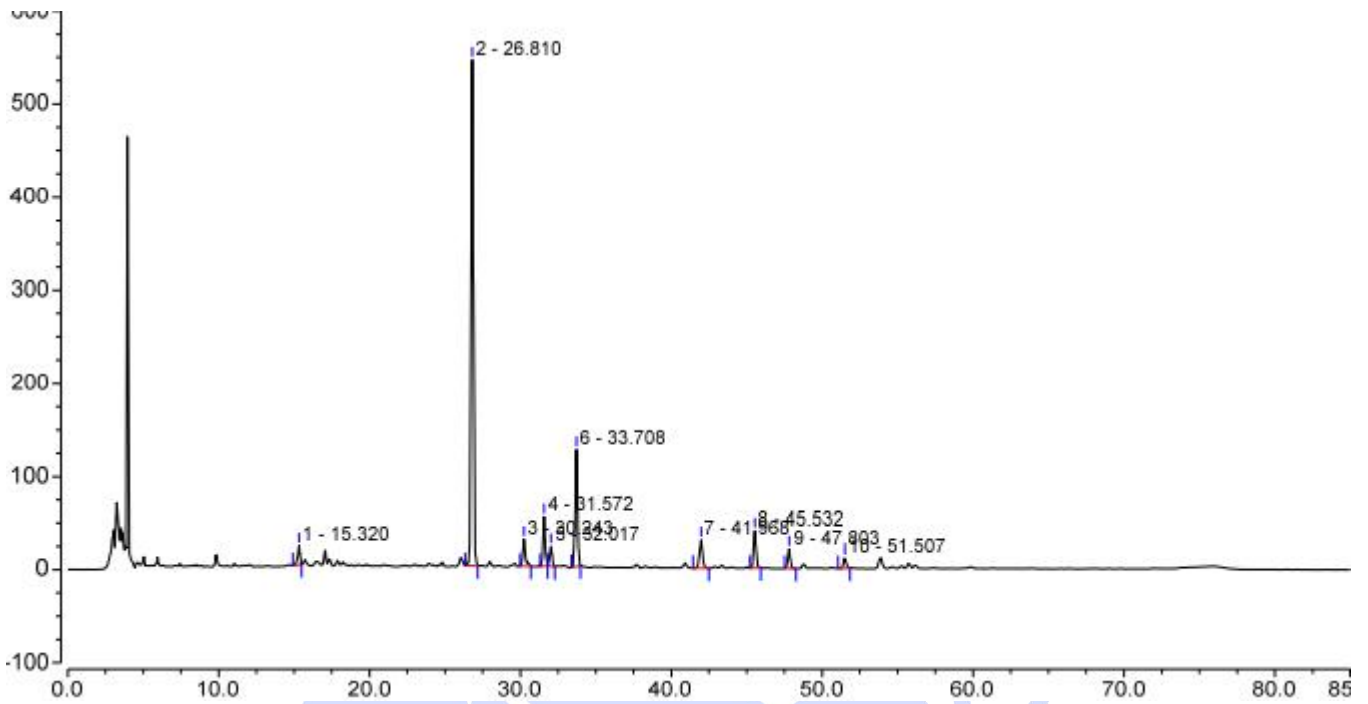
邮编: 321000

邮编: 211500

Web: www.welchmat.com



(3) 供试品溶液图



Integration Results							
No.	Peak Name	Retention Time min	Area mAU*min	Height mAU	Resolution (EP)	Asymmetry (EP)	Plates (EP)
1		15.320	3.256	20.458	46.12	0.74	66861
2		26.810	91.279	543.227	12.78	1.03	166709
3		30.243	5.758	28.823	4.89	1.50	192277
4		31.572	9.016	53.474	1.62	0.99	221506
5		32.017	3.820	21.570	5.99	1.02	203263
6		33.708	22.484	125.983	25.62	0.98	227586
7		41.968	7.074	30.323	11.13	1.00	212869
8		45.532	7.194	39.787	8.09	1.05	427997
9		47.803	3.791	20.761	12.79	1.01	451856
10		51.507	2.182	11.337	n.a.	1.03	483497
Total:			155.854	895.742	129.03	10.34	

声明: 除非另有说明, 此报告结果仅对该测试样品负责。本报告未经公司许可, 不可复制。

Add: 上海市松江区明南路85号启迪漕河泾(中山)科技园.紫荆园10号楼

Add: 浙江省金华市婺城区双林南街168号

Add: 江苏省南京市六合区天圣路22号F栋4楼

Tel: 400-810-6969

邮编: 201600

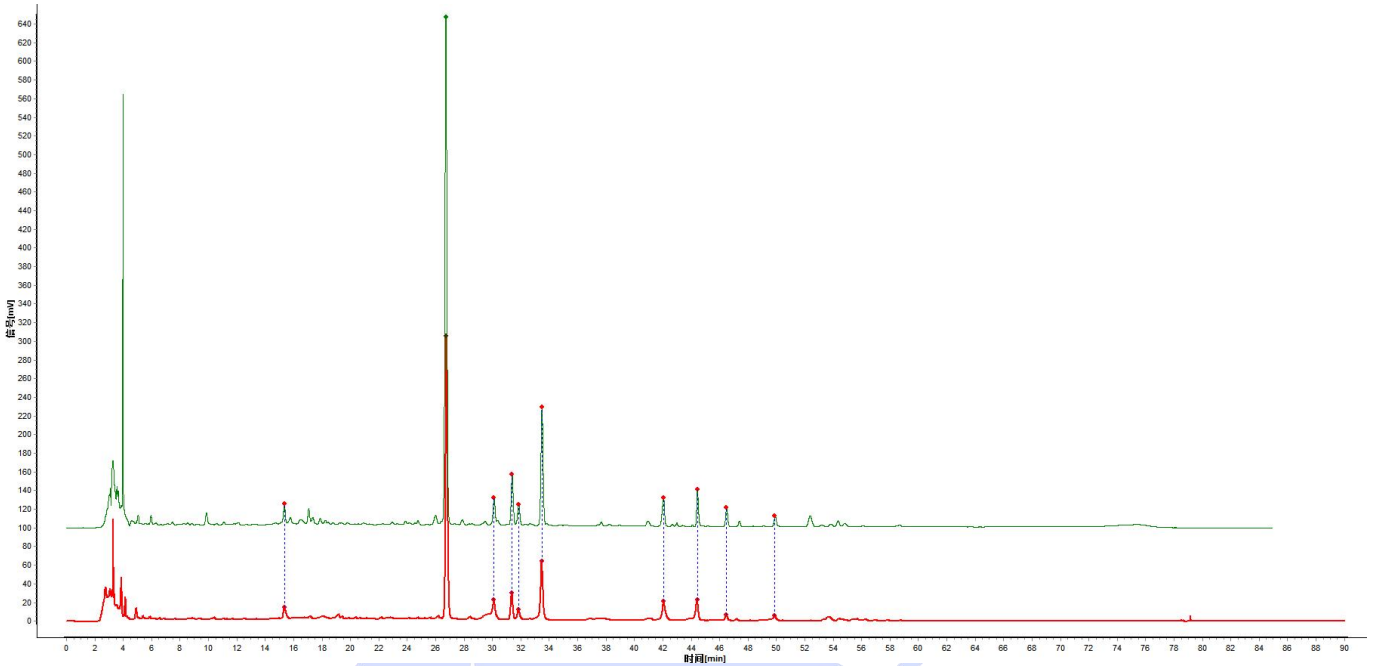
邮编: 321000

邮编: 211500

Web: www.welchmat.com



(4) 指纹图谱对比数据图



	小柴胡颗粒对	Sequence.cdf
小柴胡颗粒对	1.000	0.995
Sequence.cdf	0.995	1.000
计算校正峰组	0 组	

匹配结果		
	小柴胡颗粒对照指纹图谱.Xscp	Sequence.cdf
小柴胡颗粒对照指纹图谱.Xscp	1	0.995
Sequence.cdf	0.995	1

3. 结论

使用月旭 Ultimate® LP-C18 (4.6×250mm, 5μm), 在此色谱条件下, 能满足客户检测需求。

声明: 除非另有说明, 此报告结果仅对该测试样品负责。本报告未经公司许可, 不可复制。

Add: 上海市松江区明南路85号启迪漕河泾(中山)科技园.紫荆园10号楼

Add: 浙江省金华市婺城区双林南街168号

Add: 江苏省南京市六合区天圣路22号F栋4楼

Tel: 400-810-6969

邮编: 201600

邮编: 321000

邮编: 211500

Web: www.welchmat.com