



测试报告

样品信息			
样品名称	北柴胡配方颗粒	样品性状	已配置样品
收样日期	2025/06/11	测试期间	2025/06/30-2025/07/04
测试成分及结构式			
/			
实验要求			
客户反馈间隔一段时间后, 出峰会异常			
参考方法			
药典方法			
试剂信息			
试剂名称	级别	品牌	
乙腈	色谱纯	月旭	
仪器信息			
测试仪器		仪器型号	
高效液相色谱仪		Waters Acquity	

1. 试验过程

1.1. 色谱条件

色谱柱:	Xtimate® UHPLC C18 (2.1×100mm,1.8μm)
流动相:	A:乙腈 B: 水
流速:	0.4 mL/min
进样量:	3 μL
柱温:	35°C
检测器:	UV

声明: 除非另有说明, 此报告结果仅对该测试样品负责。本报告未经公司许可, 不可复制。

Add:上海市松江区明南路85号启迪漕河泾(中山)科技园.紫荆园10号楼

Add:浙江省金华市婺城区双林南街168号

Add:江苏省南京市六合区天圣路22号F栋4楼

Tel:400-810-6969

Web:www.welchmat.com

邮编: 201600

邮编: 321000

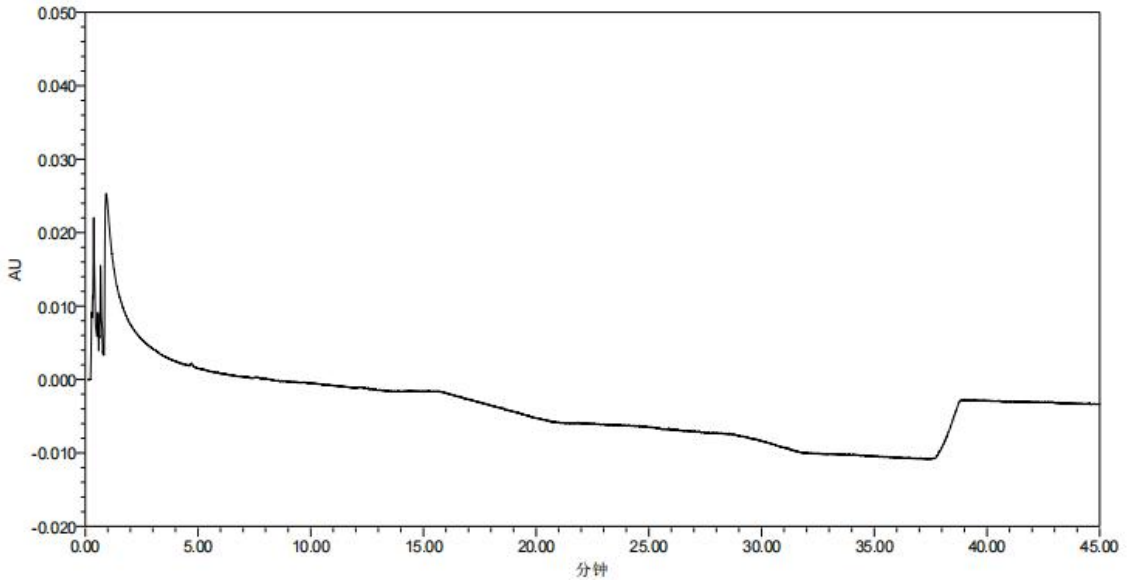
邮编: 211500



检测器波长:	211 nm		
洗脱程序	Time	A	B
	0-8	25-28	75-72
	8-15	28-29	72-71
	15-20	29-36	71-64
	20-28	36	64
	28-31	36-40	64-60
	31-37	40	60
	37-45	25	75
注意事项	/		

谱图和数据

(1) 第一次进样-空白



(2) 第二次进样-空白

声明: 除非另有说明, 此报告结果仅对该测试样品负责。本报告未经公司许可, 不可复制。

Add: 上海市松江区明南路85号启迪漕河泾(中山)科技园.紫荆园10号楼

Add: 浙江省金华市婺城区双林南街168号

Add: 江苏省南京市六合区天圣路22号F栋4楼

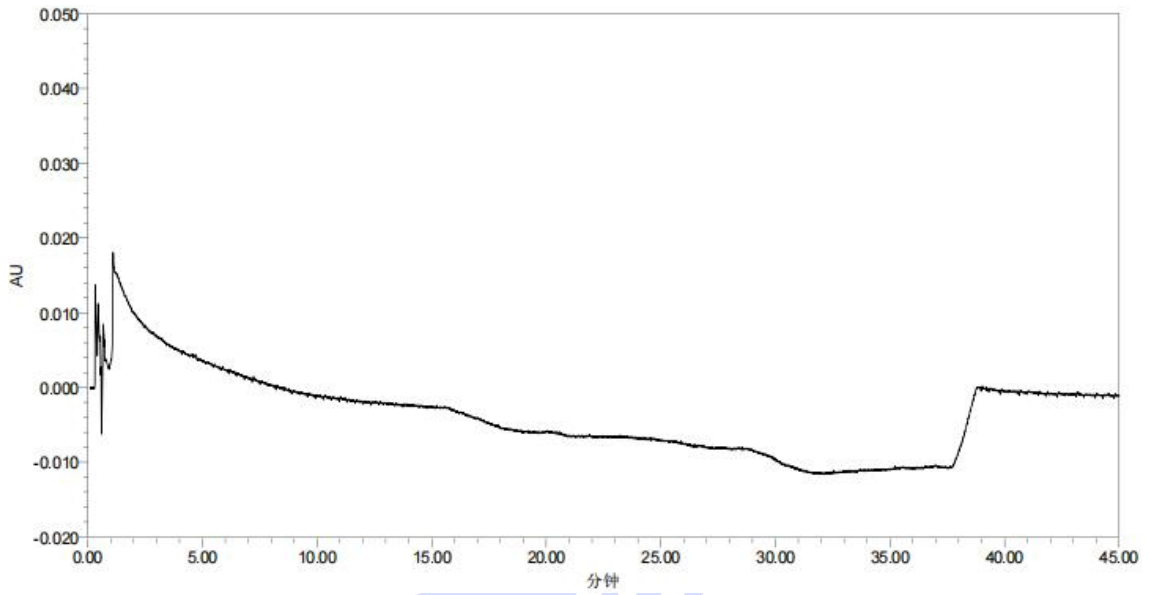
Tel: 400-810-6969

邮编: 201600

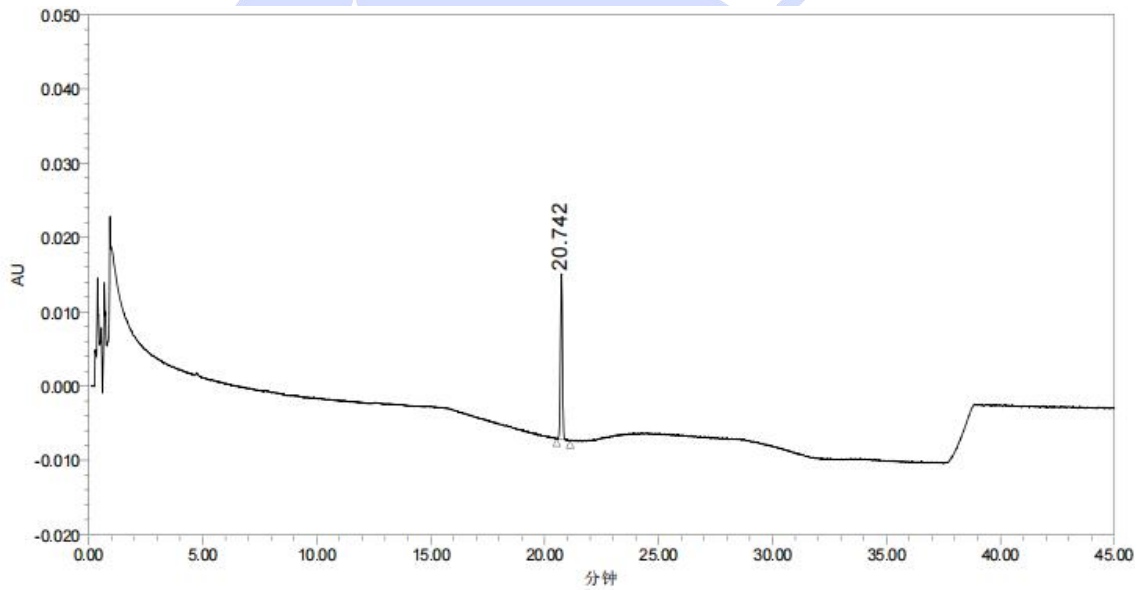
邮编: 321000

邮编: 211500

Web: www.welchmat.com



(3) 第一次进样-标品



色谱峰结果

名称	保留时间	面积	峰高	对称因子	分离度	USP 理论塔板数
1	20.742	130375	22292	9.886646e-001		2.898686e+005

(4) 第二次进样-标品

声明: 除非另有说明, 此报告结果仅对该测试样品负责。本报告未经公司许可, 不可复制。

Add: 上海市松江区明南路85号启迪漕河泾(中山)科技园.紫荆园10号楼

Add: 浙江省金华市婺城区双林南街168号

Add: 江苏省南京市六合区天圣路22号F栋4楼

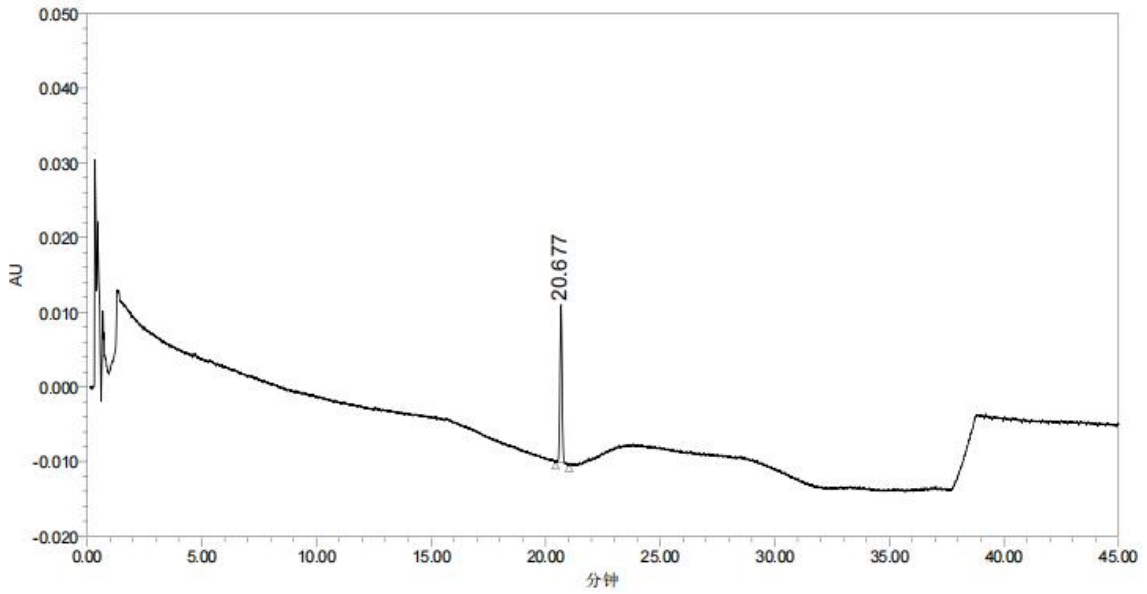
Tel: 400-810-6969

Web: www.welchmat.com

邮编: 201600

邮编: 321000

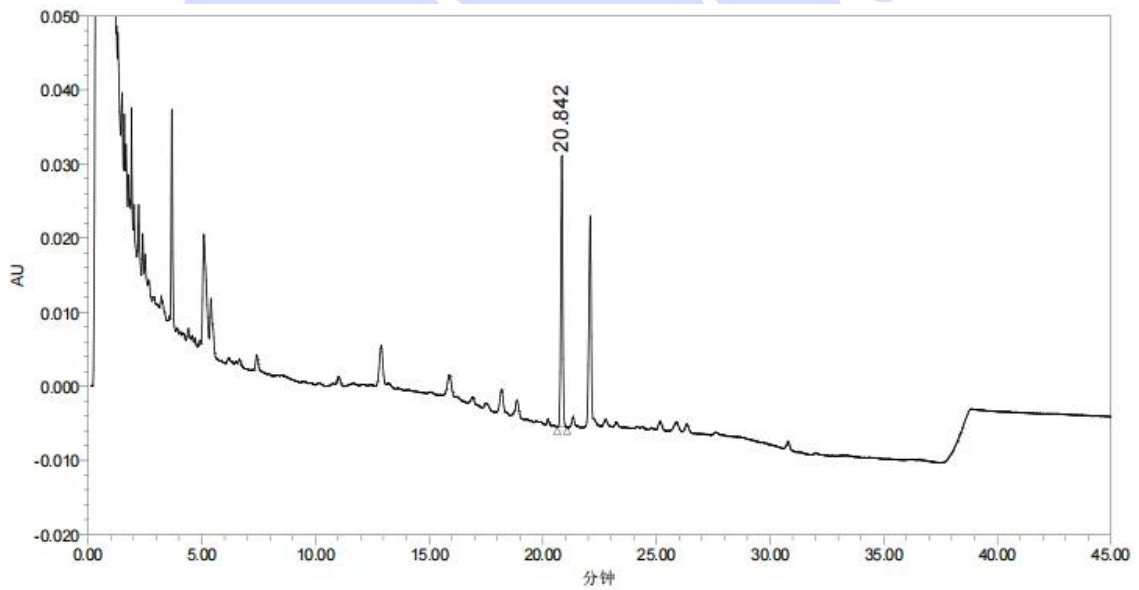
邮编: 211500



色谱峰结果

名称	保留时间	面积	峰高	对称因子	分离度	USP 理论塔板数
1	20.677	133615	21122	9.947807e-001		2.462148e+005

(5) 第一次进样-样品



色谱峰结果

名称	保留时间	面积	峰高	对称因子	分离度	USP 理论塔板数
1	20.842	215853	36629	9.489254e-001		2.817636e+005

(6) 第二次进样-样品

声明: 除非另有说明, 此报告结果仅对该测试样品负责。本报告未经公司许可, 不可复制。

Add: 上海市松江区明南路85号启迪漕河泾(中山)科技园.紫荆园10号楼

Add: 浙江省金华市婺城区双林南街168号

Add: 江苏省南京市六合区天圣路22号F栋4楼

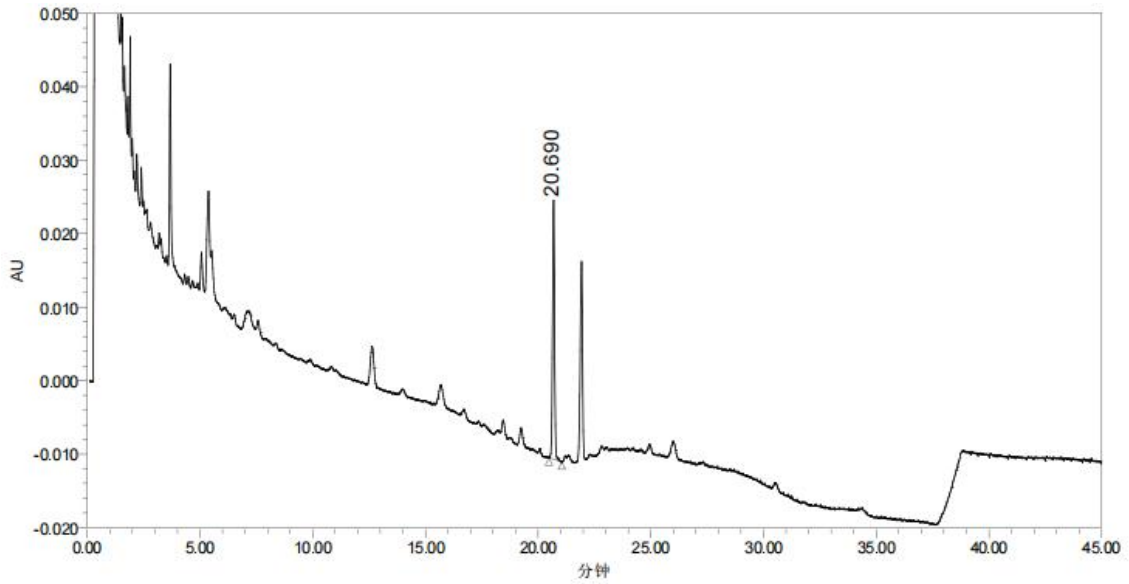
Tel: 400-810-6969

Web: www.welchmat.com

邮编: 201600

邮编: 321000

邮编: 211500



色谱峰结果

名称	保留时间	面积	峰高	对称因子	分离度	USP 理论塔板数
1	20.690	217229	35256	9.710084e-001		2.627738e+005

2. 结论

使用月旭 Xtimate® UHPLC C18 (2.1×100mm,1.8µm), 在此色谱条件下, 满足检测要求。

声明: 除非另有说明, 此报告结果仅对该测试样品负责。本报告未经公司许可, 不可复制。

Add:上海市松江区明南路85号启迪漕河泾(中山)科技园.紫荆园10号楼

Add:浙江省金华市婺城区双林南街168号

Add:江苏省南京市六合区天圣路22号F栋4楼

Tel:400-810-6969

邮编: 201600

邮编: 321000

邮编: 211500

Web:www.welchmat.com