



测试报告

样品信息			
样品名称	甜菜碱	样品性状	已配置样品
收样日期	2025/06/30	测试期间	2025/06/30-2025/07/02
测试成分及结构式			
/			
实验要求			
客户反馈有不稳定杂质			
参考方法			
药典方法			
试剂信息			
试剂名称	级别	品牌	
乙腈	色谱纯	月旭	
仪器信息			
测试仪器		仪器型号	
高效液相色谱仪		赛默飞 U3000	

1. 试验过程

1.1. 色谱条件

色谱柱:	Ultimate® HILIC NH2 (4.6×250mm,5µm)
流动相:	85%乙腈水
流速:	1.0 mL/min
进样量:	10 µL
柱温:	30°C
检测器:	UV

声明: 除非另有说明, 此报告结果仅对该测试样品负责。本报告未经公司许可, 不可复制。

Add: 上海市松江区明南路85号启迪漕河泾(中山)科技园.紫荆园10号楼

Add: 浙江省金华市婺城区双林南街168号

Add: 江苏省南京市六合区天圣路22号F栋4楼

Tel: 400-810-6969

Web: www.welchmat.com

邮编: 201600

邮编: 321000

邮编: 211500



检测器波长:	195 nm
注意事项	/

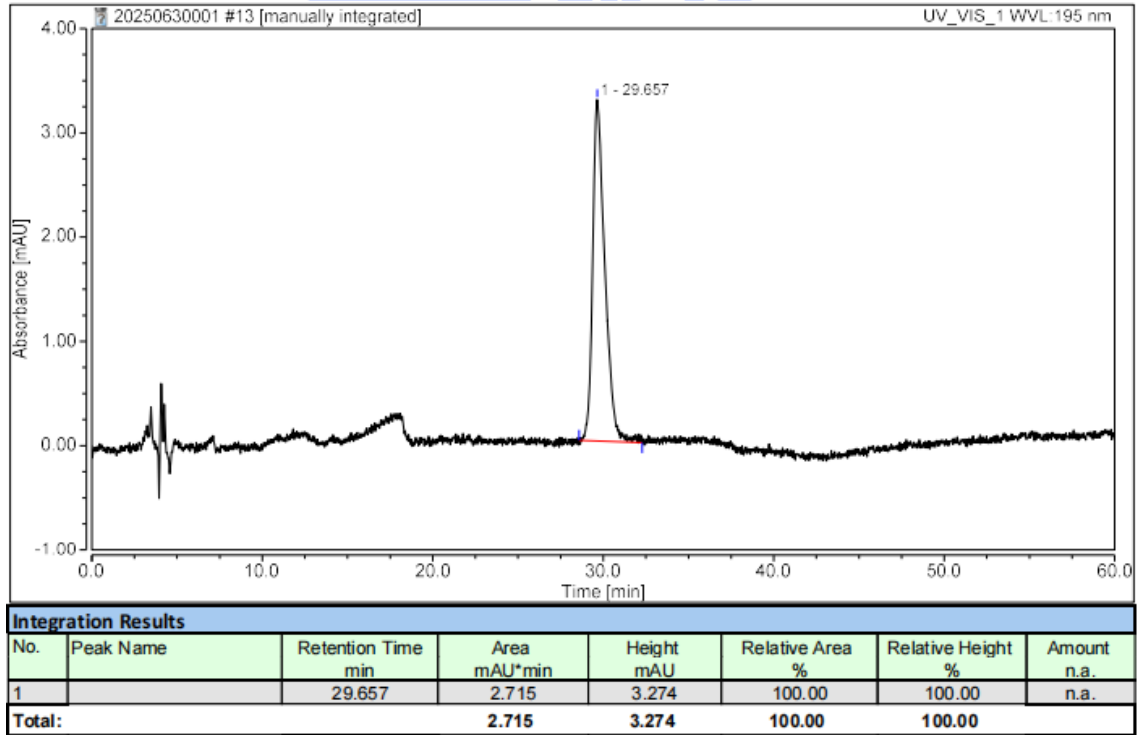
1.2. 溶液配制

1.2.1. 流动相配置:

85%乙腈水: 准确移取 150mL 纯水, 再量取 850mL 乙腈, 混匀超声待测。

谱图和数据

(1) 样品



(2) 连续进样

声明: 除非另有说明, 此报告结果仅对该测试样品负责。本报告未经公司许可, 不可复制。

Add: 上海市松江区明南路85号启迪漕河泾(中山)科技园.紫荆园10号楼

Add: 浙江省金华市婺城区双林南街168号

Add: 江苏省南京市六合区天圣路22号F栋4楼

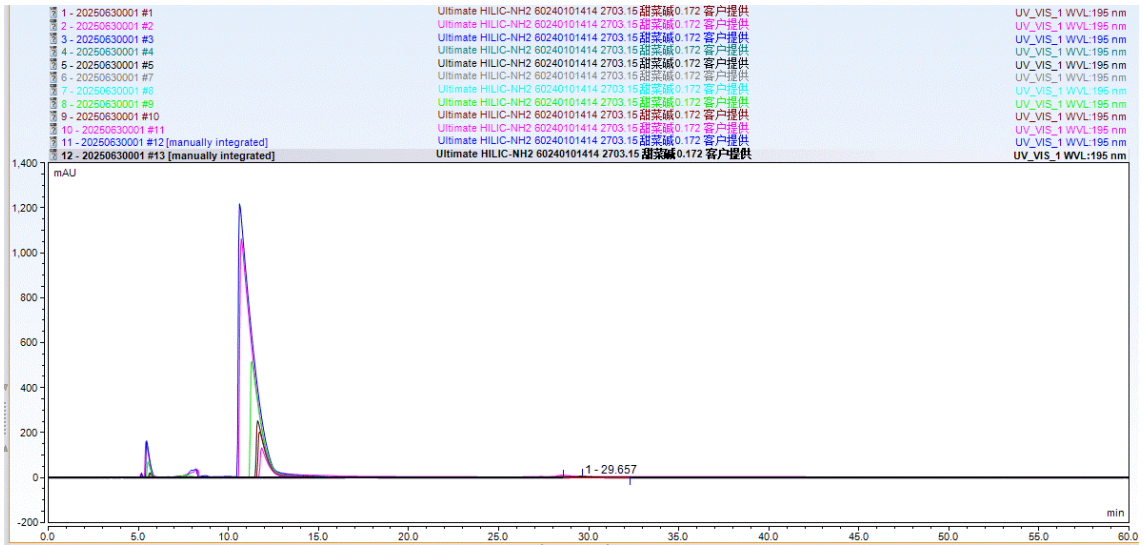
Tel: 400-810-6969

邮编: 201600

邮编: 321000

邮编: 211500

Web: www.welchmat.com



2. 结论

使用月旭 Ultimate[®] HILIC NH2 (4.6×250mm,5μm)，在此色谱条件下，杂质峰逐渐减小，满足检测要求。



声明: 除非另有说明, 此报告结果仅对该测试样品负责。本报告未经公司许可, 不可复制。

Add:上海市松江区明南路85号启迪漕河泾(中山)科技园.紫荆园10号楼

Add:浙江省金华市婺城区双林南街168号

Add:江苏省南京市六合区天圣路22号F栋4楼

Tel:400-810-6969

邮编: 201600

邮编: 321000

邮编: 211500

Web:www.welchmat.com