



测试报告

样品信息			
样品名称	未知样	样品性状	微黄色透明溶液
收样日期	2025/07/18	测试期间	2025/07/18
测试成分及结构式			
LKT-T、LKT-V			
实验要求			
按客户方法测试, 有出峰顺序要求			
参考方法			
客户方法			
试剂信息			
试剂名称	级别	品牌	
甲醇	色谱纯	月旭	
乙腈	色谱纯	月旭	
四氢呋喃	色谱纯	月旭	
甲酸	分析纯	阿拉丁	
仪器信息			
测试仪器	仪器型号		
高效液相色谱仪	赛默飞 U3000		

1. 试验过程

1.1. 色谱条件

色谱柱:	Ultimate® PFP (2.1×100mm, 1.8μm) (研发定制)		
流动相:	A: 0.1%甲酸 B: 乙腈/甲醇/四氢呋喃=1/2/1		
流速:	0.3mL/min		

声明: 除非另有说明, 此报告结果仅对该测试样品负责。本报告未经公司许可, 不可复制。

Add: 上海市松江区明南路85号启迪漕河泾(中山)科技园.紫荆园10号楼

Add: 浙江省金华市婺城区双林南街168号

Add: 江苏省南京市六合区天圣路22号F栋4楼

Tel: 400-810-6969

Web: www.welchmat.com

邮编: 201600

邮编: 321000

邮编: 211500



进样量:	1 μ L		
柱温:	45 $^{\circ}$ C		
检测器:	UV		
检测波长:	250nm		
洗脱程序	时间/min	A/%	B/%
	0	75	25
	7	75	25
	8	5	95
	12	5	95
	12.1	75	25
	20	75	25
注意事项	/		

1.2. 溶液配制

1.2.1. 流动相配制

A: 取无水甲酸 1ml, 加入到 1000mL 超纯水中, 混匀, 超声脱气, 即得。

B: 取色谱纯的甲醇 200mL, 四氢呋喃 100mL 和乙腈 100mL, 混匀后超声脱气, 即得。

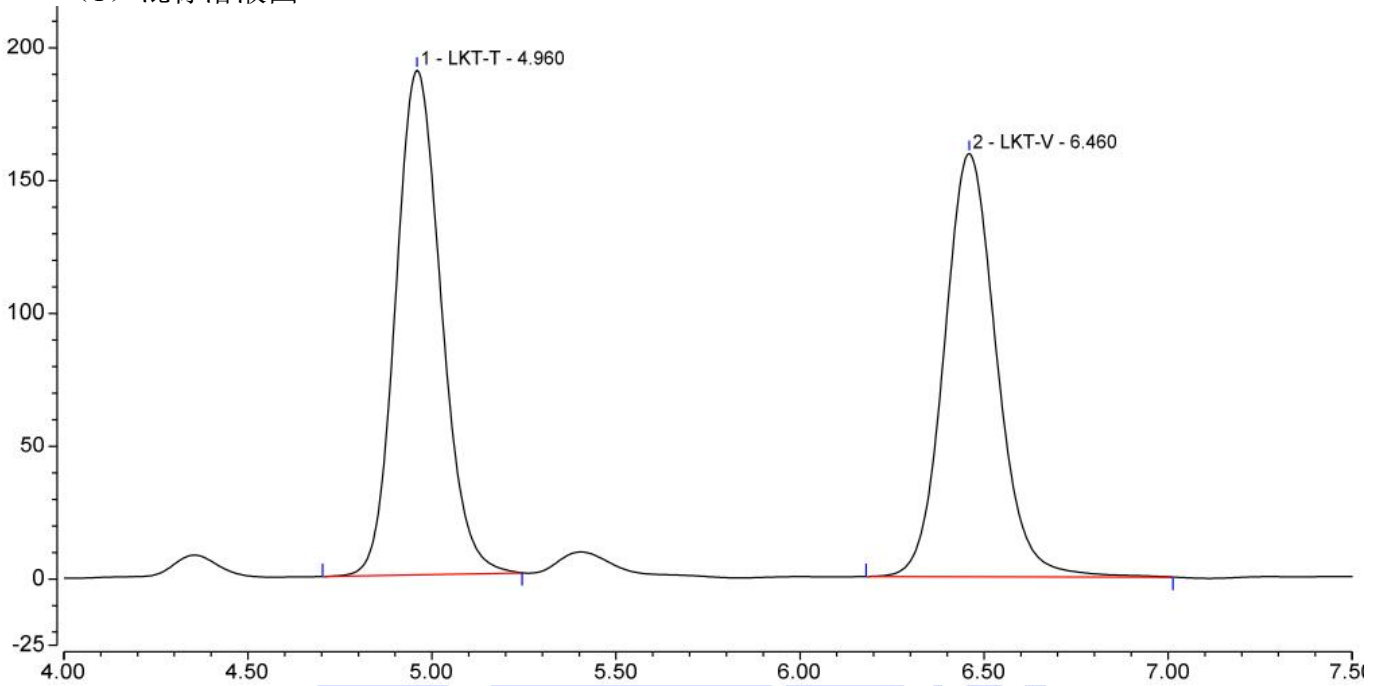
1.2.2. 单标溶液: 客户提供。

1.2.3. 混标溶液: 取客户提供单标溶液各 50 μ L 混合均匀, 即得。



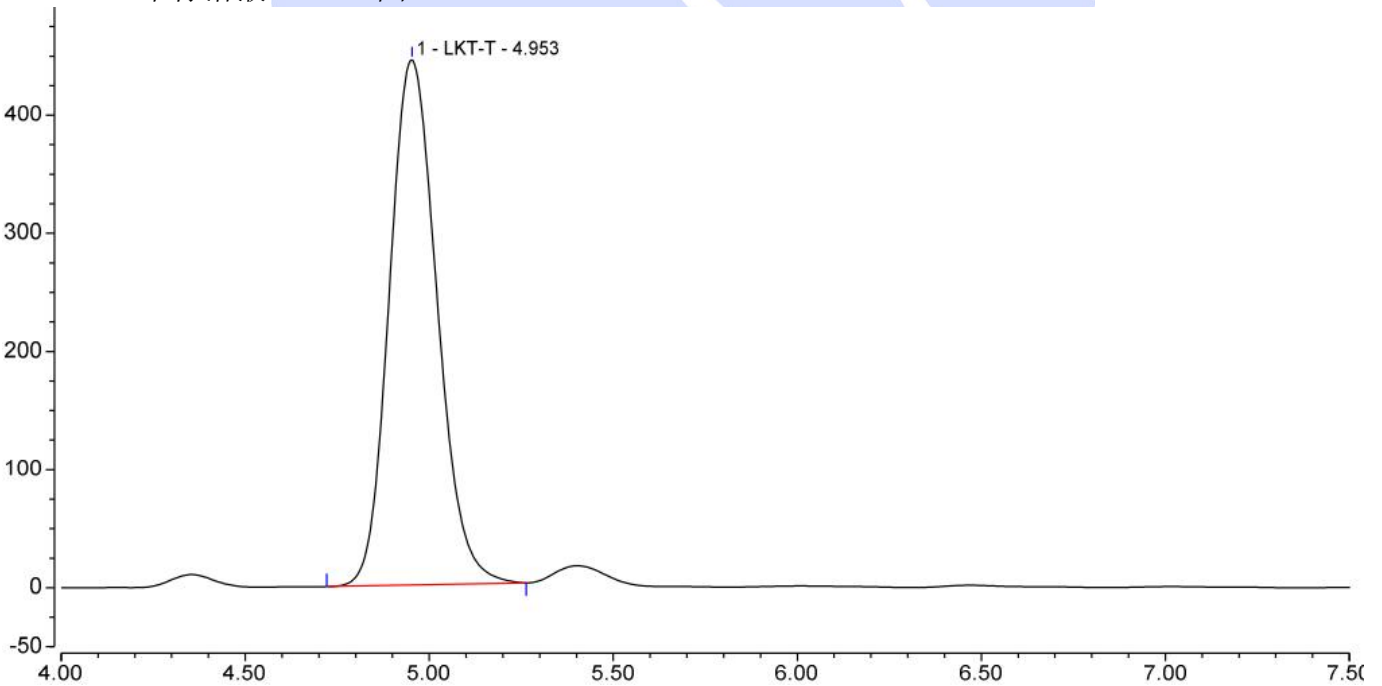
2. 谱图和数据

(1) 混标溶液图



序号	峰名称	保留时间 min	峰面积 mAU*min	峰高 mAU	塔板数 (EP)	分离度 (EP)	不对称度 (EP)
1	LKT-T	4.960	27.260	189.971	7747	6.27	1.14
2	LKT-V	6.460	26.459	159.486	10330	n.a.	1.11
总和:			53.719	349.457	18077.00	6.27	

(2) 单标溶液-LKT-T-图



序号	峰名称	保留时间 min	峰面积 mAU*min	峰高 mAU	塔板数 (EP)	分离度 (EP)	不对称度 (EP)
1	LKT-T	4.953	66.917	444.674	6944	n.a.	1.15
总和:			66.917	444.674	6944.00	0.00	

声明: 除非另有说明, 此报告结果仅对该测试样品负责。本报告未经公司许可, 不可复制。

Add:上海市松江区明南路85号启迪漕河泾(中山)科技园.紫荆园10号楼

Add:浙江省金华市婺城区双林南街168号

Add:江苏省南京市六合区天圣路22号F栋4楼

Tel:400-810-6969

邮编: 201600

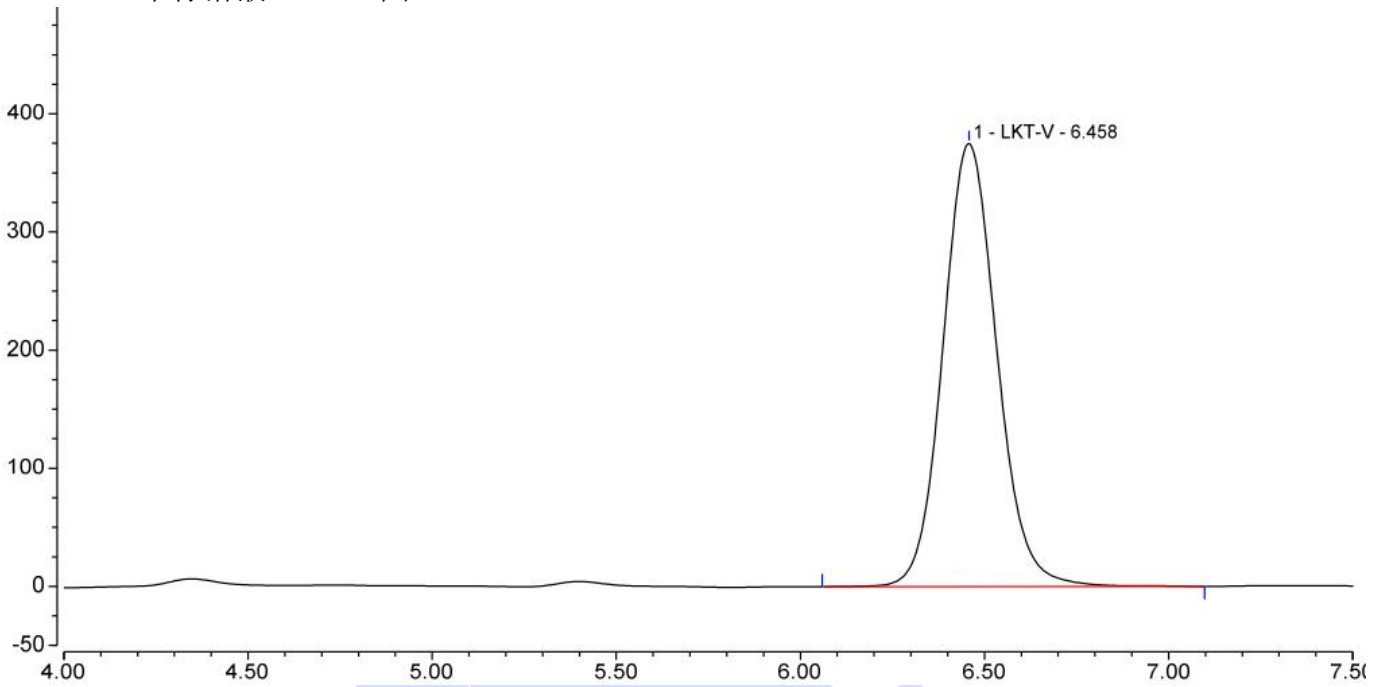
邮编: 321000

邮编: 211500

Web:www.welchmat.com



(3) 单标溶液-LKT-V-图



序号	峰名称	保留时间 min	峰面积 mAU*min	峰高 mAU	塔板数 (EP)	分离度 (EP)	不对称度 (EP)
1	LKT-V	6.458	63.694	375.143	9611	n.a.	1.10
总和:			63.694	375.143	9611.00	0.00	

3. 结论

使用月旭 Ultimate® PFP (2.1×100mm, 1.8μm) (研发定制), 在此色谱条件下, 能满足客户检测需求。

声明: 除非另有说明, 此报告结果仅对该测试样品负责。本报告未经公司许可, 不可复制。

Add: 上海市松江区明南路85号启迪漕河泾(中山)科技园.紫荆园10号楼

Add: 浙江省金华市婺城区双林南街168号

Add: 江苏省南京市六合区天圣路22号F栋4楼

Tel: 400-810-6969

邮编: 201600

邮编: 321000

邮编: 211500

Web: www.welchmat.com