



测试报告

样品信息			
样品名称	苯扎氯铵	样品性状	液体、固体
收样日期	2025/06/12	测试期间	2025/07/08~07/17
测试成分及结构式			
十二烷基二甲基苄基氯化铵、十四烷基二甲基苄基氯化铵、十六烷基二甲基苄基氯化铵			
实验要求			
分离度 1.5 以上, 信噪比满足客户要求			
参考方法			
药典			
试剂信息			
试剂名称	级别	品牌	
乙腈	色谱纯	月旭	
三水醋酸钠	AR	泰坦	
冰醋酸	/	沪试	
仪器信息			
测试仪器		仪器型号	
高效液相色谱仪		赛默飞 U3000	

1. 试验过程

1.1. 色谱条件

色谱柱:	Xtimate® CN (4.6×250mm,5µm) Xtimate® CN (4.6×150mm,5µm)
流动相:	0.1mol/L 醋酸钠溶液(用醋酸调节 pH 值至 5.0)-乙腈(60:40)
流速:	2.0mL/min
进样量:	20µL
柱温:	30°C
检测器:	254nm

声明: 除非另有说明, 此报告结果仅对该测试样品负责。本报告未经公司许可, 不可复制。

Add: 上海市松江区明南路85号启迪漕河泾(中山)科技园.紫荆园10号楼

Add: 浙江省金华市婺城区双林南街168号

Add: 江苏省南京市六合区天圣路22号F栋4楼

Tel: 400-810-6969

邮编: 201600

邮编: 321000

邮编: 211500

Web: www.welchmat.com



梯度程序	等度
注意事项	/

1.2. 溶液配制

1.2.1. 流动相配制

0.1mol/L 醋酸钠溶液: 称取 13.608g 三水醋酸钠, 加水至 1000mL, 冰醋酸调 pH 至 5.0, 混匀, 抽滤即得;

取 0.1mol/L 醋酸钠溶液 900mL, 加入乙腈 600mL, 混匀, 超声脱气即得;

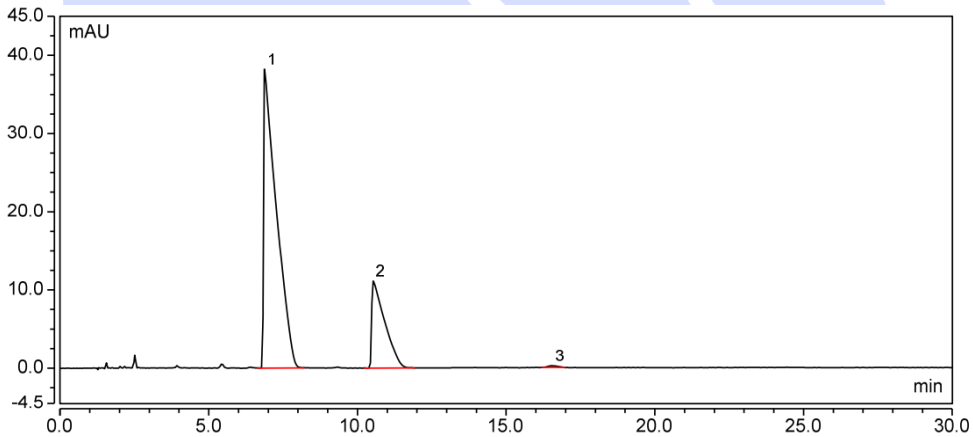
1.2.2. 样品配制

对照品溶液: 客户提供;

供试品: 精密称取 0.0385g, 流动相稀释至浓度为 40mg/ml 为储备液, 再用流动相稀释至浓度为 4mg/mL, 混匀即得;

2. 谱图和数据

(1) 供试品-250 长柱 (60240403408-4501.06)



积分结果								
序	保留时间 min	相对峰面积 %	峰面积 mAU*min	峰高 mAU	塔板数 (EP)	分离度 (EP)	不对称度 (EP)	S/N
1	6.874	77.10	19.069	38.215	1186	4.57	8.30	1534.7
2	10.533	22.58	5.585	11.119	2734	8.96	5.27	446.5
3	16.568	0.32	0.079	0.231	14761	n.a.	1.21	9.3
总和:			24.733	49.565	18681.00	13.53		

(2) 供试品-250 长柱 (60250604426-4501.06)

声明: 除非另有说明, 此报告结果仅对该测试样品负责。本报告未经公司许可, 不可复制。

Add: 上海市松江区明南路85号启迪漕河泾(中山)科技园.紫荆园10号楼

Add: 浙江省金华市婺城区双林南街168号

Add: 江苏省南京市六合区天圣路22号F栋4楼

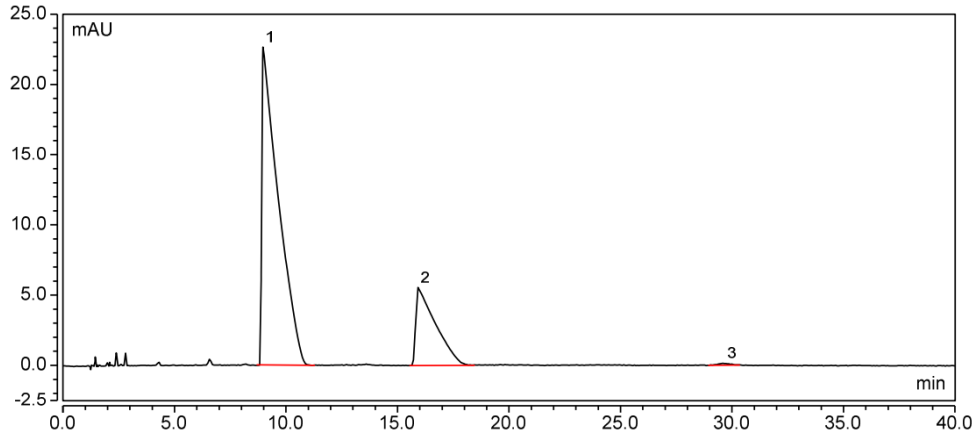
Tel: 400-810-6969

邮编: 201600

邮编: 321000

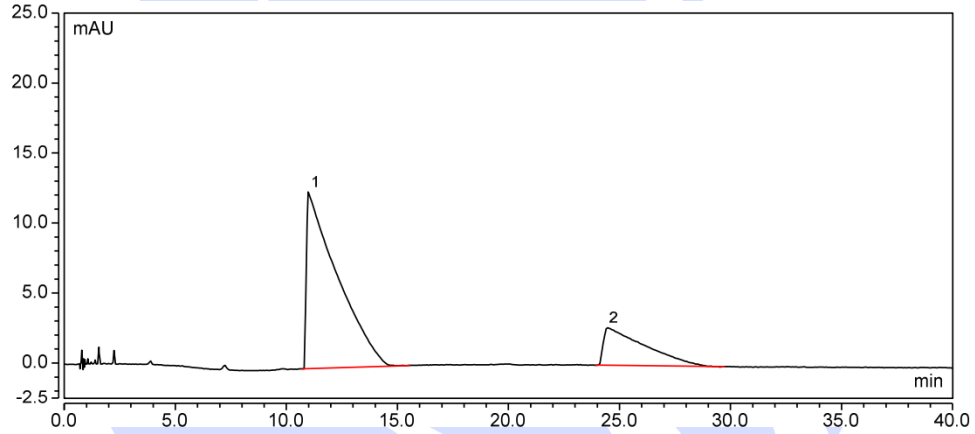
邮编: 211500

Web: www.welchmat.com



积分结果								
序	保留时间 min	相对峰面积 %	峰面积 mAU*min	峰高 mAU	塔板数 (EP)	分离度 (EP)	不对称度 (EP)	S/N
1	8.969	77.08	19.193	22.639	713	4.70	8.14	976.0
2	15.933	22.63	5.636	5.558	1535	12.07	4.63	239.6
3	29.669	0.29	0.072	0.144	32776	n.a.	1.01	6.2
总和:			24.901	28.341	35024.00	16.77		

(3) 供试品-150 短柱 (60250701793-4501.06)



积分结果								
序	保留时间 min	相对峰面积 %	峰面积 mAU*min	峰高 mAU	塔板数 (EP)	分离度 (EP)	不对称度 (EP)	S/N
1	10.981	77.83	20.163	12.611	307	4.54	11.15	17.9
2	24.421	22.17	5.742	2.697	811	n.a.	7.33	3.8
总和:			25.905	15.309	1118.00	4.54		

(4) 供试品-150 短柱 (60250701794-4501.06)

声明: 除非另有说明, 此报告结果仅对该测试样品负责。本报告未经公司许可, 不可复制。

Add: 上海市松江区明南路85号启迪漕河泾(中山)科技园.紫荆园10号楼

Add: 浙江省金华市婺城区双林南街168号

Add: 江苏省南京市六合区天圣路22号F栋4楼

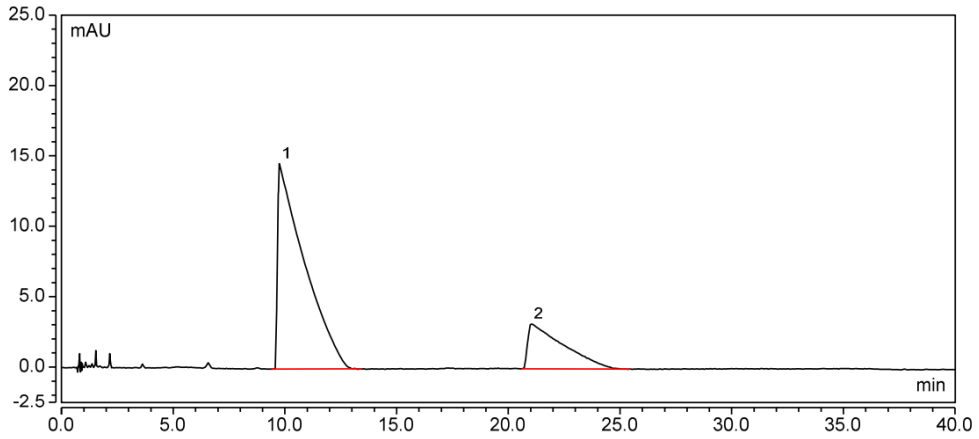
Tel: 400-810-6969

邮编: 201600

邮编: 321000

邮编: 211500

Web: www.welchmat.com



积分结果								
序	保留时间 min	相对峰面积 %	峰面积 mAU*min	峰高 mAU	塔板数 (EP)	分离度 (EP)	不对称度 (EP)	S/N
1	9.741	77.38	20.094	14.597	325	4.45	10.66	22.3
2	21.036	22.62	5.874	3.219	828	n.a.	6.15	4.9
总和:			25.968	17.816	1153.00	4.45		

3. 结论

使用月旭 Xtimate® CN 不同规格进行测试, 结果无法重现, 150mm 短柱保留比 250mm 长柱更强。

声明: 除非另有说明, 此报告结果仅对该测试样品负责。本报告未经公司许可, 不可复制。

Add: 上海市松江区明南路85号启迪漕河泾(中山)科技园.紫荆园10号楼

Add: 浙江省金华市婺城区双林南街168号

Add: 江苏省南京市六合区天圣路22号F栋4楼

Tel: 400-810-6969

邮编: 201600

邮编: 321000

邮编: 211500

Web: www.welchmat.com