



## 测试报告

样品信息			
样品名称	枸橼酸	样品性状	淡黄色透明溶液
收样日期	2025/06/23	测试期间	2025/07/11~07/11
测试成分及结构式			
实验要求			
枸橼酸峰型正常			
参考方法			
无			
试剂信息			
试剂名称	级别	品牌	
乙腈	色谱纯	月旭	
磷酸二氢铵	分析纯	阿拉丁	
磷酸	分析纯	国药	
仪器信息			
测试仪器		仪器型号	
高效液相色谱仪		安捷伦 1260	

## 1. 试验过程

## 1.1. 色谱条件

色谱柱:	Ultimate® LP-C18 (4.6×250mm,5μm)
流动相:	乙腈-0.5%磷酸二氢铵溶液 (3:97) (用磷酸调节 pH 值至 3.0)
流速:	1mL/min
进样量:	对照品 10μL, 供试品 5μL

声明: 除非另有说明, 此报告结果仅对该测试样品负责。本报告未经公司许可, 不可复制。

Add: 上海市松江区明南路85号启迪漕河泾(中山)科技园.紫荆园10号楼

Add: 浙江省金华市婺城区双林南街168号

Add: 江苏省南京市六合区天圣路22号F栋4楼

Tel: 400-810-6969

Web: www.welchmat.com

邮编: 201600

邮编: 321000

邮编: 211500



柱温:	30℃
检测器:	UV
检测波长:	210nm
梯度程序	等度
注意事项	/

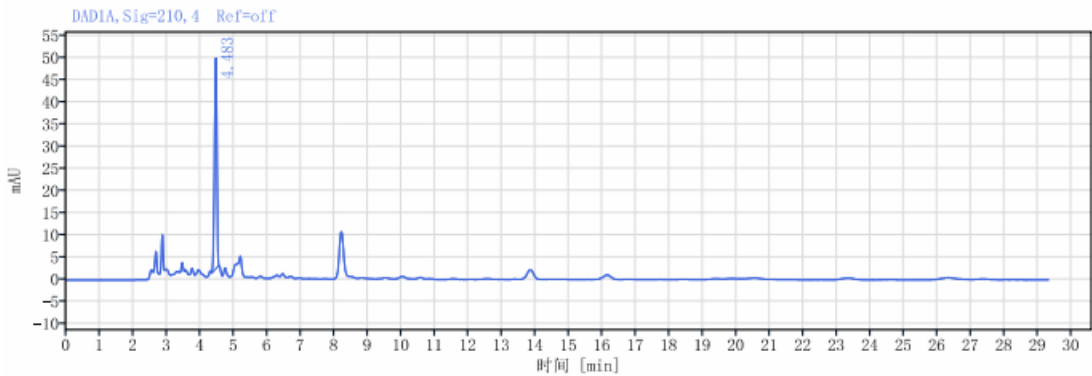
## 1.2. 溶液配制

1.2.1. 供试品溶液: 客户提供。

1.2.2. 对照品: 取枸橼酸对照品适量, 精密称定, 加水制成每 1ml 含 0.5mg 的溶液, 即得。

## 2. 谱图和数据

### (1) 供试品溶液图



信号: DAD1A, Sig=210, 4 Ref=off

保留时间 [min]	名称	类型	峰面积	峰面积%	峰高	峰拖尾因子	峰理论塔板数 USP	峰分离度 USP
4.483		MM m	226.47	100.00	47.84			
	<b>总和</b>		<b>226.47</b>					

声明: 除非另有说明, 此报告结果仅对该测试样品负责。本报告未经公司许可, 不可复制。

Add: 上海市松江区明南路85号启迪漕河泾(中山)科技园紫荆园10号楼

Add: 浙江省金华市婺城区双林南街168号

Add: 江苏省南京市六合区天圣路22号F栋4楼

Tel: 400-810-6969

邮编: 201600

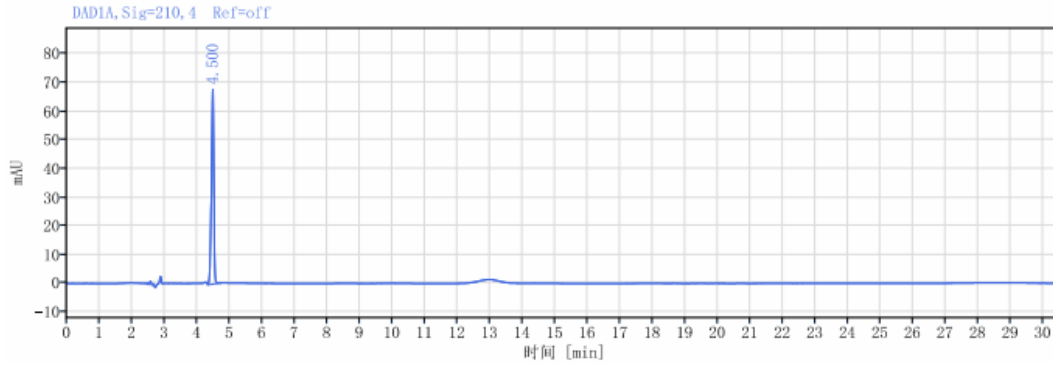
邮编: 321000

邮编: 211500

Web: www.welchmat.com



## (2) 对照品溶液图



信号: DAD1A, Sig=210, 4 Ref=off

保留时间 [min]	名称	类型	峰面积	峰面积%	峰高	峰拖尾因子	峰理论塔板数 USP	峰分离度 USP
4.500		BB	342.09	100.00	67.90			
	<b>总和</b>		<b>342.09</b>					

### 3. 结论

使用月旭 Ultimate® LP-C18 (4.6×250mm,5μm)，在此色谱条件下，峰型正常，并未出现客户描述的峰开裂现象，色谱柱能够正常使用。

声明: 除非另有说明, 此报告结果仅对该测试样品负责。本报告未经公司许可, 不可复制。

Add:上海市松江区明南路85号启迪漕河泾(中山)科技园.紫荆园10号楼

Add:浙江省金华市婺城区双林南街168号

Add:江苏省南京市六合区天圣路22号F栋4楼

Tel:400-810-6969

邮编: 201600

邮编: 321000

邮编: 211500

Web:www.welchmat.com