



测试报告

| 样品信息 | | | |
|---|---------------|------|------------------|
| 样品名称 | 注射用多种维生素中 TMP | 样品性状 | 液体/固体 |
| 收样日期 | 2025/05/26 | 测试期间 | 2025/07/02~07/03 |
| 测试成分及结构式 | | | |
| <p>2H₂O</p> <p style="text-align: right;">TMP 结构</p> | | | |
| 实验要求 | | | |
| 开发方法测定注射用多种维生素中 TMP, 要求不受其他物质干扰 | | | |
| 参考方法 | | | |
| / | | | |
| 试剂信息 | | | |
| 试剂名称 | 级别 | 品牌 | |
| 纯水 | 二级 | 月旭 | |
| 乙腈 | 色谱纯 | 月旭 | |
| 磷酸氢二钾 | 分析纯 | 阿拉丁 | |
| 磷酸 | 分析纯 | 阿拉丁 | |
| 仪器信息 | | | |
| 测试仪器 | 仪器型号 | | |
| 高效液相色谱仪 | Agilent 1260 | | |

1. 试验过程

1.1. 色谱条件

声明: 除非另有说明, 此报告结果仅对该测试样品负责。本报告未经公司许可, 不可复制。

Add: 上海市松江区明南路85号启迪漕河泾(中山)科技园.紫荆园10号楼

Add: 浙江省金华市婺城区双林南街168号

Add: 江苏省南京市六合区天圣路22号F栋4楼

Tel: 400-810-6969

邮编: 201600

邮编: 321000

邮编: 211500

Web: www.welchmat.com



| | | |
|-------|---|-----------------------------|
| 色谱柱: | Ultimate HILIC Amphion II (4.6×250mm,5μm) | |
| 流动相: | 磷酸盐缓冲液 (pH=6.3) -乙腈 (35:65) | |
| 流速: | 1.0 mL/min | |
| 进样量: | 10μL | |
| 柱温: | 30°C | |
| 检测器: | UV | |
| 检测条件: | 检测波长 210nm | |
| 梯度程序 | 时间 (min) | 磷酸盐缓冲液 (pH=6.3) -乙腈 (35:65) |
| | 0 | 100 % |
| | 30 | 100 % |
| 注意事项 | / | |

1.2. 溶液配制

1.2.1. 流动相配制

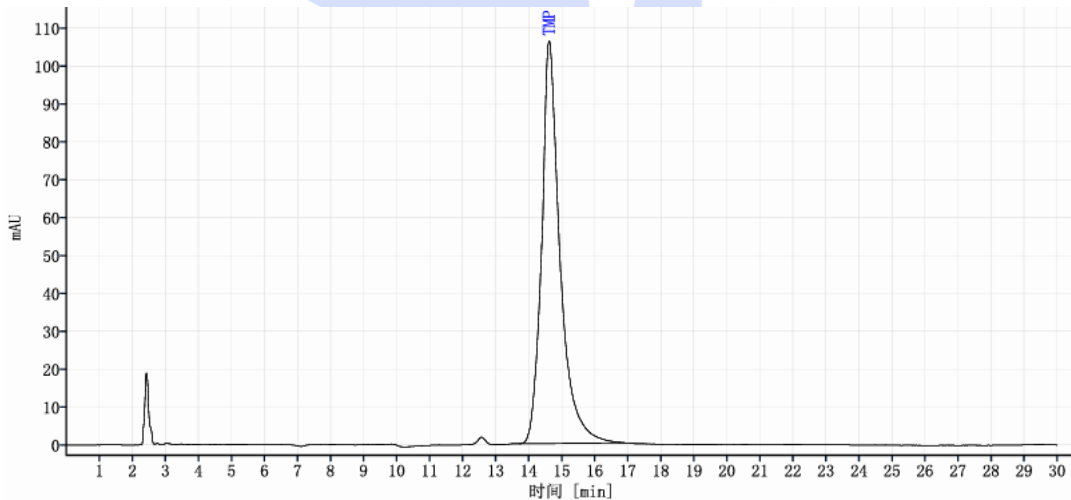
称取 3.48g 磷酸氢二钾至 1000ml 纯水中, 充分溶解后磷酸调节 pH 至 6.3, 取其中 350ml 与 650ml 乙腈混合, 混匀超声即得。

1.2.2. TMP 对照溶液: 称取对照品 5.8mg 至 10ml 容量瓶中, 水溶解并定容至刻度, 混匀即得。

1.2.3. 供试品溶液: 取供试品单支, 加入 5ml 纯水充分溶解, 混匀即得。

2. 谱图和数据:

(1) TMP 对照溶液分析图谱:



声明: 除非另有说明, 此报告结果仅对该测试样品负责。本报告未经公司许可, 不可复制。

Add: 上海市松江区明南路85号启迪漕河泾(中山)科技园.紫荆园10号楼

Add: 浙江省金华市婺城区双林南街168号

Add: 江苏省南京市六合区天圣路22号F栋4楼

Tel: 400-810-6969

邮编: 201600

邮编: 321000

邮编: 211500

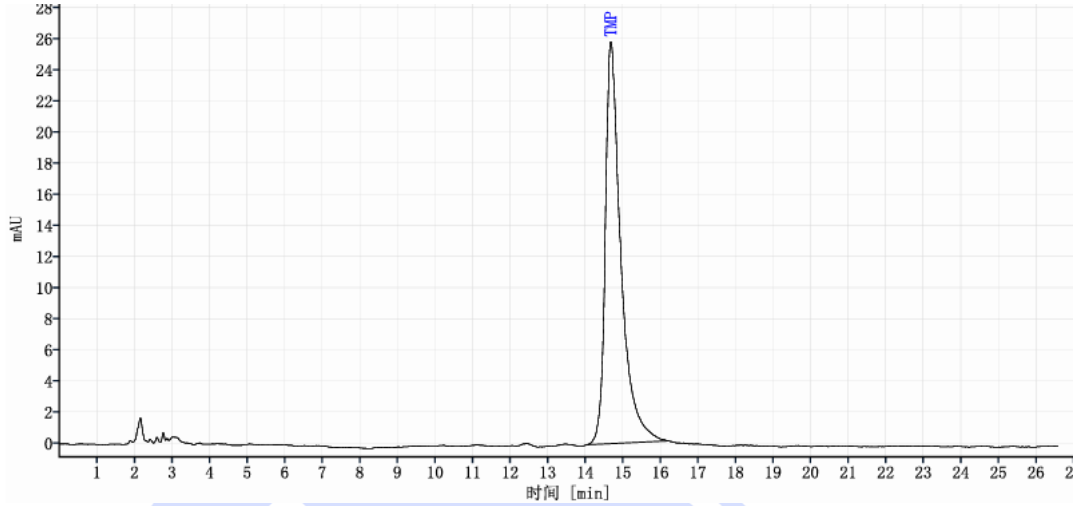
Web: www.welchmat.com



信号: DAD1E, Sig=210, 4 Ref=off

| 名称 | 保留时间 [min] | 峰面积 | 峰面积% | 塔板数 | 分离度 | 峰 信噪比 | 峰 拖尾因子 |
|-----|------------|---------|--------|------|-----|-------|--------|
| TMP | 14.62 | 4110.59 | 100.00 | 4304 | | | 1.40 |
| 总和 | | 4110.59 | | | | | |

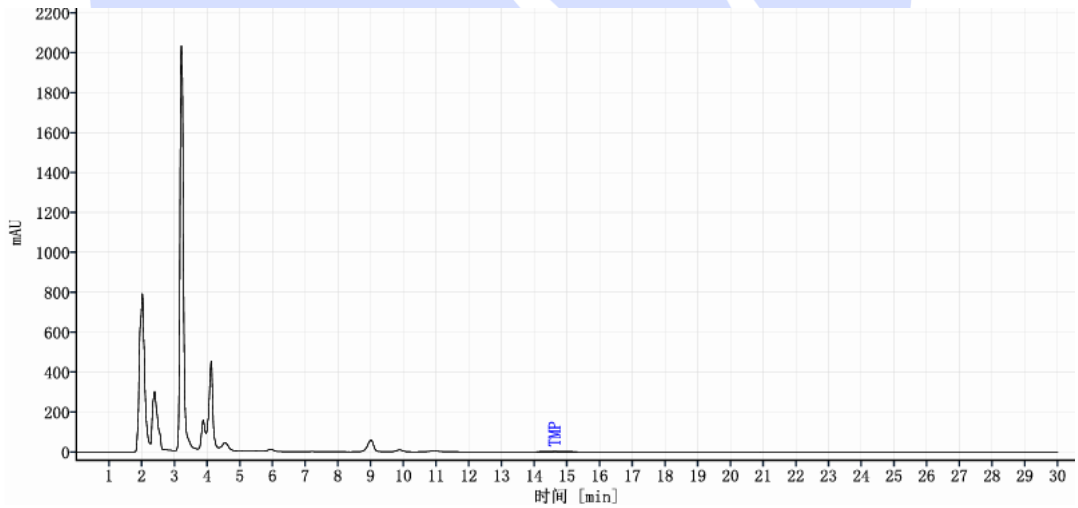
(2) TMP 对照溶液稀释 5 倍分析图谱:



信号: DAD1E, Sig=210, 4 Ref=off

| 名称 | 保留时间 [min] | 峰面积 | 峰面积% | 塔板数 | 分离度 | 峰 信噪比 | 峰 拖尾因子 |
|-----|------------|--------|--------|------|-----|-------|--------|
| TMP | 14.68 | 744.54 | 100.00 | 7461 | | | 1.72 |
| 总和 | | 744.54 | | | | | |

(3) 供试品溶液分析图谱全量程:



信号: DAD1E, Sig=210, 4 Ref=off

| 名称 | 保留时间 [min] | 峰面积 | 峰面积% | 塔板数 | 分离度 | 峰 信噪比 | 峰 拖尾因子 |
|-----|------------|-------|--------|------|-----|-------|--------|
| TMP | 14.63 | 47.15 | 100.00 | 4671 | | | 1.06 |
| 总和 | | 47.15 | | | | | |

(4) 供试品溶液分析图谱部分量程:

声明: 除非另有说明, 此报告结果仅对该测试样品负责。本报告未经公司许可, 不可复制。

Add: 上海市松江区明南路85号启迪漕河泾(中山)科技园.紫荆园10号楼

Add: 浙江省金华市婺城区双林南街168号

Add: 江苏省南京市六合区天圣路22号F栋4楼

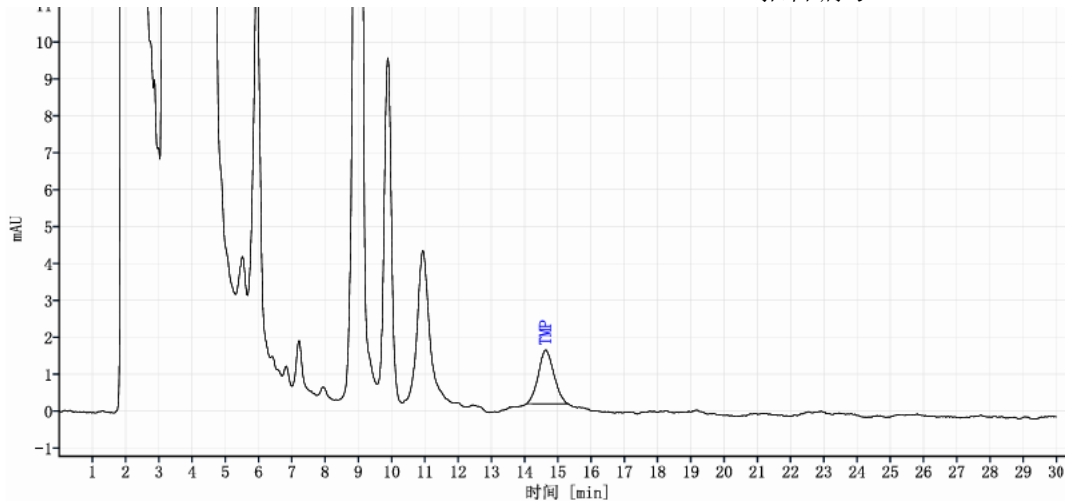
Tel: 400-810-6969

邮编: 201600

邮编: 321000

邮编: 211500

Web: www.welchmat.com



信号: DAD1E, Sig=210, 4 Ref=off

| 名称 | 保留时间 [min] | 峰面积 | 峰面积% | 塔板数 | 分离度 | 峰 信噪比 | 峰 拖尾因子 |
|-----|------------|-------|--------|------|-----|-------|--------|
| TMP | 14.63 | 47.15 | 100.00 | 4671 | | | 1.06 |
| 总和 | | 47.15 | | | | | |

3. 结论

使用月旭色谱柱 Ultimate® HILIC Amphion II (4.6×250mm,5µm) 在此色谱条件下分析供试品中 TMP, 目标物不受其他物质干扰, 满足客户检测要求。

声明: 除非另有说明, 此报告结果仅对该测试样品负责。本报告未经公司许可, 不可复制。

Add:上海市松江区明南路85号启迪漕河泾(中山)科技园.紫荆园10号楼

Add:浙江省金华市婺城区双林南街168号

Add:江苏省南京市六合区天圣路22号F栋4楼

Tel:400-810-6969

邮编: 201600

邮编: 321000

邮编: 211500

Web:www.welchmat.com