



测试报告

样品信息			
样品名称	布洛芬	样品性状	液体
收样日期	2025/07/07	测试期间	2025/07/10~07/17
测试成分及结构式			
布洛芬、杂质 A、杂质 B、杂质 E、杂质 F			
实验要求			
布洛芬与 A,B 的分离度满足要求, F 与主成分重合没问题			
参考方法			
客户			
试剂信息			
试剂名称	级别	品牌	
乙腈	色谱纯	月旭	
氨水	AR	泰坦	
磷酸	/	TCI	
仪器信息			
测试仪器		仪器型号	
高效液相色谱仪		赛默飞 U3000	

1. 试验过程

1.1. 色谱条件

色谱柱:	Ultimate [®] ODS-3 (4.6×250mm,5μm)
流动相:	流动相 A: (0.05%磷酸, 氨水调 pH 至 3.0) -乙腈=55: 45; 流动相 B: 乙腈;
流速:	1.5mL/min
进样量:	20μL
柱温:	30°C
检测器:	214nm

声明: 除非另有说明, 此报告结果仅对该测试样品负责。本报告未经公司许可, 不可复制。

Add:上海市松江区明南路85号启迪漕河泾(中山)科技园.紫荆园10号楼

Add:浙江省金华市婺城区双林南街168号

Add:江苏省南京市六合区天圣路22号F栋4楼

Tel:400-810-6969

邮编: 201600

邮编: 321000

邮编: 211500

Web:www.welchmat.com



梯度程序	时间	流动相 A	流动相 B
	0	100	0
	35	100	0
	50	0	100
	60	0	100
	60.1	100	0
85	100	0	
注意事项	/		

1.2. 溶液配制

1.2.1. 流动相配制

流动相 A: 取 0.5mL 磷酸, 加水至 1000mL, 氨水调 pH 至 3.0, 混匀, 取 550mL, 加 450mL 乙腈, 混匀, 超声脱气即得;

流动相 B: 乙腈 (色谱纯);

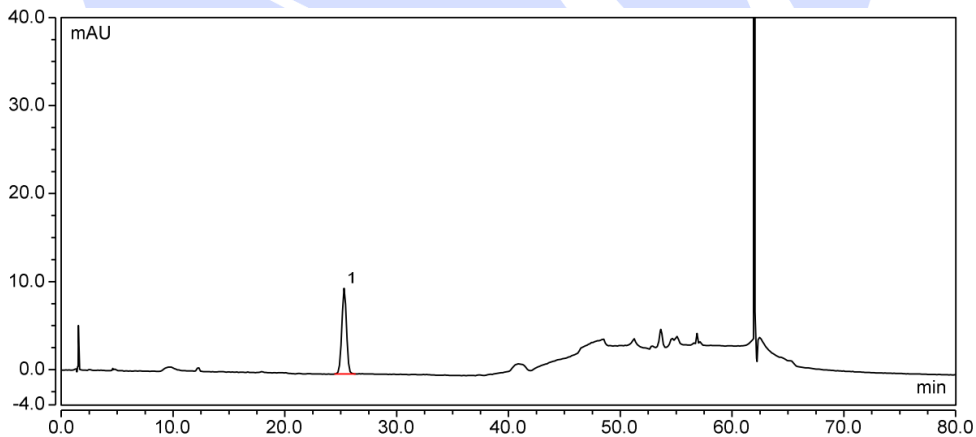
1.2.2. 样品配制

对照品溶液: 客户提供;

样+标: 客户提供;

2. 谱图和数据

(1) 杂质 A



积分结果								
序	名称	保留时间 min	峰面积 mAU*min	峰高 mAU	塔板数 (EP)	分离度 (EP)	不对称度 (EP)	S/N
1	杂质A	25.296	4.746	9.736	17385	n.a.	1.00	396.2
总和:			4.746	9.736	17385.00	0.00		

(2) 杂质 B

声明: 除非另有说明, 此报告结果仅对该测试样品负责。本报告未经公司许可, 不可复制。

Add: 上海市松江區明南路85号启迪漕河泾 (中山) 科技园.紫荆园10号楼

Add: 浙江省金华市婺城区双林南街168号

Add: 江苏省南京市六合区天圣路22号F栋4楼

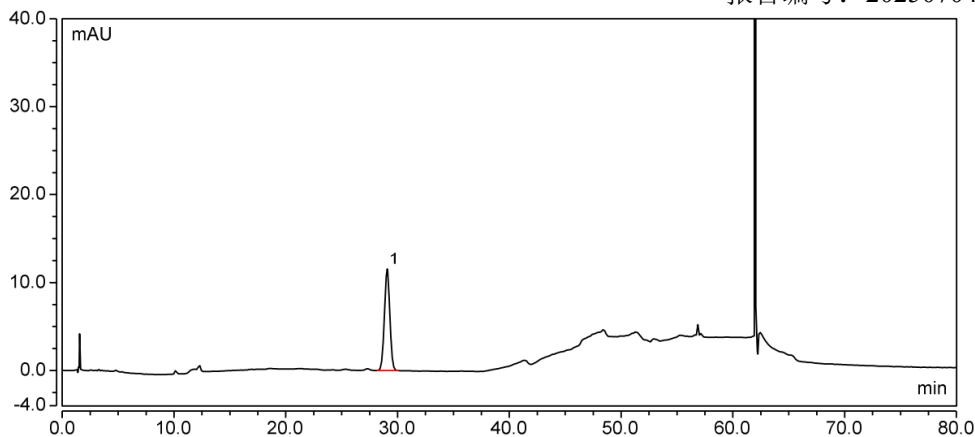
Tel: 400-810-6969

邮编: 201600

邮编: 321000

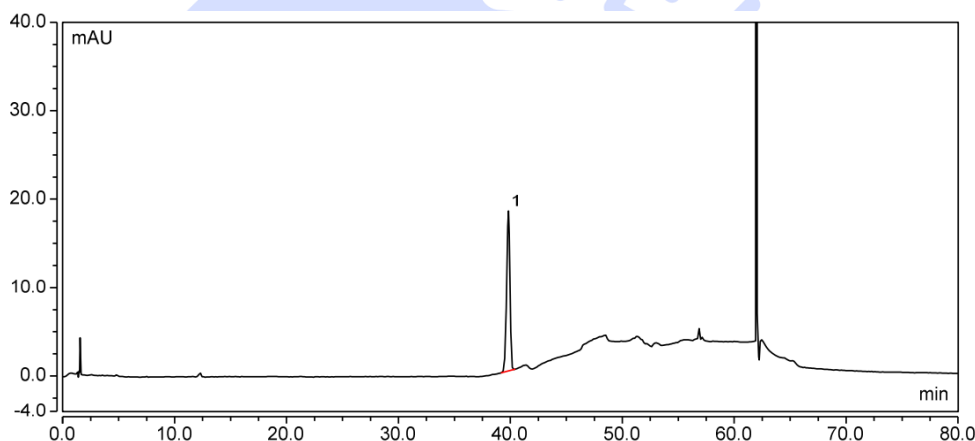
邮编: 211500

Web: www.welchmat.com



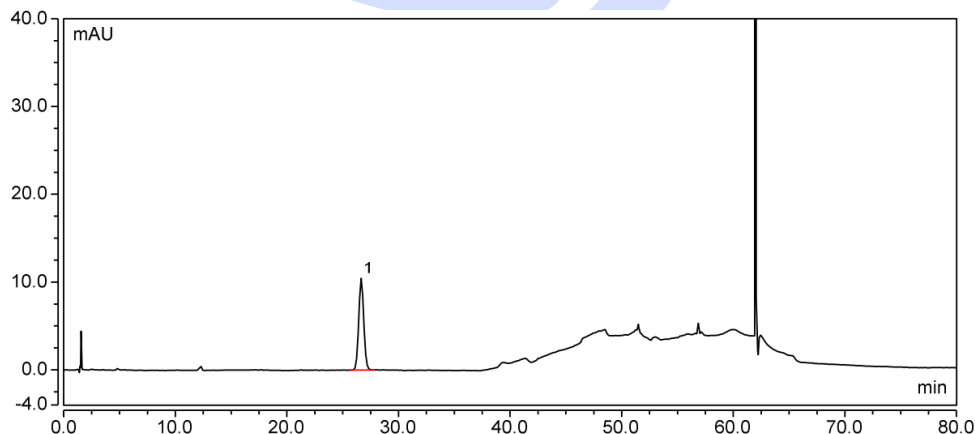
积分结果								
序	名称	保留时间 min	峰面积 mAU*min	峰高 mAU	塔板数 (EP)	分离度 (EP)	不对称度 (EP)	S/N
1	杂质B	29.063	6.479	11.544	17135	n.a.	1.00	441.4
总和:			6.479	11.544	17135.00	0.00		

(3) 杂质 E



积分结果								
序	名称	保留时间 min	峰面积 mAU*min	峰高 mAU	塔板数 (EP)	分离度 (EP)	不对称度 (EP)	S/N
1	杂质E	39.831	6.166	18.078	85913	n.a.	0.91	162.7
总和:			6.166	18.078	85913.00	0.00		

(4) 杂质 F



声明: 除非另有说明, 此报告结果仅对该测试样品负责。本报告未经公司许可, 不可复制。

Add: 上海市松江区明南路85号启迪漕河泾(中山)科技园.紫荆园10号楼

Add: 浙江省金华市婺城区双林南街168号

Add: 江苏省南京市六合区天圣路22号F栋4楼

Tel: 400-810-6969

Web: www.welchmat.com

邮编: 201600

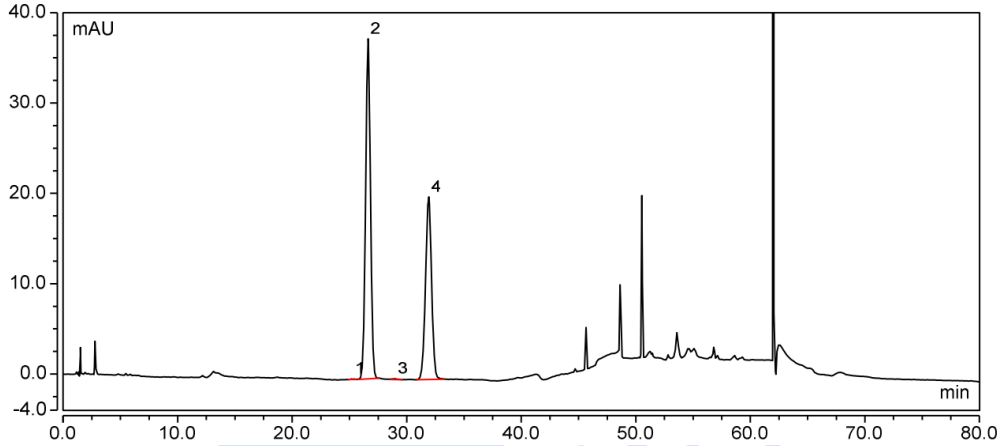
邮编: 321000

邮编: 211500



积分结果								
序	名称	保留时间 min	峰面积 mAU*min	峰高 mAU	塔板数 (EP)	分离度 (EP)	不对称度 (EP)	S/N
1	杂质F	26.654	5.466	10.459	16788	n.a.	1.05	383.3
总和:			5.466	10.459	16788.00	0.00		

(5) 样品+标



积分结果								
序	名称	保留时间 min	峰面积 mAU*min	峰高 mAU	塔板数 (EP)	分离度 (EP)	不对称度 (EP)	S/N
1	杂质A	25.273	0.029	0.091	102146	2.48	0.89	3.4
2	杂质F	26.623	18.511	37.662	18827	3.91	1.00	1412.0
3	杂质B	29.011	0.046	0.097	66970	4.16	0.89	3.6
4	n.a.	31.926	12.275	20.206	17811	n.a.	0.95	757.5
总和:			30.861	58.055	205754.00	10.55		

3. 结论

使用月旭 Ultimate® ODS-3 (4.6×250mm,5µm) 进行测试, 重现性好, 且分离度均可满足要求, 微调的梯度与原始梯度进行对比, 仅仅是减缓了杂质 E 出峰位置的洗脱, 供试品中第二个主峰出峰前的梯度为等度保持不变, 如客户不关注杂质 E 的分离, 可按原始梯度进行检测。

声明: 除非另有说明, 此报告结果仅对该测试样品负责。本报告未经公司许可, 不可复制。

Add: 上海市松江区明南路85号启迪漕河泾(中山)科技园.紫荆园10号楼

Add: 浙江省金华市婺城区双林南街168号

Add: 江苏省南京市六合区天圣路22号F栋4楼

Tel: 400-810-6969

邮编: 201600

邮编: 321000

邮编: 211500

Web: www.welchmat.com