



测试报告

样品信息			
样品名称	复方熊胆薄荷含片	样品性状	液体
收样日期	2025/06/20	测试期间	2025/06/24-07/03
测试成分及结构式			
牛磺熊去氧胆酸			
实验要求			
筛选 C18 色谱柱, 含量测定, 柱温 20-40 都行			
参考方法			
客户方法			
试剂信息			
试剂名称	级别	品牌	
磷酸二氢钠	AR	国药	
甲醇	色谱纯	月旭	
磷酸	AR	国药	
仪器信息			
测试仪器	仪器型号		
高效液相色谱仪	赛默飞 U3000		

1. 试验过程

1.1. 色谱条件

色谱柱:	Ultimate®Alk C18 (4.6×250mm,5μm)
流动相:	甲醇: 0.03mol/L 磷酸二氢钠=70:30(流动相混合好再用用磷酸调至 pH4.4)
流速:	1.0mL/min
进样量:	10μL

声明: 除非另有说明, 此报告结果仅对该测试样品负责。本报告未经公司许可, 不可复制。

Add:上海市松江区明南路85号启迪漕河泾(中山)科技园.紫荆园10号楼

Add:浙江省金华市婺城区双林南街168号

Add:江苏省南京市六合区天圣路22号F栋4楼

Tel:400-810-6969

Web:www.welchmat.com

邮编: 201600

邮编: 321000

邮编: 211500



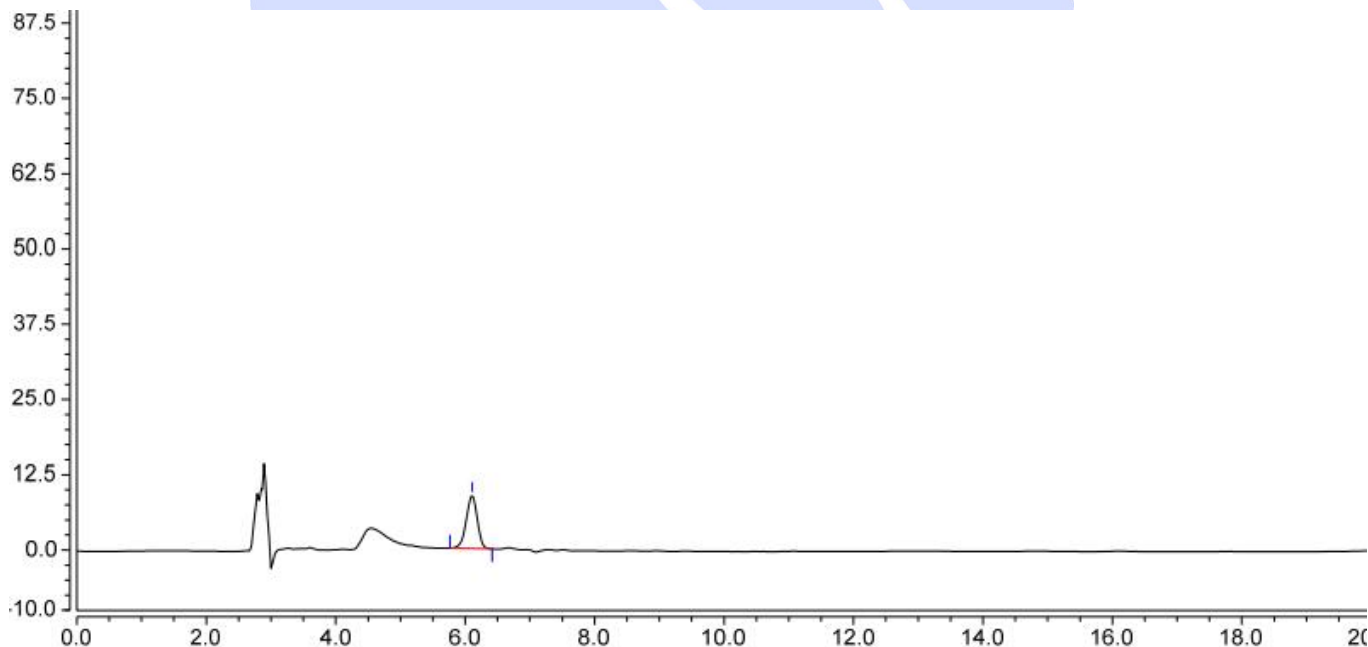
柱温:	30°C
检测器:	UV
检测波长:	210nm
注意事项	/

溶液配制

- 1.1.1. 流动相: 称取 4.68g 磷酸二氢钠, 加水稀释至 1000ml, 取 300mL 加入 700mL 甲醇混匀, 用磷酸调节 pH 值至 4.4。
- 1.1.2. 样品溶液: 客户提供
- 1.1.3. 对照品溶液: 客户提供

2. 谱图和数据

(1) 牛磺熊去氧胆酸对照溶液



序号	峰名称	保留时间 min	峰面积 mAU*min	峰高 mAU	塔板数 (EP)	不对称度 (EP)	分离度 (EP)
1	牛磺熊去氧胆酸	6.108	1.730	8.853	6441	0.93	n.a.

声明: 除非另有说明, 此报告结果仅对该测试样品负责。本报告未经公司许可, 不可复制。

Add: 上海市松江区明南路85号启迪漕河泾(中山)科技园.紫荆园10号楼

Add: 浙江省金华市婺城区双林南街168号

Add: 江苏省南京市六合区天圣路22号F栋4楼

Tel: 400-810-6969

Web: www.welchmat.com

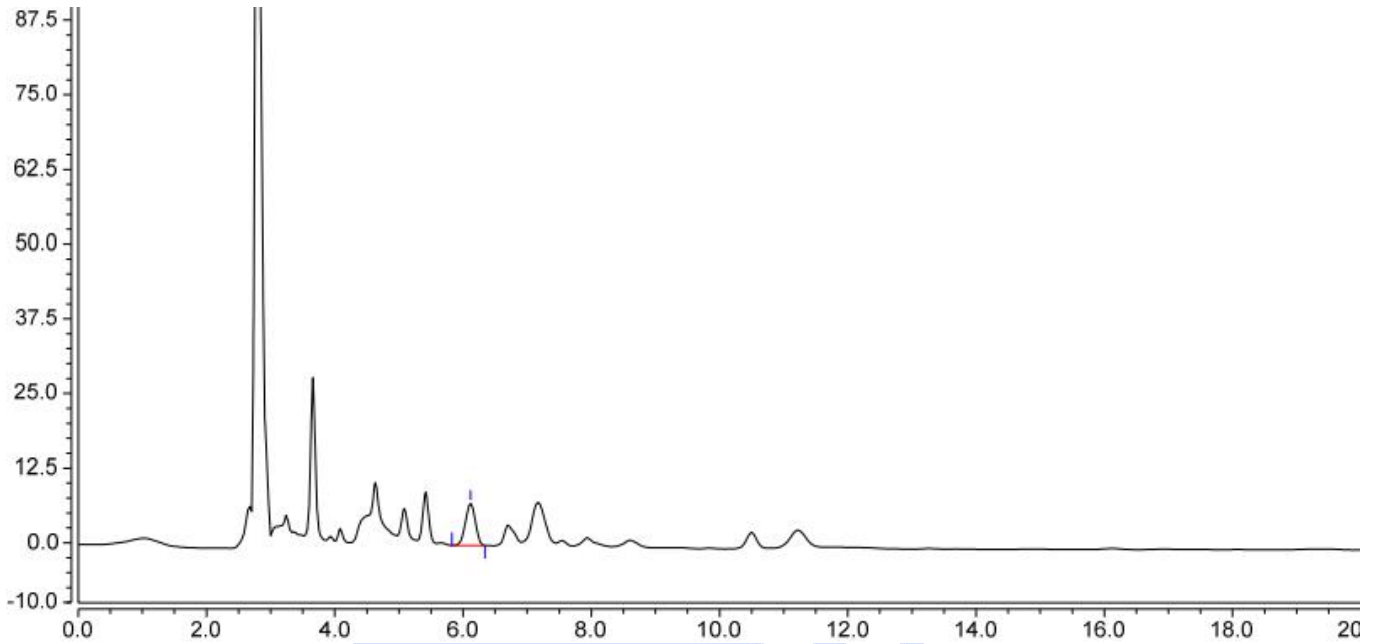
邮编: 201600

邮编: 321000

邮编: 211500



(2) 样品溶液



序号	峰名称	保留时间 min	峰面积 mAU*min	峰高 mAU	塔板数 (EP)	不对称度 (EP)	分离度 (EP)
1	牛磺熊去氧胆酸	6.117	1.246	7.029	7417	0.96	n.a.

3. 结论

使用月旭 Ultimate® Alk C18 (4.6×250mm, 5μm), 在此色谱条件下, 能满足客户检测需求。

声明: 除非另有说明, 此报告结果仅对该测试样品负责。本报告未经公司许可, 不可复制。

Add: 上海市松江区明南路85号启迪漕河泾(中山)科技园.紫荆园10号楼

Add: 浙江省金华市婺城区双林南街168号

Add: 江苏省南京市六合区天圣路22号F栋4楼

Tel: 400-810-6969

邮编: 201600

邮编: 321000

邮编: 211500

Web: www.welchmat.com