



测试报告

样品信息			
样品名称	丹酚酸 B	样品性状	液体
收样日期	2025/07/04	测试期间	2025/07/06~07/08
测试成分及结构式			
丹酚酸 B			
实验要求			
按照客户方法筛选色谱柱分析丹酚酸 B 有关物质溶液, 要求目标物与相邻杂质之间分离度大于 1.5 且连续进样保留时间稳定			
参考方法			
客户方法			
试剂信息			
试剂名称	级别	品牌	
纯水	二级	月旭	
乙腈	色谱纯	月旭	
磷酸	分析纯	阿拉丁	
仪器信息			
测试仪器		仪器型号	
高效液相色谱仪		Agilent 1260	

1. 试验过程

1.1. 色谱条件

色谱柱:	Ultimate ODS-3 (4.6×150mm,5μm)
流动相:	A 相: 0.1%磷酸水 B 相: 乙腈
流速:	1.0 mL/min
进样量:	20μL
柱温:	30°C
检测器:	UV
检测条件:	286nm

声明: 除非另有说明, 此报告结果仅对该测试样品负责。本报告未经公司许可, 不可复制。

Add:上海市松江区明南路85号启迪漕河泾(中山)科技园.紫荆园10号楼

Add:浙江省金华市婺城区双林南街168号

Add:江苏省南京市六合区天圣路22号F栋4楼

Tel:400-810-6969

邮编: 201600

邮编: 321000

邮编: 211500

Web:www.welchmat.com



	时间 (min)	A 相 (%)	B 相 (%)
梯度程序	0	78	22
	25	78	22
	36	10	90
	45	78	22
	50	78	22
注意事项	/		

1.2. 溶液配制

1.2.1. 流动相配制

A 相: 移取 1ml 磷酸至 1000ml 纯水中, 混匀抽滤即得。

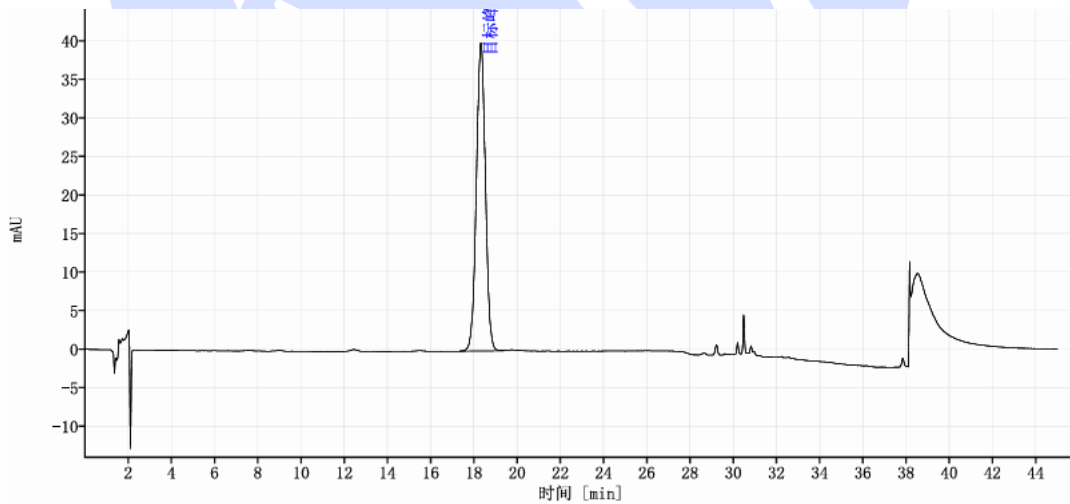
B 相: 色谱纯乙腈抽滤即得。

1.2.2. 丹酚酸 B 对照溶液: 客户提供, 可直接分析。

1.2.3. 有关物质溶液: 客户提供, 可直接分析。

2. 谱图和数据

(1) 丹酚酸 B 对照溶液分析图谱:



信号: DAD1A, Sig=286, 4 Ref=off

名称	保留时间 [min]	峰面积	峰面积%	塔板数	分离度	峰信噪比	峰拖尾因子
目标峰	18.32	1163.74	100.00	9248			1.00
总和		1163.74					

声明: 除非另有说明, 此报告结果仅对该测试样品负责。本报告未经公司许可, 不可复制。

Add: 上海市松江区明南路85号启迪漕河泾(中山)科技园.紫荆园10号楼

Add: 浙江省金华市婺城区双林南街168号

Add: 江苏省南京市六合区天圣路22号F栋4楼

Tel: 400-810-6969

邮编: 201600

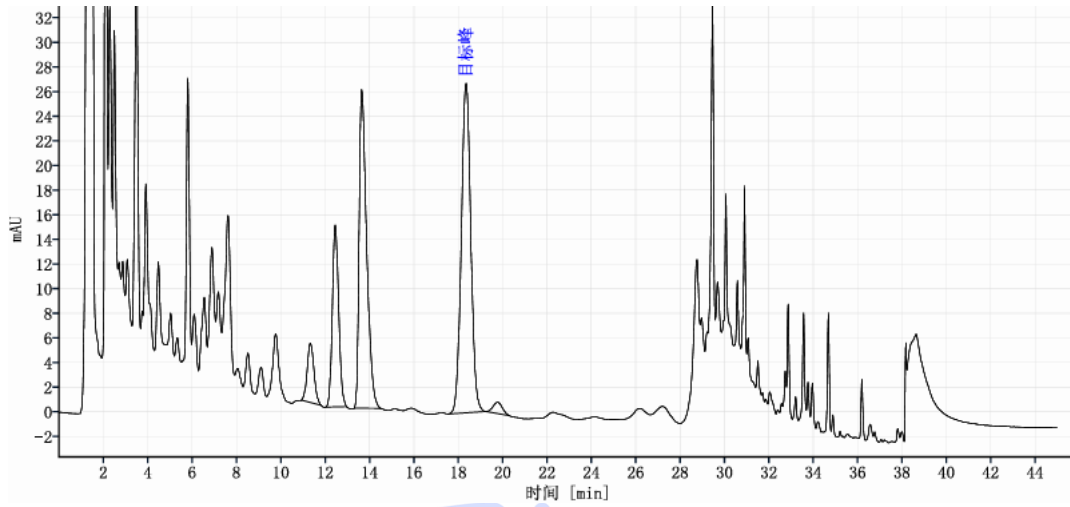
邮编: 321000

邮编: 211500

Web: www.welchmat.com



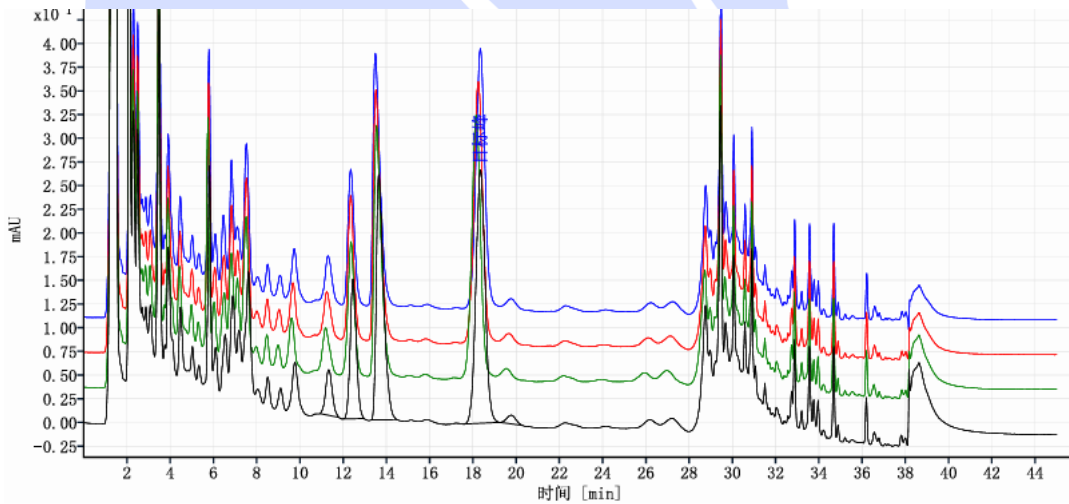
(2) 有关物质溶液分析图谱:



信号: DAD1A, Sig=286, 4 Ref=off

名称	保留时间 [min]	峰面积	峰面积%	塔板数	分离度	峰信噪比	峰拖尾因子
	11.33	102.34	5.60	6589			0.97
	12.46	293.24	16.05	9189	2.06		1.14
	13.65	609.59	33.36	8022	2.07		1.66
目标峰	18.35	795.91	43.55	8843	6.65		1.04
	19.77	26.43	1.45	9870	1.80		0.83
总和		1827.52					

(3) 连续进样叠加分析图谱:



3. 结论

使用月旭色谱柱 Ultimate® ODS-3 (4.6×150mm,5μm) 在此色谱条件下分析有关物质溶液, 主成分与相邻杂质分离度大于 1.5 且连续进样重现性良好, 满足客户检测要求。

声明: 除非另有说明, 此报告结果仅对该测试样品负责。本报告未经公司许可, 不可复制。

Add:上海市松江区明南路85号启迪漕河泾(中山)科技园.紫荆园10号楼

Add:浙江省金华市婺城区双林南街168号

Add:江苏省南京市六合区天圣路22号F栋4楼

Tel:400-810-6969

邮编: 201600

邮编: 321000

邮编: 211500

Web:www.welchmat.com