



## 测试报告

样品信息			
样品名称	酸枣仁	样品性状	液体
收样日期	2025/06/25	测试期间	2025/06/27~07/01
测试成分及结构式			
实验要求			
25 版药典方法测酸枣仁, 斯皮诺素有未知峰干扰, 希望筛选色谱柱排除干扰, 方法药典范围内可调整			
参考方法			
中国药典 2025 版酸枣仁项下			
试剂信息			
试剂名称	级别	品牌	
纯水	二级	月旭	
乙腈	色谱纯	月旭	
仪器信息			
测试仪器		仪器型号	
高效液相色谱仪		赛默飞 U3000+Alltech 6100A ELSD	

## 1. 试验过程

## 1.1. 色谱条件

色谱柱:	Ultimate LP-Aq (4.6×250mm,5μm) 或 Advanchrom C18 (4.6×250mm,5μm)
流动相:	流动相 A: 纯水 流动相 B: 乙腈
流速:	1.0 mL/min
进样量:	10μL
柱温:	25°C
检测器:	UV-ELSD 联用
检测设置:	335nm (雾化温度 95°C、蒸发温度 95°C、空气流速 2.5L/min)

声明: 除非另有说明, 此报告结果仅对该测试样品负责。本报告未经公司许可, 不可复制。

Add: 上海市松江区明南路85号启迪漕河泾(中山)科技园.紫荆园10号楼

Add: 浙江省金华市婺城区双林南街168号

Add: 江苏省南京市六合区天圣路22号F栋4楼

Tel: 400-810-6969

邮编: 201600

邮编: 321000

邮编: 211500

Web: www.welchmat.com



	时间 (min)	A 相 (%)	B 相 (%)
梯度程序	0	90	10
	10	81	19
	20	77	23
	30	60	40
	37	60	40
	43	0	100
	50	0	100
	50.01	90	10
	60	90	10
	注意事项	/	

## 1.2. 溶液配制

### 1.2.1. 流动相配制

A 相: 取纯水抽滤即得;

B 相: 色谱纯乙腈抽滤即得。

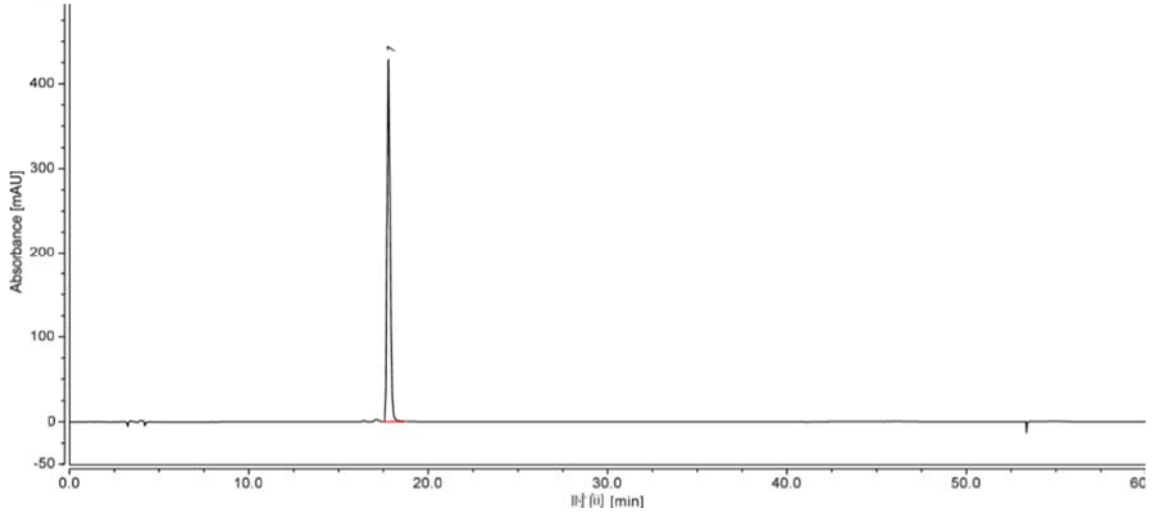
1.2.2. 斯皮诺素对照品溶液: 由客户提供。

1.2.3. 供试品溶液: 由客户提供。

## 2. 谱图和数据

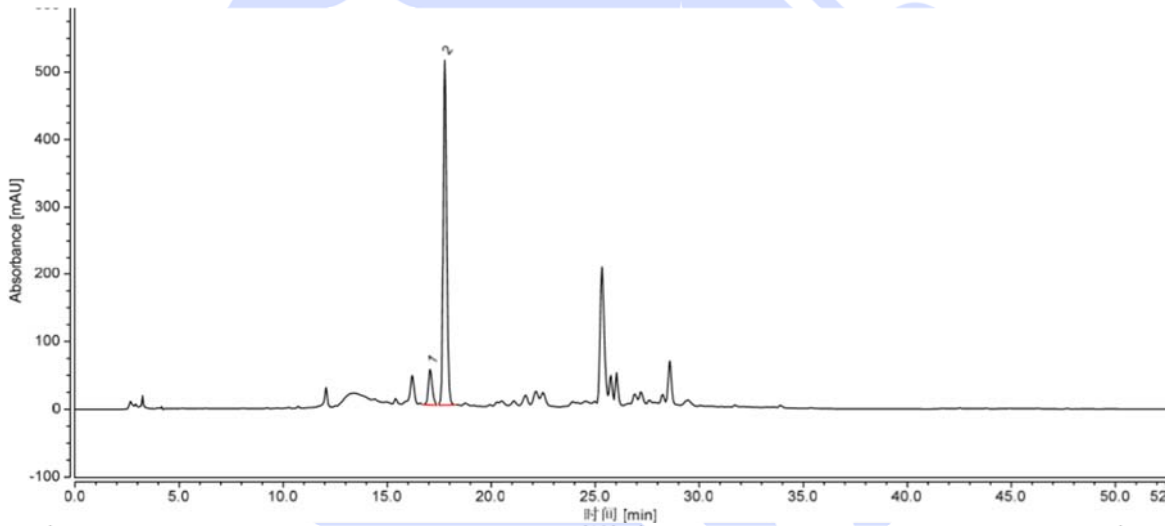
### 2.1.1. Ultimate LP-Aq 柱图谱及数据

(1) 斯皮诺素对照品溶液分析图谱 (UV):



积分结果								
序号	峰名称	保留时间 min	峰面积 mAU*min	S/N	相对峰面积 %	分离度 (EP)	塔板数 (EP)	不对称度 (EP)
1	斯皮诺素	17.780	83.607	47087.7	100.00	n.a.	54815	1.20
总和:			83.607		100.00	0.00		

## (2) 供试品溶液分析图谱(UV):



积分结果								
序号	峰名称	保留时间 min	峰面积 mAU*min	S/N	相对峰面积 %	分离度 (EP)	塔板数 (EP)	不对称度 (EP)
1		17.083	11.500	171.1	10.47	2.21	41087	1.22
2	斯皮诺素	17.783	98.293	1684.4	89.53	n.a.	56247	1.18
总和:			109.793		100.00	2.21		

## (3) 斯皮诺素对照品溶液分析图谱 (ELSD):

声明: 除非另有说明, 此报告结果仅对该测试样品负责。本报告未经公司许可, 不可复制。

Add:上海市松江区明南路85号启迪漕河泾(中山)科技园.紫荆园10号楼

Add:浙江省金华市婺城区双林南街168号

Add:江苏省南京市六合区天圣路22号F栋4楼

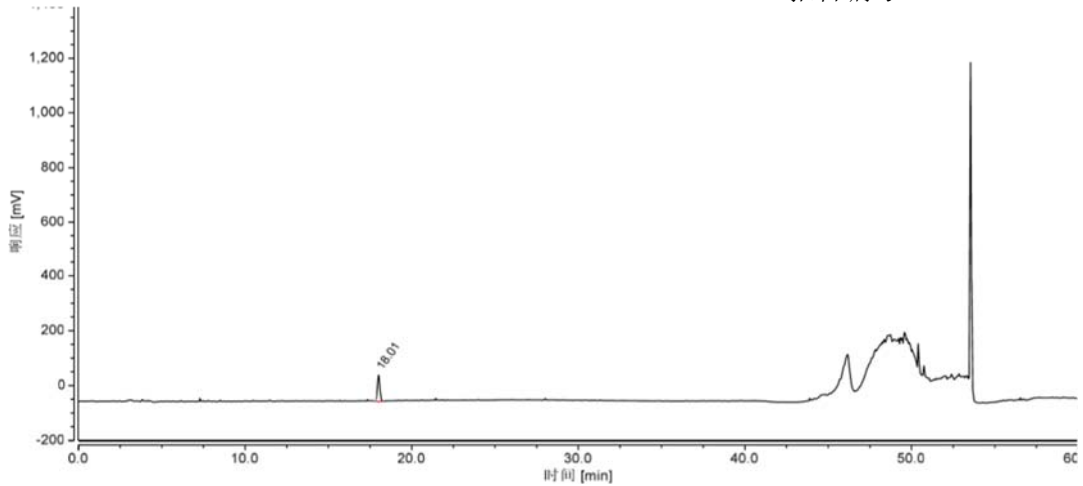
Tel:400-810-6969

邮编: 201600

邮编: 321000

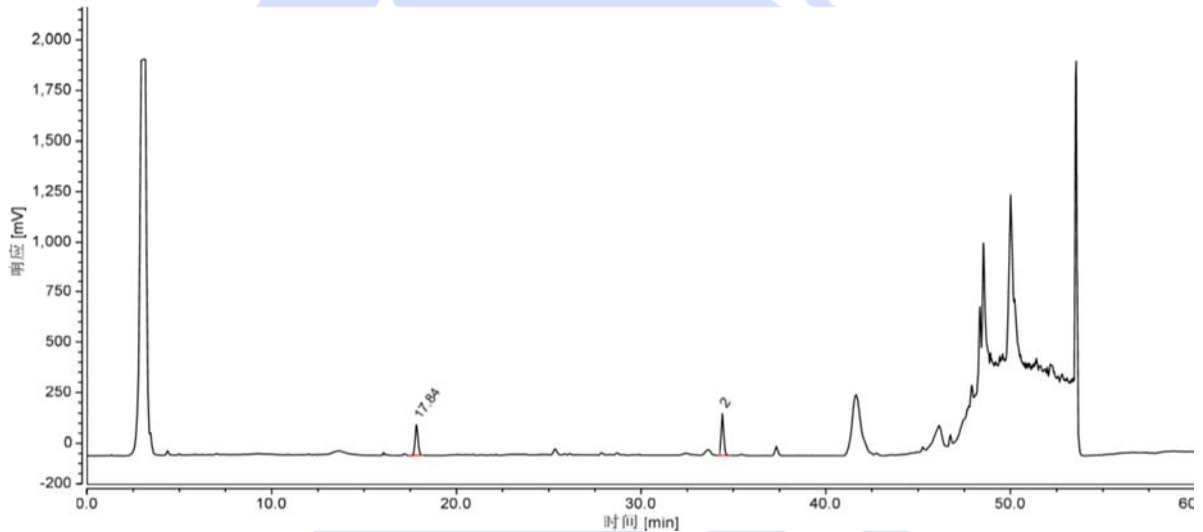
邮编: 211500

Web:www.welchmat.com



积分结果								
序号	峰名称	保留时间 min	峰面积 mV*min	S/N	相对峰面积 %	分离度 (EP)	塔板数 (EP)	不对称度 (EP)
1	斯皮诺素	18.012	16.545	26.8	100.00	n.a.	67947	1.12
总和:			16.545		100.00	0.00		

#### (4) 供试品溶液分析图谱(ELSD):



积分结果								
序号	峰名称	保留时间 min	峰面积 mV*min	S/N	相对峰面积 %	分离度 (EP)	塔板数 (EP)	不对称度 (EP)
1	斯皮诺素	17.838	27.445	2009.3	46.78	64.26	64030	1.14
2		34.395	31.218	2751.1	53.22	n.a.	343704	1.25
总和:			58.663		100.00	64.26		

### 2.1.2. Advanchrom C18 柱图谱及数据

#### (1) 斯皮诺素对照品溶液分析图谱 (UV):

声明: 除非另有说明, 此报告结果仅对该测试样品负责。本报告未经公司许可, 不可复制。

Add:上海市松江区明南路85号启迪漕河泾(中山)科技园.紫荆园10号楼

Add:浙江省金华市婺城区双林南街168号

Add:江苏省南京市六合区天圣路22号F栋4楼

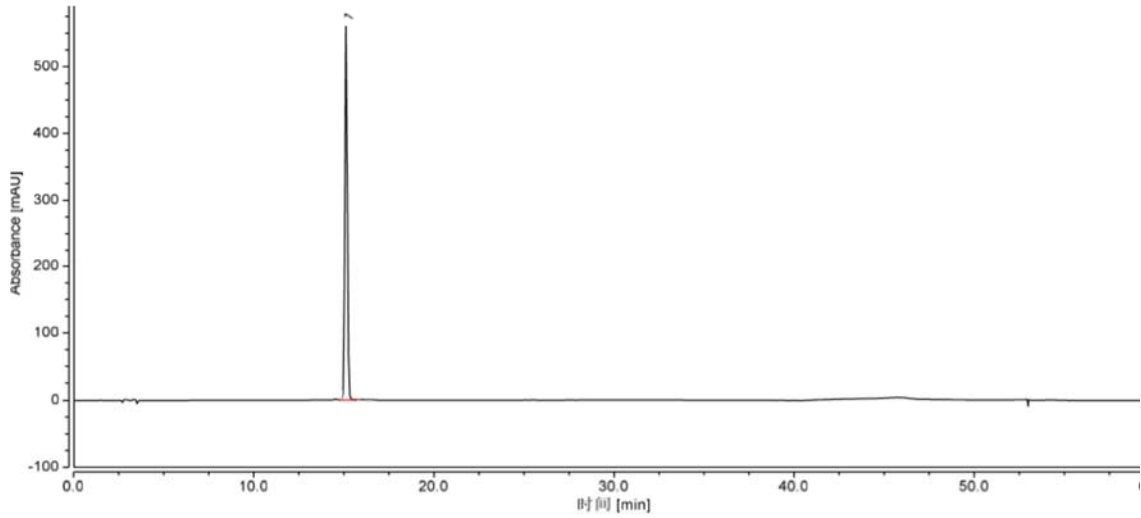
Tel:400-810-6969

邮编: 201600

邮编: 321000

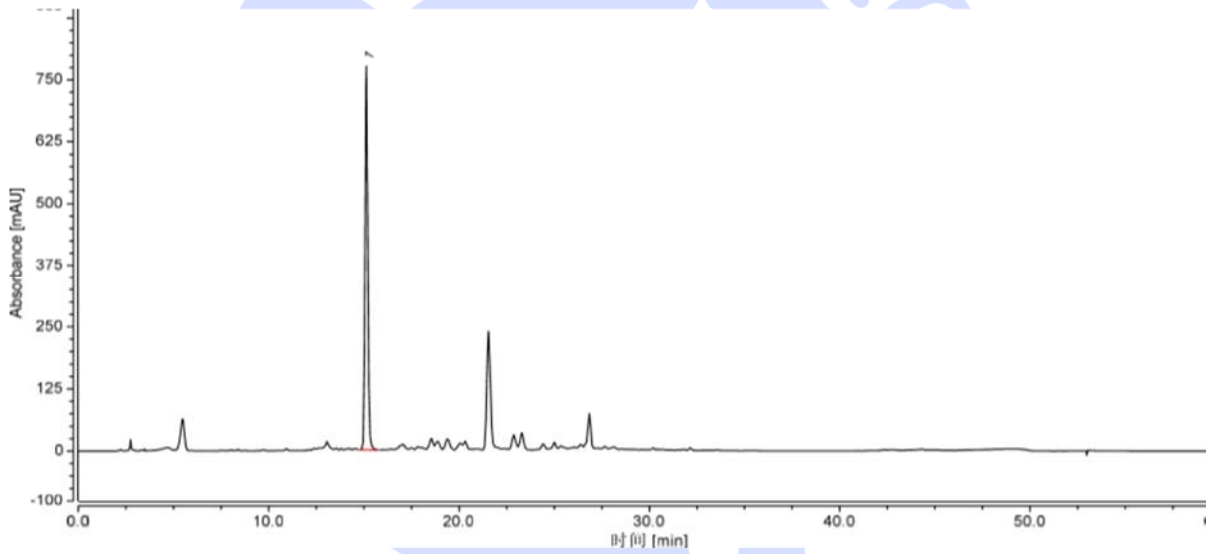
邮编: 211500

Web:www.welchmat.com



积分结果								
序号	峰名称	保留时间 min	峰面积 mAU*min	S/N	相对峰面积 %	分离度 (EP)	塔板数 (EP)	不对称度 (EP)
1		15.121	84.999	69528.7	100.00	n.a.	63305	1.09
总和:			84.999		100.00	0.00		

## (2) 供试品溶液分析图谱(UV):



积分结果								
序号	峰名称	保留时间 min	峰面积 mAU*min	S/N	相对峰面积 %	分离度 (EP)	塔板数 (EP)	不对称度 (EP)
1		15.128	121.974	148.2	100.00	n.a.	62967	1.13
总和:			121.974		100.00	0.00		

## (3) 斯皮诺素对照品溶液分析图谱 (ELSD) :

声明: 除非另有说明, 此报告结果仅对该测试样品负责。本报告未经公司许可, 不可复制。

Add:上海市松江区明南路85号启迪漕河泾(中山)科技园.紫荆园10号楼

Add:浙江省金华市婺城区双林南街168号

Add:江苏省南京市六合区天圣路22号F栋4楼

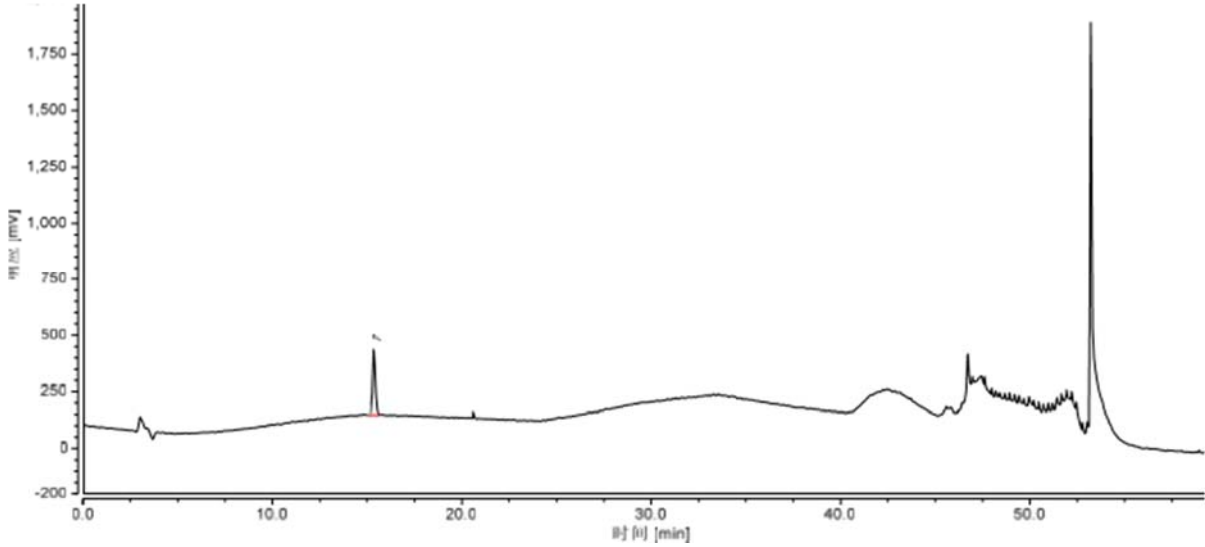
Tel:400-810-6969

邮编: 201600

邮编: 321000

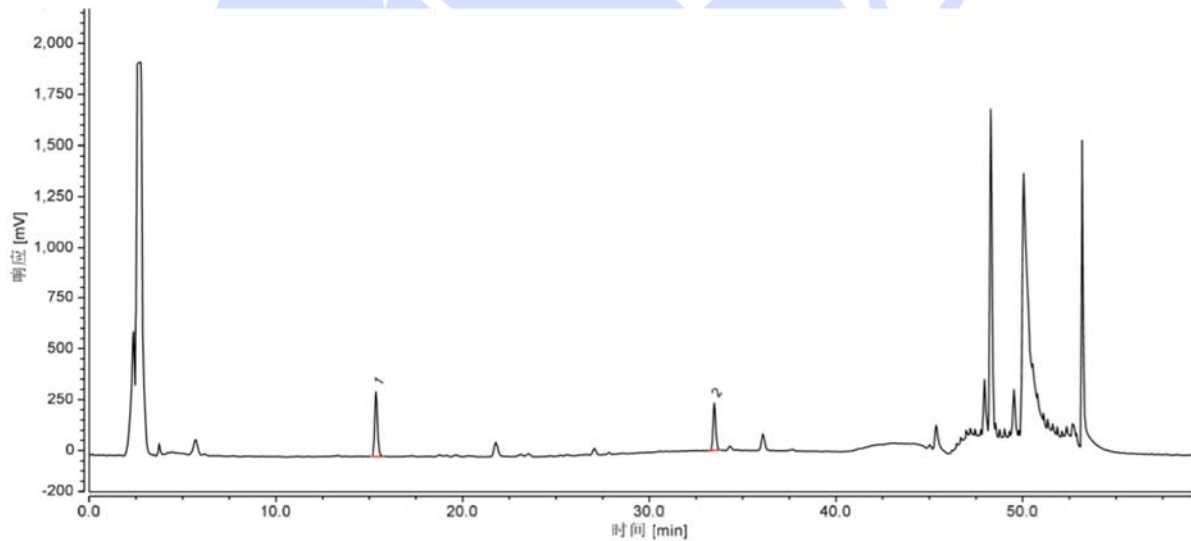
邮编: 211500

Web:www.welchmat.com



积分结果								
序号	峰名称	保留时间 min	峰面积 mV*min	S/N	相对峰面积 %	分离度 (EP)	塔板数 (EP)	不对称度 (EP)
1		15.348	52.025	179.6	100.00	n.a	47818	1.14
总和:			52.025		100.00	0.00		

#### (4) 供试品溶液分析图谱(ELSD):



积分结果								
序号	峰名称	保留时间 min	峰面积 mV*min	S/N	相对峰面积 %	分离度 (EP)	塔板数 (EP)	不对称度 (EP)
1		15.357	55.114	1441.0	59.67	70.20	52916	1.15
2		33.477	37.249	1052.4	40.33	n.a	285575	1.19
总和:			92.363		100.00	70.20		

### 3. 结论

使用月旭 Ultimate® LP-Aq (4.6×250mm,5µm) 或 Advanchrom C18 (4.6×250mm,5µm), 在此色谱条件下分析目标物, 满足检测需求。

声明: 除非另有说明, 此报告结果仅对该测试样品负责。本报告未经公司许可, 不可复制。

Add:上海市松江区明南路85号启迪漕河泾(中山)科技园.紫荆园10号楼

Add:浙江省金华市婺城区双林南街168号

Add:江苏省南京市六合区天圣路22号F栋4楼

Tel:400-810-6969

邮编: 201600

邮编: 321000

邮编: 211500

Web:www.welchmat.com