



测试报告

| 样品信息 | | | |
|--|------------|------|------------------|
| 样品名称 | 痹克颗粒 | 样品性状 | 液体 |
| 收样日期 | 2025/08/25 | 测试期间 | 2025/08/28~09/02 |
| 测试成分及结构式 | | | |
| / | | | |
| 实验要求 | | | |
| 药典范围内方法可以调整; 系统适用性要求, 理论板数按青藤碱计算应不低于 3000, 杂质分离符合要求。 | | | |
| 参考方法 | | | |
| 客户 | | | |
| 试剂信息 | | | |
| 试剂名称 | 级别 | 品牌 | |
| 甲醇 | 色谱纯 | 月旭 | |
| 乙二胺 | 分析纯 | 国药 | |
| 仪器信息 | | | |
| 测试仪器 | 仪器型号 | | |
| 高效液相色谱仪 | 岛津 LC-20AD | | |

1. 试验过程

1.1. 色谱条件

| | |
|------|----------------------------------|
| 色谱柱: | Advanchrom® C18 (4.6×250mm, 5μm) |
| 流动相: | 甲醇/水/乙二胺=500/500/0.05 |
| 流速: | 1.0mL/min |
| 进样量: | 5μL |

声明: 除非另有说明, 此报告结果仅对该测试样品负责。本报告未经公司许可, 不可复制。

Add: 上海市松江区明南路85号启迪漕河泾(中山)科技园.紫荆园10号楼

Add: 浙江省金华市婺城区双林南街168号

Add: 江苏省南京市六合区天圣路22号F栋4楼

Tel: 400-810-6969

邮编: 201600

邮编: 321000

邮编: 211500

Web: www.welchmat.com



| | |
|-------|-------|
| 柱温: | 30°C |
| 检测器: | UV |
| 检测波长: | 264nm |
| 注意事项 | / |

1.2. 溶液配制

1.2.1. 流动相配制

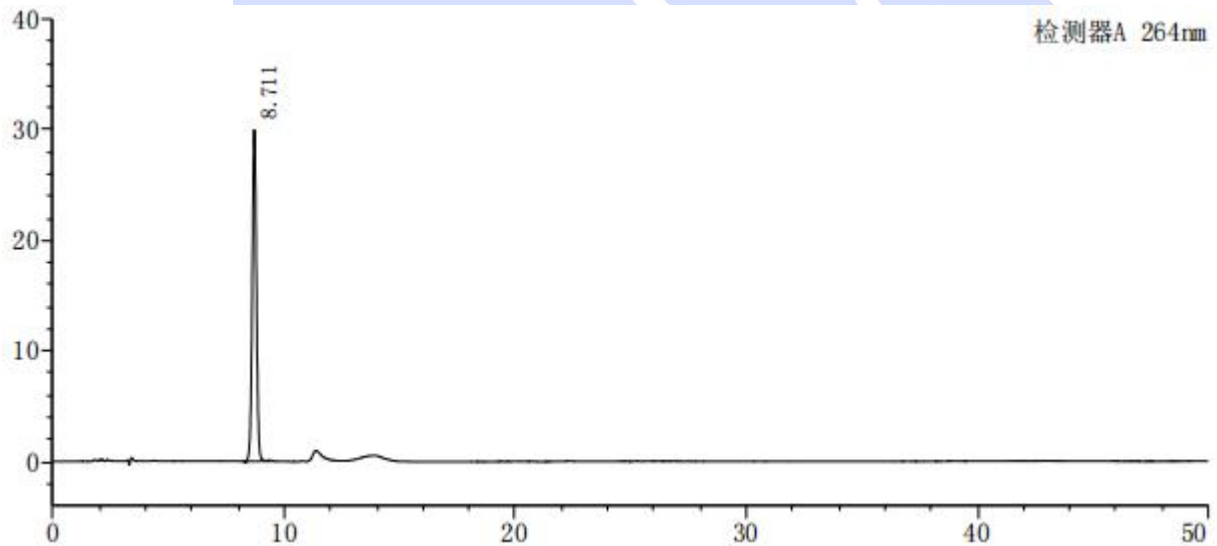
流动相: 取 500mL 色谱级甲醇和 500mL 超纯水混合, 再加入 50 μ L 乙二胺, 摇匀, 超声脱气, 即得。

1.2.2. 对照品溶液: 客户提供。

1.2.3. 供试品溶液: 客户提供。

2. 谱图和数据

(1) 对照品溶液图



| 峰号 | 保留时间 | 面积 | 高度 | 理论塔板数(USP) | 拖尾因子 | 分离度(USP) |
|----|-------|--------|-------|------------|-------|----------|
| 1 | 8.711 | 377597 | 29985 | 10814 | 1.012 | -- |
| 总计 | | 377597 | 29985 | | | |

声明: 除非另有说明, 此报告结果仅对该测试样品负责。本报告未经公司许可, 不可复制。

Add:上海市松江区明南路85号启迪漕河泾(中山)科技园.紫荆园10号楼

Add:浙江省金华市婺城区双林南街168号

Add:江苏省南京市六合区天圣路22号F栋4楼

Tel:400-810-6969

邮编: 201600

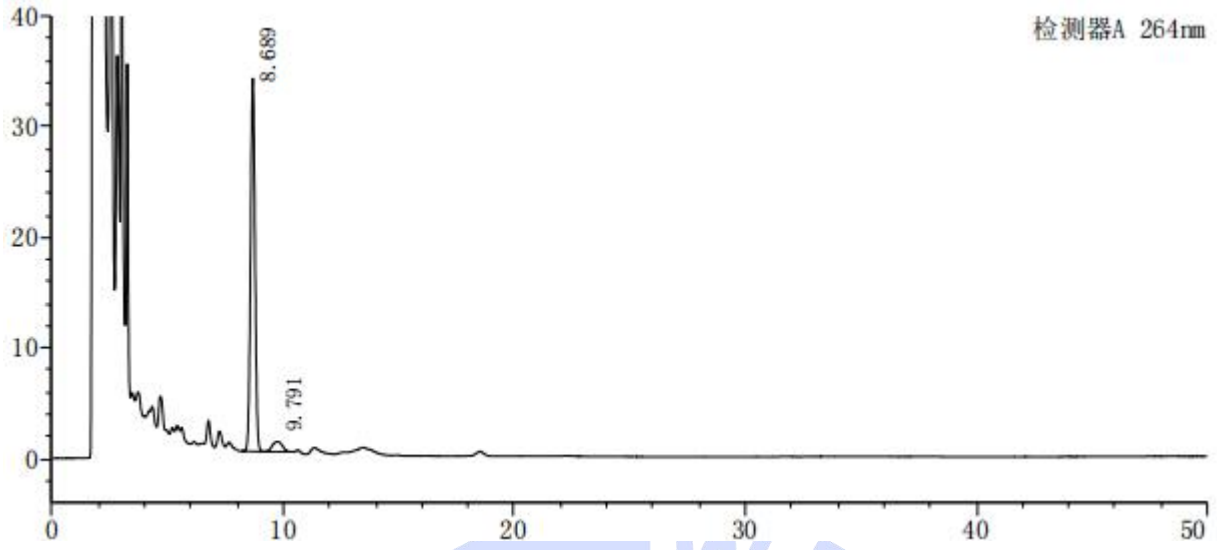
邮编: 321000

邮编: 211500

Web:www.welchmat.com



(2) 供试品溶液图



| 峰号 | 保留时间 | 面积 | 高度 | 理论塔板数(USP) | 拖尾因子 | 分离度(USP) |
|----|-------|--------|-------|------------|-------|----------|
| 1 | 8.689 | 450596 | 33763 | 9419 | 1.012 | — |
| 2 | 9.791 | 27331 | 907 | 2565 | 0.902 | 1.948 |
| 总计 | | 477927 | 34670 | | | |

3. 结论

使用月旭 Advanchrom® C18 (4.6×250mm, 5μm), 在此色谱条件下, 能满足客户检测需求。

声明: 除非另有说明, 此报告结果仅对该测试样品负责。本报告未经公司许可, 不可复制。

Add: 上海市松江区明南路85号启迪漕河泾(中山)科技园.紫荆园10号楼

Add: 浙江省金华市婺城区双林南街168号

Add: 江苏省南京市六合区天圣路22号F栋4楼

Tel: 400-810-6969

邮编: 201600

邮编: 321000

邮编: 211500

Web: www.welchmat.com