



Test report

测试报告

Sample Information 样品信息			
Sample Name 样品名称	salicylic acid 水杨酸	Sample properties 样品性状	Liquid 液体
Date of receipt 收样日期	2025/09/22	During testing 测试期间	2025/09/22~ 09/24
Test the ingredients and structural formula 测试成分及结构式			
salicylic acid 水杨酸			
Experimental Requirements 实验要求			
Separation meets requirements. 分离符合要求。			
Reference Method 参考方法			
报告方法			
Reagent information 试剂信息			
Reagent Name 试剂名称	Grade 级别	Brand 品牌	
磷酸	AR	国药	
三乙胺	AR	麦克林	
乙腈	HPLC	月旭	
Instrument Information			

声明: 除非另有说明, 此报告结果仅对该测试样品负责。本报告未经公司许可, 不可复制。

Add:上海市松江区明南路85号启迪漕河泾(中山)科技园.紫荆园10号楼

Add:浙江省金华市婺城区双林南街168号

Add:江苏省南京市六合区天圣路22号F栋4楼

Tel:400-810-6969

邮编: 201600

邮编: 321000

邮编: 211500

Web:www.welchmat.com



仪器信息	
Test instruments 测试仪器	Instrument Model 仪器型号
High Performance liquid chromatograph 高效液相色谱仪	岛津 20AD

## 1. Test process:

### 试验过程

#### 1.1. Chromatographic conditions:

##### 色谱条件

Chromatographic column: 色谱柱	Ultimate <sup>®</sup> LP-C18 (4.6×250mm,5μm)
Mobile phase: 流动相	Acetonitrile-water (containing 0.4% phosphoric acid and 0.4% triethylamine at pH 2.5) = 29:71 乙腈-水(含 0.4%磷酸和 0.4%三乙胺 pH2.5)=29:71
Flow rate: 流速	1 mL/min
Injection volume: 进样量	5μL
Column temperature: 柱温	30 °C
Detector: 检测器	UV
Detection wavelength: 检测波长	220nm
Notes 注意事项	/

#### 1.2. Solution preparation (溶液配制)

##### 1.2.1. Preparation of mobile phase (流动相配制):

Mobile phase A: Take 4mL phosphoric acid and 4mL triethylamine, add water to 1000mL, adjust pH to 2.5, mix well to obtain

流动相 A: 量取 4mL 磷酸与 4mL 三乙胺, 加水至 1000mL, 调 pH 至 2.5, 混匀即得

##### 1.2.2. Blank solution (空白溶液):

声明: 除非另有说明, 此报告结果仅对该测试样品负责。本报告未经公司许可, 不可复制。

Add:上海市松江区明南路85号启迪漕河泾(中山)科技园.紫荆园10号楼

Add:浙江省金华市婺城区双林南街168号

Add:江苏省南京市六合区天圣路22号F栋4楼

Tel:400-810-6969

邮编: 201600

邮编: 321000

邮编: 211500

Web:www.welchmat.com



95 %Ethanol

95%乙醇。

### 1.2.3. Reference solution (对照溶液) :

Customers provide

客户提供。

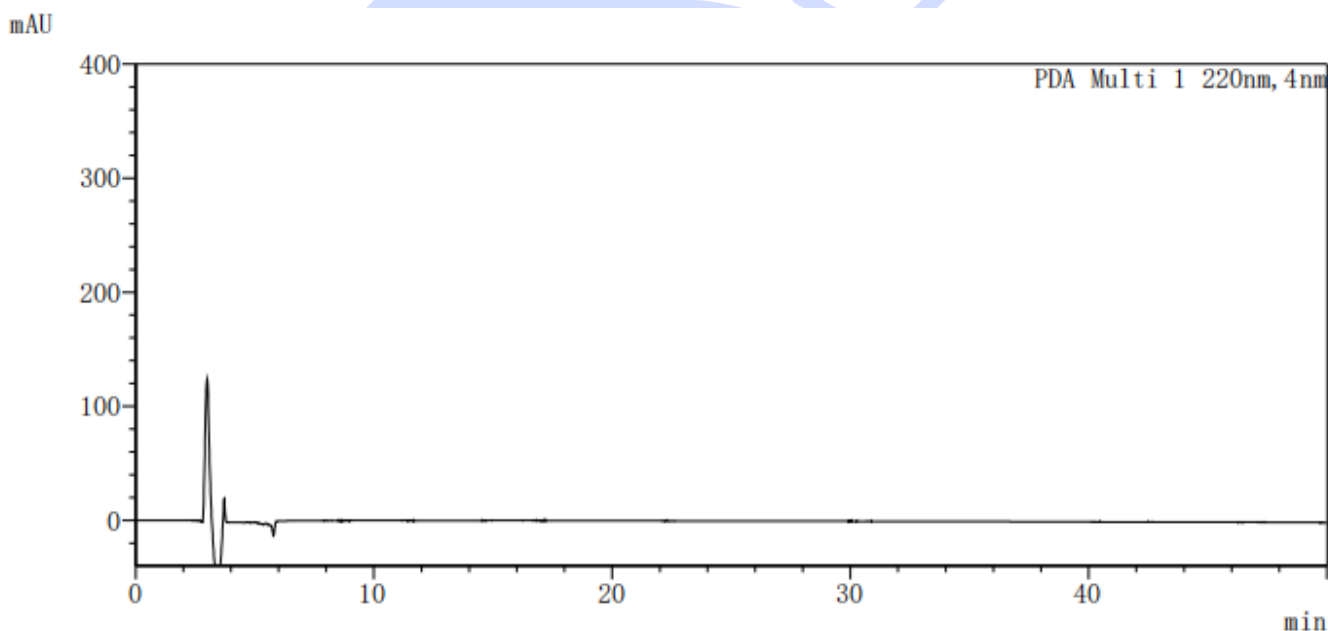
### 1.2.4. System suitability solution (系统适用性溶液) :

Customers provide.

客户提供。

## 2. Chromatogram and data (谱图和数据)

### (1) Blank solution (空白溶液图)



### (2) Reference solution (对照溶液图)

声明: 除非另有说明, 此报告结果仅对该测试样品负责。本报告未经公司许可, 不可复制。

Add:上海市松江区明南路85号启迪漕河泾(中山)科技园.紫荆园10号楼

Add:浙江省金华市婺城区双林南街168号

Add:江苏省南京市六合区天圣路22号F栋4楼

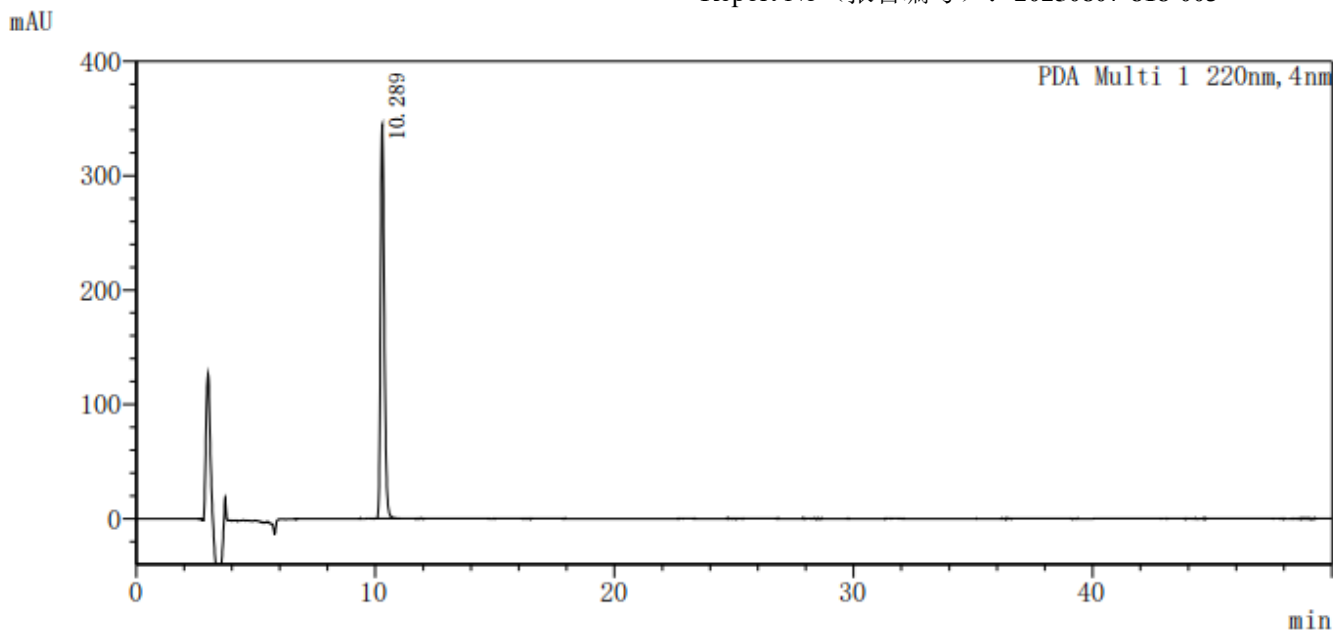
Tel:400-810-6969

邮编: 201600

邮编: 321000

邮编: 211500

Web:www.welchmat.com

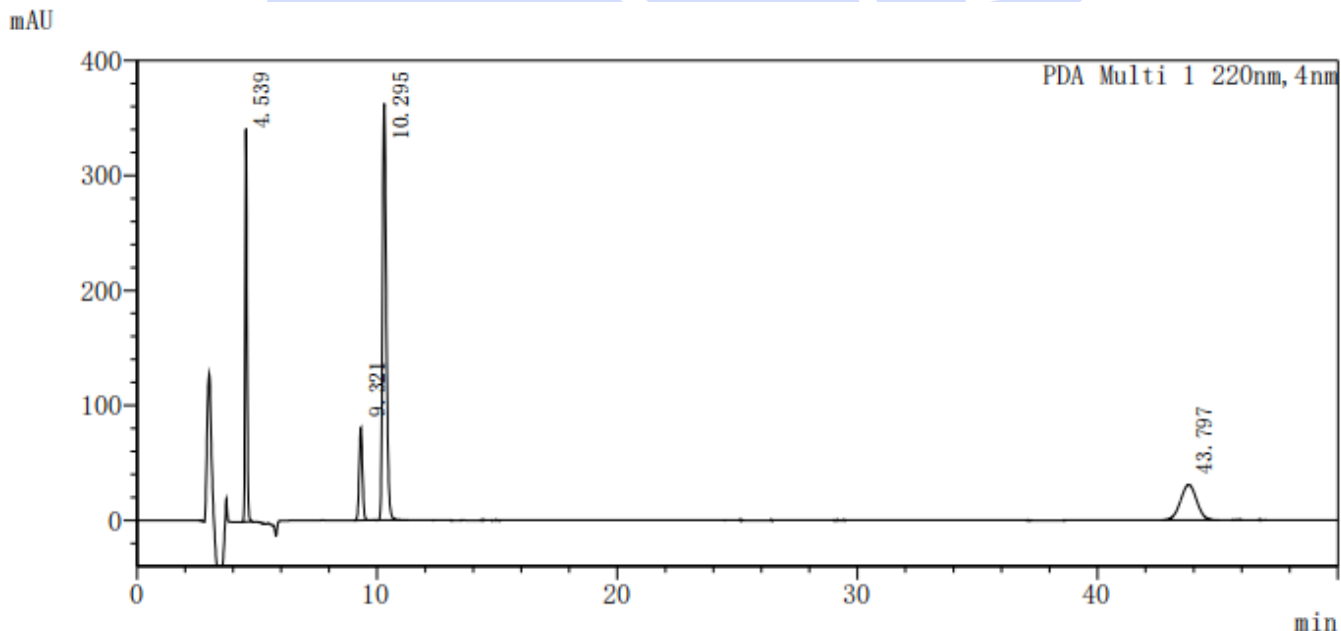


### <峰表>

PDA Ch1 220nm

峰号	保留时间	面积	高度	理论塔板数(USP)	拖尾因子	分离度(USP)
1	10.289	3754185	344922	19381	1.266	—
总计		3754185	344922			

### (3) System suitability solution (系统溶液图)



声明: 除非另有说明, 此报告结果仅对该测试样品负责。本报告未经公司许可, 不可复制。

Add:上海市松江区明南路85号启迪漕河泾(中山)科技园.紫荆园10号楼

Add:浙江省金华市婺城区双林南街168号

Add:江苏省南京市六合区天圣路22号F栋4楼

Tel:400-810-6969

邮编: 201600

邮编: 321000

邮编: 211500

Web:www.welchmat.com



## <峰表>

PDA Ch1 220nm

峰号	保留时间	面积	高度	理论塔板数(USP)	拖尾因子	分离度(USP)
1	4.539	1842760	341955	12447	1.153	--
2	9.321	761177	80310	20047	1.043	22.443
3	10.295	3953101	362651	19364	1.273	3.485
4	43.797	1433264	30819	19832	0.996	43.510
总计		7990302	815735			

### 3. Conclusion (结论)

Using Ultimate<sup>®</sup> LP-C18 (4.6×250mm, 5μm), the detection requirements can be met under these chromatographic conditions.

使用月旭 Ultimate<sup>®</sup> LP-C18 (4.6×250mm, 5μm), 在此色谱条件下, 满足检测需求。



### Report signature (报告签字)

Tester(测试): 马琳琳

Date (日期): 2025.9.28

Reviewer(审核): 邹天骏

Date (日期): 2025.9.28

声明: 除非另有说明, 此报告结果仅对该测试样品负责。本报告未经公司许可, 不可复制。

Add: 上海市松江区明南路85号启迪漕河泾(中山)科技园.紫荆园10号楼

Add: 浙江省金华市婺城区双林南街168号

Add: 江苏省南京市六合区天圣路22号F栋4楼

Tel: 400-810-6969

邮编: 201600

邮编: 321000

邮编: 211500

Web: www.welchmat.com