



## 测试报告

样品信息			
样品名称	LK10402-SST	样品性状	液体
收样日期	2025/06/19	测试期间	2025/07/02~07/15
测试成分及结构式			
目标物	结构		
1			
2			
3			
5			
6			
7			

声明: 除非另有说明, 此报告结果仅对该测试样品负责。本报告未经公司许可, 不可复制。

Add: 上海市松江区分明南路85号启迪漕河泾(中山)科技园.紫荆园10号楼

Add: 浙江省金华市婺城区双林南街168号

Add: 江苏省南京市六合区天圣路22号F栋4楼

Tel: 400-810-6969

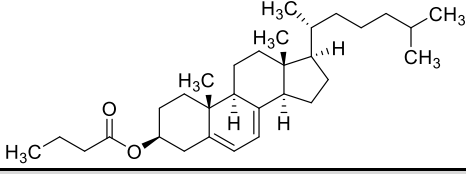
邮编: 201600

邮编: 321000

邮编: 211500

Web: www.welchmat.com



9		
<b>实验要求</b>		
开发方法分析系统溶液, 尽可能分离溶液中有关物质		
<b>参考方法</b>		
客户方法		
<b>试剂信息</b>		
试剂名称	级别	品牌
纯水	二级	月旭
乙腈	色谱纯	月旭
<b>仪器信息</b>		
测试仪器	仪器型号	
高效液相色谱仪	Agilent 1260	

## 1. 试验过程

### 1.1. 色谱条件

色谱柱 1:	Xtimate C8 (4.6×150mm,3μm)		
色谱柱 2:	Xtimate C4 (4.6×150mm,3μm)		
流动相:	A 相: 纯水    B 相: 乙腈		
流 速:	1.0 mL/min		
进样量:	10μL		
柱 温:	30°C		
检测器:	UV		
检测条件 :	波长 274nm		
梯度程序	时间 (min)	A 相 (%)	B 相 (%)
	0	20	80
	5	20	80
	35	0	100

声明: 除非另有说明, 此报告结果仅对该测试样品负责。本报告未经公司许可, 不可复制。

Add: 上海市松江区明南路85号启迪漕河泾(中山)科技园.紫荆园10号楼

Add: 浙江省金华市婺城区双林南街168号

Add: 江苏省南京市六合区天圣路22号F栋4楼

Tel: 400-810-6969

邮编: 201600

邮编: 321000

邮编: 211500

Web: www.welchmat.com



	40	0	100
	40.1	20	80
	50	20	80
注意事项	/		

## 1.2. 溶液配制

### 1.2.1. 流动相配制

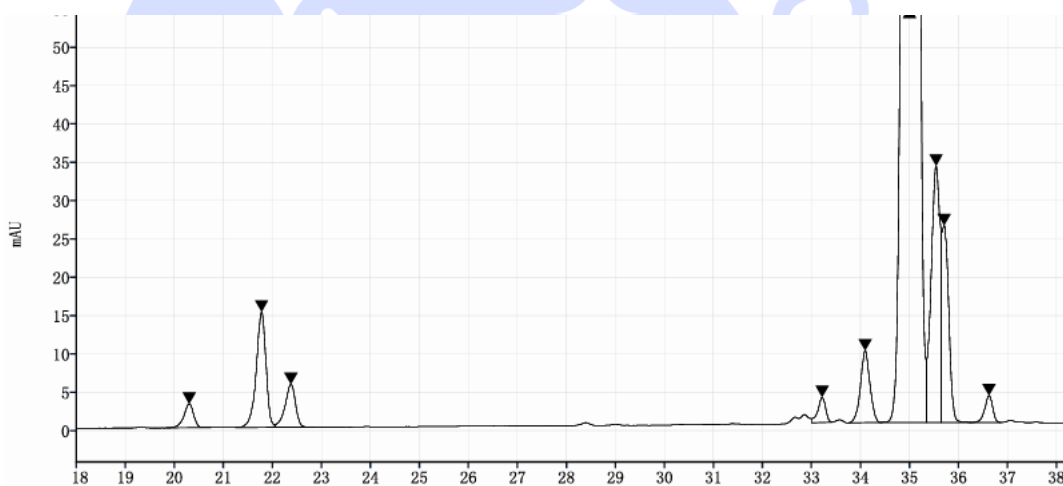
A 相: 纯水抽滤即得;

B 相: 色谱纯乙腈抽滤即得。

### 1.2.2. 系统溶液: 客户提供, 可直接分析。

## 2. 谱图和数据

(1) 色谱柱 1 分析系统溶液部分量程图谱:



信号: DAD1A, Sig=274, 4 Ref=off

名称	保留时间 [min]	峰面积	峰面积%	塔板数	分离度	峰拖尾因子
	20.30	43.23	0.30	52391		0.87
	21.78	206.76	1.43	62102	4.11	0.88
	22.38	82.55	0.57	56301	1.62	0.83
	33.22	36.52	0.25	222261	32.43	0.88
	34.10	125.57	0.87	161009	2.77	0.99
	35.00	13243.68	91.59	211571	2.74	1.09
	35.54	421.79	2.92	149522	1.36	0.76
	35.71	261.15	1.81	261113	0.19	2.12
	36.62	39.27	0.27	255759	1.20	0.88
<b>总和</b>		<b>14460.51</b>				

声明: 除非另有说明, 此报告结果仅对该测试样品负责。本报告未经公司许可, 不可复制。

Add: 上海市松江区明南路85号启迪漕河泾(中山)科技园.紫荆园10号楼

Add: 浙江省金华市婺城区双林南街168号

Add: 江苏省南京市六合区天圣路22号F栋4楼

Tel: 400-810-6969

邮编: 201600

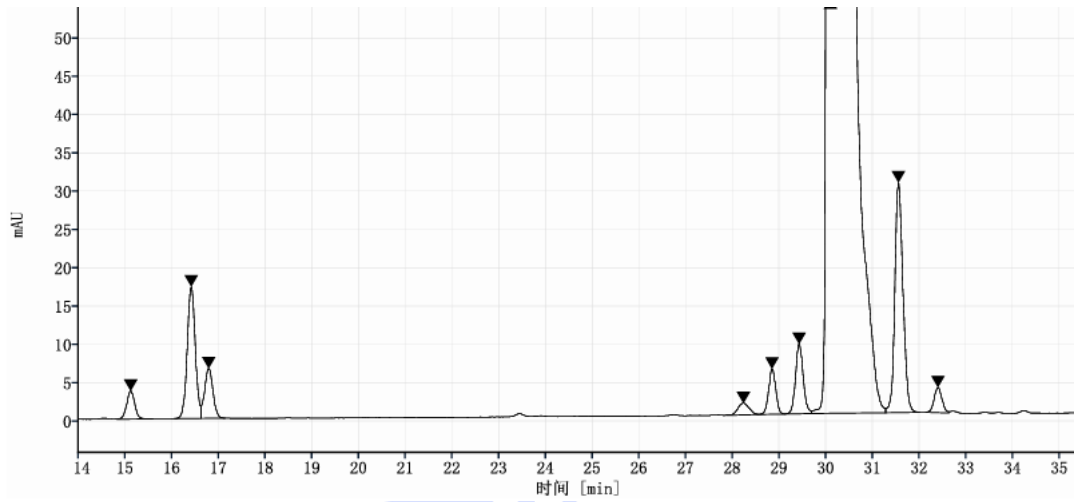
邮编: 321000

邮编: 211500

Web: www.welchmat.com



## (2) 色谱柱 2 分析系统溶液部分量程图谱:



信号: DAD1A, Sig=274, 4 Ref=off

名称	保留时间 [min]	峰面积	峰面积%	塔板数	分离度	峰 拖尾因子
	15.13	43.46	0.30	38350		1.03
	16.42	205.83	1.42	43995	4.16	1.01
	16.80	80.95	0.56	41131	1.15	1.14
	28.24	25.06	0.17	61755	29.09	1.15
	28.85	62.65	0.43	173230	1.70	1.01
	29.43	104.27	0.72	157504	1.99	1.16
	30.10	13544.93	93.62	59983	1.79	3.32
	31.56	362.01	2.50	163597	3.78	1.17
	32.40	38.28	0.26	177523	2.71	1.04
<b>总和</b>		<b>14467.44</b>				

### 3. 结论

使用月旭色谱柱 Xtimate® C8 (4.6×150mm,3μm) 及 Xtimate® C4 (4.6×150mm,3μm) 在此色谱条件下分析系统溶液, 综合可分离得到 9 种目标物, 满足客户检测要求。

声明: 除非另有说明, 此报告结果仅对该测试样品负责。本报告未经公司许可, 不可复制。

Add:上海市松江区明南路85号启迪漕河泾(中山)科技园.紫荆园10号楼

Add:浙江省金华市婺城区双林南街168号

Add:江苏省南京市六合区天圣路22号F栋4楼

Tel:400-810-6969

邮编: 201600

邮编: 321000

邮编: 211500

Web:www.welchmat.com