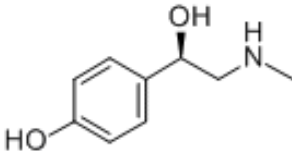




测试报告

样品信息			
样品名称	水沉液 SCY, 醇沉上清液 CCY	样品性状	液体
收样日期	2025/08/11	测试期间	2025/08/19~08/21
测试成分及结构式			
 辛弗林			
实验要求			
筛选色谱柱使用客户方法分析辛弗林, 要求提取液中目标物不受其他物质干扰, 出峰稳定			
参考方法			
/			
试剂信息			
试剂名称	级别	品牌	
纯水	二级	月旭	
甲醇	色谱纯	月旭	
乙腈	色谱纯	月旭	
磷酸二氢钾	分析纯	阿拉丁	
十二烷基磺酸钠	分析纯	阿拉丁	
冰醋酸	分析纯	阿拉丁	
仪器信息			
测试仪器	仪器型号		
高效液相色谱仪	Agilent 1260		

1. 试验过程

1.1. 色谱条件

色谱柱 1:	Ultimate LP- C18 (4.6×250mm,5μm)
流动相:	乙腈-甲醇-磷酸二氢钾离子对溶液 (15:30:55)
流速:	1.0 mL/min

声明: 除非另有说明, 此报告结果仅对该测试样品负责。本报告未经公司许可, 不可复制。

Add: 上海市松江区明南路85号启迪漕河泾(中山)科技园.紫荆园10号楼

Add: 浙江省金华市婺城区双林南街168号

Add: 江苏省南京市六合区天圣路22号F栋4楼

Tel: 400-810-6969

邮编: 201600

邮编: 321000

邮编: 211500

Web: www.welchmat.com



进样量:	20 μ L	
柱温:	25 $^{\circ}$ C	
检测器:	UV	
检测条件:	波长 224nm	
梯度程序	时间 (min)	乙腈-甲醇-磷酸二氢钾离子对溶液 (15:30:55)
	0	100 %
	100	100 %
注意事项	/	

1.2. 溶液配制

1.2.1. 流动相配制

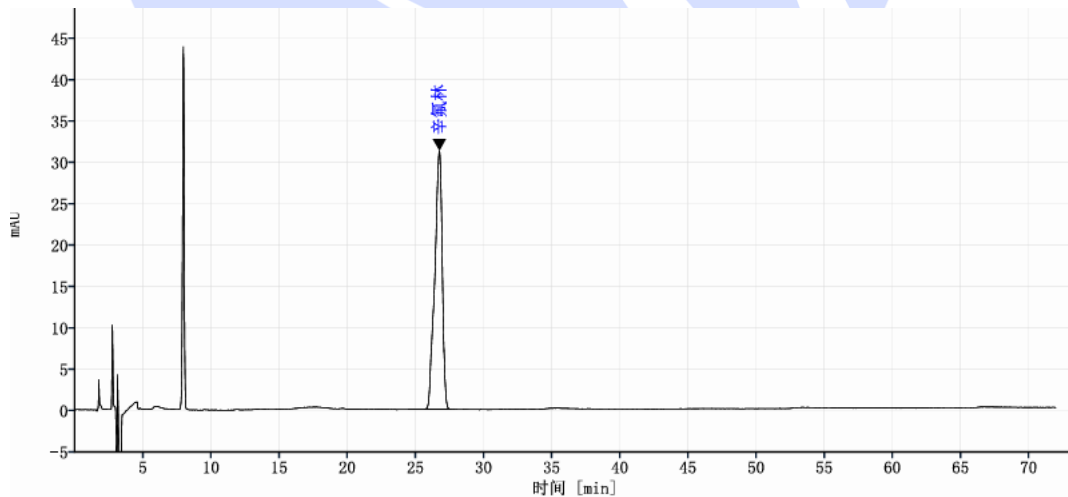
取 0.6g 磷酸二氢钾, 1.0g 十二烷基磺酸钠与 1ml 冰醋酸加水至 1000ml, 充分溶解后混匀抽滤后取 550ml 与 150ml 乙腈 300ml 甲醇混合, 混匀超声即得。

1.2.2. 样品溶液: 水沉液 SCY, 醇沉上清液 CCY 均由客户提供, 可直接分析。

1.2.3. 对照溶液: 客户提供, 可直接分析。

2. 谱图和数据

(1) 对照溶液分析图谱:



信号: DAD1A, Sig=224, 4 Ref=off

名称	保留时间 [min]	峰面积	峰面积%	塔板数	分离度	峰拖尾因子
辛氟林	26.76	1192.66	100.00	11861		0.82
总和		1192.66				

声明: 除非另有说明, 此报告结果仅对该测试样品负责。本报告未经公司许可, 不可复制。

Add: 上海市松江区明南路85号启迪漕河泾(中山)科技园.紫荆园10号楼

Add: 浙江省金华市婺城区双林南街168号

Add: 江苏省南京市六合区天圣路22号F栋4楼

Tel: 400-810-6969

邮编: 201600

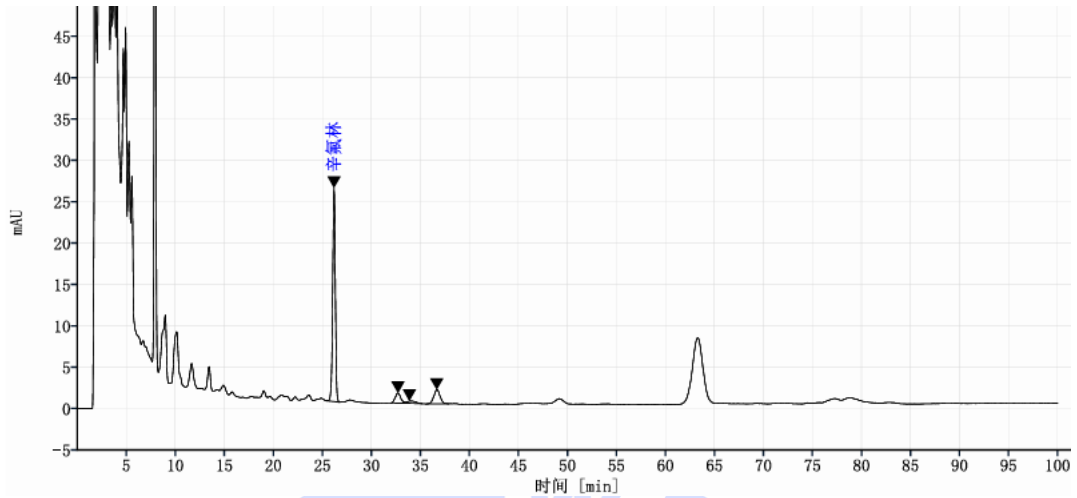
邮编: 321000

邮编: 211500

Web: www.welchmat.com



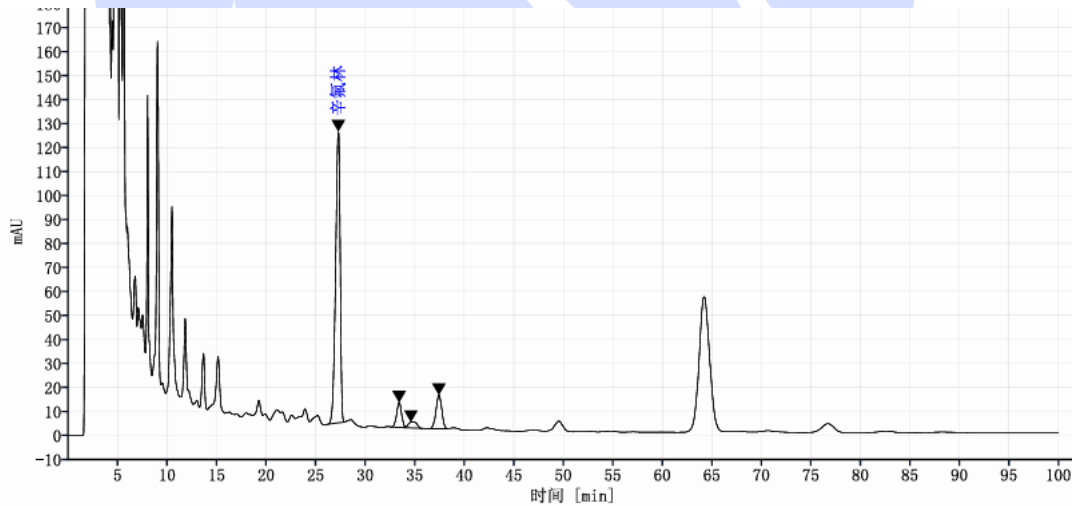
(2) 醇沉上清液 CCY 分析图谱:



信号: DAD1A, Sig=224, 4 Ref=off

名称	保留时间 [min]	峰面积	峰面积%	塔板数	分离度	峰 拖尾因子
辛氟林	26.20	501.47	78.23	41938		0.96
	32.71	47.33	7.38	16191	8.48	1.06
	33.88	17.34	2.70	6228	0.89	1.43
	36.66	74.92	11.69	16267	2.00	1.09
总和		641.06				

(3) 水沉液 SCY 分析图谱:



信号: DAD1A, Sig=224, 4 Ref=off

名称	保留时间 [min]	峰面积	峰面积%	塔板数	分离度	峰 拖尾因子
辛氟林	27.30	3845.09	78.17	16997		0.81
	33.44	357.50	7.27	20674	6.87	0.94
	34.62	146.35	2.98	6929	0.99	1.20
	37.46	570.22	11.59	19258	2.25	0.97
总和		4919.16				

声明: 除非另有说明, 此报告结果仅对该测试样品负责。本报告未经公司许可, 不可复制。

Add: 上海市松江区明南路85号启迪漕河泾(中山)科技园紫荆园10号楼

Add: 浙江省金华市婺城区双林南街168号

Add: 江苏省南京市六合区天圣路22号F栋4楼

Tel: 400-810-6969

邮编: 201600

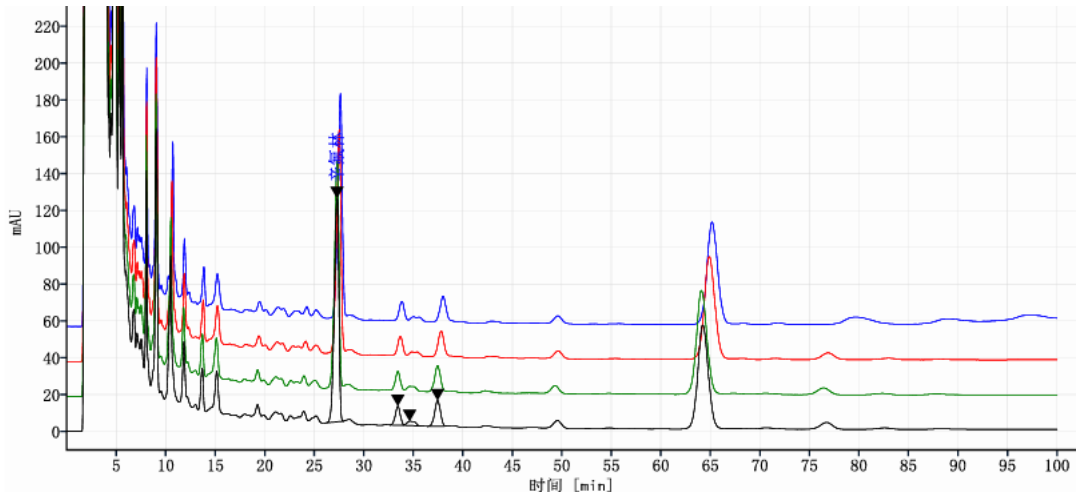
邮编: 321000

邮编: 211500

Web: www.welchmat.com



(4) 水沉液 SCY 多针进样叠加图谱:



信号: DAD1A, Sig=224, 4 Ref=off

名称	保留时间 [min]	峰面积	峰面积%	塔板数	分离度	峰 拖尾因子
辛氟林	27.30	3845.09	78.17	16997		0.81
	33.44	357.50	7.27	20674	6.87	0.94
	34.62	146.35	2.98	6929	0.99	1.20
	37.46	570.22	11.59	19258	2.25	0.97
总和		4919.16				

3. 结论

使用月旭色谱柱 Ultimate® LP-C18 (4.6×250mm,5µm) 在此色谱条件下分析样品溶液中辛氟林, 目标物在水沉液 SCY 及醇沉液 CCY 中均不受其他物质干扰, 且连续进样目标物出峰稳定, 满足客户检测要求。

声明: 除非另有说明, 此报告结果仅对该测试样品负责。本报告未经公司许可, 不可复制。

Add: 上海市松江区明南路85号启迪漕河泾(中山)科技园.紫荆园10号楼

Add: 浙江省金华市婺城区双林南街168号

Add: 江苏省南京市六合区天圣路22号F栋4楼

Tel: 400-810-6969

邮编: 201600

邮编: 321000

邮编: 211500

Web: www.welchmat.com