



Test report

测试报告

Sample Information 样品信息			
Sample Name 样品名称	Heart and Brain Connection Capsules 心脑联通胶囊	Sample properties 样品性状	Liquid 液体
Date of receipt 收样日期	2025/09/22	During testing 测试期间	2025/09/22~09/23
Test the ingredients and structural formula 测试成分及结构式			
/			
Experimental Requirements 实验要求			
Method within the scope of the pharmacopoeia can be adjusted. 药典范围内方法可以调整;			
The separation of the main peak from the impurities behind it meets the requirements. 主峰与后面的杂质分离符合要求;			
The theoretical plate count calculated based on the peak of emodin should be no less than 4000. 理论塔板数按大黄素峰计算应不低于 4000。			
Reference Method 参考方法			
Customer 客户			
Reagent information 试剂信息			
Reagent Name	Grade	Brand	

声明: 除非另有说明, 此报告结果仅对该测试样品负责。本报告未经公司许可, 不可复制。

Add:上海市松江区明南路85号启迪漕河泾(中山)科技园.紫荆园10号楼

Add:浙江省金华市婺城区双林南街168号

Add:江苏省南京市六合区天圣路22号F栋4楼

Tel:400-810-6969

邮编: 201600

邮编: 321000

邮编: 211500

Web:www.welchmat.com



Report No (报告编号): 20250821-865-01

试剂名称	级别	品牌
Methanol 甲醇	Chromatographically pure 色谱纯	Welch 月旭
Phosphoric acid 磷酸	Analytically pure 分析纯	Sinopharm 国药
Instrument Information 仪器信息		
Test instruments 测试仪器	Instrument Model 仪器型号	
High Performance liquid chromatograph 高效液相色谱仪	Thermo Fisher U3000 赛默飞 U3000	

## 1. Test process:

### 试验过程

#### 1.1. Chromatographic conditions:

##### 色谱条件

Chromatographic column: 色谱柱	Ultimate® LP-C18 (4.6×250mm, 5μm)
Mobile phase: 流动相	Mobile phase: 0.2% phosphoric acid solution / methanol=25/75 流动相: 0.2%磷酸溶液/甲醇=25/75
Flow rate: 流速	1.0mL/min
Injection volume: 进样量	10μL
Column temperature: 柱温	40°C
Detector: 检测器	UV
Detection wavelength: 检测波长:	438nm
Notes: 注意事项	/

声明: 除非另有说明, 此报告结果仅对该测试样品负责。本报告未经公司许可, 不可复制。

Add: 上海市松江区明南路85号启迪漕河泾(中山)科技园.紫荆园10号楼

Add: 浙江省金华市婺城区双林南街168号

Add: 江苏省南京市六合区天圣路22号F栋4楼

Tel: 400-810-6969

邮编: 201600

邮编: 321000

邮编: 211500

Web: www.welchmat.com



## 1.2. Solution preparation (溶液配制)

### 1.2.1. Preparation of mobile phase (流动相配制)

Mobile phase: Take 2mL of phosphoric acid, add it to 1000mL of ultrapure water, mix well. Then mix 250mL of the above solution with 750mL of chromatographic grade methanol, shake well, and degas by ultrasonic waves.

流动相: 取 2mL 磷酸, 加入 1000mL 超纯水中, 混匀; 取上述溶液 250mL 和 750mL 色谱级甲醇混合, 摇匀, 超声脱气, 即得。

### 1.2.2. Reference solution (对照品溶液):

Provide by the customer.

客户提供。

### 1.2.3. Test solution (供试品溶液):

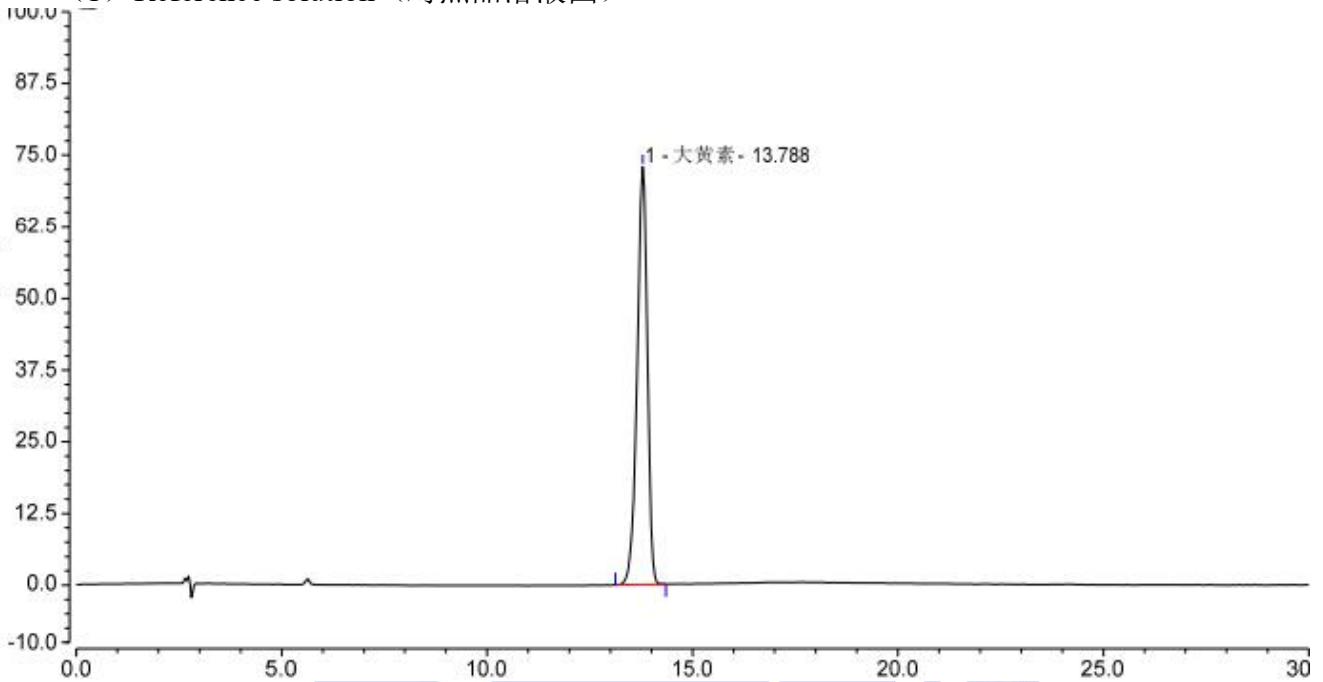
Provide by the customer.

客户提供。



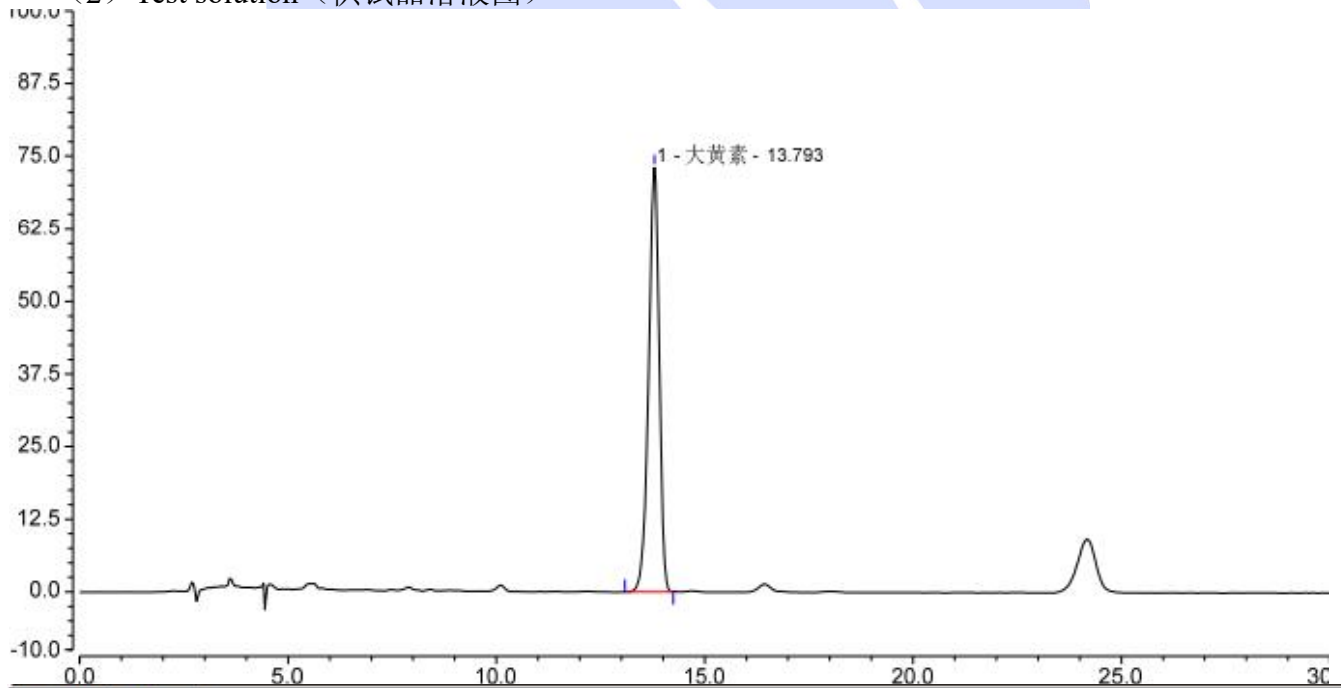
## 2. Chromatogram and data (谱图和数据)

(1) Reference solution (对照品溶液图)



Integration Results							
No.	Peak Name	Retention Time min	Area mAU*min	Height mAU	Plates (EP)	Asymmetry (EP)	Resolution (EP)
1	大黄素	13.788	21.104	72.809	14906	0.88	n.a.
<b>Total:</b>			<b>21.104</b>	<b>72.809</b>	<b>14906.00</b>	<b>0.88</b>	

(2) Test solution (供试品溶液图)



Integration Results							
No.	Peak Name	Retention Time min	Area mAU*min	Height mAU	Plates (EP)	Asymmetry (EP)	Resolution (EP)
1	大黄素	13.793	21.489	73.074	14441	0.89	n.a.
<b>Total:</b>			<b>21.489</b>	<b>73.074</b>	<b>14441.00</b>	<b>0.89</b>	

声明: 除非另有说明, 此报告结果仅对该测试样品负责。本报告未经公司许可, 不可复制。

Add: 上海市松江区明南路85号启迪漕河泾(中山)科技园.紫荆园10号楼

Add: 浙江省金华市婺城区双林南街168号

Add: 江苏省南京市六合区天圣路22号F栋4楼

Tel: 400-810-6969

邮编: 201600

邮编: 321000

邮编: 211500

Web: www.welchmat.com



### 3. Conclusion (结论)

Using Welch Ultimate<sup>®</sup> LP-C18 (4.6×250mm, 5μm), the detection requirements of the customer can be met under these chromatographic conditions.

使用月旭 Ultimate<sup>®</sup> LP-C18 (4.6×250mm, 5μm), 在此色谱条件下, 能满足客户检测需求。



声明: 除非另有说明, 此报告结果仅对该测试样品负责。本报告未经公司许可, 不可复制。

Add: 上海市松江区明南路85号启迪漕河泾(中山)科技园.紫荆园10号楼

Add: 浙江省金华市婺城区双林南街168号

Add: 江苏省南京市六合区天圣路22号F栋4楼

Tel: 400-810-6969

邮编: 201600

邮编: 321000

邮编: 211500

Web: [www.welchmat.com](http://www.welchmat.com)