



测试报告

样品信息			
样品名称	苦杏仁苷	样品性状	液体
收样日期	2025/7/21	测试期间	2025/8/13-8/22
测试成分及结构式			
/			
实验要求			
筛选合适色谱柱, 正常出峰, 分离度大于 1.5。			
参考方法			
客户			
试剂信息			
试剂名称	级别	品牌	
甲醇	色谱纯	月旭	
仪器信息			
测试仪器		仪器型号	
高效液相色谱仪		安捷伦 1260、岛津 LC-20	

1. 试验过程

1.1. 色谱条件

色谱柱:	Ultimate® Polar-RP (4.6×250 mm, 5 μm)
流动相:	A: 水溶液, B: 甲醇
流速:	1.0 mL/min
进样量:	10 μL
柱温:	30°C
检测器:	UV
检测波长:	210 nm

声明: 除非另有说明, 此报告结果仅对该测试样品负责。本报告未经公司许可, 不可复制。

Add: 上海市松江区明南路85号启迪漕河泾(中山)科技园.紫荆园10号楼

Add: 浙江省金华市婺城区双林南街168号

Add: 江苏省南京市六合区天圣路22号F栋4楼

Tel: 400-810-6969

邮编: 201600

邮编: 321000

邮编: 211500

Web: www.welchmat.com



	时间 (min)	A (%)	B (%)
梯度程序	0	84	16
	20	84	16
	25	20	80
	30	20	80
	36	84	16
	45	84	16
注意事项	/		

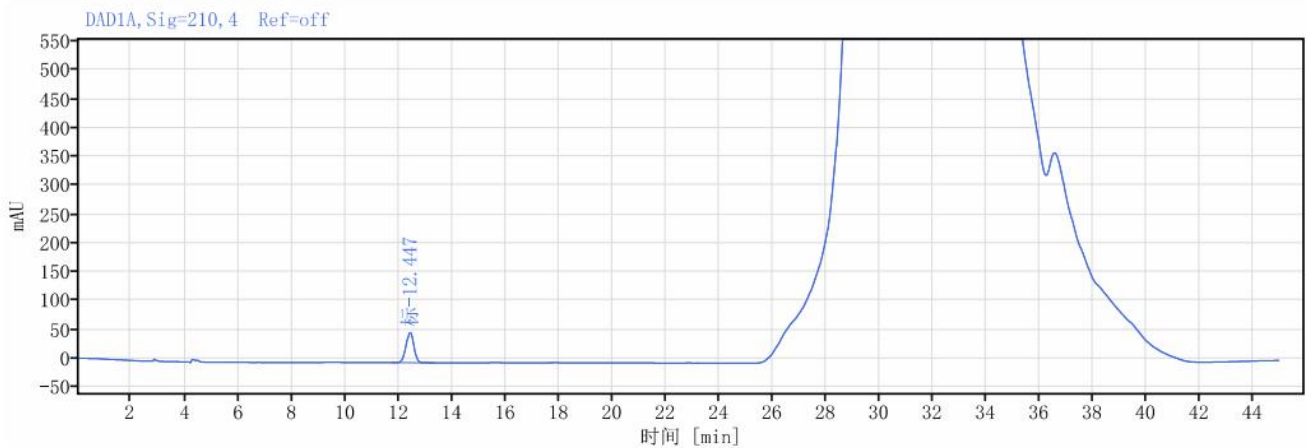
1.2. 溶液配制

1.2.1. 流动相配制

取一定量甲醇和超纯水，超声脱气，即得。

2. 谱图和数据

(1) 标准品溶液谱图（安捷伦-初始流动相比比例，甲醇：水=16：84）



信号: DAD1A, Sig=210, 4 Ref=off

化合物名称	保留时间 [min]	峰面积	峰面积 %	峰高	分离度 USP	拖尾因子	理论塔板数	信噪比	峰纯度
标	12.447	1088.50	100.00	52.30		0.94594	8062.63595		998.9
总和		1088.50							

(2) 样品溶液谱图（安捷伦-初始流动相比比例，甲醇：水=16：84）

声明: 除非另有说明, 此报告结果仅对该测试样品负责。本报告未经公司许可, 不可复制。

Add: 上海市松江区明南路85号启迪漕河泾(中山)科技园.紫荆园10号楼

Add: 浙江省金华市婺城区双林南街168号

Add: 江苏省南京市六合区天圣路22号F栋4楼

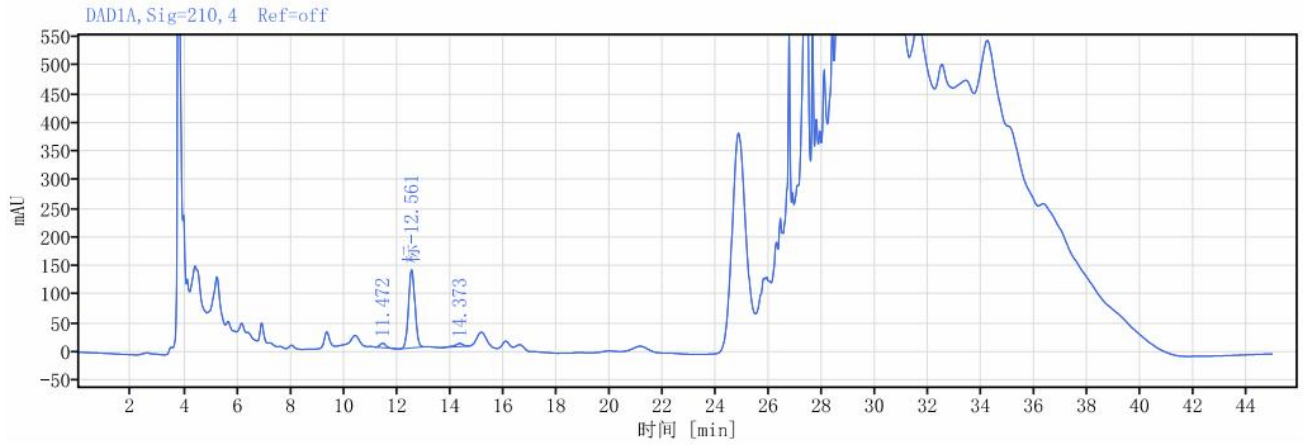
Tel: 400-810-6969

邮编: 201600

邮编: 321000

邮编: 211500

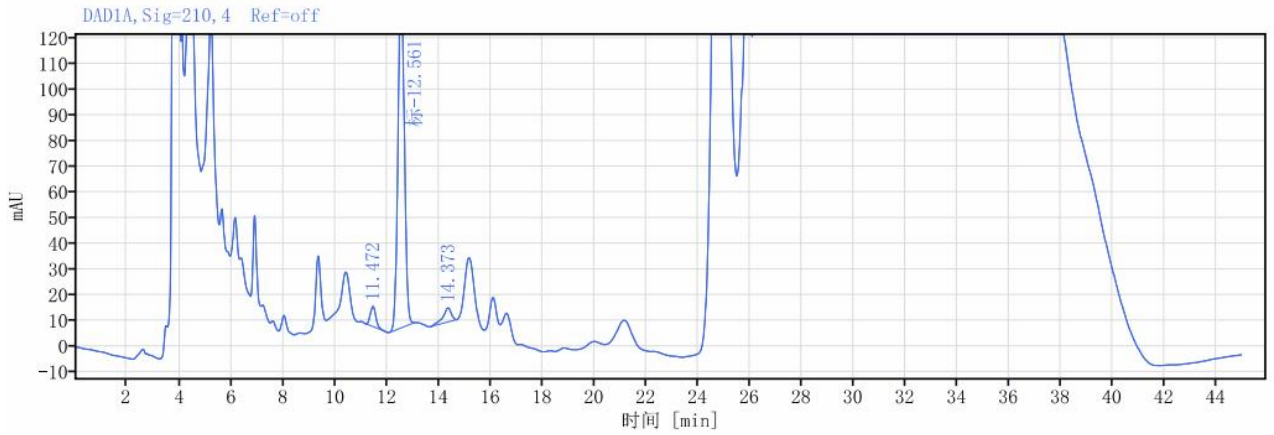
Web: www.welchmat.com



信号: DAD1A, Sig=210, 4 Ref=off

化合物名称	保留时间 [min]	峰面积	峰面积 %	峰高	分离度 USP	拖尾因子	理论塔板数	信噪比	峰纯度
	11.472	117.36	4.60	7.86		0.85079	13329.43743		
标	12.561	2313.25	90.61	136.46	2.58472	1.07259	12547.05227		997.3
	14.373	122.48	4.80	5.45	3.67834	0.95078	11598.52437		
	总和	2553.09							

放大图:



信号: DAD1A, Sig=210, 4 Ref=off

化合物名称	保留时间 [min]	峰面积	峰面积 %	峰高	分离度 USP	拖尾因子	理论塔板数	信噪比	峰纯度
	11.472	117.36	4.60	7.86		0.85079	13329.43743		
标	12.561	2313.25	90.61	136.46	2.58472	1.07259	12547.05227		997.3
	14.373	122.48	4.80	5.45	3.67834	0.95078	11598.52437		
	总和	2553.09							

声明: 除非另有说明, 此报告结果仅对该测试样品负责。本报告未经公司许可, 不可复制。

Add: 上海市松江区明南路85号启迪漕河泾(中山)科技园.紫荆园10号楼

Add: 浙江省金华市婺城区双林南街168号

Add: 江苏省南京市六合区天圣路22号F栋4楼

Tel: 400-810-6969

邮编: 201600

邮编: 321000

邮编: 211500

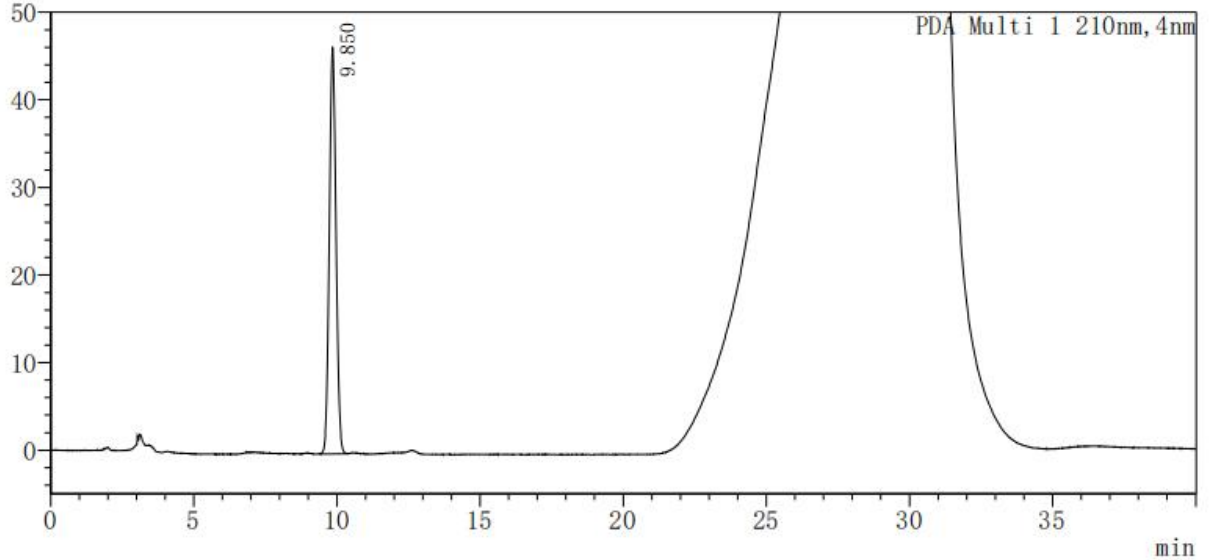
Web: www.welchmat.com



(3) 标准品溶液谱图 (岛津-初始流动相比比例, 甲醇: 水=18: 82)

<色谱图>

mAU



<峰表>

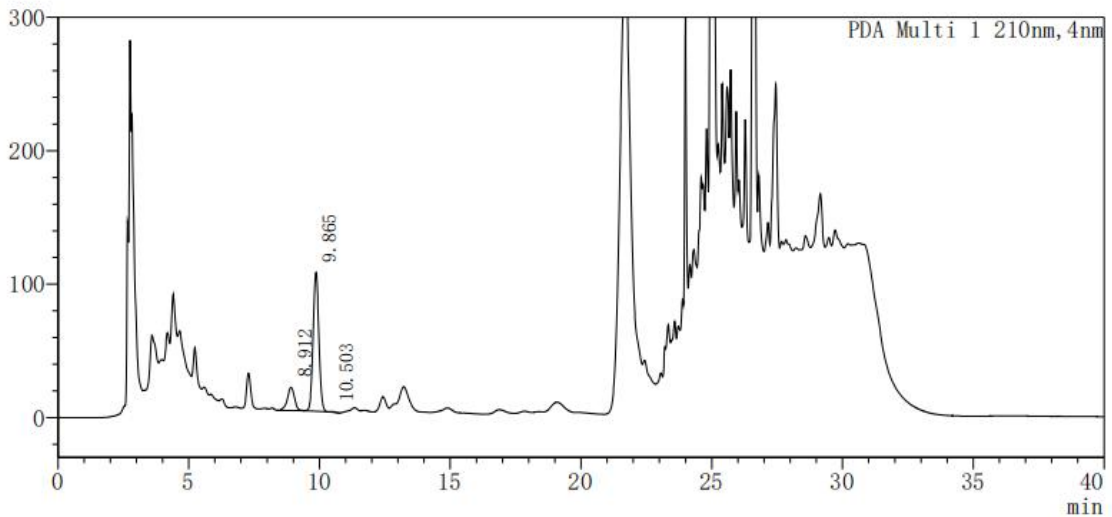
PDA Ch1 210nm

峰号	化合物名	保留时间	面积	高度	理论塔板数(USP)	拖尾因子	分离度(USP)
1		9.850	760987	46421	7998	1.059	--
总计			760987	46421			

(4) 样品溶液谱图 (岛津-初始流动相比比例, 甲醇: 水=18: 82)

<色谱图>

mAU



<峰表>

PDA Ch1 210nm

峰号	化合物名	保留时间	面积	高度	理论塔板数(USP)	拖尾因子	分离度(USP)
1		8.912	325317	17232	5253	0.923	--
2		9.865	1595367	104099	9118	1.048	2.107
3		10.503	5577	555	19210	1.120	1.780
总计			1926260	121886			

声明: 除非另有说明, 此报告结果仅对该测试样品负责。本报告未经公司许可, 不可复制。

Add:上海市松江区明南路85号启迪漕河泾(中山)科技园.紫荆园10号楼

Add:浙江省金华市婺城区双林南街168号

Add:江苏省南京市六合区天圣路22号F栋4楼

Tel:400-810-6969

邮编: 201600

邮编: 321000

邮编: 211500

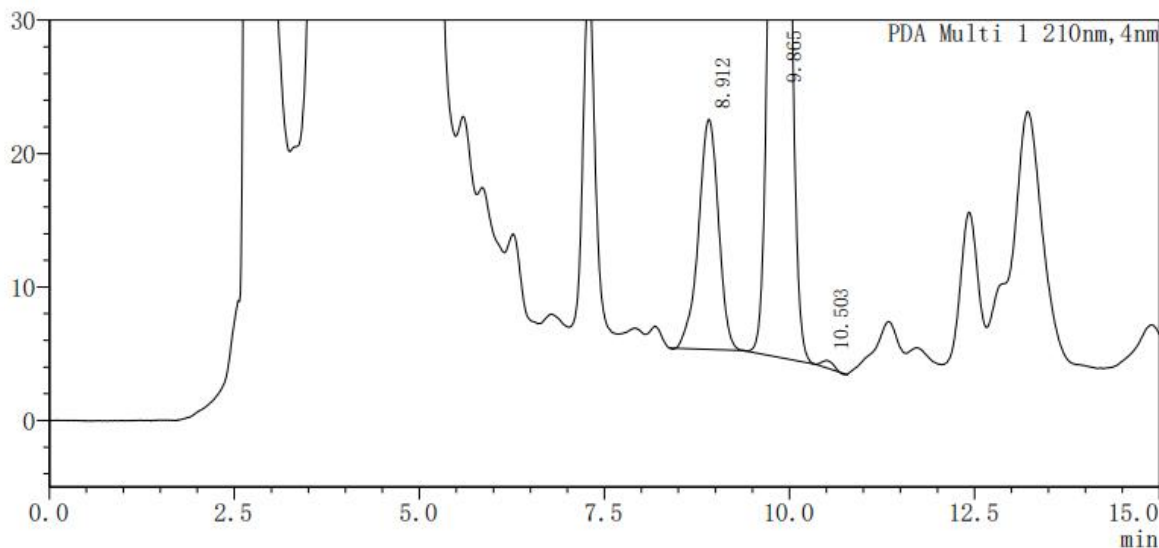
Web:www.welchmat.com



放大图:

<色谱图>

mAU



<峰表>

PDA Ch1 210nm

峰号	化合物名	保留时间	面积	高度	理论塔板数(USP)	拖尾因子	分离度(USP)
1		8.912	325317	17232	5253	0.923	--
2		9.865	1595367	104099	9118	1.048	2.107
3		10.503	5577	555	19210	1.120	1.780
总计			1926260	121886			

3. 结论

使用 Ultimate® Polar-RP (4.6×250 mm, 5 μm), 在此色谱条件下, 能满足客户要求, 因样品基质较为复杂, 不同仪器流动相初始比例需要微调。

报告人: 韩冲冲

审阅人: 邹天骏

声明: 除非另有说明, 此报告结果仅对该测试样品负责。本报告未经公司许可, 不可复制。

Add: 上海市松江区明南路85号启迪漕河泾(中山)科技园.紫荆园10号楼

Add: 浙江省金华市婺城区双林南街168号

Add: 江苏省南京市六合区天圣路22号F栋4楼

Tel: 400-810-6969

邮编: 201600

邮编: 321000

邮编: 211500

Web: www.welchmat.com