



## 测试报告

样品信息			
样品名称	PLS1、PLS2	样品性状	液体
收样日期	2025/07/16	测试期间	2025/08/04~08/12
测试成分及结构式			
实验要求			
1.吐温 80 峰理论板数需大于 2000; 2.溶剂(水)及 PLS 不干扰吐温 80 检测。			
参考方法			
无			
试剂信息			
试剂名称	级别	品牌	
纯水	二级	月旭	
仪器信息			
测试仪器		仪器型号	
高效液相色谱仪		赛默飞 U3000+Alltech 6100A ELSD	

## 1. 试验过程

## 1.1. 色谱条件

色谱柱:	Xtimate SEC-120 (7.8×300mm,3μm)
流动相:	纯水
流速:	0.5 mL/min
进样量:	20μL
柱温:	30°C
检测器:	ELSD
检测条件:	雾化温度 90°C; 漂移管温度 90°C; 空气流速 2.5L/min
注意事项	采样时间约 30min

## 1.2. 溶液配制

声明: 除非另有说明, 此报告结果仅对该测试样品负责。本报告未经公司许可, 不可复制。

Add:上海市松江区明南路85号启迪漕河泾(中山)科技园.紫荆园10号楼

Add:浙江省金华市婺城区双林南街168号

Add:江苏省南京市六合区天圣路22号F栋4楼

Tel:400-810-6969

邮编: 201600

邮编: 321000

邮编: 211500

Web:www.welchmat.com



## 1.2.1. 流动相配制

取纯水抽滤即得;

1.2.2. 对照溶液: 称取吐温 80 适量, 加水溶解制成每 1ml 含 3mg 的溶液, 即得。

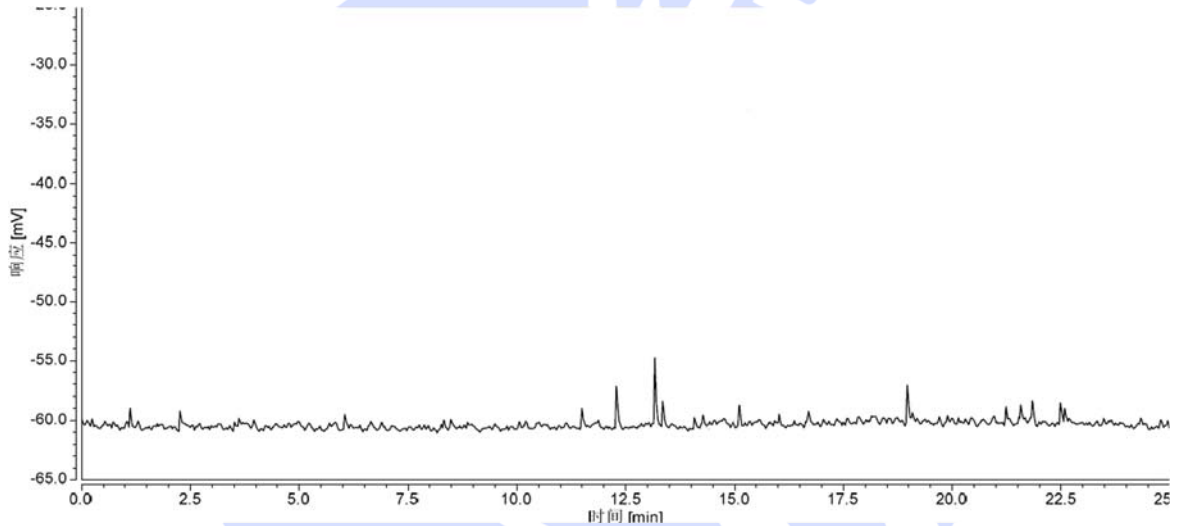
1.2.3. PLS1 溶液: 由客户提供。

1.2.4. PLS2 溶液: 由客户提供。

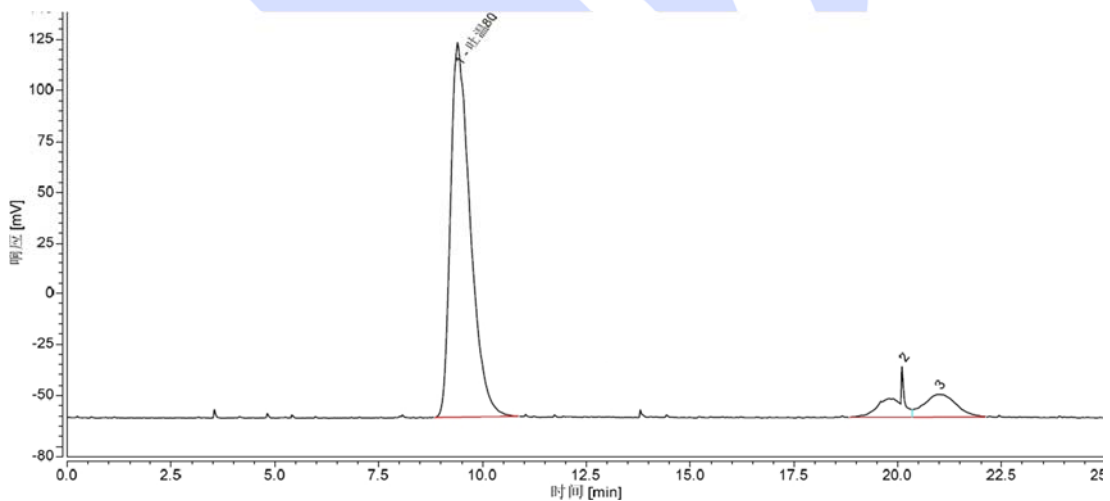
1.2.5. 空白溶液: 水, 客户提供。

## 2. 谱图和数据

(1) 空白溶液分析图谱:



(2) 对照溶液分析图谱:



声明: 除非另有说明, 此报告结果仅对该测试样品负责。本报告未经公司许可, 不可复制。

Add: 上海市松江区明南路85号启迪漕河泾(中山)科技园紫荆园10号楼

Add: 浙江省金华市婺城区双林南街168号

Add: 江苏省南京市六合区天圣路22号F栋4楼

Tel: 400-810-6969

邮编: 201600

邮编: 321000

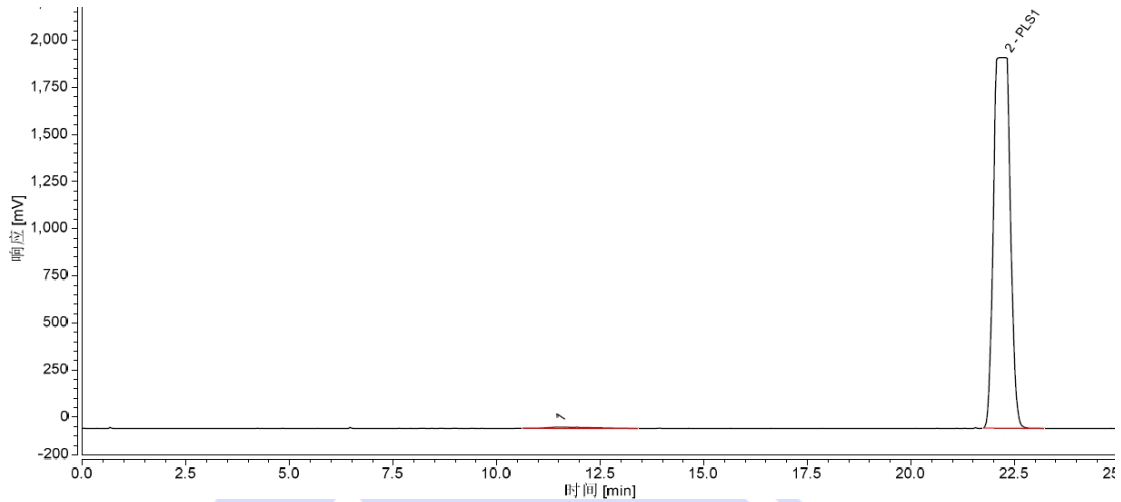
邮编: 211500

Web: www.welchmat.com



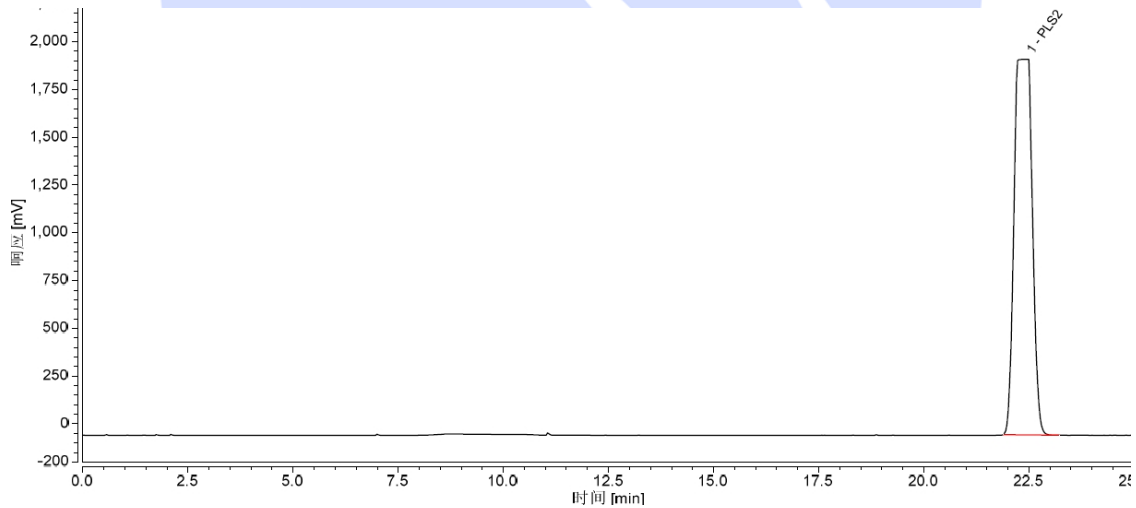
积分结果								
序号	峰名称	保留时间 min	峰面积 mV*min	S/N	相对峰面积 %	分离度 (EP)	塔板数 (EP)	不对称度 (EP)
1	吐温80	9.397	100.800	2645.7	84.94	22.72	1958	1.60
2		20.100	7.775	352.0	6.55	1.08	710867	n.a.
3		20.958	10.091	161.3	8.50	n.a.	3125	n.a.
总和:			118.666		100.00	23.80		

(3) PLS1 溶液分析图谱:



积分结果								
序号	峰名称	保留时间 min	峰面积 mV*min	S/N	相对峰面积 %	分离度 (EP)	塔板数 (EP)	不对称度 (EP)
1		11.480	8.752	84.4	0.95	7.92	527	1.94
2	PLS1	22.322	913.983	23064.7	99.05	n.a.	14331	0.77
总和:			922.735		100.00	7.92		

(4) PLS2 溶液分析图谱:



积分结果								
序号	峰名称	保留时间 min	峰面积 mV*min	S/N	相对峰面积 %	分离度 (EP)	塔板数 (EP)	不对称度 (EP)
1	PLS2	22.497	977.030	24250.9	100.00	n.a.	12519	0.77
总和:			977.030		100.00	0.00		

### 3. 结论

使用月旭 Xtimate® SEC-120 (7.8×300mm,3µm), 在此色谱条件下分析目标物, 满足检测需求。

声明: 除非另有说明, 此报告结果仅对该测试样品负责。本报告未经公司许可, 不可复制。

Add:上海市松江区明南路85号启迪漕河泾(中山)科技园.紫荆园10号楼

Add:浙江省金华市婺城区双林南街168号

Add:江苏省南京市六合区天圣路22号F栋4楼

Tel:400-810-6969

邮编: 201600

邮编: 321000

邮编: 211500

Web:www.welchmat.com