



测试报告

样品信息			
样品名称	盐酸阿糖胞苷	样品性状	固体
收样日期	2025/09/24	测试期间	2025/09/27~10/13
测试成分及结构式			
/			
实验要求			
验证供试品中异常峰			
参考方法			
客户			
试剂信息			
试剂名称	级别	品牌	
甲醇	色谱纯	月旭	
磷酸二氢钠	分析纯	国药	
磷酸氢二钠	分析纯	国药	
仪器信息			
测试仪器	仪器型号		
高效液相色谱仪	赛默飞 U3000		

1. 试验过程

1.1. 色谱条件

色谱柱:	Ultimate® AQ-C18 (4.6×250mm, 5μm)
流动相:	流动相 A: 磷酸盐缓冲液 (pH7.0) / 甲醇=98/2 流动相 B: 磷酸盐缓冲液 (pH7.0) / 甲醇=70/30
流速:	1mL/min
进样量:	20μL

声明: 除非另有说明, 此报告结果仅对该测试样品负责。本报告未经公司许可, 不可复制。

Add: 上海市松江区明南路85号启迪漕河泾(中山)科技园.紫荆园10号楼

Add: 浙江省金华市婺城区双林南街168号

Add: 江苏省南京市六合区天圣路22号F栋4楼

Tel: 400-810-6969

Web: www.welchmat.com

邮编: 201600

邮编: 321000

邮编: 211500



柱温:	30°C
检测器:	UV
检测波长:	254nm
注意事项	/

1.2. 溶液配制

1.2.1. 流动相配制

磷酸盐缓冲液 (pH7.0): 取 7.16g 磷酸氢二钠和 3.12g 磷酸二氢钠, 加入 2000mL 超纯水, 混匀, 用磷酸调节 pH 至 7.0, 混匀, 抽滤, 超声脱气, 即得。

流动相 A: 取 980mL 磷酸盐缓冲液和 20mL 色谱级乙腈混合, 摇匀, 超声脱气, 即得。。

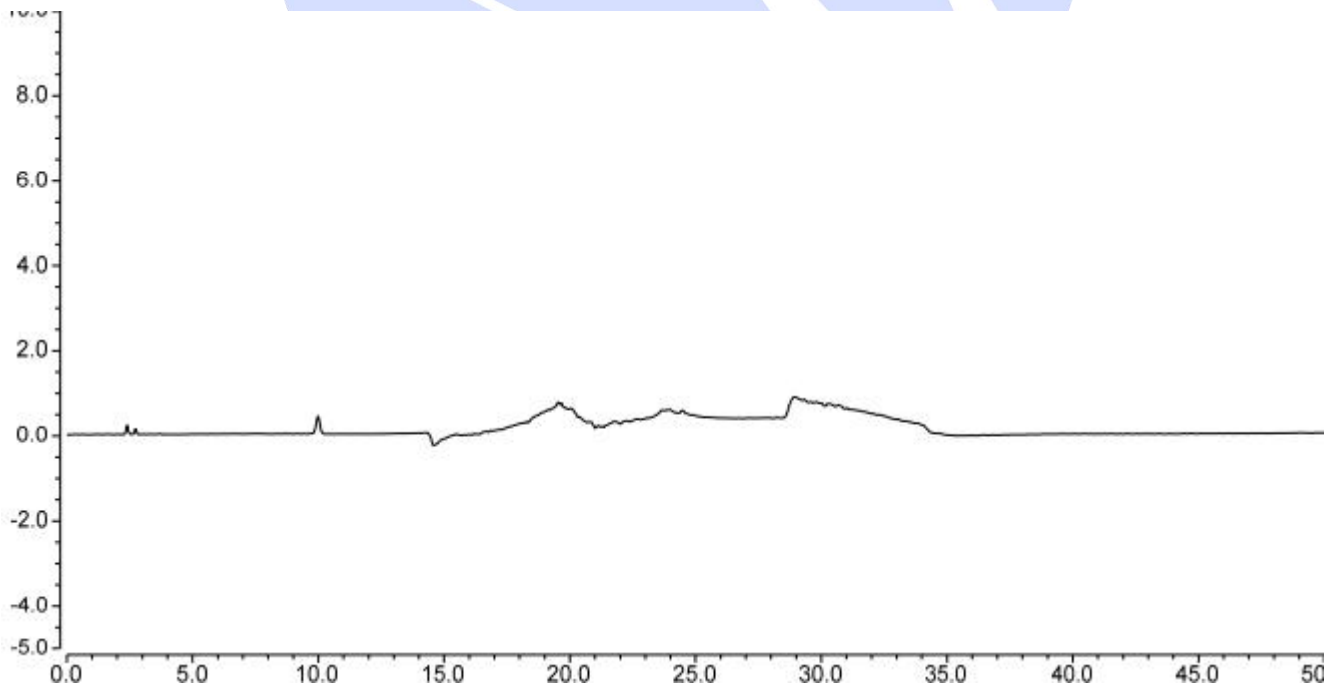
流动相 B: 取 700mL 磷酸盐缓冲液和 300mL 色谱级乙腈混合, 摇匀, 超声脱气, 即得。

1.2.2. 空白溶液: 取流动相 A, 即得。

1.2.3. 供试品溶液: 取样品适量, 加流动相溶解并制成每 1mL 含 5mg 的供试品溶液, 即得。

2. 谱图和数据

(1) 空白溶液图



声明: 除非另有说明, 此报告结果仅对该测试样品负责。本报告未经公司许可, 不可复制。

Add: 上海市松江区明南路85号启迪漕河泾(中山)科技园.紫荆园10号楼

Add: 浙江省金华市婺城区双林南街168号

Add: 江苏省南京市六合区天圣路22号F栋4楼

Tel: 400-810-6969

邮编: 201600

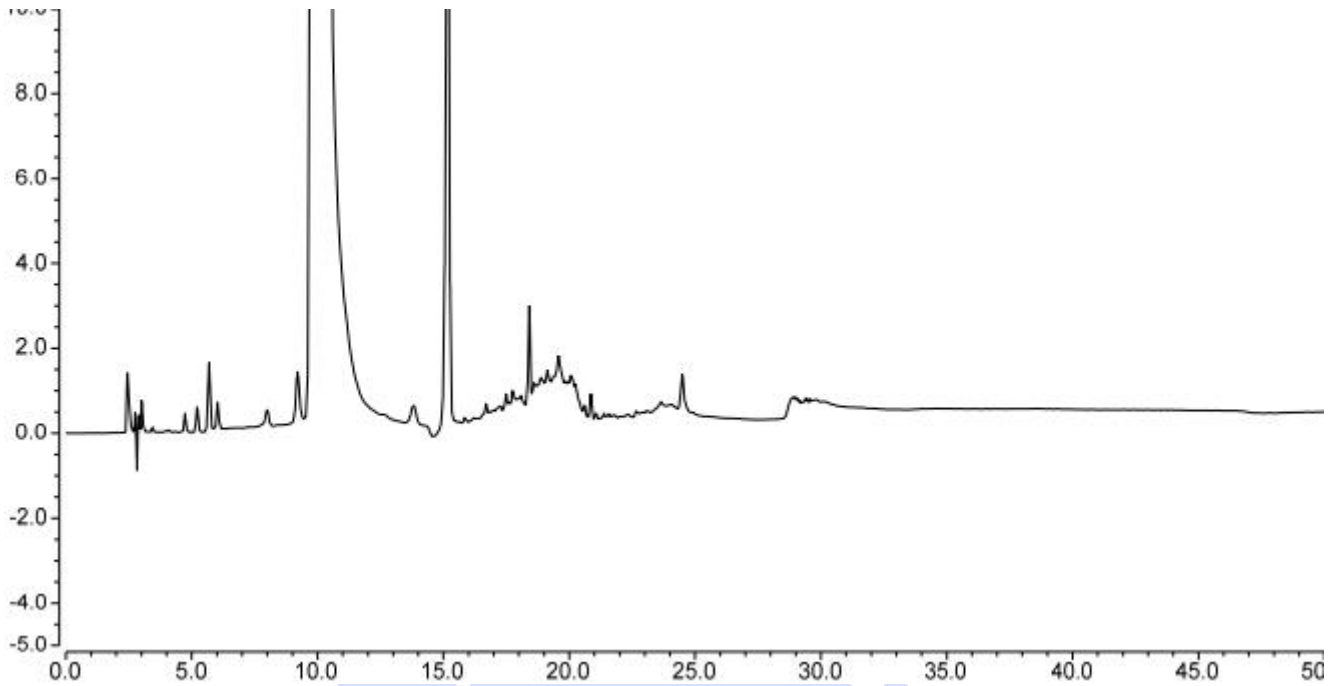
邮编: 321000

邮编: 211500

Web: www.welchmat.com



(2) 供试品溶液图



3. 结论

使用月旭 Ultimate® AQ-C18 (4.6×250mm, 5μm), 在此色谱条件下, 能满足客户检测需求。

声明: 除非另有说明, 此报告结果仅对该测试样品负责。本报告未经公司许可, 不可复制。

Add: 上海市松江区明南路85号启迪漕河泾(中山)科技园.紫荆园10号楼

Add: 浙江省金华市婺城区双林南街168号

Add: 江苏省南京市六合区天圣路22号F栋4楼

Tel: 400-810-6969

邮编: 201600

邮编: 321000

邮编: 211500

Web: www.welchmat.com