



Test report

测试报告

Sample Information			
样品信息			
Sample Name 样品名称	Salidrosid 红景天苷	Sample properties 样品性状	Liquid 液体
Date of receipt 收样日期	2025/09/19	During testing 测试期间	2025/10/09 ~ 2025/10/21
Test the ingredients and structural formula			
测试成分及结构式			
Salidrosid 红景天苷			
Experimental Requirements			
实验要求			
Solve the problem of peak shape splitting of salidroside. 解决红景天苷的峰形分叉问题。			
Reference Method			
参考方法			
Customer's Method 客户方法			
Reagent information			
试剂信息			
Reagent Name 试剂名称	Grade 级别	Brand 品牌	
Water 水	Ultrapure water 超纯水	Welch 月旭	
Methanol 甲醇	HPLC 色谱级	Welch 月旭	
Sodium acetate	AR	Aladdin	

声明: 除非另有说明, 此报告结果仅对该测试样品负责。本报告未经公司许可, 不可复制。

Add: 上海市松江区明南路85号启迪漕河泾(中山)科技园.紫荆园10号楼

Add: 浙江省金华市婺城区双林南街168号

Add: 江苏省南京市六合区天圣路22号F栋4楼

Tel: 400-810-6969

邮编: 201600

邮编: 321000

邮编: 211500

Web: www.welchmat.com



乙酸钠	分析级	阿拉丁
Instrument Information 仪器信息		
Test instruments 测试仪器	Instrument Model 仪器型号	
High Performance liquid chromatograph 高效液相色谱仪	Agilent 1100	

1. Test process:

试验过程

1.1. Chromatographic conditions:

色谱条件

Chromatographic column: 色谱柱	Ultimate LP-C18 (4.6×250mm,5μm) + Ultimate Pre Column 35μL
Mobile phase: 流动相	Methanol - 0.02 mol/L sodium acetate solution = 9:91 甲醇-0.02mol/L 乙酸钠溶液=9-91。
Flow rate: 流速	1.0 mL/min
Injection volume: 进样量	10μL
Column temperature: 柱温	25°C
Detector: 检测器	UV
Detection wavelength: 检测器波长	215 nm
Gradient program: 梯度程序	等度洗脱
Notes 注意事项	/

1.2. Solution preparation (溶液配制)

1.2.1. Preparation of mobile phase (流动相配制):

Weigh 1.64 g of sodium acetate into 1000 ml of pure water, dissolve it completely. Take 910 ml of this solution and mix it with 90 ml of methanol thoroughly, then perform suction filtration and ultrasonic treatment to obtain the final product.

称取乙酸钠 1.64g 至 1000ml 纯水中，溶解，取该溶液 910ml 与 90ml 甲醇混匀，抽滤，超声即得。

声明: 除非另有说明, 此报告结果仅对该测试样品负责。本报告未经公司许可, 不可复制。

Add:上海市松江区明南路85号启迪漕河泾(中山)科技园.紫荆园10号楼

Add:浙江省金华市婺城区双林南街168号

Add:江苏省南京市六合区天圣路22号F栋4楼

Tel:400-810-6969

邮编: 201600

邮编: 321000

邮编: 211500

Web:www.welchmat.com

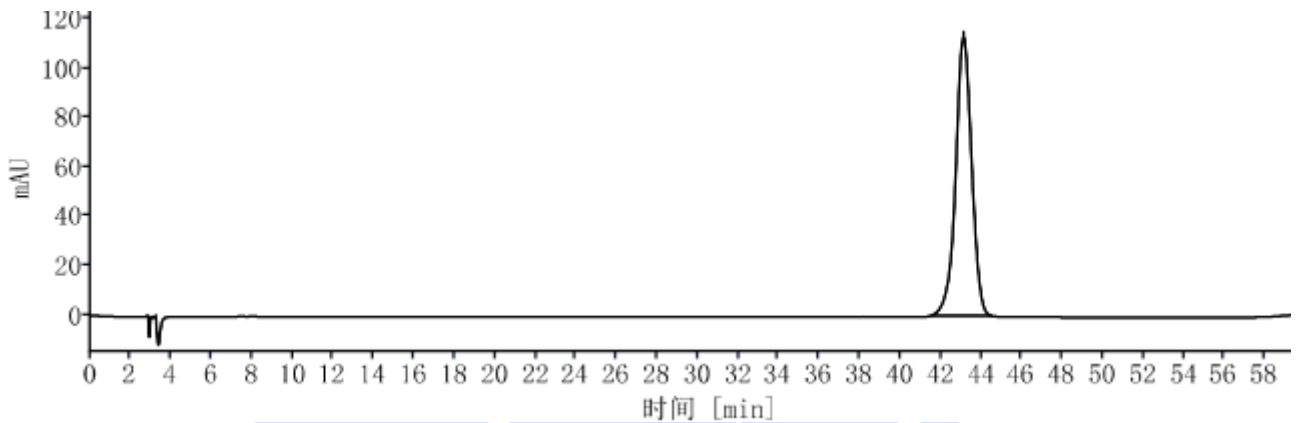


1.2.2. Salidroside reference standard solution: Provided by the customer, which can be directly injected for analysis.

红景天苷对照品溶液: 由客户提供, 可直接进样分析。

2. Chromatogram and data (谱图和数据)

(1) Analysis chromatogram of salidroside solution (红景天苷溶液分析图谱):



信号: VWD1A, Wavelength=215 nm

保留时间 [min]	化合物名称	峰面积	高度	峰面积%	峰拖尾因子	峰理论塔板数 USP	峰信噪比
43.1	红景天苷	6223.43	113.17	100.00	1.0	14472.3	15116.3
	总和	6223.43					

声明: 除非另有说明, 此报告结果仅对该测试样品负责。本报告未经公司许可, 不可复制。

Add: 上海市松江区明南路85号启迪漕河泾(中山)科技园.紫荆园10号楼

Add: 浙江省金华市婺城区双林南街168号

Add: 江苏省南京市六合区天圣路22号F栋4楼

Tel: 400-810-6969

邮编: 201600

邮编: 321000

邮编: 211500

Web: www.welchmat.com



3. Conclusion (结论)

When using the Welch Ultimate LP - C18 chromatographic column (4.6×250 mm, 5 μm) together with the Ultimate Pre - Column of 35 μL, the peak shape of salidroside is normal under these chromatographic conditions, with a tailing factor of 1.0, which meets the customer's testing requirements.

使用月旭色谱柱 Ultimate LP-C18 (4.6×250mm, 5μm) 加预柱 Ultimate Pre Column 35μL, 在此色谱条件下红景天苷的峰形正常, 拖尾因子为 1.0, 满足客户检测检测需求。



Report signature (报告签字)

Tester(测试): Yana (杨旸)

Date (日期): 2025/10/31

Reviewer(审核): Jeff (王祝超)

Date (日期): 2025/10/31

声明: 除非另有说明, 此报告结果仅对该测试样品负责。本报告未经公司许可, 不可复制。

Add:上海市松江区明南路85号启迪漕河泾(中山)科技园.紫荆园10号楼

Add:浙江省金华市婺城区双林南街168号

Add:江苏省南京市六合区天圣路22号F栋4楼

Tel:400-810-6969

邮编: 201600

邮编: 321000

邮编: 211500

Web:www.welchmat.com