



Test report

测试报告

Sample Information 样品信息			
Sample Name 样品名称	ANEMARRHENAE RHIZOMA 知母	Sample properties 样品性状	Presenting a light yellow elongated shape 呈淡黄色长条状
Date of receipt 收样日期	2025/09/01	During testing 测试期间	2025/09/18 ~ 09/19
Test the ingredients and structural formula 测试成分及结构式			
New mangoside, mangoside 新芒果苷、芒果苷			
Experimental Requirements 实验要求			
Theoretical plate count should be at least 6000 based on the peak of mangiferin. 理论板数按芒果苷峰计算应不低于 6000			
Reference Method 参考方法			
Chinese Pharmacopoeia 中国药典			
Reagent information 试剂信息			
Reagent Name 试剂名称	Grade 级别	Brand 品牌	
Phosphoric acid 磷酸	85%	Aladdin 阿拉丁	
Acetonitrile	Chromatographic pure	Welch	

声明: 除非另有说明, 此报告结果仅对该测试样品负责。本报告未经公司许可, 不可复制。

Add: 上海市松江区明南路85号启迪漕河泾(中山)科技园.紫荆园10号楼

Add: 浙江省金华市婺城区双林南街168号

Add: 江苏省南京市六合区天圣路22号F栋4楼

Tel: 400-810-6969

邮编: 201600

邮编: 321000

邮编: 211500

Web: www.welchmat.com



Report No (报告编号): ZJTS-YF25007-018

乙腈	色谱纯	月旭
Methanol	Chromatographic pure	Welch
甲醇	色谱纯	月旭
Instrument Information 仪器信息		
Test instruments 测试仪器	Instrument Model 仪器型号	
High Performance liquid chromatograph 高效液相色谱仪	Agilent 1260	

1. Test process:

试验过程

1.1. Chromatographic conditions:

色谱条件

Chromatographic column: 色谱柱	Ultimate® Plus LP-C18 (4.6×150mm,.5µm)		
Mobile phase: 流动相	A: 0.2% Phosphoric Acid Solution; B: Acetonitrile A: 0.2%磷酸溶液; B: 乙腈		
Flow rate: 流速	1.0 mL/min		
Injection volume: 进样量	10 µL		
Column temperature: 柱温	30 °C		
Detector: 检测器	UV		
Detection wavelength: 检测波长	258 nm		
Detoxification process 洗脱程序	Time	A	B
	0~7	93	7
	7~10	93~87	7~13
	10~26	87	13
	26.1~35	87~93	13~7

声明: 除非另有说明, 此报告结果仅对该测试样品负责。本报告未经公司许可, 不可复制。

Add: 上海市松江区明南路85号启迪漕河泾(中山)科技园.紫荆园10号楼

Add: 浙江省金华市婺城区双林南街168号

Add: 江苏省南京市六合区天圣路22号F栋4楼

Tel: 400-810-6969

邮编: 201600

邮编: 321000

邮编: 211500

Web: www.welchmat.com



Notes 注意事项	/
---------------	---

1.2. Solution preparation (溶液配制)

1.2.1. Preparation of mobile phase (流动相配制):

Take 2mL of phosphoric acid and add it to 998mL of water. mix well, ultrasonic degassing to obtain;
取 2mL 磷酸, 加入 998mL 水, 混匀, 超声脱气即得;

1.2.2. Blank solution (空白溶液):

50% methanol.

50% 甲醇

1.2.3. Reference solution (对照品溶液):

Take a suitable amount of new mangiferin reference substance and mangiferin reference substance, weigh accurately, and add 50% methanol to prepare a mixed solution containing 75 μ g of new mangiferin and 50 μ g of mangiferin per 1ml.

取新芒果苷对照品、芒果苷对照品适量, 精密称定, 加 50%甲醇制成每 1ml 含新芒果苷 75 μ g、芒果苷 50 μ g 的混合溶液, 即得。

1.2.4. Test sample solution (供试品溶液):

Take about 0.2g of the powdered product (passed through a No. 3 sieve), weigh it precisely, and place it in a stoppered conical flask. Accurately add 50 ml of 50% methanol, seal tightly, and weigh it again. Ultrasonicate for 40 minutes (power 400W, frequency 40kHz), allow to cool, and weigh again. Use 50% methanol to make up for the lost weight, shake well, filter, and collect the filtrate to obtain the solution.

取本品粉末(过三号筛)约 0.2g, 精密称定, 置具塞锥形瓶中, 精密加入 50%甲醇 50ml, 密塞, 称定重量, 超声处理 40 分钟(功率 400W, 频率 40kHz), 放冷, 再称定重量, 用 50%甲醇补足减失的重量, 摇匀, 滤过, 取续滤液, 即得。

2. Spectra and data (谱图和数据)

(1) Blank solution (空白溶液)

声明: 除非另有说明, 此报告结果仅对该测试样品负责。本报告未经公司许可, 不可复制。

Add:上海市松江区明南路85号启迪漕河泾(中山)科技园.紫荆园10号楼

Add:浙江省金华市婺城区双林南街168号

Add:江苏省南京市六合区天圣路22号F栋4楼

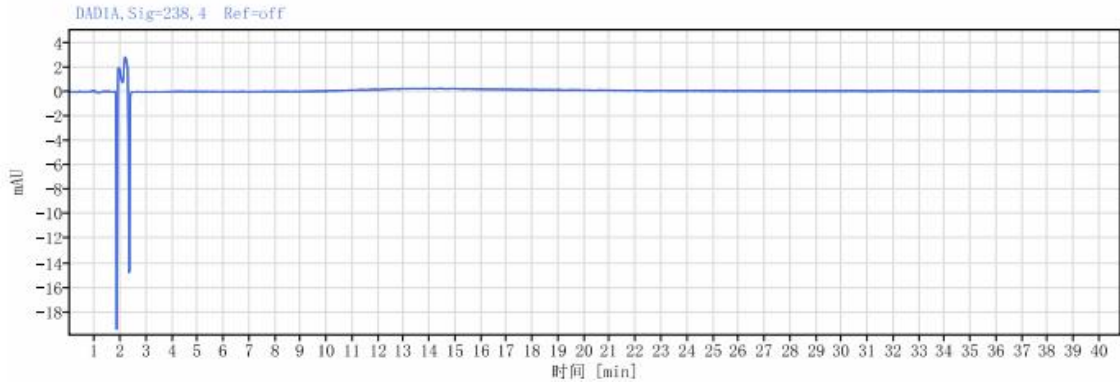
Tel:400-810-6969

邮编: 201600

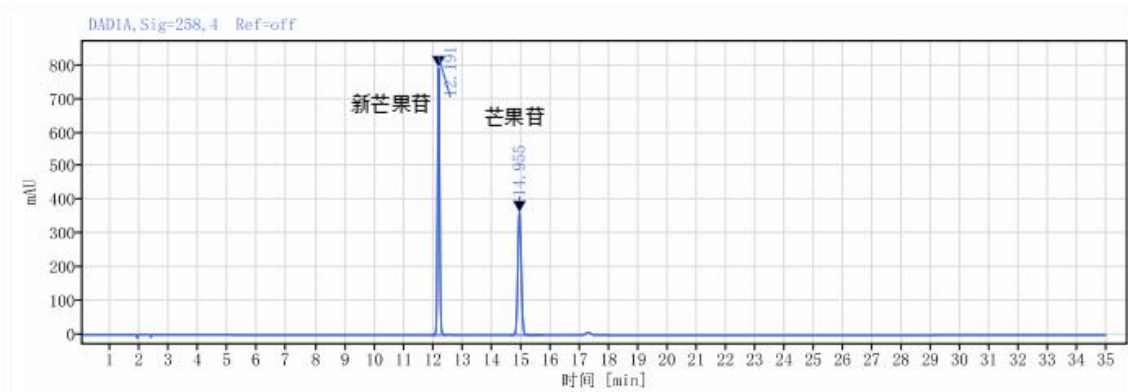
邮编: 321000

邮编: 211500

Web:www.welchmat.com



(2) Reference solution (对照品溶液)



信号: DAD1A, Sig=258, 4 Ref=off

保留时间 [min]	类型	峰宽 [min]	峰面积	峰高	峰分离度 USP	峰拖尾因子	峰理论塔板数 USP
12.191	BV	0.49	4104.06	794.31		1.02677	126301.48160
14.955	BB	1.10	2926.30	364.26	15.83252	1.06633	80038.79596
总和			7030.36				

(3) Test sample solution (供试品溶液)

声明: 除非另有说明, 此报告结果仅对该测试样品负责。本报告未经公司许可, 不可复制。

Add: 上海市松江区明南路85号启迪漕河泾(中山)科技园.紫荆园10号楼

Add: 浙江省金华市婺城区双林南街168号

Add: 江苏省南京市六合区天圣路22号F栋4楼

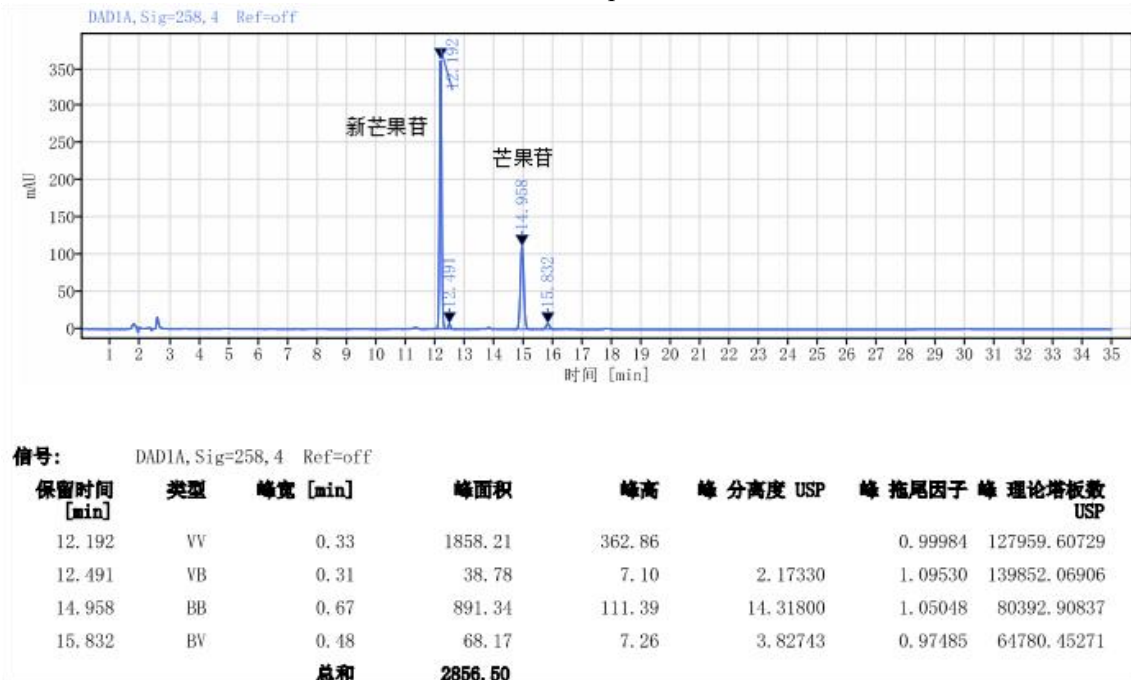
Tel: 400-810-6969

邮编: 201600

邮编: 321000

邮编: 211500

Web: www.welchmat.com



信号: DAD1A, Sig=258, 4 Ref=off

保留时间 [min]	类型	峰宽 [min]	峰面积	峰高	峰分高度 USP	峰拖尾因子	峰理论塔板数 USP
12.192	VV	0.33	1858.21	362.86		0.99984	127959.60729
12.491	VB	0.31	38.78	7.10	2.17330	1.09530	139852.06906
14.958	BB	0.67	891.34	111.39	14.31800	1.05048	80392.90837
15.832	BV	0.48	68.17	7.26	3.82743	0.97485	64780.45271
总和			2856.50				

3. Conclusion (结论)

Using Ultimate® Plus LP-C18 (4.6×150mm, 5µm), the chromatographic conditions meet the requirements of the pharmacopoeia.

使用 Ultimate® Plus LP-C18 (4.6×150mm,5µm)，在此色谱条件下，满足药典要求。

Report signature (报告签字)

Tester(测试):肖心怡

Date (日期):2025 年 9 月 24 日

Reviewer(审核):邹天骏

Date (日期):2025 年 9 月 24 日

声明: 除非另有说明, 此报告结果仅对该测试样品负责。本报告未经公司许可, 不可复制。

Add:上海市松江区明南路85号启迪漕河泾(中山)科技园.紫荆园10号楼

Add:浙江省金华市婺城区双林南街168号

Add:江苏省南京市六合区天圣路22号F栋4楼

Tel:400-810-6969

邮编: 201600

邮编: 321000

邮编: 211500

Web:www.welchmat.com