



## 测试报告

样品信息			
样品名称	SM2513	样品性状	液体
收样日期	2025/7/25	测试期间	2025/7/28
测试成分及结构式			
/			
实验要求			
筛选合适色谱柱, 正常出峰, 分离度合格。			
参考方法			
/			
试剂信息			
试剂名称	级别	品牌	
正己烷	色谱纯	月旭	
异丙醇	色谱纯	月旭	
仪器信息			
测试仪器		仪器型号	
高效液相色谱仪		安捷伦 1100	

## 1. 试验过程

## 1.1. 色谱条件

色谱柱:	Ultimate <sup>®</sup> Cellu-J (4.6×250 mm, 5 μm)
流动相:	正己烷-异丙醇 (95:5)
流速:	1.0 mL/min
进样量:	2 μL
柱温:	30°C
检测器:	UV
检测波长:	210 nm
注意事项	/

声明: 除非另有说明, 此报告结果仅对该测试样品负责。本报告未经公司许可, 不可复制。

Add: 上海市松江区明南路85号启迪漕河泾(中山)科技园.紫荆园10号楼

Add: 浙江省金华市婺城区双林南街168号

Add: 江苏省南京市六合区天圣路22号F栋4楼

Tel: 400-810-6969

邮编: 201600

邮编: 321000

邮编: 211500

Web: www.welchmat.com



## 1.2. 溶液配制

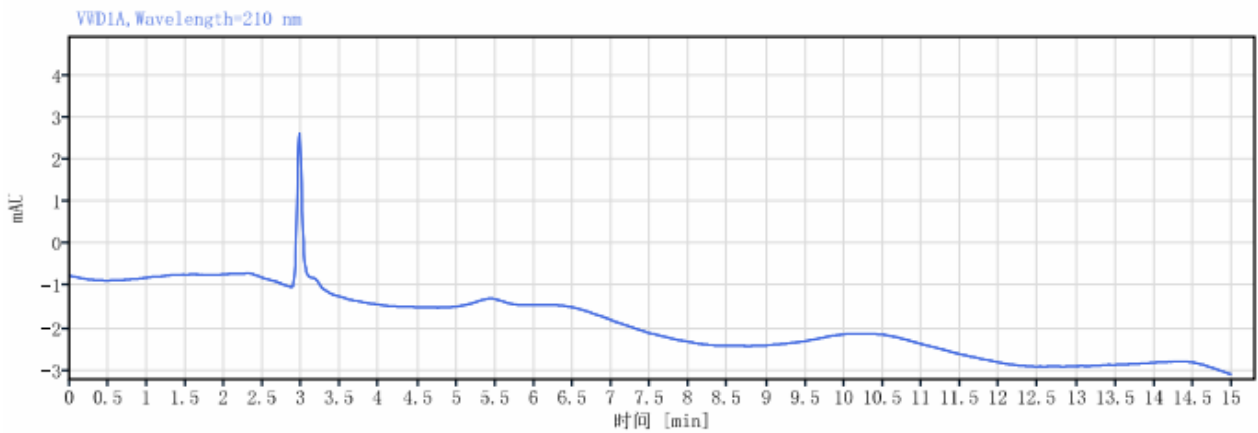
### 1.2.1. 流动相及样品配制

正己烷-异丙醇 (95:5): 取正己烷 950 mL, 异丙醇 50 mL, 混匀, 超声, 即得。

样品: 取 5  $\mu$ L 原液, 加入 1 mL 流动相稀释, 混匀, 即得。

## 2. 谱图和数据

### (1) 空白溶液谱图



### (2) YQ 定位溶液谱图

声明: 除非另有说明, 此报告结果仅对该测试样品负责。本报告未经公司许可, 不可复制。

Add: 上海市松江区明南路85号启迪漕河泾(中山)科技园.紫荆园10号楼

Add: 浙江省金华市婺城区双林南街168号

Add: 江苏省南京市六合区天圣路22号F栋4楼

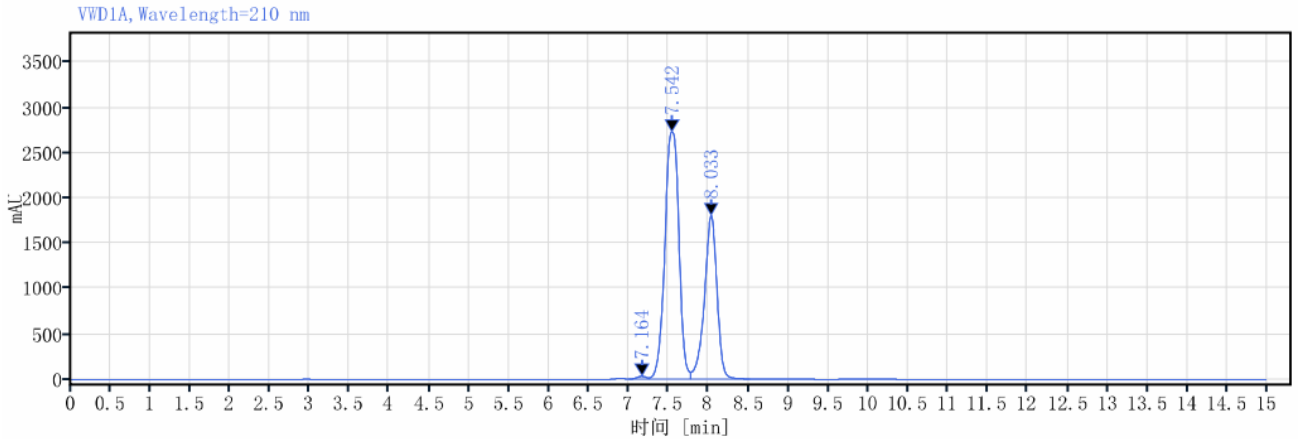
Tel: 400-810-6969

邮编: 201600

邮编: 321000

邮编: 211500

Web: www.welchmat.com



信号: VWD1A, Wavelength=210 nm

保留时间 [min]	峰宽 [min]	峰面积	高度	峰面积%	峰分离度 USP	峰拖尾因子	峰理论塔板数 USP
7.164	0.25	249.40	31.62	0.47		0.83357	16018.54300
7.542	0.53	33473.38	2729.92	62.61	1.44584	0.96860	10300.10693
8.033	0.73	19741.72	1802.33	36.92	1.69431	0.87895	13038.91775
总和		53464.50					

### 3. 结论

使用 Ultimate® Cellu-J (4.6×250 mm, 5 μm), 在此色谱条件下, 满足客户要求。

报告人: 韩冲冲

审阅人: 邹天骏

声明: 除非另有说明, 此报告结果仅对该测试样品负责。本报告未经公司许可, 不可复制。

Add: 上海市松江区明南路85号启迪漕河泾(中山)科技园.紫荆园10号楼

Add: 浙江省金华市婺城区双林南街168号

Add: 江苏省南京市六合区天圣路22号F栋4楼

Tel: 400-810-6969

邮编: 201600

邮编: 321000

邮编: 211500

Web: www.welchmat.com