



Test report

测试报告

Sample Information 样品信息			
Sample Name 样品名称	AL101 DS	Sample properties 样品性状	The solution has been prepared by the customer. 客户已配置溶液
Date of receipt 收样日期	2025/09/02	During testing 测试期间	2025/09/18 ~ 09/25
Test the ingredients and structural formula 测试成分及结构式			
/			
Experimental Requirements 实验要求			
Ensure the target object peaks normally 使目标物正常出峰			
Reference Method 参考方法			
/			
Reagent information 试剂信息			
Reagent Name 试剂名称	Grade 级别	Brand 品牌	
Disodium hydrogen phosphate 磷酸氢二钠	AR	Aladdin 阿拉丁	
Monosodium phosphate	AR	Aladdin	

声明: 除非另有说明, 此报告结果仅对该测试样品负责。本报告未经公司许可, 不可复制。

Add:上海市松江区明南路85号启迪漕河泾(中山)科技园.紫荆园10号楼

Add:浙江省金华市婺城区双林南街168号

Add:江苏省南京市六合区天圣路22号F栋4楼

Tel:400-810-6969

邮编: 201600

邮编: 321000

邮编: 211500

Web:www.welchmat.com



Report No (报告编号): 20250828-903

磷酸二氢钠		阿拉丁
Acetonitrile 乙腈	Chromatographic pure 色谱纯	Welch 月旭
Instrument Information 仪器信息		
Test instruments 测试仪器	Instrument Model 仪器型号	
High Performance liquid chromatograph 高效液相色谱仪	Agilent 1260	

1. Test process:

试验过程

1.1. Chromatographic conditions:

色谱条件

Chromatographic column: 色谱柱	Xtimate® Bio SEC-300 (7.8×300mm,.5μm)		
Mobile phase: 流动相	A: 0.02M PB; B: Acetonitrile A: 0.02M 磷酸盐缓冲溶液; B: 乙腈		
Flow rate: 流速	0.7 mL/min		
Injection volume: 进样量	10 μL		
Column temperature: 柱温	30 °C		
Detector: 检测器	UV		
Detection wavelength: 检测波长	200 nm		
Detoxification process 洗脱程序	Time	A	B
	0~40	90	10
Notes 注意事项	/		

1.2. Solution preparation (溶液配制)

声明: 除非另有说明, 此报告结果仅对该测试样品负责。本报告未经公司许可, 不可复制。

Add: 上海市松江区明南路85号启迪漕河泾(中山)科技园.紫荆园10号楼

Add: 浙江省金华市婺城区双林南街168号

Add: 江苏省南京市六合区天圣路22号F栋4楼

Tel: 400-810-6969

邮编: 201600

邮编: 321000

邮编: 211500

Web: www.welchmat.com



1.2.1. Preparation of mobile phase (流动相配制):

;Accurately weigh 2.839 g of disodium hydrogen phosphate and 2.399 g of sodium dihydrogen phosphate, add to 1 L of pure water, adjust the pH to 8.0, mix well, and degas by ultrasonication.

准确称取 2.839g 磷酸氢二钠和 2.399 磷酸二氢钠加入 1L 纯水, 调节 pH 至 8.0, 混匀, 超声脱气即得;

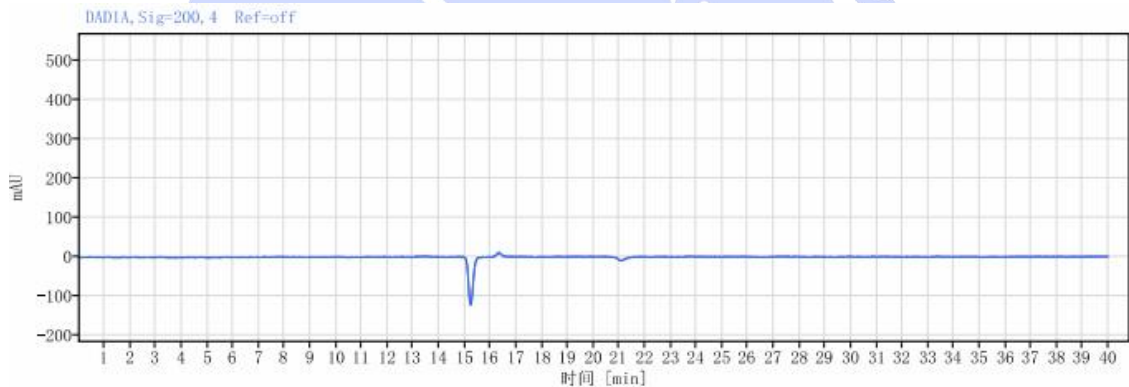
1.2.2. Reference solution (对照品溶液):

Take a suitable amount of new mangiferin reference substance and mangiferin reference substance, weigh accurately, and add 50% methanol to prepare a mixed solution containing 75 μ g of new mangiferin and 50 μ g of mangiferin per 1ml.

取新芒果苷对照品、芒果苷对照品适量, 精密称定, 加 50%甲醇制成每 1ml 含新芒果苷 75 μ g、芒果苷 50 μ g 的混合溶液, 即得。

2. Spectra and data (谱图和数据)

(1) Blank solution (空白溶液)



(2) Reference solution (对照品溶液)

声明: 除非另有说明, 此报告结果仅对该测试样品负责。本报告未经公司许可, 不可复制。

Add: 上海市松江区明南路85号启迪漕河泾(中山)科技园.紫荆园10号楼

Add: 浙江省金华市婺城区双林南街168号

Add: 江苏省南京市六合区天圣路22号F栋4楼

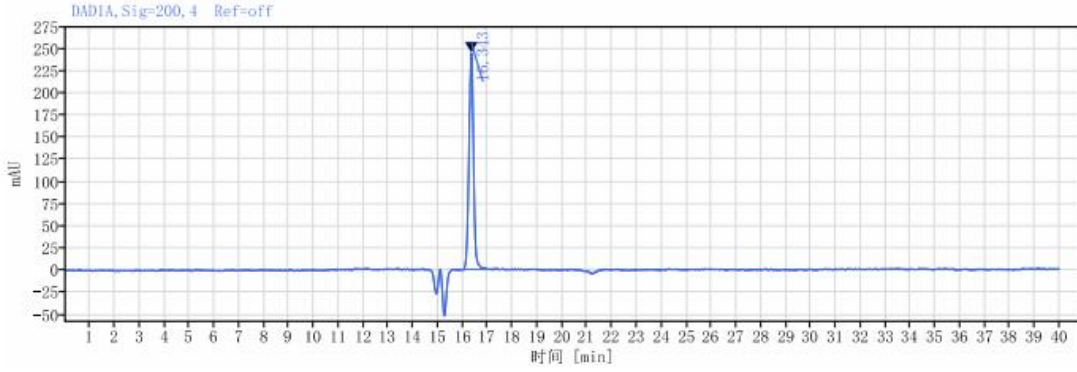
Tel: 400-810-6969

邮编: 201600

邮编: 321000

邮编: 211500

Web: www.welchmat.com



信号: DAD1A, Sig=200, 4 Ref=off

保留时间 [min]	类型	峰宽 [min]	峰面积	峰高	峰面积%	峰分离度 USP	峰拖尾因子	峰理论塔板数 USP
16.343	MM m	1.25	3110.32	243.81	100.00		1.00354	39847.31016
总和			3110.32					

3. Conclusion (结论)

Using Xtimate® Bio SEC-300 (7.8×300mm, 5µm), Under these chromatographic conditions, the customer's requirements are met.

使用 Xtimate® Bio SEC-300 (7.8×300mm, 5µm), 在此色谱条件下, 满足客户要求。

Report signature (报告签字)

Tester(测试): 肖心怡

Date (日期): 2025 年 9 月 24 日

Reviewer(审核): 邹天骏

Date (日期): 2025 年 9 月 24 日

声明: 除非另有说明, 此报告结果仅对该测试样品负责。本报告未经公司许可, 不可复制。

Add: 上海市松江区明南路85号启迪漕河泾(中山)科技园.紫荆园10号楼

Add: 浙江省金华市婺城区双林南街168号

Add: 江苏省南京市六合区天圣路22号F栋4楼

Tel: 400-810-6969

邮编: 201600

邮编: 321000

邮编: 211500

Web: www.welchmat.com