



## 测试报告

| 样品信息      |            |          |            |
|-----------|------------|----------|------------|
| 样品名称      | 甘露醇        | 样品性状     | 无色透明溶液     |
| 收样日期      | 2025/09/26 | 测试期间     | 2025/09/26 |
| 测试成分及结构式  |            |          |            |
| 甘露醇       |            |          |            |
| 实验要求      |            |          |            |
| 验证甘露醇峰型正常 |            |          |            |
| 参考方法      |            |          |            |
| 客户方法      |            |          |            |
| 试剂信息      |            |          |            |
| 试剂名称      | 级别         | 品牌       |            |
| /         | /          | /        |            |
| 仪器信息      |            |          |            |
| 测试仪器      |            | 仪器型号     |            |
| 高效液相色谱仪   |            | 安捷伦 1260 |            |

## 1. 试验过程

## 1.1. 色谱条件

|      |                                  |
|------|----------------------------------|
| 色谱柱: | Xtimate Sugar-Ca (7.8×300mm,5μm) |
| 流动相: | 水                                |
| 流速:  | 0.5mL/min                        |
| 进样量: | 20μL                             |
| 柱温:  | 70°C                             |
| 检测器: | RID                              |

声明: 除非另有说明, 此报告结果仅对该测试样品负责。本报告未经公司许可, 不可复制。

Add: 上海市松江区明南路85号启迪漕河泾(中山)科技园.紫荆园10号楼

Add: 浙江省金华市婺城区双林南街168号

Add: 江苏省南京市六合区天圣路22号F栋4楼

Tel: 400-810-6969

Web: www.welchmat.com

邮编: 201600

邮编: 321000

邮编: 211500



|        |      |
|--------|------|
| 检测器温度: | 40°C |
| 注意事项   | /    |

## 1.2. 溶液配制

### 1.2.1. 流动相配制

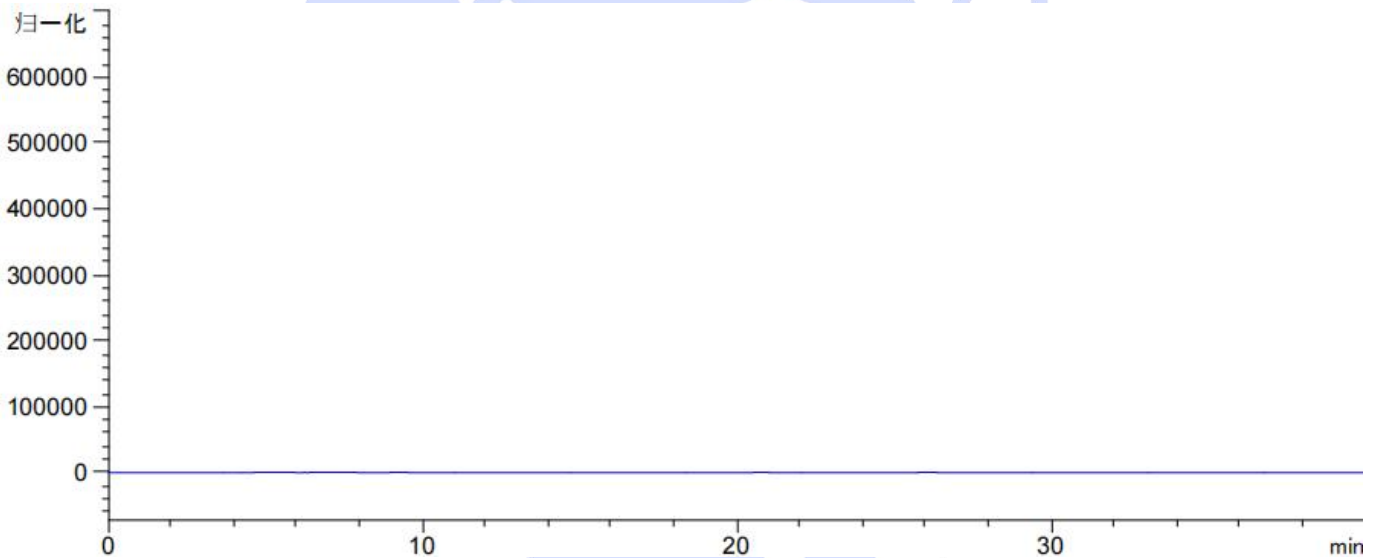
取适量超纯水, 超声脱气, 即得。

### 1.2.2. 空白溶液: 取流动相, 即得。

### 1.2.3. 样品溶液: 客户提供。

## 2. 谱图和数据

### (1) 空白溶液图



声明: 除非另有说明, 此报告结果仅对该测试样品负责。本报告未经公司许可, 不可复制。

Add: 上海市松江区明南路85号启迪漕河泾(中山)科技园.紫荆园10号楼

Add: 浙江省金华市婺城区双林南街168号

Add: 江苏省南京市六合区天圣路22号F栋4楼

Tel: 400-810-6969

邮编: 201600

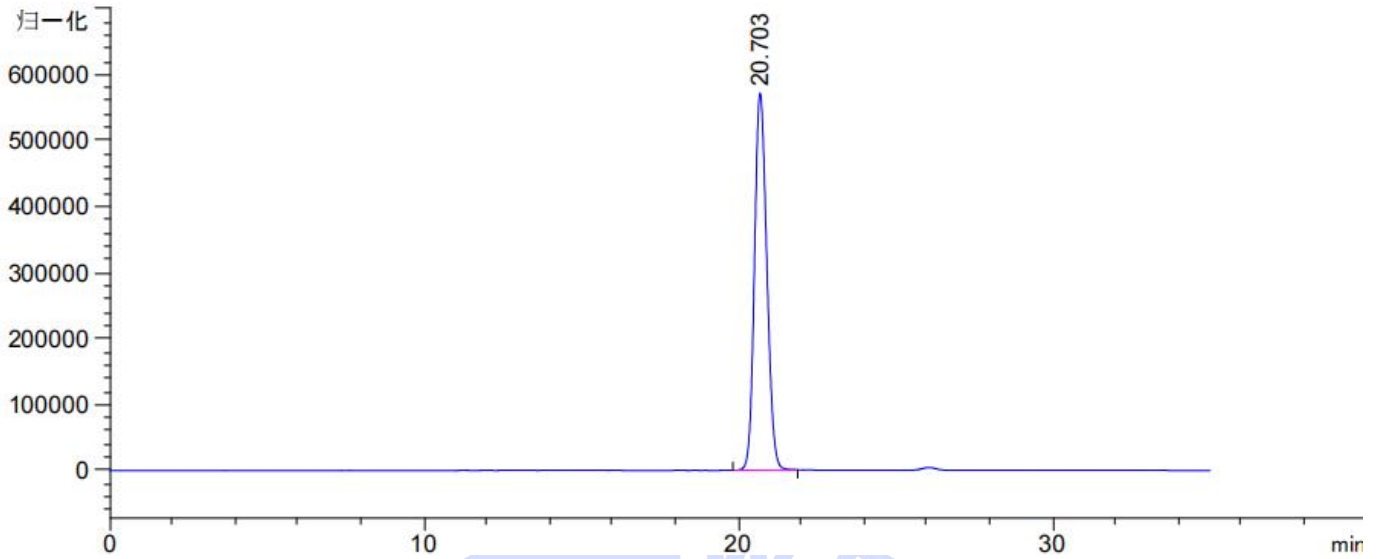
邮编: 321000

邮编: 211500

Web: www.welchmat.com



## (2) 样品溶液图



| 保留时间<br>[min] | k' | 峰面积<br>[nRIU*s] | 峰高<br>[nRIU] | 对称<br>因子 | 峰宽<br>[min] | 塔板数   | 分离度 | 选择性 |
|---------------|----|-----------------|--------------|----------|-------------|-------|-----|-----|
| 20.703        | -  | 1.55815e7       | 5.70971e5    | 0.80     | 0.4249      | 13147 | -   | -   |

### 3. 结论

使用月旭 Xtimate® Sugar-Ca (7.8×300mm,5μm)，在此色谱条件下，能满足客户检测需求。

声明: 除非另有说明, 此报告结果仅对该测试样品负责。本报告未经公司许可, 不可复制。

Add:上海市松江区明南路85号启迪漕河泾(中山)科技园.紫荆园10号楼

Add:浙江省金华市婺城区双林南街168号

Add:江苏省南京市六合区天圣路22号F栋4楼

Tel:400-810-6969

邮编: 201600

邮编: 321000

邮编: 211500

Web:www.welchmat.com