



测试报告

样品信息			
样品名称	银杏提取物	样品性状	液体
收样日期	2025/08/14	测试期间	2025/08/23~08/25
测试成分及结构式			
实验要求			
使用我们提供的样品溶液, 按照药典色谱条件筛选 C18 色谱柱, 期待槲皮素、山柰酚、异鼠李素和其相近的杂质分离度良好, 特别是异鼠李素干扰较大。			
参考方法			
中国药典 2025 版			
试剂信息			
试剂名称	级别	品牌	
纯水	二级	月旭	
甲醇	色谱纯	月旭	
磷酸	分析纯	阿拉丁	
仪器信息			
测试仪器		仪器型号	
高效液相色谱仪		安捷伦 1260 Infinity II	

1. 试验过程

1.1. 色谱条件

色谱柱:	Ultimate LP-C18 (4.6×250mm,3μm) 或 Ultimate LP-C18 (4.6×250mm,3μm)
流动相:	流动相 A: 0.4%磷酸 流动相 B: 甲醇
流速:	1.0 mL/min
进样量:	10μL
柱温:	25°C
检测器:	UV

声明: 除非另有说明, 此报告结果仅对该测试样品负责。本报告未经公司许可, 不可复制。

Add: 上海市松江区明南路85号启迪漕河泾(中山)科技园.紫荆园10号楼

Add: 浙江省金华市婺城区双林南街168号

Add: 江苏省南京市六合区天圣路22号F栋4楼

Tel: 400-810-6969

邮编: 201600

邮编: 321000

邮编: 211500

Web: www.welchmat.com



检测波长:	360nm		
梯度程序	时间 (min)	A 相 (%)	B 相 (%)
	0	50	50
	50	50	50
注意事项	/		

1.2. 溶液配制

1.2.1. 流动相配制

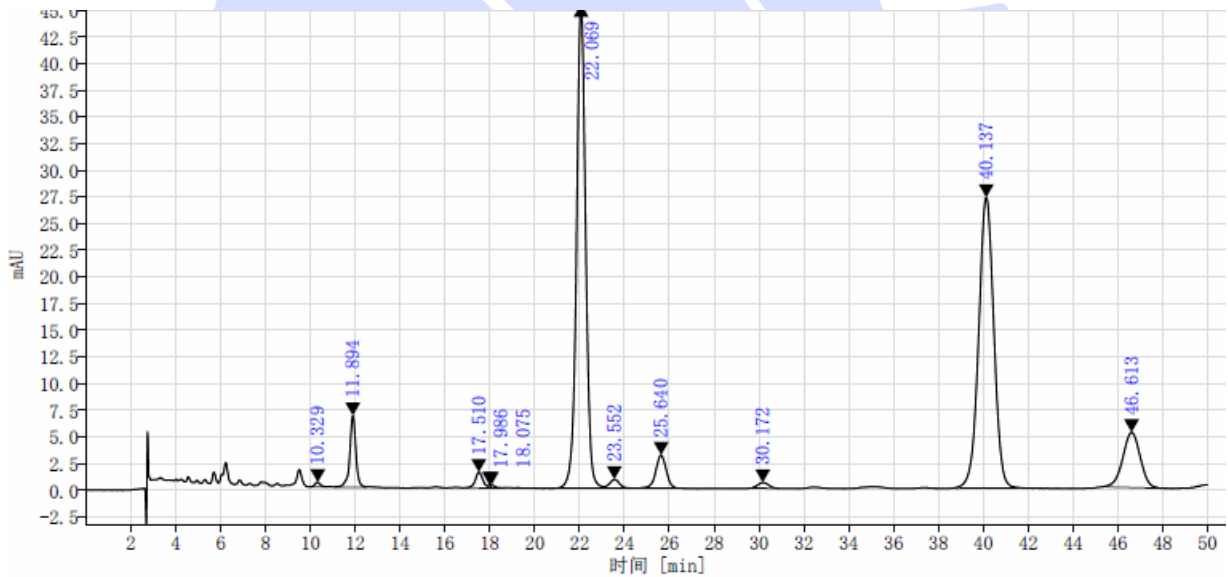
A 相: 取 1000ml 水, 加入磷酸 4ml, 混匀, 抽滤, 即得;

B 相: 色谱纯甲醇抽滤即得。

1.2.2. 供试品溶液: 由客户提供。

2. 谱图和数据

(1) 供试品分析图谱 (LP-C18):



声明: 除非另有说明, 此报告结果仅对该测试样品负责。本报告未经公司许可, 不可复制。

Add: 上海市松江区明南路85号启迪漕河泾(中山)科技园.紫荆园10号楼

Add: 浙江省金华市婺城区双林南街168号

Add: 江苏省南京市六合区天圣路22号F栋4楼

Tel: 400-810-6969

邮编: 201600

邮编: 321000

邮编: 211500

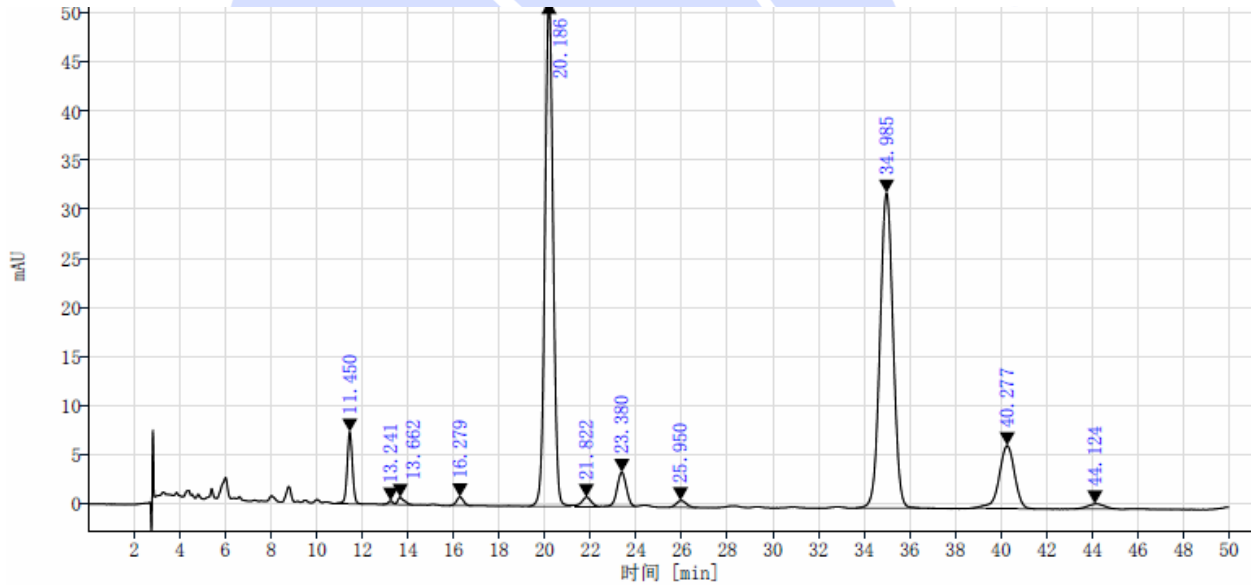
Web: www.welchmat.com



DAD1A, Sig=360, 4 Ref=off

名称	保留时间 [min]	峰面积	峰面积%	塔板数	分离度	峰拖尾因子
	10.33	7.05	0.22	8706		1.10
	11.89	124.07	3.94	11509	3.53	0.91
	17.51	33.76	1.07	14382	10.71	1.00
	17.99	1.49	0.05	155833	0.83	0.71
	18.08	3.50	0.11	41605	0.10	3.27
	22.07	1279.92	40.65	15113	4.05	1.00
	23.55	24.37	0.77	14119	1.95	1.01
	25.64	98.65	3.13	15230	2.54	0.96
	30.17	17.96	0.57	16624	5.13	1.08
	40.14	1279.00	40.62	17237	9.25	0.99
	46.61	278.81	8.85	17250	4.87	0.94
总和		3148.58				

(2) 供试品溶液分析图谱(AQ-C18):



声明: 除非另有说明, 此报告结果仅对该测试样品负责。本报告未经公司许可, 不可复制。

Add:上海市松江区明南路85号启迪漕河泾(中山)科技园紫荆园10号楼

Add:浙江省金华市婺城区双林南街168号

Add:江苏省南京市六合区天圣路22号F栋4楼

Tel:400-810-6969

邮编: 201600

邮编: 321000

邮编: 211500

Web:www.welchmat.com



DAD1A, Sig=360, 4 Ref=off

名称	保留时间 [min]	峰面积	峰面积%	塔板数	分离度	峰 拖尾因子
	11.45	117.54	3.70	12216		1.02
	13.24	5.72	0.18	17816	4.40	0.81
	13.66	14.63	0.46	10228	0.93	1.47
	16.28	19.05	0.60	13669	4.80	0.97
	20.19	1275.69	40.12	15451	6.34	1.03
	21.82	25.67	0.81	14371	2.37	1.00
	23.38	96.72	3.04	15841	2.10	1.00
	25.95	20.83	0.66	16435	3.34	1.06
	34.99	1276.84	40.16	17736	9.75	1.01
	40.28	300.87	9.46	17753	4.66	0.86
	44.12	25.93	0.82	15091	2.92	1.04
总和		3179.50				

3. 结论

使用月旭 Ultimate® LP-C18 (4.6×250mm,3μm) 或 Ultimate® AQ-C18 (4.6×250mm,3μm), 在此色谱条件下分析目标物, 满足检测需求。

声明: 除非另有说明, 此报告结果仅对该测试样品负责。本报告未经公司许可, 不可复制。

Add:上海市松江区明南路85号启迪漕河泾(中山)科技园.紫荆园10号楼

Add:浙江省金华市婺城区双林南街168号

Add:江苏省南京市六合区天圣路22号F栋4楼

Tel:400-810-6969

邮编: 201600

邮编: 321000

邮编: 211500

Web:www.welchmat.com