



测试报告

样品信息			
样品名称	乳酸钠	样品性状	白色粉末
收样日期	2025/07/03	测试期间	2025/07/09~08/01
测试成分及结构式			
乳酸钠			
实验要求			
开发方法, 分离度 1.5 以上, 峰形良好。			
参考方法			
无			
试剂信息			
试剂名称	级别	品牌	
无水硫酸钠	分析纯	泰坦	
仪器信息			
测试仪器		仪器型号	
高效液相色谱仪		岛津 A20	

1. 试验过程

1.1. 色谱条件

色谱柱:	Xtimate [®] Bio SEC-100 (7.8×300mm,5μm)
流动相:	0.12%磷酸
流速:	0.5mL/min
进样量:	20μL
柱温:	20℃
检测器:	UV

声明: 除非另有说明, 此报告结果仅对该测试样品负责。本报告未经公司许可, 不可复制。

Add:上海市松江区明南路85号启迪漕河泾(中山)科技园.紫荆园10号楼

Add:浙江省金华市婺城区双林南街168号

Add:江苏省南京市六合区天圣路22号F栋4楼

Tel:400-810-6969

邮编: 201600

邮编: 321000

邮编: 211500

Web:www.welchmat.com



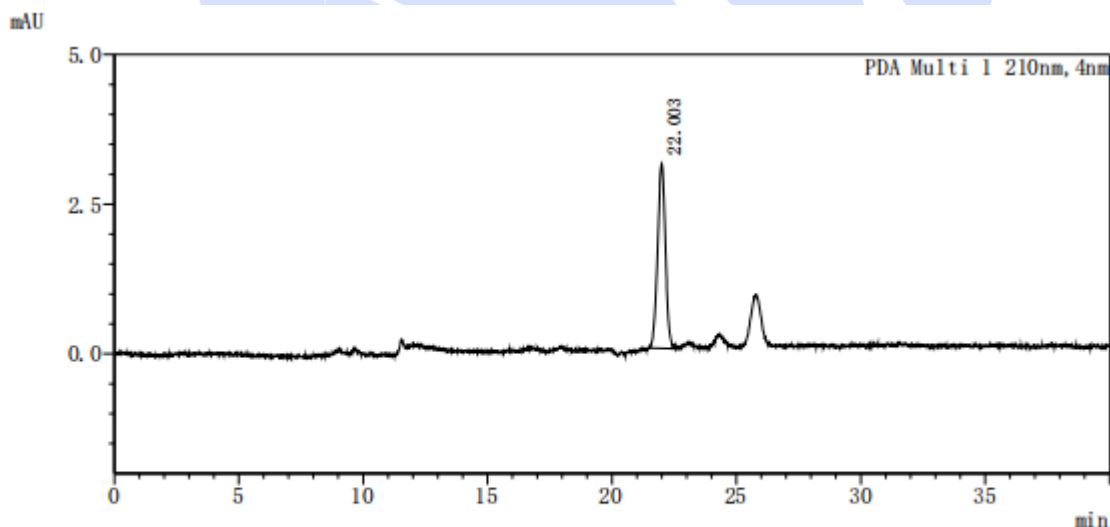
检测波长:	210nm
梯度程序	等度
注意事项	/

1.2. 溶液配制

- 1.2.1. 对照品溶液: 称取 10mg 的乳酸钠, 置于 10ml 容量瓶中, 加入 50g/L 的氢氧化钠溶液 6ml, 用水定容至刻度。取 1ml, 加入到 20ml 容量瓶中, 用水定容, 0.45 μ m 微孔滤膜过滤。
- 1.2.2. 聚乳酸微球供试品溶液: 称取 10mg 的聚乳酸微球, 置于 10ml 容量瓶中, 加入 50g/L 的氢氧化钠溶液 6ml, 摇匀, 在 95 $^{\circ}$ C 条件下, 水解 3 小时。水解结束后, 用水定容至刻度。分别取溶液 1ml, 加入到 20ml 容量瓶中, 用水稀释, 定容, 0.45 μ m 微孔滤膜过滤, 备用。
- 1.2.3. 样品溶液配制: 取 1 片微针贴片(含聚乳酸微球 1.8mg/贴), 置于 10ml 容量瓶中, 加入 6ml 50g/L 的氢氧化钠溶液中, 震荡溶解, 在 95 $^{\circ}$ C 条件下, 降解 3 小时, 定容至 10ml, 备用。精密量取本品 1ml, 置 5ml 量瓶中, 用水稀释, 定容, 0.45 μ m 微孔滤膜过滤, 备用。含卡波姆样品溶液: 取客户提供样品适量, 加稀释剂溶解制成每 1mL 中约含样品 40mg 的溶液。

2. 谱图和数据

(1) 对照品溶液图



<峰表>

PDA Ch1 210nm

峰号	保留时间	面积	高度	理论塔板数(USP)	拖尾因子	分离度(USP)
1	22.003	67429	3087	22793	0.987	—
总计		67429	3087			

声明: 除非另有说明, 此报告结果仅对该测试样品负责。本报告未经公司许可, 不可复制。

Add: 上海市松江区明南路85号启迪漕河泾(中山)科技园.紫荆园10号楼

Add: 浙江省金华市婺城区双林南街168号

Add: 江苏省南京市六合区天圣路22号F栋4楼

Tel: 400-810-6969

邮编: 201600

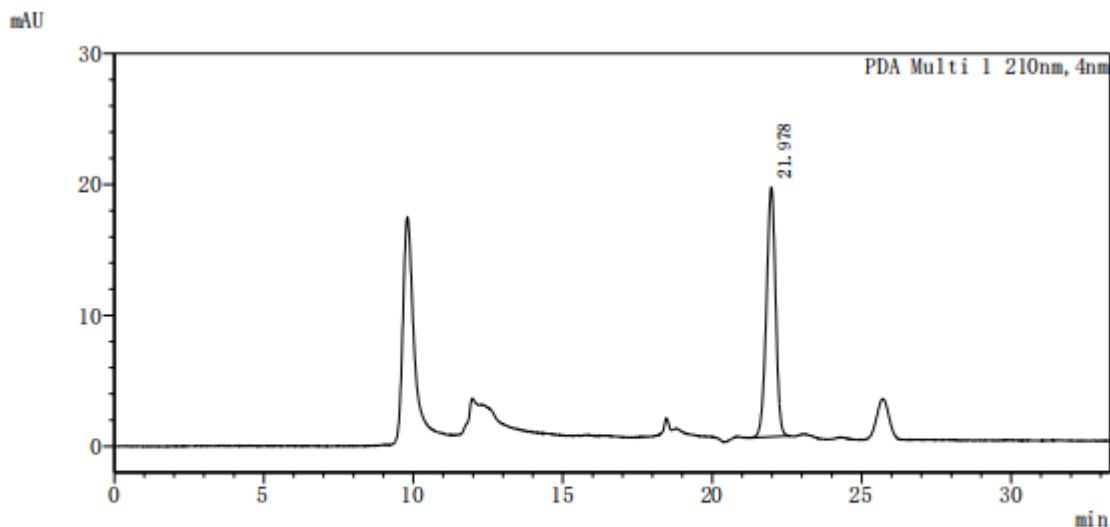
邮编: 321000

邮编: 211500

Web: www.welchmat.com



(2) 供试品溶液图



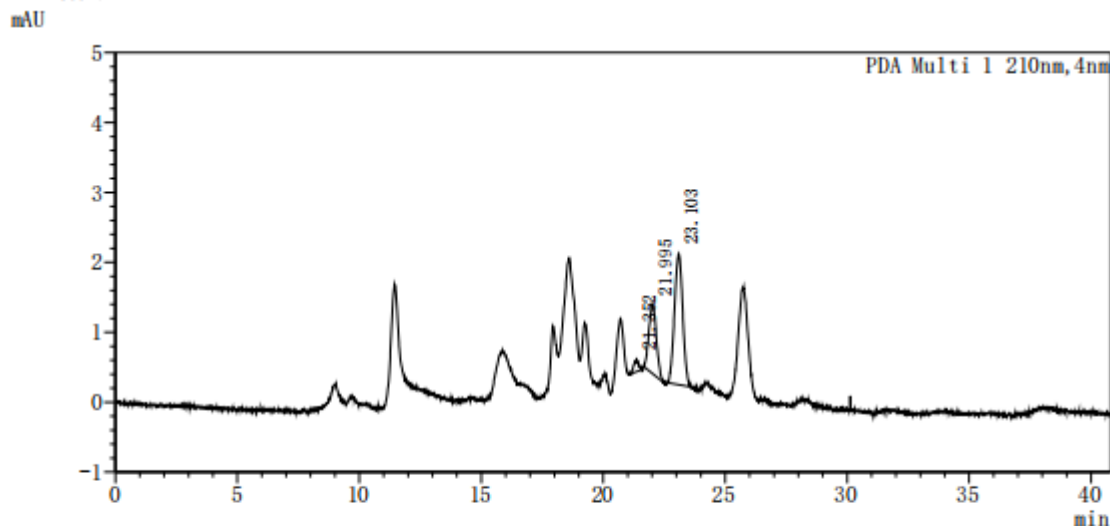
<峰表>

PDA Ch1 210nm

峰号	保留时间	面积	高度	理论塔板数(USP)	拖尾因子	分离度(USP)
1	21.978	407506	19050	23917	0.946	—
总计		407506	19050			

(3) 样品溶液图

2.1 满量程图



<峰表>

PDA Ch1 210nm

峰号	保留时间	面积	高度	理论塔板数(USP)	拖尾因子	分离度(USP)
1	21.352	2340	172	46242	1.074	—
2	21.995	21089	980	22960	1.171	1.315
3	23.103	44064	1875	21165	0.999	1.821
总计		67493	3027			

2.2 放大图

声明: 除非另有说明, 此报告结果仅对该测试样品负责。本报告未经公司许可, 不可复制。

Add:上海市松江区明南路85号启迪漕河泾(中山)科技园.紫荆园10号楼

Add:浙江省金华市婺城区双林南街168号

Add:江苏省南京市六合区天圣路22号F栋4楼

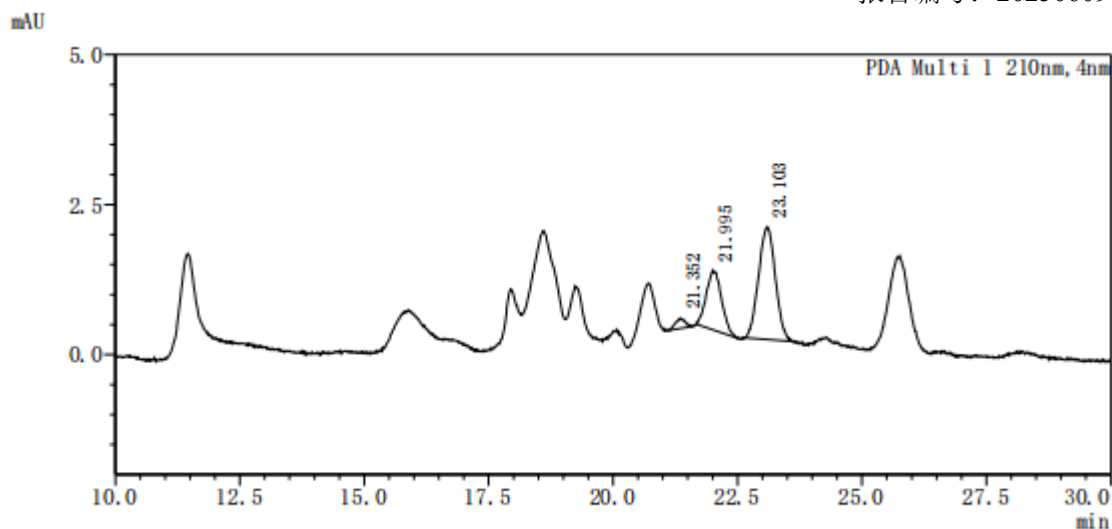
Tel:400-810-6969

邮编: 201600

邮编: 321000

邮编: 211500

Web:www.welchmat.com



3. 结论

使用月旭 Xtimate® Bio SEC-100 (7.8×300mm,5μm), 在此色谱条件下, 能满足客户检测需求。

声明: 除非另有说明, 此报告结果仅对该测试样品负责。本报告未经公司许可, 不可复制。

Add:上海市松江区明南路85号启迪漕河泾(中山)科技园.紫荆园10号楼

Add:浙江省金华市婺城区双林南街168号

Add:江苏省南京市六合区天圣路22号F栋4楼

Tel:400-810-6969

邮编: 201600

邮编: 321000

邮编: 211500

Web:www.welchmat.com