



测试报告

样品信息			
样品名称	S01\P01\JA	样品性状	粉末
收样日期	2025/07/21	测试期间	2025/08/12~08/15
测试成分及结构式			
S01:苏氨酸; P01:L-2-氨基丁酸; JA:甲铵酸			
实验要求			
在客户方法基础上开发方法分析这三个物质, 分离度不小于 1.5, 越大越好			
参考方法			
无			
试剂信息			
试剂名称	级别	品牌	
纯水	二级	月旭	
乙腈	色谱纯	月旭	
磷酸二氢钾	分析纯	阿拉丁	
氨水	分析纯	阿拉丁	
磷酸	分析级	麦克林	
仪器信息			
测试仪器		仪器型号	
高效液相色谱仪		安捷伦 1260 Infinity	

1. 试验过程

1.1. 色谱条件

色谱柱:	Ultimate HILIC Amide (4.6×250mm, 5μm)
流动相:	流动相 A: pH5.0 缓冲盐 流动相 B: 乙腈
流速:	1.0 mL/min
进样量:	10μL
柱温:	25°C

声明: 除非另有说明, 此报告结果仅对该测试样品负责。本报告未经公司许可, 不可复制。

Add: 上海市松江区明南路85号启迪漕河泾(中山)科技园.紫荆园10号楼

Add: 浙江省金华市婺城区双林南街168号

Add: 江苏省南京市六合区天圣路22号F栋4楼

Tel: 400-810-6969

Web: www.welchmat.com





检测器:	UV		
检测波长:	210nm		
梯度程序	时间 (min)	A 相 (%)	B 相 (%)
	0	35	65
	20	35	65
注意事项	/		

1.2. 溶液配制

1.2.1. 流动相配制

A 相: 称取磷酸二氢钾 2.74g, 加水 1000ml 溶解, 加入氨水 5ml, 用磷酸调节 pH 至 5.0, 抽滤, 即得;

B 相: 色谱纯乙腈抽滤即得。

1.2.2. 稀释剂的配制

乙腈-水 65: 35。

1.2.3. S01 溶液: 取目标物适量, 加稀释剂溶解制成每 1ml 约含 1mg 的溶液。

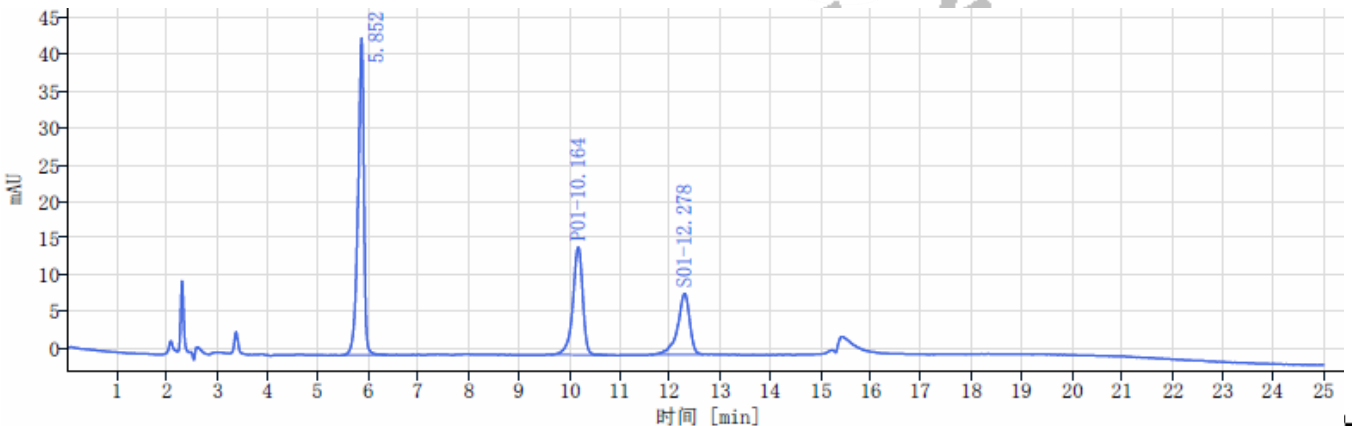
1.2.4. P01 溶液: 取目标物适量, 加稀释剂溶解制成每 1ml 约含 2mg 的溶液。

1.2.5. JA 溶液: 取目标物适量, 加稀释剂溶解制成每 1ml 约含 2mg 的溶液。

1.2.6. 混合对照溶液: 取适量 S01、P01 和 JA 溶液混合, 即得。

2. 谱图和数据

(1) 混合对照溶液分析图谱:



声明: 除非另有说明, 此报告结果仅对该测试样品负责。本报告未经公司许可, 不可复制。

Add: 上海市松江区明南路85号启迪漕河泾(中山)科技园.紫荆园10号楼

Add: 浙江省金华市婺城区双林南街168号

Add: 江苏省南京市六合区天圣路22号F栋4楼

Tel: 400-810-6969

Web: www.welchmat.com



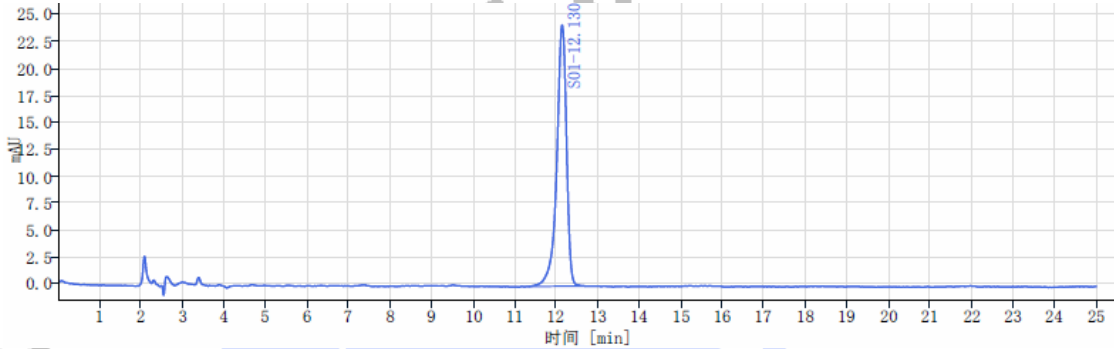
邮编: 201600
邮编: 321000
邮编: 211100



信号: DAD1A, Sig=210, 4 Ref=off

化合物名称	保留时间 [min]	峰面积	峰面积 %	峰高	峰分离度 USP	峰拖尾因子	峰理论塔板数 USP
	5.852	347.01	50.76	43.05		0.80062	13272.04284
P01	10.164	197.60	28.90	14.61	15.91130	0.84056	14393.31628
S01	12.278	139.02	20.34	8.27	5.64805	0.77909	14395.20636
总和		683.63					

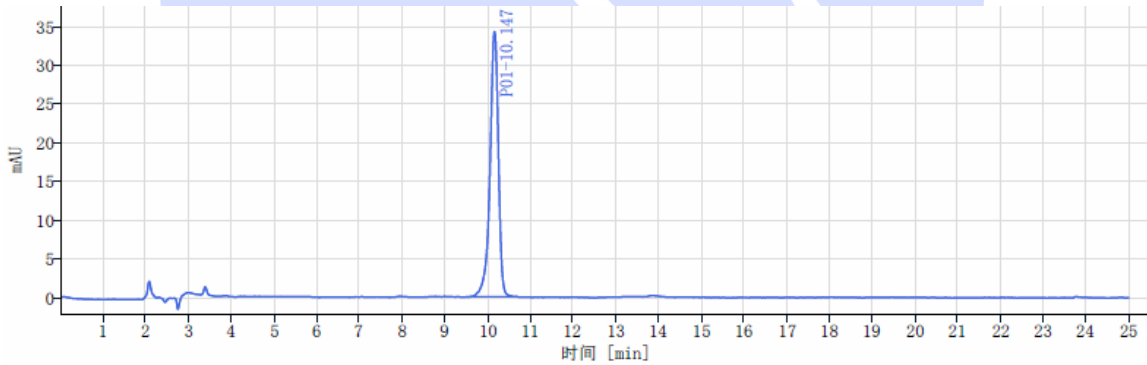
(2) S01 溶液分析图谱:



信号: DAD1A, Sig=210, 4 Ref=off

化合物名称	保留时间 [min]	峰面积	峰面积 %	峰高	峰分离度 USP	峰拖尾因子	峰理论塔板数 USP
S01	12.130	392.86	100.00	24.31		0.82674	14362.63452
总和		392.86					

(3) P01 溶液分析图谱:



信号: DAD1A, Sig=210, 4 Ref=off

化合物名称	保留时间 [min]	峰面积	峰面积 %	峰高	峰分离度 USP	峰拖尾因子	峰理论塔板数 USP
P01	10.147	460.13	100.00	34.12		0.84363	14376.96650
总和		460.13					

(4) JA 溶液分析图谱:

声明: 除非另有说明, 此报告结果仅对该测试样品负责。本报告未经公司许可, 不可复制。

Add: 上海市松江区明南路85号启迪漕河泾(中山)科技园.紫荆园10号楼

Add: 浙江省金华市婺城区双林南街168号

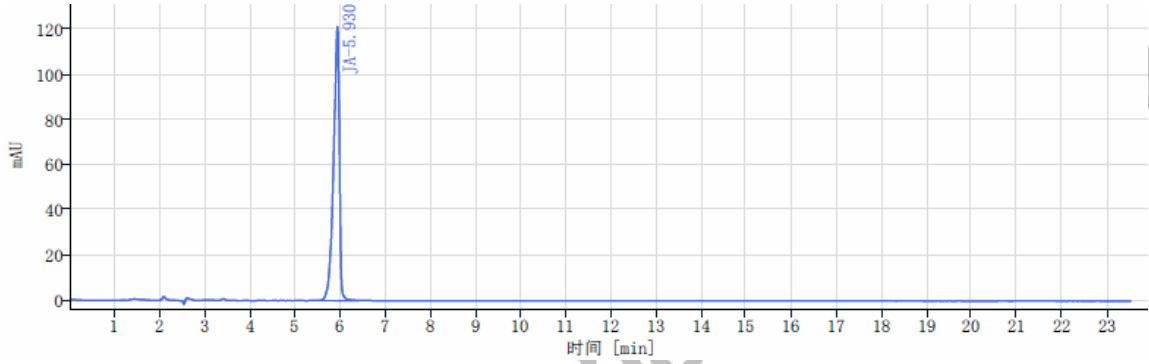
Add: 江苏省南京市六合区天圣路22号F栋4楼

Tel: 400-810-6969

Web: www.welchmat.com



邮编: 201600
邮编: 321000
邮编: 211100



信号: DAD1A, Sig=210, 4 Ref=off

化合物名称	保留时间 [min]	峰面积	峰面积 %	峰高	峰分离度 USP	峰拖尾因子	峰理论塔板数 USP
JA	5.930	1103.29	100.00	121.55		0.72656	10080.65655
总和		1103.29					

3. 结论

使用月旭 Ultimate® Hilic Amide (4.6×250mm,5µm), 在此色谱条件下分析目标物, 满足检测需求。

声明: 除非另有说明, 此报告结果仅对该测试样品负责。本报告未经公司许可, 不可复制。

Add:上海市松江区明南路85号启迪漕河泾(中山)科技园.紫荆园10号楼

Add:浙江省金华市婺城区双林南街168号

Add:江苏省南京市六合区天圣路22号F栋4楼

Tel:400-810-6969

Web:www.welchmat.com



邮编: 201600
邮编: 321000
邮编: 211500