

测试报告

样品信息			
样品名称	熊胆粉	样品性状	褐色固体
收样日期	2025/06/20	测试期间	2025/08/26~09/02
测试成分及结构式			
牛磺鹅去氧胆酸，牛磺熊去氧胆酸			
实验要求			
筛选色谱柱，柱子不限，要求能测定牛磺鹅去氧胆酸，牛磺熊去氧胆酸含量			
参考方法			
客户方法			
试剂信息			
试剂名称	级别	品牌	
甲醇	色谱纯	月旭	
磷酸二氢钠	分析纯	国药	
庚烷磺酸钠	分析纯	阿拉丁	
仪器信息			
测试仪器	仪器型号		
高效液相色谱仪	赛默飞 U3000		

1. 试验过程

1.1. 色谱条件

色谱柱:	Ultimate [®] ALK (4.6×150mm,5μm)
流动相:	流动相 A: 磷酸盐 流动相 B: 甲醇
流速:	0.8mL/min
进样量:	10μL
柱温:	20°C
检测器:	UV
检测波长:	205nm

声明：除非另有说明，此报告结果仅对该测试样品负责。本报告未经公司许可，不可复制。

Add:上海市松江区明南路 85 号启迪漕河泾（中山）科技园·紫荆园 10 号楼

Add:浙江省金华市婺城区双林南街 168 号

Add:江苏省南京市六合区天圣路 22 号 F 栋 4 楼

Tel:400-810-6969

第 1 页 共 4 页

邮编: 201600

邮编: 321000

邮编: 211500



	时间	A	B
梯度程序	0-8	100	0
	8-23	90	10
	23-23.1	90-100	10-0
	23.1-40	100	0
	注意事项	/	

1.2. 溶液配制

1.2.1. 流动相配制

流动相 A：称取磷酸二氢钠 4.68g 和庚烷磺酸钠 2.0g，溶于 400mL 超纯水中，加入 600mL 甲醇混匀，超声脱气，即得。

流动相 B：取适量色谱纯甲醇，超声，即得。

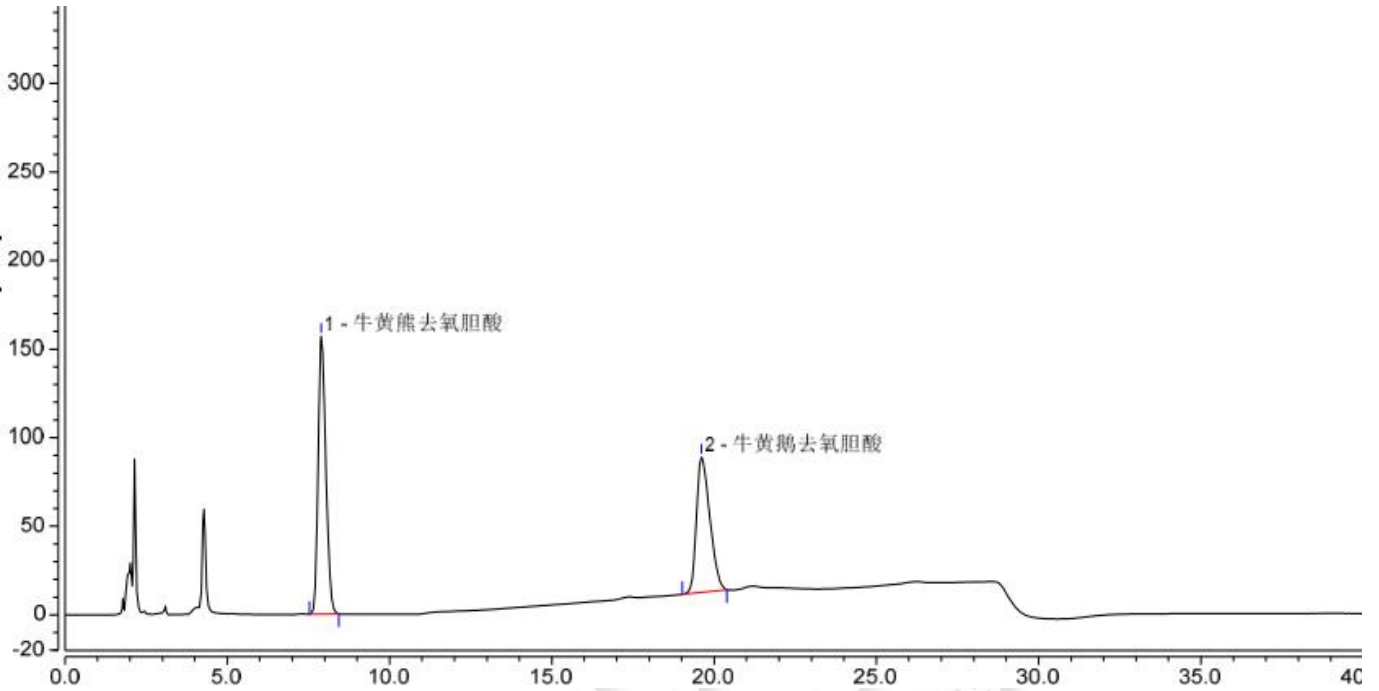
1.2.2. 样品配置：取样品 50mg 至 10ml 容量瓶中，加入甲醇，超声溶解，加甲醇定容，过滤。

1.2.3. 对照品配置：称取适量牛磺鹅去氧胆酸，牛磺熊去氧胆酸，加甲醇制成每 1ml 含牛磺鹅去氧胆酸，牛磺熊去氧胆酸 1mg。



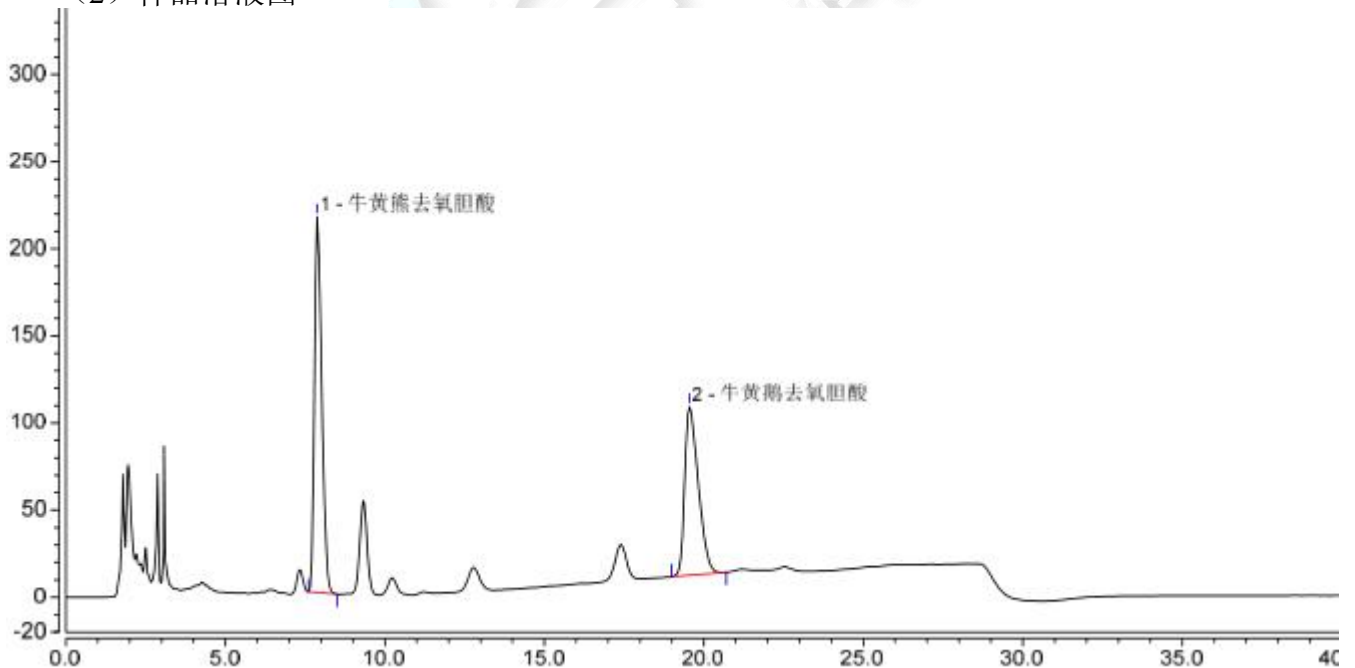
2. 谱图和数据

(1) 对照品 1mg/ml 对照溶液图



序号	峰名称	保留时间 min	峰面积 mAU*min	峰高 mAU	不对称度 (EP)	塔板数 (EP)	分离度 (EP)
1	牛黄熊去氧胆酸	7.880	57.178	215.786	1.39	5585	19.39
2	牛黄鹅去氧胆酸	19.548	47.897	96.864	1.54	9921	n.a.

(2) 样品溶液图



序号	峰名称	保留时间 min	峰面积 mAU*min	峰高 mAU	不对称度 (EP)	塔板数 (EP)	分离度 (EP)
1	牛黄熊去氧胆酸	7.880	57.178	215.786	1.39	5585	19.39
2	牛黄鹅去氧胆酸	19.548	47.897	96.864	1.54	9921	n.a.

声明：除非另有说明，此报告结果仅对该测试样品负责。本报告未经公司许可，不可复制。

Add:上海市松江区明南路 85 号启迪漕河泾（中山）科技园·紫荆园 10 号楼

Add:浙江省金华市婺城区双林南街 168 号

Add:江苏省南京市六合区天圣路 22 号 F 栋 4 楼

Tel:400-810-6969

第 3 页 共 4 页

邮编：201600

邮编：321000

邮编：211500



3. 结论

使用月旭 Ultimate® ALK (4.6×150mm,5μm)，在此色谱条件下，能满足客户检测需求。

