



测试报告

样品信息			
样品名称	胆红素	样品性状	液体
收样日期	2025/8/16	测试期间	2025/8/20-8/25
测试成分及结构式			
胆红素			
实验要求			
出峰正常, RSD 偏差正常。			
参考方法			
药典			
试剂信息			
试剂名称	级别	品牌	
乙腈	色谱纯	月旭	
二氯甲烷	色谱纯	月旭	
冰醋酸	分析纯	沪试	
仪器信息			
测试仪器		仪器型号	
高效液相色谱仪		安捷伦 1260, Waters Arc PREMIER	

1. 试验过程

1.1. 色谱条件

色谱柱:	Ultimate® AQ-C18 (4.6×150 mm, 5 μm)
流动相:	乙腈-1%冰醋酸液 (95:5)
流速:	1.0 mL/min
进样量:	10 μL
柱温:	30°C
检测器:	UV
检测波长:	450 nm

声明: 除非另有说明, 此报告结果仅对该测试样品负责。本报告未经公司许可, 不可复制。

Add: 上海市松江区明南路85号启迪漕河泾(中山)科技园.紫荆园10号楼

Add: 浙江省金华市婺城区双林南街168号

Add: 江苏省南京市六合区天圣路22号F栋4楼

Tel: 400-810-6969

邮编: 201600

邮编: 321000

邮编: 211500

Web: www.welchmat.com



注意事项	/
------	---

1.2. 溶液配制

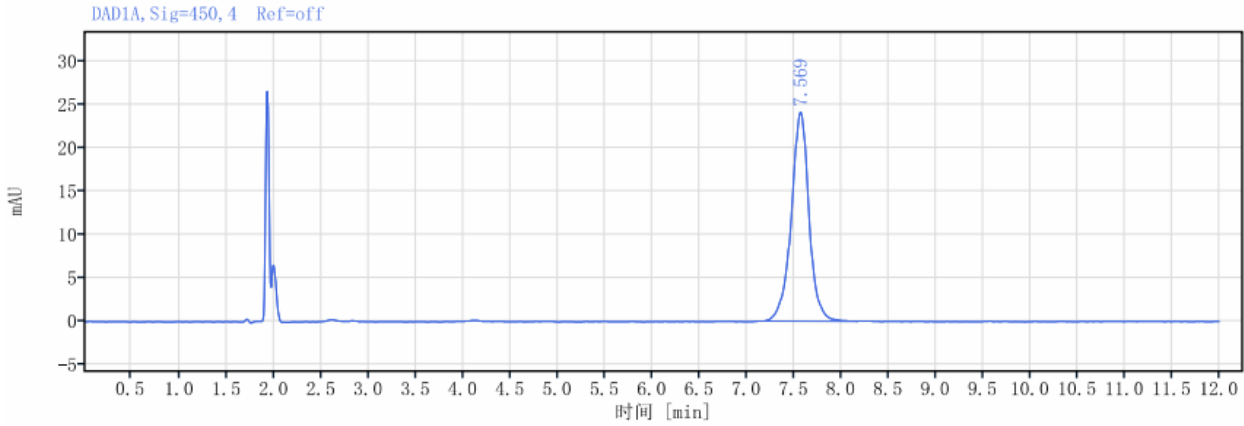
1.2.1. 流动相配制

取超纯水 50 mL, 加入冰醋酸 0.5 mL, 再加入 950 mL 乙腈, 混合均匀, 超声脱气。

样品溶液: 取约 10 mg 样品, 精密加入二氯甲烷 50 mL, 称重, 超声处理 30 分钟, 放冷再称定重量, 用二氯甲烷补足减失的重量, 摇匀, 精密量取 3mL, 置 50 mL 量瓶中, 加二氯甲烷稀释至刻度, 摇匀, 过滤; 取上述溶液 1 mL, 再加入 1 mL 乙腈, 混匀, 即得最终样品溶液。

2. 谱图和数据

(1) 样品溶液谱图 (安捷伦 1260)



信号:

DAD1A, Sig=450, 4 Ref=off

化合物名称	保留时间 [min]	峰面积	峰面积 %	峰高	分离度 USP	拖尾因子	理论塔板数 USP	峰信噪比
	7.569	315.51	100.00	24.19		0.96838	8623.05340	
总和		315.51						

连续进样 12 针 RSD

序列	1	2	3	4	5	6	7	8	9	10	11	12
峰面积	315.507	315.547	315.361	315.342	315.189	312.675	314.385	311.759	311.833	310.461	309.883	307.602
RSD (%)	0.855											

声明: 除非另有说明, 此报告结果仅对该测试样品负责。本报告未经公司许可, 不可复制。

Add: 上海市松江区明南路85号启迪漕河泾(中山)科技园.紫荆园10号楼

Add: 浙江省金华市婺城区双林南街168号

Add: 江苏省南京市六合区天圣路22号F栋4楼

Tel: 400-810-6969

邮编: 201600

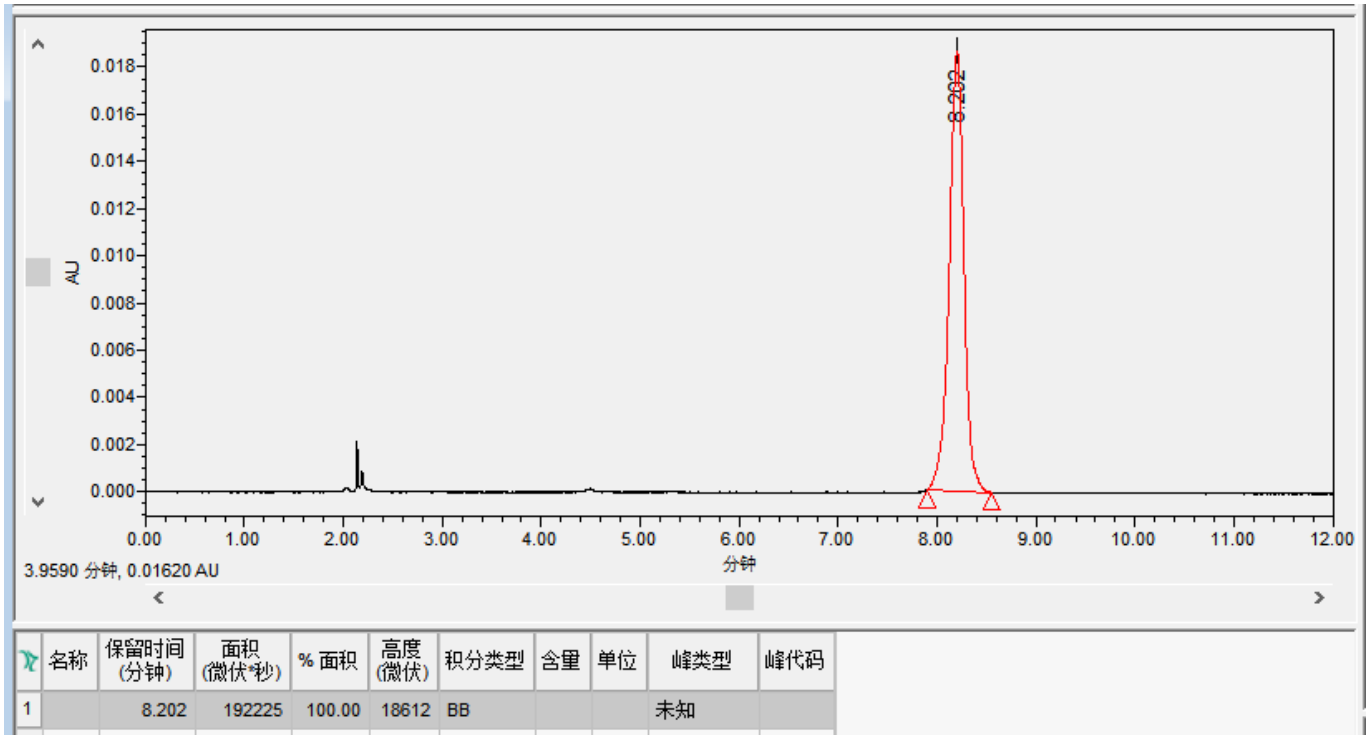
邮编: 321000

邮编: 211500

Web: www.welchmat.com



(2) 样品溶液谱图 (Waters Arc PREMIER)



连续进样 12 针 RSD

序列	1	2	3	4	5	6	7	8	9	10	11	12
峰面积	192225	192523	194088	193498	194062	194667	196138	194827	196776	196124	196316	196072
RSD	0.788											

3. 结论

使用 Ultimate® AQ-C18 (4.6×150 mm, 5 μm), 在此色谱条件下, RSD 正常, 满足客户要求。

报告人: 韩冲冲

审阅人: 邹天骏

声明: 除非另有说明, 此报告结果仅对该测试样品负责。本报告未经公司许可, 不可复制。

Add: 上海市松江区明南路85号启迪漕河泾(中山)科技园.紫荆园10号楼

Add: 浙江省金华市婺城区双林南街168号

Add: 江苏省南京市六合区天圣路22号F栋4楼

Tel: 400-810-6969

邮编: 201600

邮编: 321000

邮编: 211500

Web: www.welchmat.com