



Test report

测试报告

Sample Information 样品信息			
Sample Name 样品名称	Protein sample 蛋白样品	Sample properties 样品性状	Liquid 液体
Date of receipt 收样日期	2025/10/20	During testing 测试期间	2025/10/21~10/30
Test the ingredients and structural formula 测试成分及结构式			
Molecular weight 26.6kDa, pI: 6.3. 分子量 26.6kDa , pI: 6.3			
Experimental Requirements 实验要求			
Developing reverse-phase methods (Except for the SEC). Determination of substances. The main peak and the impurity peaks before and after it can be baseline-separated. 开发反相方法 (SEC 除外), 有关物质测定, 主峰与前后的杂质峰能够基线分离。			
Reference Method 参考方法			
Customer 客户			
Reagent information 试剂信息			
Reagent Name 试剂名称	Grade 级别	Brand 品牌	
Acetonitrile 乙腈	Chromatographically pure 色谱纯	Welch 月旭	

声明: 除非另有说明, 此报告结果仅对该测试样品负责。本报告未经公司许可, 不可复制。

Add: 上海市松江区明南路85号启迪漕河泾(中山)科技园.紫荆园10号楼

Add: 浙江省金华市婺城区双林南街168号

Add: 江苏省南京市六合区天圣路22号F栋4楼

Tel: 400-810-6969

邮编: 201600

邮编: 321000

邮编: 211500

Web: www.welchmat.com



Report No (报告编号): 20251017-1059-01

Heptafluorobutyric acid 七氟丁酸	Analytically pure 分析纯	Aladdin 阿拉丁
Instrument Information 仪器信息		
Test instruments 测试仪器	Instrument Model 仪器型号	
High Performance liquid chromatograph 高效液相色谱仪	Themo Fisher U3000 赛默飞 U3000	

1. Test process:

试验过程

1.1. Chromatographic conditions:

色谱条件

Chromatographic column: 色谱柱	Ultimate [®] LP-C18 (4.6×250mm, 5μm, 300Å)		
Mobile phase: 流动相	Mobile phase A: water (containing 0.1% heptafluorobutyric acid) 流动相 A: 水 (含 0.1%七氟丁酸) Mobile phase B: Acetonitrile (containing 0.1% heptafluorobutyric acid) 流动相 B: 乙腈 (含 0.1%七氟丁酸)		
Flow rate: 流速	1.0mL/min		
Injection volume: 进样量	20μL		
Column temperature: 柱温	50°C		
Detector: 检测器	UV		
Detection wavelength: 检测波长:	214nm		
Elution program 洗脱程序	时间/min	A/%	B/%
	0	70	30
	10	60	40

声明: 除非另有说明, 此报告结果仅对该测试样品负责。本报告未经公司许可, 不可复制。

Add:上海市松江区明南路85号启迪漕河泾(中山)科技园.紫荆园10号楼

Add:浙江省金华市婺城区双林南街168号

Add:江苏省南京市六合区天圣路22号F栋4楼

Tel:400-810-6969

邮编: 201600

邮编: 321000

邮编: 211500

Web:www.welchmat.com



Report No (报告编号): 20251017-1059-01

	25	50	50
	30	25	75
	30.1	70	30
	45	70	30
Notes: 注意事项	/		

1.2. Solution preparation (溶液配制)

1.2.1. Preparation of mobile phase (流动相配制)

Mobile phase A: Take 1mL of heptafluorobutyric acid, add it to 1000mL of ultrapure water, shake well, and degas by ultrasonic waves.

流动相 A: 取 1mL 三氟乙酸, 加入 1000mL 超纯水中, 摇匀, 超声脱气, 即得。

Mobile phase B: Take 1mL of heptafluorobutyric acid, add it to 1000mL of Chromatographic grade acetonitrile, shake well, and degas by ultrasonic waves.

流动相 B: 取 1mL 三氟乙酸, 加入 1000mL 色谱级乙腈, 超声脱气, 即得。

1.2.2. Test solution (供试品溶液):

Provide by the customer.

客户提供。

2. Chromatogram and data (谱图和数据)

声明: 除非另有说明, 此报告结果仅对该测试样品负责。本报告未经公司许可, 不可复制。

Add: 上海市松江区明南路85号启迪漕河泾(中山)科技园.紫荆园10号楼

Add: 浙江省金华市婺城区双林南街168号

Add: 江苏省南京市六合区天圣路22号F栋4楼

Tel: 400-810-6969

邮编: 201600

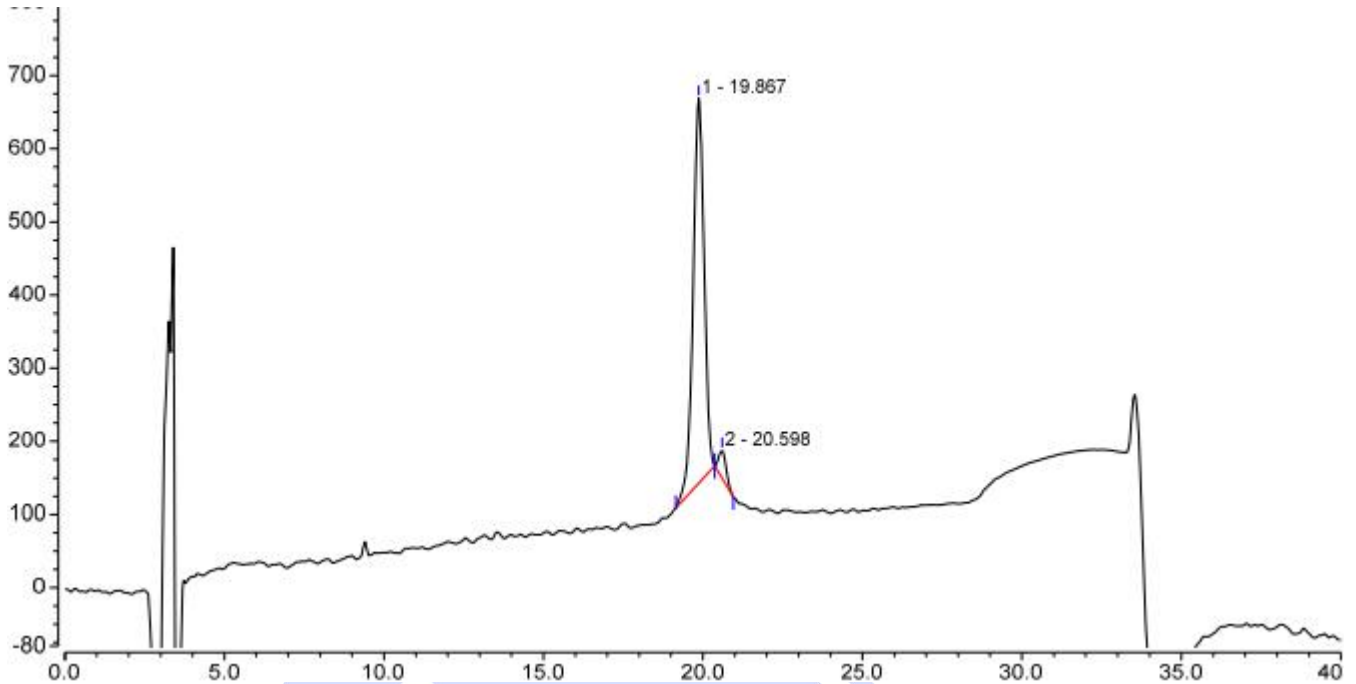
邮编: 321000

邮编: 211500

Web: www.welchmat.com



(1) Test solution (供试品溶液图)



积分结果							
序号	峰名称	保留时间 min	峰面积 mAU*min	峰高 mAU	不对称度 (EP)	塔板数 (EP)	分离度 (EP)
1		19.867	211.125	526.245	0.96	15906	1.36
2		20.598	10.248	37.664	1.21	34303	n.a.
总和:			221.373	563.909	2.17	50209.00	

3. Conclusion (结论)

Using Welch Ultimate® LP-C18 (4.6×250mm, 5µm, 300Å), the result is for the customer's reference.

使用月旭 Ultimate® LP-C18 (4.6×250mm, 5µm, 300Å), 结果供客户参考。

声明: 除非另有说明, 此报告结果仅对该测试样品负责。本报告未经公司许可, 不可复制。

Add:上海市松江区明南路85号启迪漕河泾(中山)科技园.紫荆园10号楼

Add:浙江省金华市婺城区双林南街168号

Add:江苏省南京市六合区天圣路22号F栋4楼

Tel:400-810-6969

邮编: 201600

邮编: 321000

邮编: 211500

Web:www.welchmat.com