



测试报告

样品信息			
样品名称	复方水杨酸搽剂	样品性状	液体
收样日期	2025/08/12	测试期间	2025/08/19~08/21
测试成分及结构式			
水杨酸, 间苯二酚, 苯酚, 水杨酸甲酯			
实验要求			
分离度满足要求			
参考方法			
标准			
试剂信息			
试剂名称	级别	品牌	
磷酸	/	TCI	
三乙胺	/	麦克林	
乙腈	色谱纯	月旭	
仪器信息			
测试仪器		仪器型号	
高效液相色谱仪		Thermo UltiMate 3000	

1. 试验过程

1.1. 色谱条件

色谱柱:	Ultimate® LP-C18 (4.6×250mm,5μm)
流动相:	乙腈-水(含 0.4%磷酸和 0.4%三乙胺 pH2.5)=29:71
流速:	1.0mL/min
进样量:	5μL
柱温:	30℃
检测器:	220nm

声明: 除非另有说明, 此报告结果仅对该测试样品负责。本报告未经公司许可, 不可复制。

Add:上海市松江区明南路85号启迪漕河泾(中山)科技园.紫荆园10号楼

Add:浙江省金华市婺城区双林南街168号

Add:江苏省南京市六合区天圣路22号F栋4楼

Tel:400-810-6969

邮编: 201600

邮编: 321000

邮编: 211500

Web:www.welchmat.com



梯度程序	等度
注意事项	/

1.2. 溶液配制

1.2.1. 流动相配制

流动相 A: 量取 4mL 磷酸与 4mL 三乙胺, 加水至 1000mL, 调 pH 至 2.5, 混匀即得;

流动相 B: 乙腈 (色谱纯);

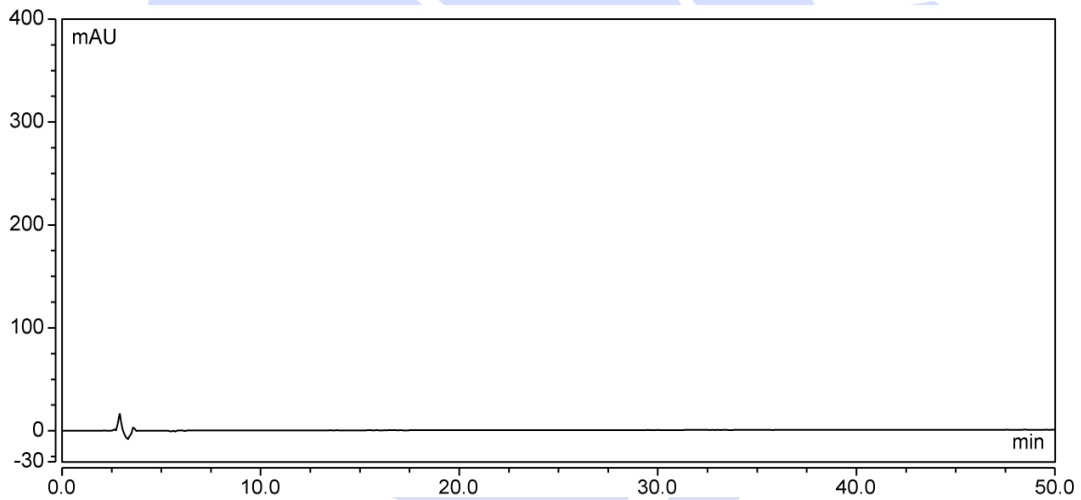
1.2.2. 样品配制

样品: 精密吸取 1mL 样品加 95%乙醇定容到 200mL 量瓶中;

对照品: 客户提供;

2. 谱图和数据

(1) 空白



(2) 对照品

声明: 除非另有说明, 此报告结果仅对该测试样品负责。本报告未经公司许可, 不可复制。

Add: 上海市松江区明南路85号启迪漕河泾(中山)科技园.紫荆园10号楼

Add: 浙江省金华市婺城区双林南街168号

Add: 江苏省南京市六合区天圣路22号F栋4楼

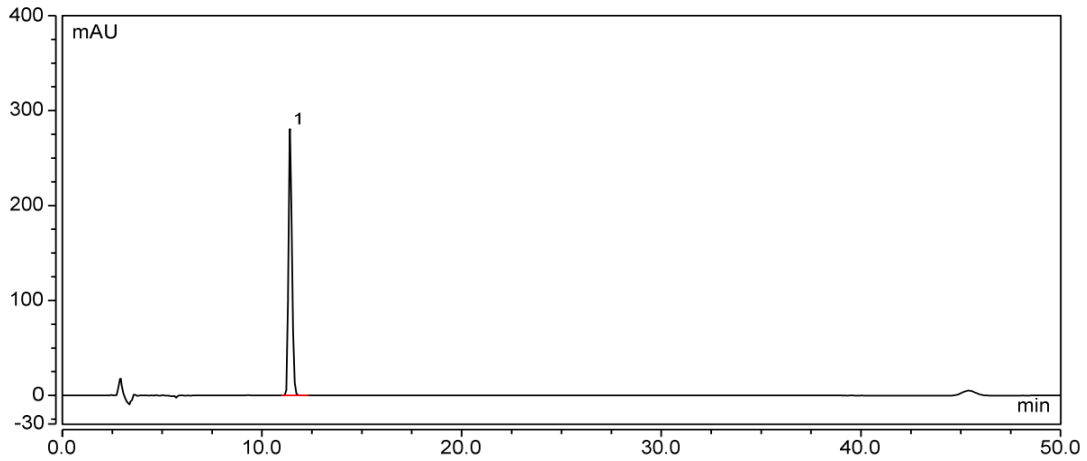
Tel: 400-810-6969

邮编: 201600

邮编: 321000

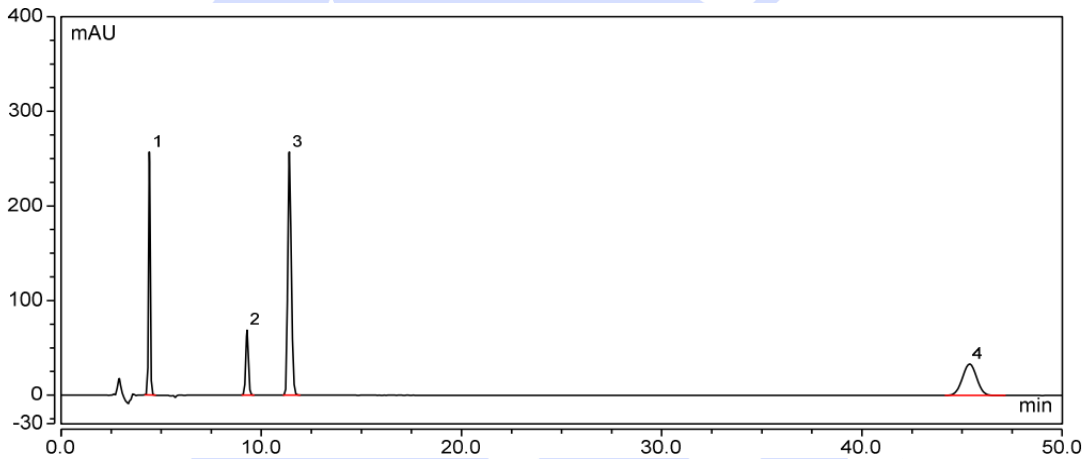
邮编: 211500

Web: www.welchmat.com



积分结果							
序	名称	保留时间 min	峰面积 mAU*min	峰高 mAU	塔板数 (EP)	分离度 (EP)	不对称度 (EP)
1	n.a.	11.403	56.926	280.467	20105	n.a.	1.26
总和:			56.926	280.467	20105.00	0.00	

(3) 样品



积分结果							
序	名称	保留时间 min	峰面积 mAU*min	峰高 mAU	塔板数 (EP)	分离度 (EP)	不对称度 (EP)
1	n.a.	4.409	24.006	256.774	14608	25.26	1.06
2	n.a.	9.294	10.524	68.844	23623	7.47	1.03
3	n.a.	11.399	52.350	257.082	19912	41.15	1.25
4	n.a.	45.376	27.743	33.193	18552	n.a.	1.00
总和:			114.622	615.893	76695.00	73.88	

3. 结论

使用月旭 Uimate® LP-C18 (4.6×250mm,5µm) 进行测试, 可满足测试要求。

报告人:袁凯旭

审核人:邹天骏

声明: 除非另有说明, 此报告结果仅对该测试样品负责。本报告未经公司许可, 不可复制。

Add:上海市松江区明南路85号启迪漕河泾(中山)科技园.紫荆园10号楼

Add:浙江省金华市婺城区双林南街168号

Add:江苏省南京市六合区天圣路22号F栋4楼

Tel:400-810-6969

邮编: 201600

邮编: 321000

邮编: 211500

Web:www.welchmat.com



声明: 除非另有说明, 此报告结果仅对该测试样品负责。本报告未经公司许可, 不可复制。

Add: 上海市松江区明南路85号启迪漕河泾(中山)科技园.紫荆园10号楼

Add: 浙江省金华市婺城区双林南街168号

Add: 江苏省南京市六合区天圣路22号F栋4楼

Tel: 400-810-6969

邮编: 201600

邮编: 321000

邮编: 211500

Web: www.welchmat.com