



## 测试报告

样品信息			
样品名称	二氟吡唑酸	样品性状	固体
收样日期	2025/8/18	测试期间	2025/8/25-8/26
测试成分及结构式			
/			
实验要求			
筛选合适色谱柱, 正常出峰, 分离度大于 1.5。			
参考方法			
客户			
试剂信息			
试剂名称	级别	品牌	
乙腈	色谱纯	月旭	
磷酸	分析纯	沪试	
仪器信息			
测试仪器		仪器型号	
高效液相色谱仪		岛津 LC-20	

## 1. 试验过程

## 1.1. 色谱条件

色谱柱:	Ultimate® Polar-RP (4.6×250 mm, 5 μm)
流动相:	A: 0.1%磷酸水溶液, B: 乙腈
流速:	1.0 mL/min
进样量:	10 μL
柱温:	25°C
检测器:	UV
检测波长:	220 nm

声明: 除非另有说明, 此报告结果仅对该测试样品负责。本报告未经公司许可, 不可复制。

Add: 上海市松江区明南路85号启迪漕河泾(中山)科技园.紫荆园10号楼

Add: 浙江省金华市婺城区双林南街168号

Add: 江苏省南京市六合区天圣路22号F栋4楼

Tel: 400-810-6969

邮编: 201600

邮编: 321000

邮编: 211500

Web: www.welchmat.com



	时间 (min)	A (%)	B (%)
梯度程序	0	80	20
	40	20	80
	45	20	80
	50	80	20
	60	80	20
注意事项	/		

## 1.2. 溶液配制

### 1.2.1. 流动相配制

乙腈溶液: 取一定量乙腈, 超声脱气, 即得。

0.1%磷酸水溶液: 取 1000 mL 超纯水, 加入 1.0 mL 磷酸, 混匀, 超声脱气, 即得。

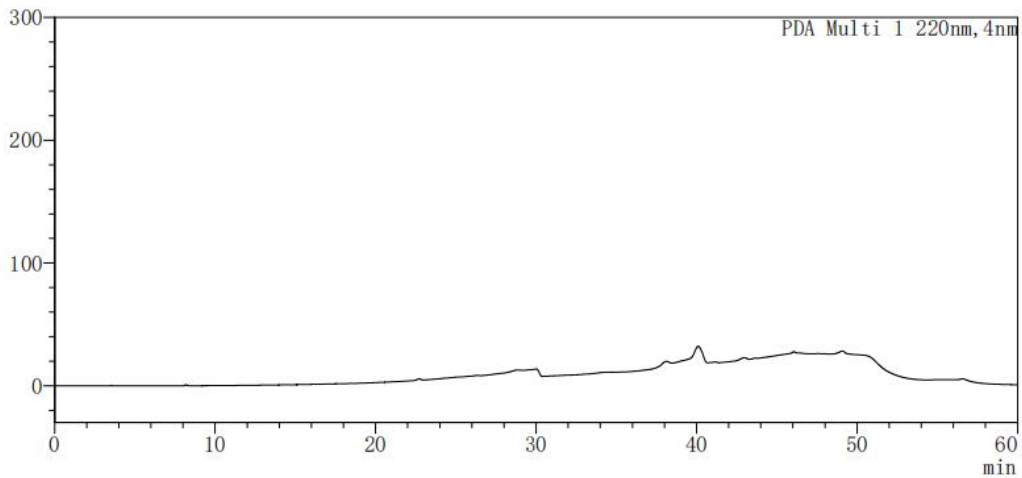
稀释液: 取乙腈 25 mL 和 0.1%磷酸水溶液 75 mL 至 250 mL 烧杯中, 搅拌均匀。

样品溶液: 称取样品和杂质各约 10 mg, 加入 10 mL 稀释液, 混匀, 即得。

## 2. 谱图和数据

### (1) 空白溶液谱图

<色谱图>  
mAU



### (2) 杂质 A 溶液谱图

声明: 除非另有说明, 此报告结果仅对该测试样品负责。本报告未经公司许可, 不可复制。

Add: 上海市松江区明南路85号启迪漕河泾(中山)科技园.紫荆园10号楼

Add: 浙江省金华市婺城区双林南街168号

Add: 江苏省南京市六合区天圣路22号F栋4楼

Tel: 400-810-6969

邮编: 201600

邮编: 321000

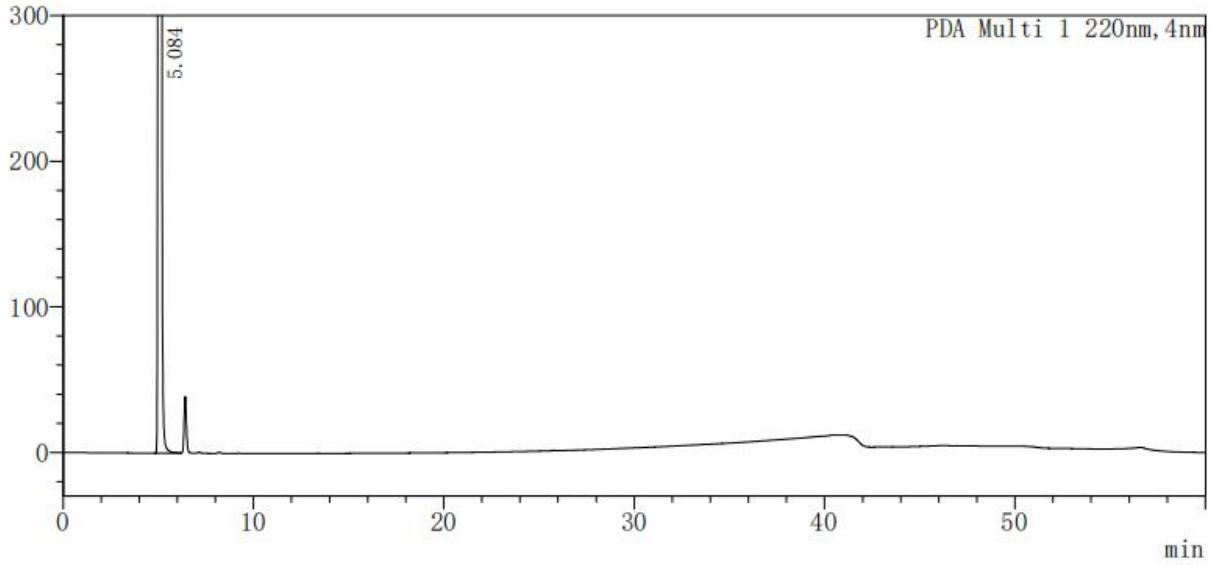
邮编: 211500

Web: www.welchmat.com



### <色谱图>

mAU



### <峰表>

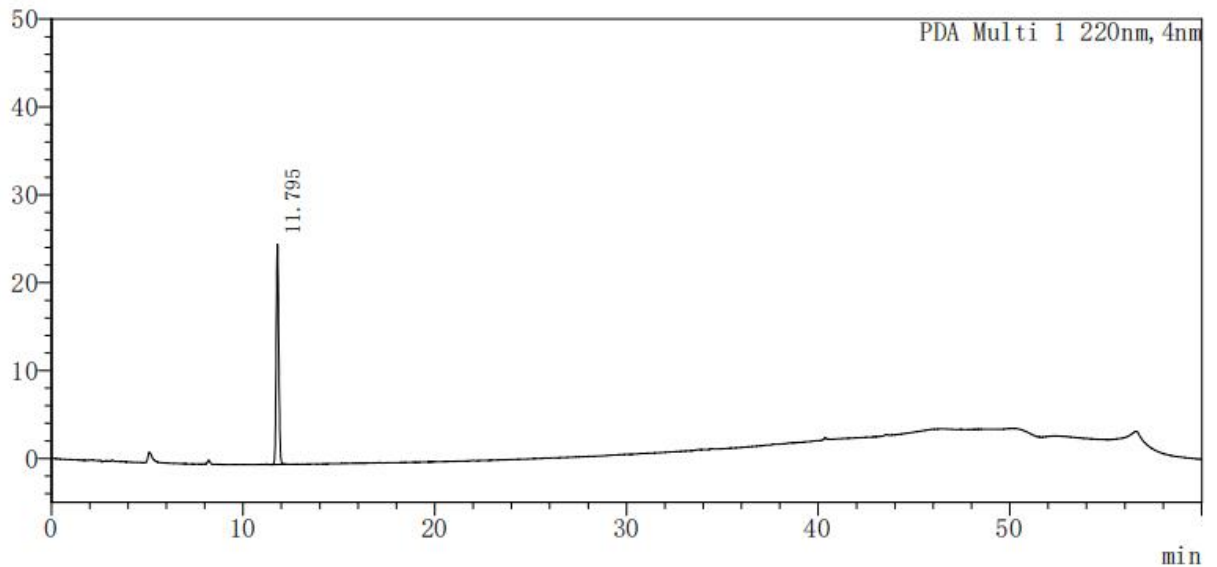
PDA Ch1 220nm

峰号	化合物名	保留时间	面积	高度	理论塔板数(USP)	拖尾因子	分离度(USP)
1		5.084	31057158	3955664	10379	1.012	—
总计			31057158	3955664			

### (3) 杂质 B 溶液谱图

### <色谱图>

mAU



### <峰表>

PDA Ch1 220nm

峰号	化合物名	保留时间	面积	高度	理论塔板数(USP)	拖尾因子	分离度(USP)
1		11.795	226509	25032	34925	1.077	—
总计			226509	25032			

声明: 除非另有说明, 此报告结果仅对该测试样品负责。本报告未经公司许可, 不可复制。

Add: 上海市松江区明南路85号启迪漕河泾(中山)科技园.紫荆园10号楼

Add: 浙江省金华市婺城区双林南街168号

Add: 江苏省南京市六合区天圣路22号F栋4楼

Tel: 400-810-6969

邮编: 201600

邮编: 321000

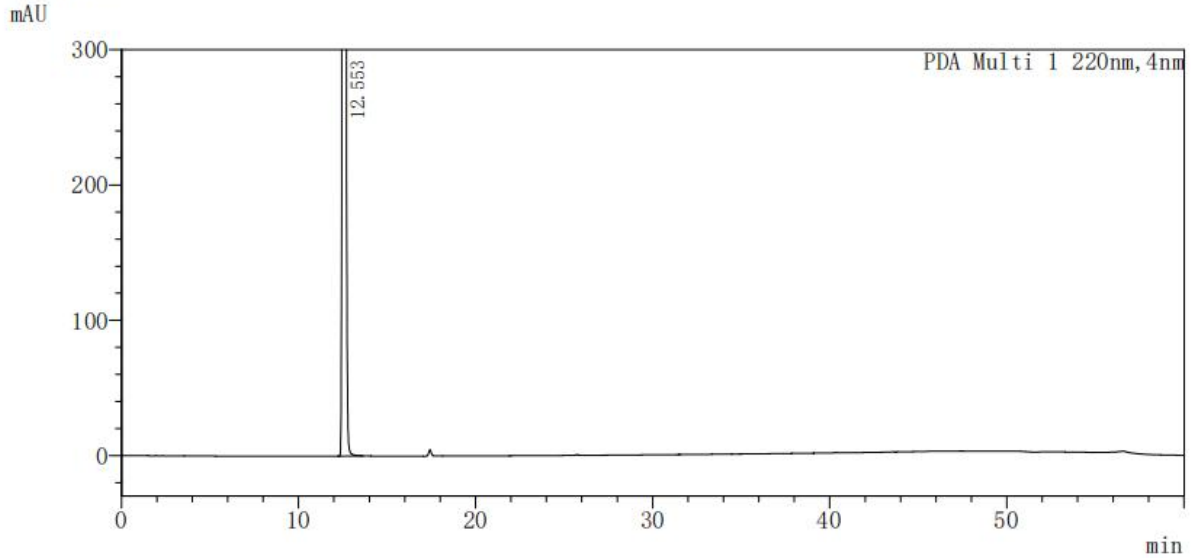
邮编: 211500

Web: www.welchmat.com



## (4) 杂质 C 溶液谱图

<色谱图>



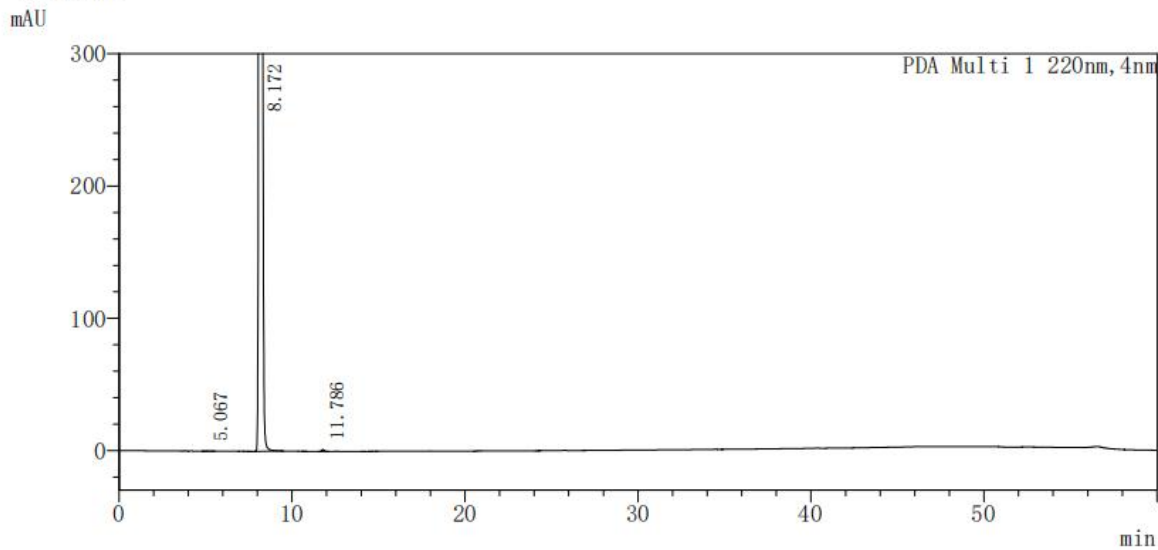
<峰表>

PDA Ch1 220nm

峰号	化合物名	保留时间	面积	高度	理论塔板数(USP)	拖尾因子	分离度(USP)
1		12.553	23728480	2664481	40016	1.223	—
总计			23728480	2664481			

## (5) 样品溶液谱图

<色谱图>



<峰表>

PDA Ch1 220nm

峰号	化合物名	保留时间	面积	高度	理论塔板数(USP)	拖尾因子	分离度(USP)
1		5.067	1150	94	3154	2.058	—
2		8.172	27750480	2864787	15060	1.170	9.900
3		11.786	12139	1340	34526	1.058	13.897
总计			27763769	2866221			

放大图:

声明: 除非另有说明, 此报告结果仅对该测试样品负责。本报告未经公司许可, 不可复制。

Add: 上海市松江区明南路85号启迪漕河泾(中山)科技园.紫荆园10号楼

Add: 浙江省金华市婺城区双林南街168号

Add: 江苏省南京市六合区天圣路22号F栋4楼

Tel: 400-810-6969

邮编: 201600

邮编: 321000

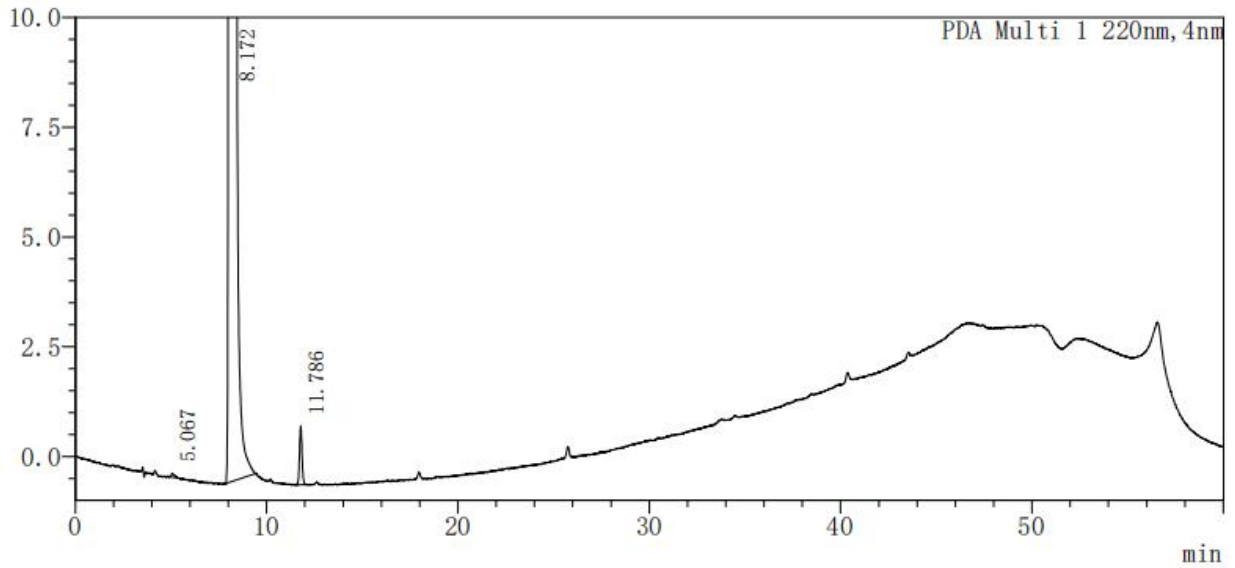
邮编: 211500

Web: www.welchmat.com



## <色谱图>

mAU



## <峰表>

PDA Ch1 220nm

峰号	化合物名	保留时间	面积	高度	理论塔板数(USP)	拖尾因子	分离度(USP)
1		5.067	1150	94	3154	2.058	—
2		8.172	27750480	2864787	15060	1.170	9.900
3		11.786	12139	1340	34526	1.058	13.897
总计			27763769	2866221			

### 3. 结论

使用 Ultimate® Polar-RP (4.6×250 mm, 5 μm), 在此色谱条件下, 能满足客户要求。

报告人: 韩冲冲

审阅人: 邹天骏