



测试报告

样品信息			
样品名称	YQ 对映异构体	样品性状	液体
收样日期	2025/7/07	测试期间	2025/7/17-7/18
测试成分及结构式			
/			
实验要求			
筛选合适色谱柱, 正常出峰, 分离度合格。			
参考方法			
客户			
试剂信息			
试剂名称	级别	品牌	
正己烷	色谱纯	月旭	
无水乙醇	色谱纯	月旭	
二乙胺	分析纯	阿拉丁	
仪器信息			
测试仪器		仪器型号	
高效液相色谱仪		WISys 5000	

1. 试验过程

1.1. 色谱条件

色谱柱:	Ultimate [®] Cellu-J (4.6×250 mm, 5 μm)
流动相:	正己烷-无水乙醇-二乙胺 (65:35:0.2)
流速:	1.0 mL/min
进样量:	20 μL
柱温:	/
检测器:	UV
检测波长:	250 nm

声明: 除非另有说明, 此报告结果仅对该测试样品负责。本报告未经公司许可, 不可复制。

Add: 上海市松江区明南路85号启迪漕河泾(中山)科技园.紫荆园10号楼

Add: 浙江省金华市婺城区双林南街168号

Add: 江苏省南京市六合区天圣路22号F栋4楼

Tel: 400-810-6969

邮编: 201600

邮编: 321000

邮编: 211500

Web: www.welchmat.com



注意事项	/
------	---

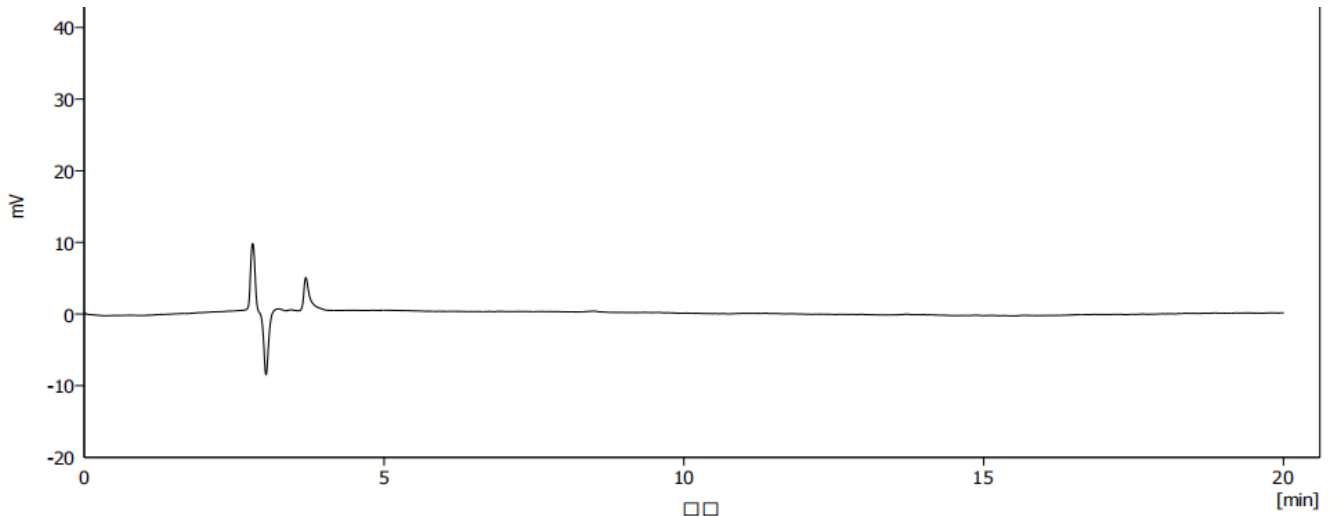
1.2. 溶液配制

1.2.1. 流动相配制

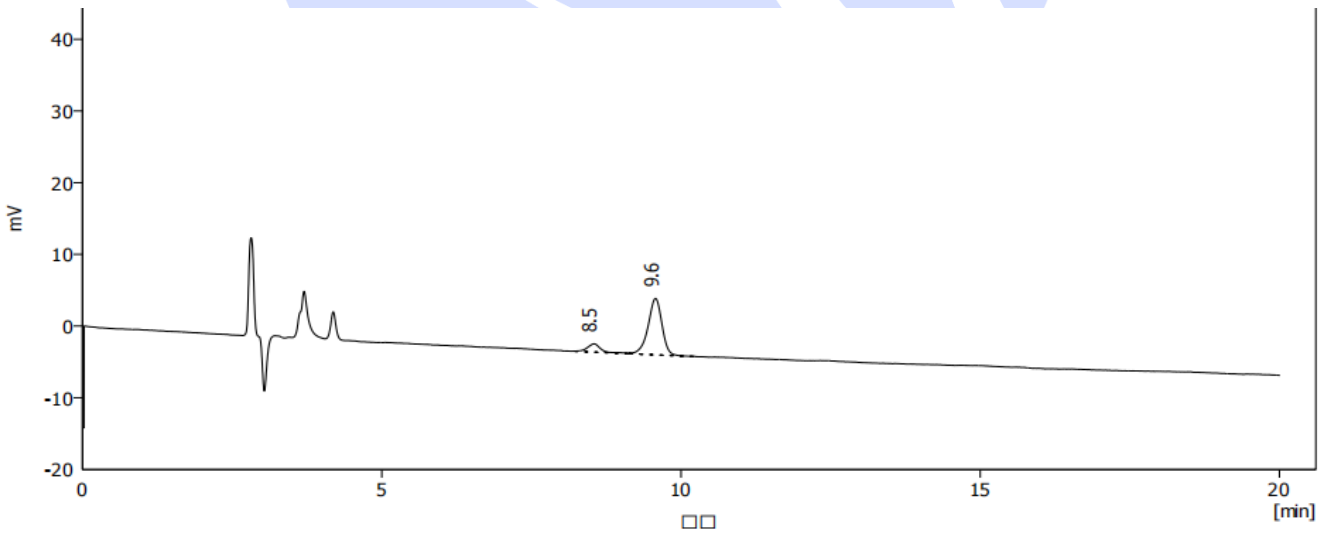
正己烷-无水乙醇-二乙胺 (65 : 35 : 0.2) : 取二乙胺 2 mL, 正己烷 650 mL, 无水乙醇 350 mL, 混匀, 超声, 即得。

2. 谱图和数据

(1) 空白溶液谱图



(2) YQ 定位溶液谱图



声明: 除非另有说明, 此报告结果仅对该测试样品负责。本报告未经公司许可, 不可复制。

Add: 上海市松江区明南路85号启迪漕河泾(中山)科技园紫荆园10号楼

Add: 浙江省金华市婺城区双林南街168号

Add: 江苏省南京市六合区天圣路22号F栋4楼

Tel: 400-810-6969

邮编: 201600

邮编: 321000

邮编: 211500

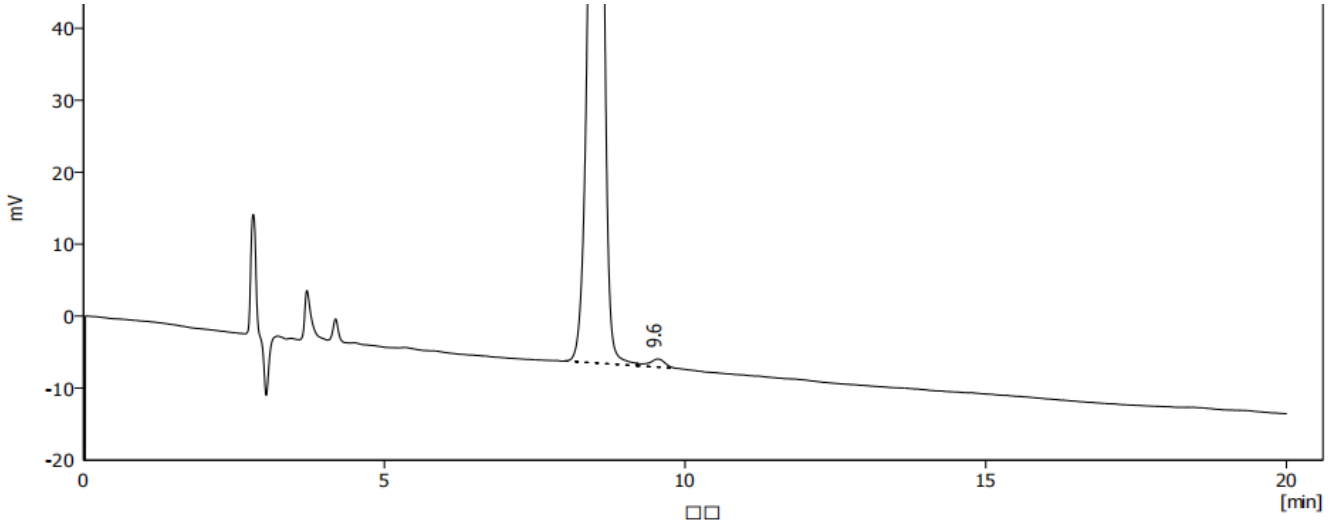
Web: www.welchmat.com



报告编号: 20250703-700

化合物名称	保留时间 [min]	峰面积 [mV.s]	面积 [%]	峰高 [mV]	对称/拖尾因子 [-]	分离度 [-]	柱效 [th. pl]
1	8.545	17.780	12.3	1.154	1.000		8617
2	9.577	127.103	87.7	7.875	0.902	2.646	8581
合计		144.883	100.0	9.030			

(3) YQ 系统溶液谱图



化合物名称	保留时间 [min]	峰面积 [mV.s]	面积 [%]	峰高 [mV]	对称/拖尾因子 [-]	分离度 [-]	柱效 [th. pl]
1	8.525	2388.095	99.1	169.306	0.934		8987
2	9.552	21.016	0.9	1.136	0.864	2.481	6603
合计		2409.112	100.0	170.442			

3. 结论

使用 Ultimate® Cellu-J (4.6×250 mm, 5 μm), 在此色谱条件下, 满足客户要求。

报告人: 韩冲冲

审阅人: 邹天骏

声明: 除非另有说明, 此报告结果仅对该测试样品负责。本报告未经公司许可, 不可复制。

Add: 上海市松江区明南路85号启迪漕河泾(中山)科技园.紫荆园10号楼

Add: 浙江省金华市婺城区双林南街168号

Add: 江苏省南京市六合区天圣路22号F栋4楼

Tel: 400-810-6969

邮编: 201600

邮编: 321000

邮编: 211500

Web: www.welchmat.com