



## 测试报告

样品信息			
样品名称	甲醛乙醛	样品性状	已配置溶液
收样日期	2025/08/22	测试期间	2025/08/23-2025/08/24
测试成分及结构式			
/			
实验要求			
所有物质正常出峰			
参考方法			
客户方法			
试剂信息			
试剂名称	级别	品牌	
乙腈	色谱纯	月旭	
仪器信息			
测试仪器		仪器型号	
高效液相色谱仪		赛默飞 U3000	

## 1. 试验过程

## 1.1. 色谱条件

色谱柱:	Ultimate®LP-C8 (4.6×250mm,5μm)
流动相:	A: 纯水 B: 乙腈
流速:	1.0 mL/min
进样量:	10 μL
柱温:	30°C
检测器:	UV

声明: 除非另有说明, 此报告结果仅对该测试样品负责。本报告未经公司许可, 不可复制。

Add:上海市松江区明南路85号启迪漕河泾(中山)科技园.紫荆园10号楼

Add:浙江省金华市婺城区双林南街168号

Add:江苏省南京市六合区天圣路22号F栋4楼

Tel:400-810-6969

邮编: 201600

邮编: 321000

邮编: 211500

Web:www.welchmat.com



检测器波长:	360 nm		
洗脱程序	Time	A	B
	0	50	50
	11	0	100
	11.5	50	50
	30	50	50
注意事项	/		

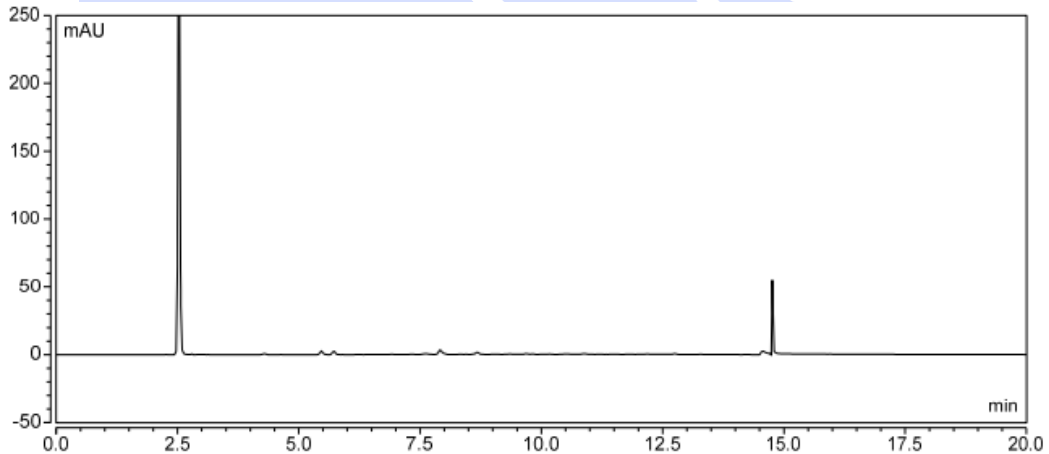
## 1.2. 溶液配制

### 1.2.1. 样品配置:

客户已配置

## 谱图和数据

### (1) 空白溶液



Integration Results							
No.	Peak Name	Retention Time min	Area mAU*min	Height mAU	Asymmetry (EP)	Resolution (EP)	Plates (EP)
<b>Total:</b>			<b>0.000</b>	<b>0.000</b>		<b>0.000</b>	<b>0.000</b>

### (2) 对照品溶液(甲醛 2,4 二硝基苯胺和乙醛 2,4 二硝基苯胺混合)

声明: 除非另有说明, 此报告结果仅对该测试样品负责。本报告未经公司许可, 不可复制。

Add: 上海市松江区明南路85号启迪漕河泾(中山)科技园.紫荆园10号楼

Add: 浙江省金华市婺城区双林南街168号

Add: 江苏省南京市六合区天圣路22号F栋4楼

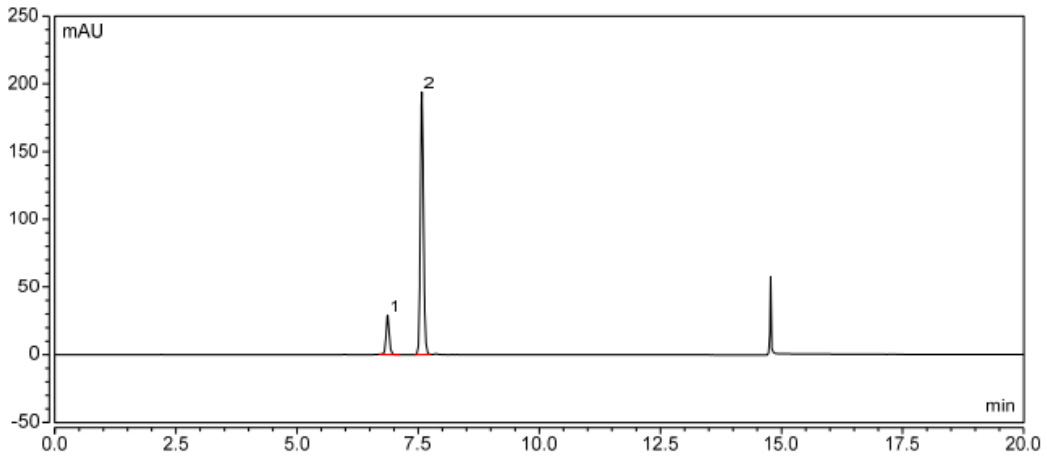
Tel: 400-810-6969

邮编: 201600

邮编: 321000

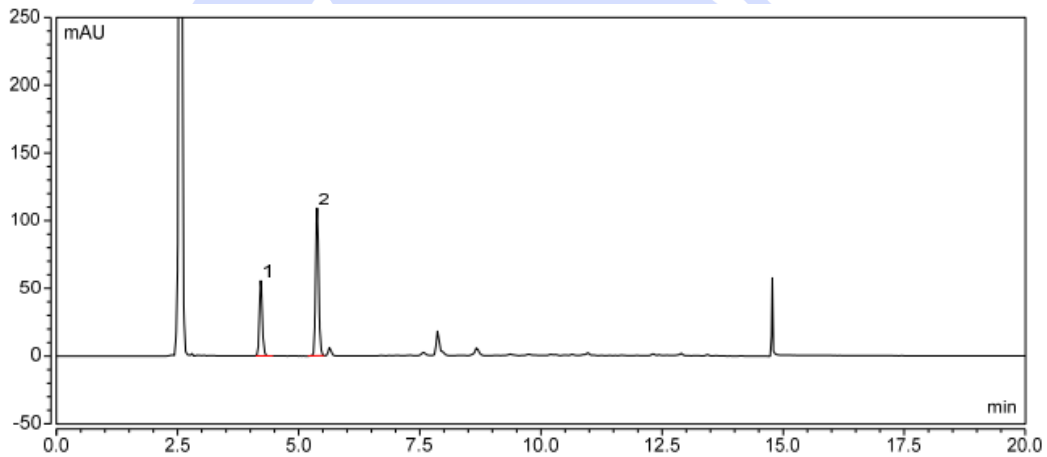
邮编: 211500

Web: www.welchmat.com



Integration Results							
No.	Peak Name	Retention Time min	Area mAU*min	Height mAU	Asymmetry (EP)	Resolution (EP)	Plates (EP)
1		6.870	2.187	28.952	1.06	6.08	56058
2		7.577	14.618	193.854	1.10	n.a.	66938
<b>Total:</b>			<b>16.805</b>	<b>222.806</b>		<b>6.077</b>	<b>122996.000</b>

### (3) 衍生溶液(甲醛、乙醛溶液混合后用 2,4-二硝基苯肼衍生)



Integration Results							
No.	Peak Name	Retention Time min	Area mAU*min	Height mAU	Asymmetry (EP)	Resolution (EP)	Plates (EP)
1		4.217	3.817	55.476	1.15	10.54	24931
2		5.380	7.995	109.040	1.10	n.a.	35291
<b>Total:</b>			<b>11.812</b>	<b>164.516</b>		<b>10.538</b>	<b>60222.000</b>

### (4) 供试品溶液

声明: 除非另有说明, 此报告结果仅对该测试样品负责。本报告未经公司许可, 不可复制。

Add: 上海市松江区明南路85号启迪漕河泾(中山)科技园.紫荆园10号楼

Add: 浙江省金华市婺城区双林南街168号

Add: 江苏省南京市六合区天圣路22号F栋4楼

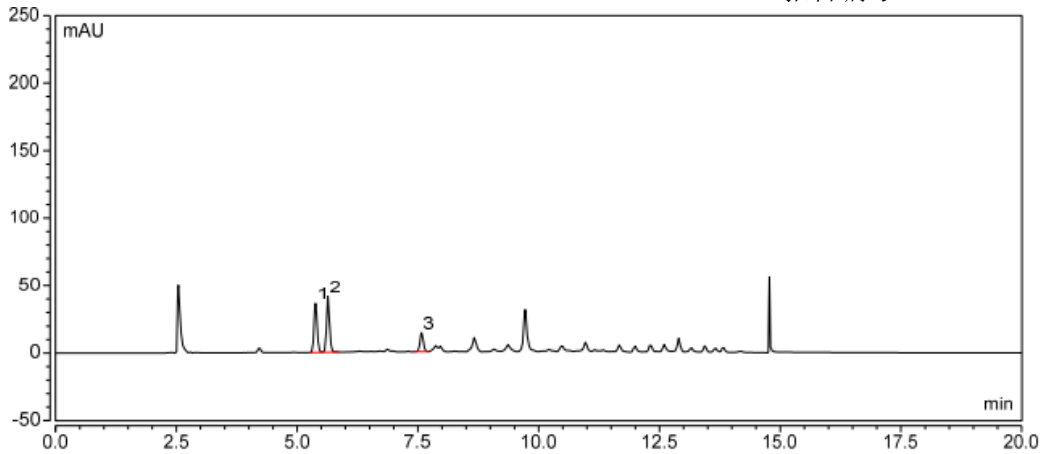
Tel: 400-810-6969

邮编: 201600

邮编: 321000

邮编: 211500

Web: www.welchmat.com



Integration Results							
No.	Peak Name	Retention Time min	Area mAU*min	Height mAU	Asymmetry (EP)	Resolution (EP)	Plates (EP)
1		5.380	2.596	36.299	1.13	2.33	37492
2		5.637	2.937	41.314	1.14	17.03	41896
3		7.577	1.087	14.117	1.08	n.a.	65668
Total:			6.620	91.730		19.358	145056.000

## 2. 结论

使用月旭 Ultimate® LP-C8 (4.6×250mm,5μm), 在此色谱条件下, 满足检测要求。

报告人: 肖心怡

审核人: 邹天骏

声明: 除非另有说明, 此报告结果仅对该测试样品负责。本报告未经公司许可, 不可复制。

Add: 上海市松江区明南路85号启迪漕河泾(中山)科技园.紫荆园10号楼

Add: 浙江省金华市婺城区双林南街168号

Add: 江苏省南京市六合区天圣路22号F栋4楼

Tel: 400-810-6969

Web: www.welchmat.com

邮编: 201600

邮编: 321000

邮编: 211500