



## 测试报告

样品信息			
样品名称	GCYY-2	样品性状	液体
收样日期	2025/07/28	测试期间	2025/08/06~08/07
测试成分及结构式			
/			
实验要求			
灵敏度溶液色谱图中, 二甲双胍峰和双胍胺峰的信噪比均应不小于 10, 对照品溶液色谱图中, 二甲双胍峰与双胍胺峰之间的分离度应不小于 10			
参考方法			
客户			
试剂信息			
试剂名称	级别	品牌	
磷酸二氢铵	分析纯	阿拉丁	
磷酸	分析纯	国药	
仪器信息			
测试仪器	仪器型号		
高效液相色谱仪	赛默飞 U3000		

## 1. 试验过程

## 1.1. 色谱条件

色谱柱:	Ultimate® XB-SCX (4.6×250mm, 5μm) (00212-31043)
流动相:	1.7%磷酸二氢铵的水溶液 (pH3.0)
流速:	1.0mL/min
进样量:	20μL

声明: 除非另有说明, 此报告结果仅对该测试样品负责。本报告未经公司许可, 不可复制。

Add: 上海市松江区明南路85号启迪漕河泾(中山)科技园.紫荆园10号楼

Add: 浙江省金华市婺城区双林南街168号

Add: 江苏省南京市六合区天圣路22号F栋4楼

Tel: 400-810-6969

Web: www.welchmat.com

邮编: 201600

邮编: 321000

邮编: 211500



柱温:	35°C
检测器:	UV
检测波长:	218nm
注意事项	/

## 1.2. 溶液配制

### 1.2.1. 流动相配制

流动相: 取 17.0g 磷酸二氢铵, 加入 1000mL 超纯水中, 混匀, 抽滤, 用磷酸调节 pH 至 3.0, 摇匀, 超声脱气, 即得。

1.2.2. 2-SN 溶液: 客户提供。

1.2.3. 2-STD 溶液: 客户提供。

1.2.4. 2-SP 溶液: 客户提供。



声明: 除非另有说明, 此报告结果仅对该测试样品负责。本报告未经公司许可, 不可复制。

Add: 上海市松江区明南路85号启迪漕河泾(中山)科技园.紫荆园10号楼

Add: 浙江省金华市婺城区双林南街168号

Add: 江苏省南京市六合区天圣路22号F栋4楼

Tel: 400-810-6969

邮编: 201600

邮编: 321000

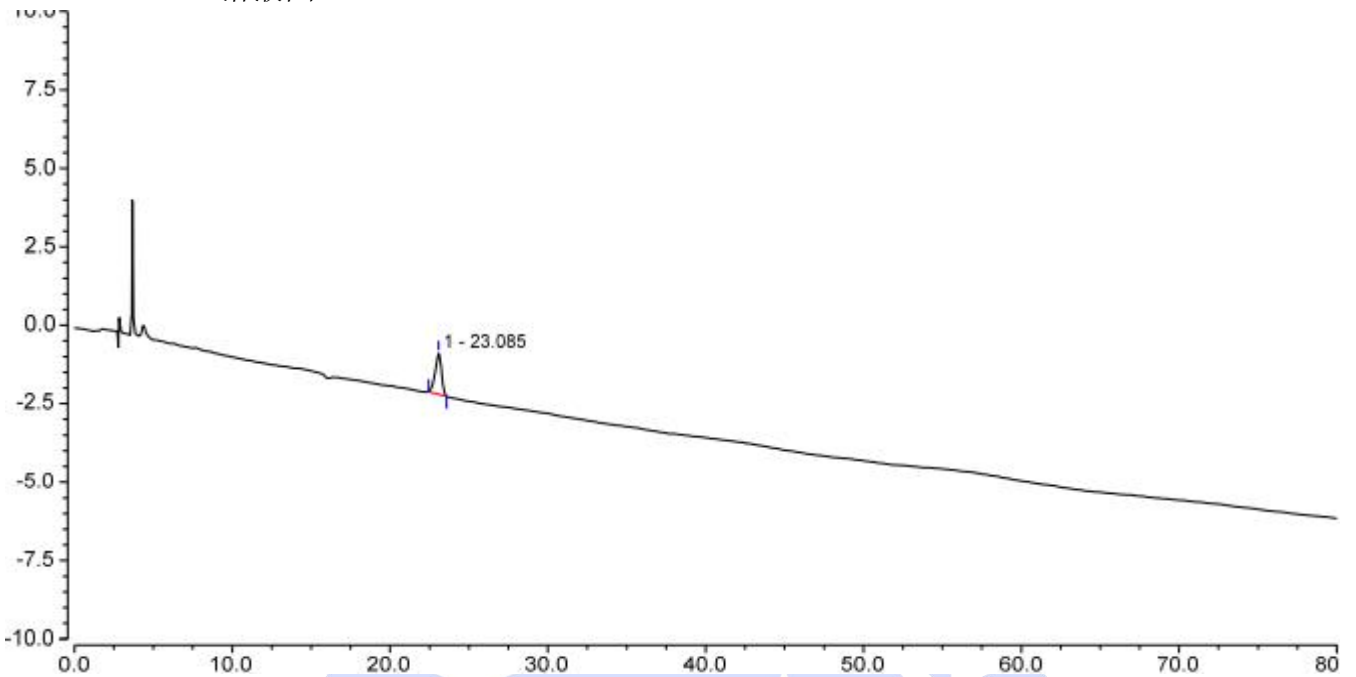
邮编: 211500

Web: www.welchmat.com



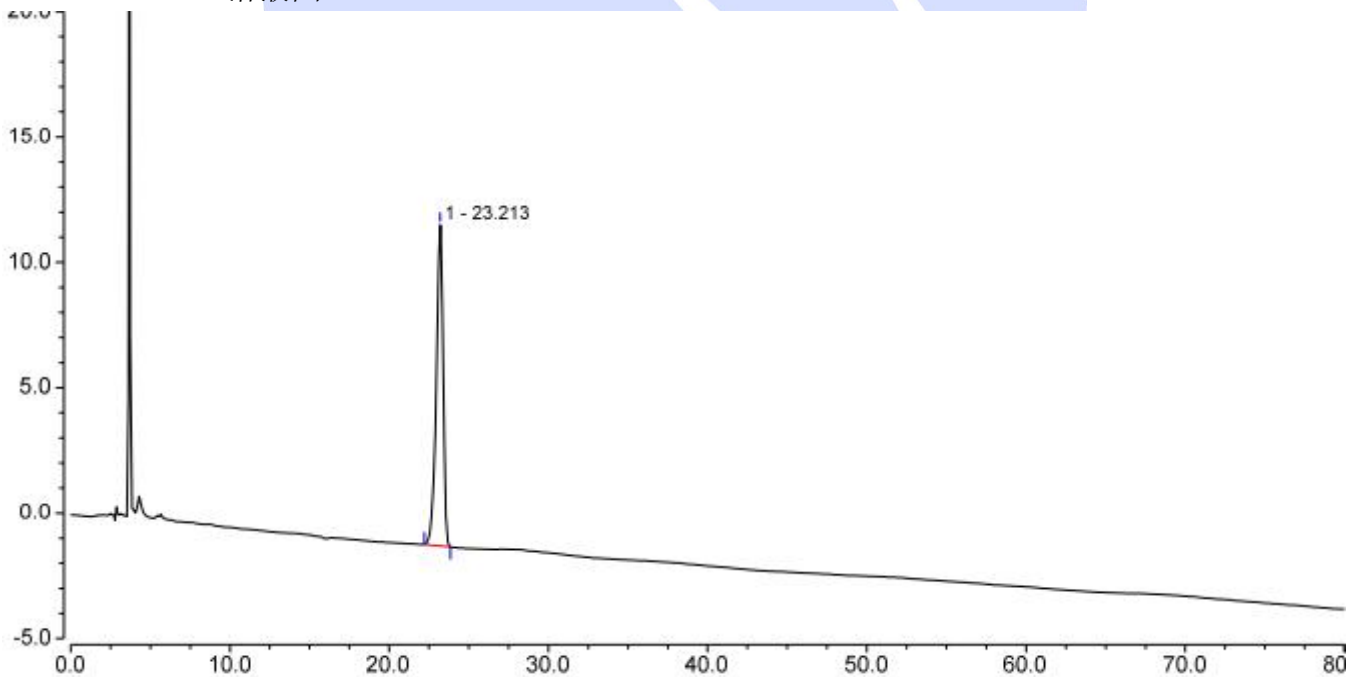
## 2. 谱图和数据

(1) 2-SN 溶液图



Integration Results							
No.	Peak Name	Retention Time min	Area mAU*min	Height mAU	Plates (EP)	Asymmetry (EP)	Resolution (EP)
1		23.085	0.601	1.303	16101	0.87	n.a.
Total:			0.601	1.303	16101.00	0.87	

(2) 2-STD 溶液图



Integration Results							
No.	Peak Name	Retention Time min	Area mAU*min	Height mAU	Plates (EP)	Asymmetry (EP)	Resolution (EP)
1		23.213	6.323	12.810	14922	0.82	n.a.
Total:			6.323	12.810	14922.00	0.82	

声明: 除非另有说明, 此报告结果仅对该测试样品负责。本报告未经公司许可, 不可复制。

Add: 上海市松江区明南路85号启迪漕河泾(中山)科技园.紫荆园10号楼

Add: 浙江省金华市婺城区双林南街168号

Add: 江苏省南京市六合区天圣路22号F栋4楼

Tel: 400-810-6969

邮编: 201600

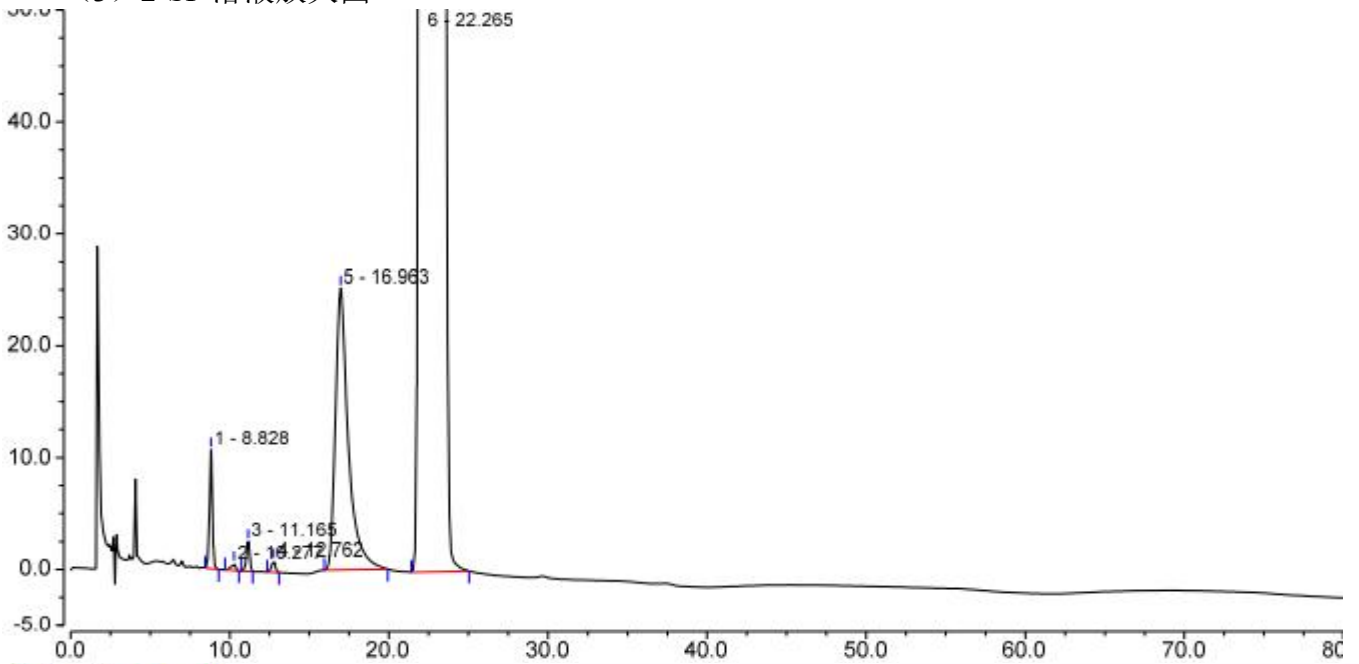
邮编: 321000

邮编: 211500

Web: www.welchmat.com

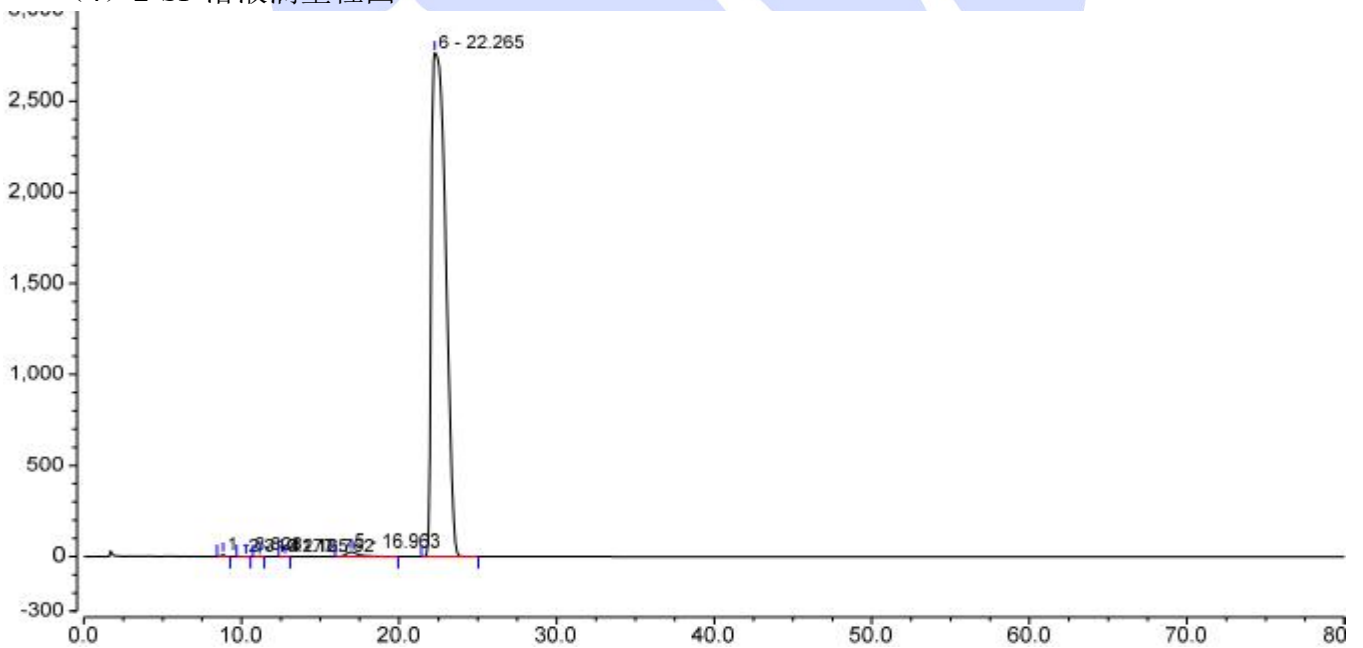


(3) 2-SP 溶液放大图



Integration Results							
No.	Peak Name	Retention Time min	Area mAU*min	Height mAU	Plates (EP)	Asymmetry (EP)	Resolution (EP)
1		8.828	2.240	10.631	11723	0.94	3.26
2		10.277	0.198	0.613	5283	0.73	1.94
3		11.165	0.615	2.683	16084	0.86	4.11
4		12.762	0.279	1.019	14336	0.88	4.77
5		16.963	23.534	25.175	2570	1.68	3.45
6		22.265	2864.598	2765.531	2614	2.14	n.a.
<b>Total:</b>			<b>2891.463</b>	<b>2805.651</b>	<b>52610.00</b>	<b>7.23</b>	

(4) 2-SP 溶液满量程图



声明: 除非另有说明, 此报告结果仅对该测试样品负责。本报告未经公司许可, 不可复制。

Add: 上海市松江区明南路85号启迪漕河泾(中山)科技园紫荆园10号楼

Add: 浙江省金华市婺城区双林南街168号

Add: 江苏省南京市六合区天圣路22号F栋4楼

Tel: 400-810-6969

邮编: 201600

邮编: 321000

邮编: 211500

Web: www.welchmat.com



### 3. 结论

使用月旭 Ultimate® XB-SCX (4.6×250mm, 5μm) (00212-31043), 在此色谱条件下, 能满足客户检测需求。



声明: 除非另有说明, 此报告结果仅对该测试样品负责。本报告未经公司许可, 不可复制。

Add: 上海市松江区明南路85号启迪漕河泾(中山)科技园.紫荆园10号楼

Add: 浙江省金华市婺城区双林南街168号

Add: 江苏省南京市六合区天圣路22号F栋4楼

Tel: 400-810-6969

邮编: 201600

邮编: 321000

邮编: 211500

Web: [www.welchmat.com](http://www.welchmat.com)