



Test report

测试报告

Sample Information 样品信息			
Sample Name 样品名称	Glucose (15%) Electrolyte Injection 葡萄糖 (15%) 电解质注射液	Sample properties 样品性状	Colorless and transparent solution 无色透明液体
Date of receipt 收样日期	2025/11/14	During testing 测试期间	2025/12/04~12/10
Test the ingredients and structural formula 测试成分及结构式			
/			
Experimental Requirements 实验要求			
Fructose, maltose, isomaltose and maltotriose can be determined. 果糖, 麦芽糖, 异麦芽糖, 麦芽三糖能够测定。 Glucose and its impurities before and after it can be baseline separated, and blank excipients do not interfere with its determination. 葡萄糖与其前后杂质能够基线分离, 空白辅料不干扰其测定。			
Reference Method 参考方法			
No 无			
Reagent information 试剂信息			
Reagent Name 试剂名称	Grade 级别	Brand 品牌	Item Number 货号

声明: 除非另有说明, 此报告结果仅对该测试样品负责。本报告未经公司许可, 不可复制。

Add:上海市松江区明南路85号启迪漕河泾(中山)科技园.紫荆园10号楼

Add:浙江省金华市婺城区双林南街168号

Add:江苏省南京市六合区天圣路22号F栋4楼

Tel:400-810-6969

邮编: 201600

邮编: 321000

邮编: 211500

Web:www.welchmat.com



Report No (报告编号): 20251107-1124-01

Acetonitrile 乙腈	Chromatographically pure 色谱纯	Welch 月旭	00814-01010
Instrument Information 仪器信息			
Test instruments 测试仪器		Instrument Model 仪器型号	
High Performance liquid chromatograph 高效液相色谱仪		Agilent 1260 (RID) 安捷伦 1260 (RID)	

1. Test process:

试验过程

1.1. Chromatographic conditions:

色谱条件

Chromatographic column: 色谱柱	Xtimate® NH ₂ (4.6×300mm, 5µm) 00103-21044
Mobile phase: 流动相	75 % acetonitrile 75%乙腈
Flow rate: 流速	1.0mL/min
Injection volume: 进样量	10µL
Column temperature: 柱温	30°C
Detector: 检测器	RID
Detection wavelength: 检测波长:	RID detector temperature: 30°C RID 检测器温度: 30°C
Notes: 注意事项	/

1.2. Solution preparation (溶液配制)

1.2.1. Preparation of mobile phase (流动相配制)

声明: 除非另有说明, 此报告结果仅对该测试样品负责。本报告未经公司许可, 不可复制。

Add:上海市松江区明南路85号启迪漕河泾(中山)科技园.紫荆园10号楼

Add:浙江省金华市婺城区双林南街168号

Add:江苏省南京市六合区天圣路22号F栋4楼

Tel:400-810-6969

邮编: 201600

邮编: 321000

邮编: 211500

Web:www.welchmat.com



Report No (报告编号): 20251107-1124-01

Take 250mL of ultrapure water, add 750mL of chromatographic grade acetonitrile, and degas by ultrasonic waves.

取 250mL 超纯水, 加入 750mL 色谱级乙腈, 混匀, 超声脱气, 即得。

1.2.2. Blank excipient solution (空白辅料溶液):

Take 200 μ L of the blank excipient solution, add 800 μ L of ultrapure water, and shake well.

取空白辅料溶液 200 μ L, 加入 800 μ L 超纯水, 摇匀, 即得。

1.2.3. Mixed standard solution (混标溶液):

Take approximately 2.5mg of fructose, glucose, maltose, isomaltose, and maltotriose, respectively, dissolve each in 1mL of ultrapure water, and mix well. Take 200 μ L of each of the above five solutions, and mix well.

分别取果糖、葡萄糖、麦芽糖、异麦芽糖、麦芽三糖约 2.5mg, 分别加入 1mL 超纯水溶解, 混匀。取上述五种溶液各 200 μ L, 摇匀, 即得。

1.2.4. Test solution (供试品溶液):

Take 200 μ L of the test solution, add 800 μ L of ultrapure water, and shake well.

取供试品溶液 200 μ L, 加入 800 μ L 超纯水, 摇匀, 即得。

1.2.5. Test addition standard solution (供试加标溶液):

Take 200 μ L of the test solution, add 40 μ L of fructose solution, 100 μ L maltose solution, 400 μ L of isomaltose solution, 200 μ L of maltotriose solution, and dilute with ultrapure water to 1mL, and shake well.

取供试品溶液 200 μ L, 加入 40 μ L 果糖溶液、100 μ L 麦芽糖溶液、400 μ L 异麦芽糖溶液、200 μ L 麦芽三糖溶液, 加超纯水稀释至 1mL, 摇匀, 即得。

2. Chromatogram and data (谱图和数据)

声明: 除非另有说明, 此报告结果仅对该测试样品负责。本报告未经公司许可, 不可复制。

Add: 上海市松江区明南路85号启迪漕河泾(中山)科技园.紫荆园10号楼

Add: 浙江省金华市婺城区双林南街168号

Add: 江苏省南京市六合区天圣路22号F栋4楼

Tel: 400-810-6969

邮编: 201600

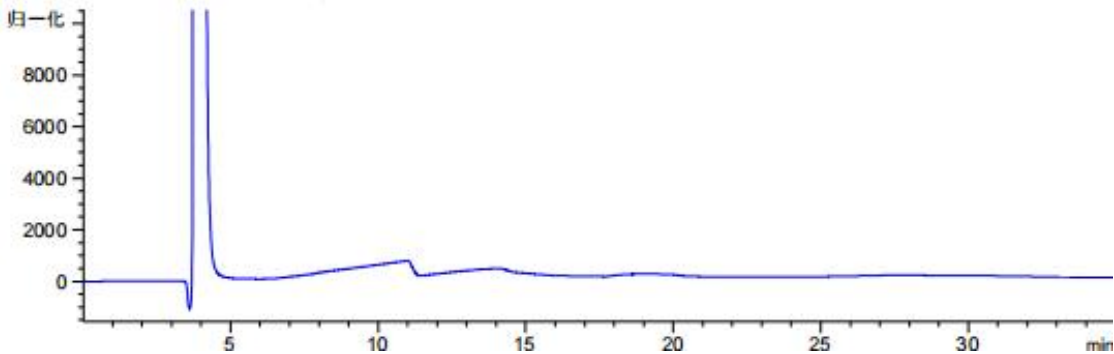
邮编: 321000

邮编: 211500

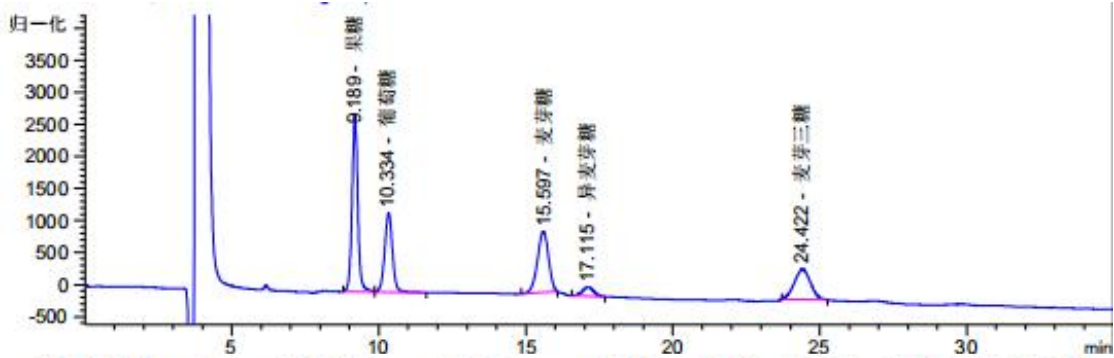
Web: www.welchmat.com



(1) Blank excipient solution (空白辅料溶液)

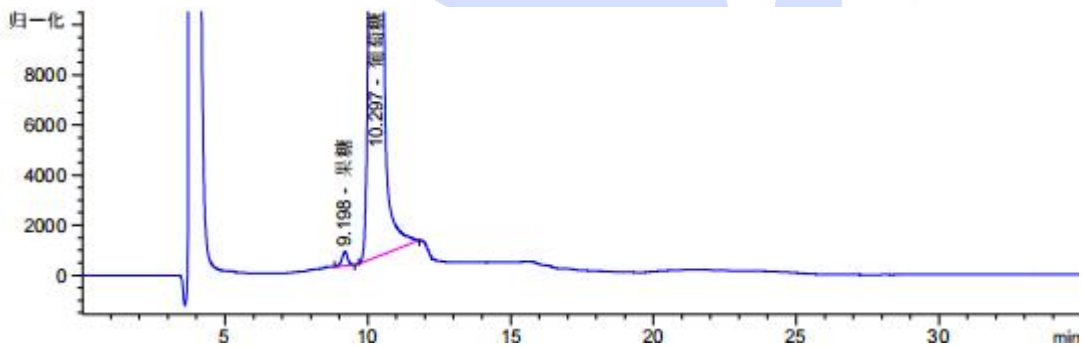


(2) Mixed standard solution (混标溶液)



保留时间 [min]	k'	峰面积 [nRIU*s]	峰高 [nRIU]	对称 因子	峰宽 [min]	塔板数	分离度	选择性
9.189	-	3.75204e4	2729.08618	0.93	0.1968	12076	-	-
10.334	-	2.28932e4	1231.95288	0.96	0.2736	7902	2.86	1.12
15.597	-	2.50351e4	952.34454	1.10	0.4056	8191	9.10	1.51
17.115	-	3316.36865	139.84602	0.00	0.4068	9807	2.20	1.10
24.422	-	1.81944e4	477.67969	1.04	0.5904	9480	8.61	1.43

(3) Magnification view of the test solution (供试品溶液放大图)



声明: 除非另有说明, 此报告结果仅对该测试样品负责。本报告未经公司许可, 不可复制。

Add:上海市松江区明南路85号启迪漕河泾(中山)科技园.紫荆园10号楼

Add:浙江省金华市婺城区双林南街168号

Add:江苏省南京市六合区天圣路22号F栋4楼

Tel:400-810-6969

Web:www.welchmat.com

邮编: 201600

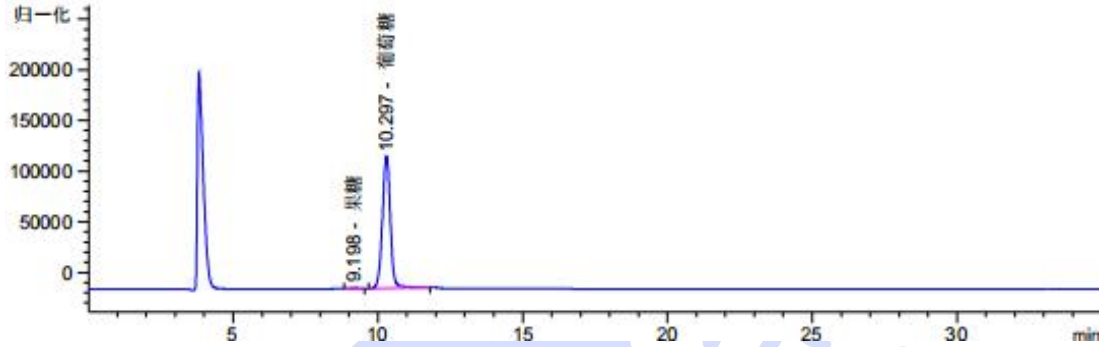
邮编: 321000

邮编: 211500

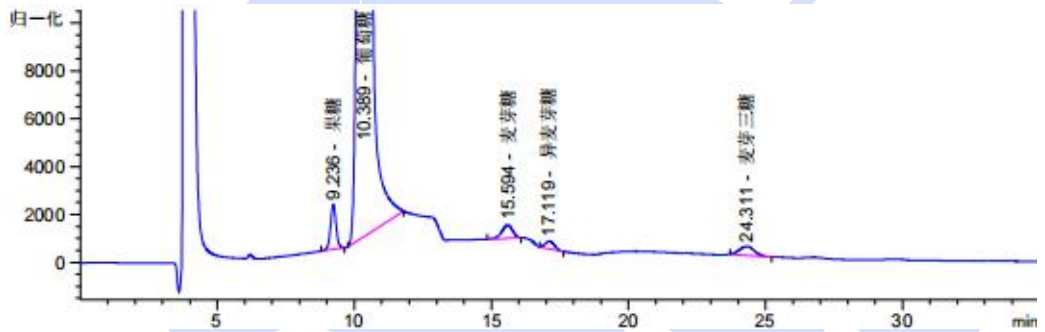


保留时间 [min]	k'	峰面积 [nRIU*s]	峰高 [nRIU]	对称 因子	峰宽 [min]	塔板数	分离度	选择性
9.198	-	7458.34814	554.09247	1.05	0.2088	10752	-	-
10.297	-	2.11076e6	1.09866e5	0.99	0.2905	6967	2.59	1.12

(4) Full scale of the test solution (供试品溶液满量程)

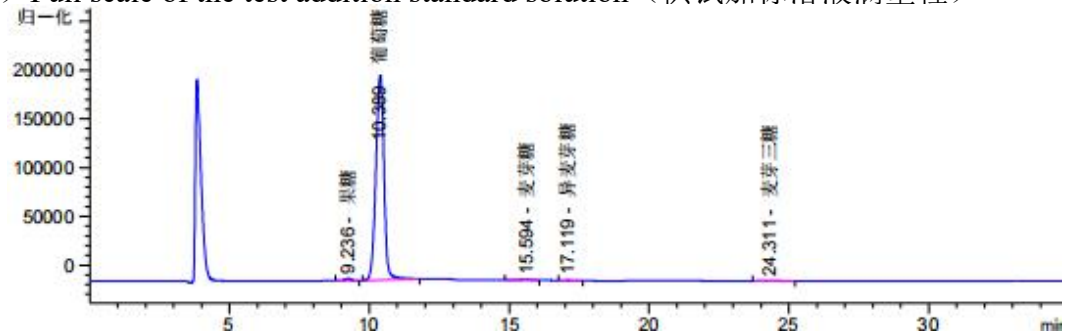


(5) Magnification view of the test addition standard solution (供试品加标溶液放大图)



保留时间 [min]	k'	峰面积 [nRIU*s]	峰高 [nRIU]	对称 因子	峰宽 [min]	塔板数	分离度	选择性
9.236	-	2.64215e4	1871.01978	0.97	0.2142	10306	-	-
10.389	-	3.54374e6	1.75894e5	1.07	0.3096	6240	2.59	1.12
15.594	-	1.54533e4	567.85565	1.16	0.4176	7727	8.41	1.50
17.119	-	7679.22070	327.56458	0.83	0.3924	10548	2.21	1.10
24.311	-	1.36795e4	370.21033	0.91	0.5976	9166	8.54	1.42

(6) Full scale of the test addition standard solution (供试加标溶液满量程)



声明: 除非另有说明, 此报告结果仅对该测试样品负责。本报告未经公司许可, 不可复制。

Add:上海市松江区明南路85号启迪漕河泾(中山)科技园紫荆园10号楼

Add:浙江省金华市婺城区双林南街168号

Add:江苏省南京市六合区天圣路22号F栋4楼

Tel:400-810-6969

Web:www.welchmat.com

邮编: 201600

邮编: 321000

邮编: 211500



3. Conclusion (结论)

Using Welch Xtimate[®] NH₂ (4.6×300mm, 5μm), the detection requirements of the customer can be met under these chromatographic conditions.

使用月旭 Xtimate[®] NH₂ (4.6×300mm, 5μm), 在此色谱条件下, 能满足客户检测需求。



声明: 除非另有说明, 此报告结果仅对该测试样品负责。本报告未经公司许可, 不可复制。

Add: 上海市松江区明南路85号启迪漕河泾(中山)科技园.紫荆园10号楼

Add: 浙江省金华市婺城区双林南街168号

Add: 江苏省南京市六合区天圣路22号F栋4楼

Tel: 400-810-6969

邮编: 201600

邮编: 321000

邮编: 211500

Web: www.welchmat.com