



Test report

测试报告

Sample Information			
样品信息			
Sample Name 样品名称	Berberine Hydrochloride 盐酸小檗碱	Sample properties 样品性状	Solid 固体
Date of receipt 收样日期	2025/11/30	During testing 测试期间	2025/12/05 ~ 2025/12/08
Test the ingredients and structural formula			
测试成分及结构式			
 <p>Cl⁻</p> <p>Berberine Hydrochloride (盐酸小檗碱)</p>			
Experimental Requirements			
实验要求			
Analyze the berberine hydrochloride test solution in accordance with the customer's method, with the requirement that the main component achieves baseline separation from the adjacent subsequent impurity. 按照客户方法分析盐酸小檗碱供试品溶液, 要求主物质与后相邻杂质基线分离			
Reference Method			
参考方法			
Customer's method 客户方法			
Reagent information			
试剂信息			
Reagent Name 试剂名称	Grade 级别	Brand 品牌	Article Number 货号

声明: 除非另有说明, 此报告结果仅对该测试样品负责。本报告未经公司许可, 不可复制。

Add:上海市松江区明南路85号启迪漕河泾(中山)科技园.紫荆园10号楼

Add:浙江省金华市婺城区双林南街168号

Add:江苏省南京市六合区天圣路22号F栋4楼

Tel:400-810-6969

邮编: 201600

邮编: 321000

邮编: 211500

Web:www.welchmat.com



Water 水	Ultrapure water 超纯水	Welch 月旭	/
Acetonitrile 乙腈	HPLC 色谱级	Welch 月旭	00814-01010
Ammonium Dihydrogen Phosphate 磷酸二氢铵	AR 分析级	Aladdin 阿拉丁	/
Phosphoric acid 磷酸	AR 分析级	Aladdin 阿拉丁	/
Instrument Information 仪器信息			
Test instruments 测试仪器		Instrument Model 仪器型号	
High Performance liquid chromatograph 高效液相色谱仪		Agilent 1260	

1. Test process:

试验过程

1.1. Chromatographic conditions:

色谱条件

Chromatographic column: 色谱柱	Xtimate C18 (4.6×250mm,5μm) PN: 00101-21043 SN:60240601894	
	Xtimate C18 (4.6×250mm,5μm) PN: 00101-21043 SN:60250904114	
Mobile phase: 流动相	0.01 mol/L Ammonium Dihydrogen Phosphate Solution : Acetonitrile = 75:25 0.01mol/L 磷酸二氢铵溶液: 乙腈=75:25	
Flow rate: 流速	1.0 mL/min	
Injection volume: 进样量	10 μL	
Column temperature: 柱温	25 °C	
Detector: 检测器	UV	
Detection wavelength : 检测器波长	345 nm	
Isocratic Program :	Time (min) 时间 (分钟)	Mobile phase: 流动相

声明: 除非另有说明, 此报告结果仅对该测试样品负责。本报告未经公司许可, 不可复制。

Add:上海市松江区明南路85号启迪漕河泾(中山)科技园.紫荆园10号楼

Add:浙江省金华市婺城区双林南街168号

Add:江苏省南京市六合区天圣路22号F栋4楼

Tel:400-810-6969

邮编: 201600

邮编: 321000

邮编: 211500

Web:www.welchmat.com



等度程序	0	100 %
	40	100 %
Notes 注意事项	/	

1.2. Solution preparation (溶液配制)

1.2.1. Preparation of mobile phase (流动相配制):

Mobile phase : Weigh 1.15 g of ammonium dihydrogen phosphate and dissolve it completely in 1000 ml of purified water. Adjust the pH of the solution to 2.8 with phosphoric acid, mix well and filter. Measure 750 ml of the resulting solution, mix it with 250 ml of acetonitrile, homogenize the mixture and sonicate it to obtain the final solution.

流动相: 称取 1.15g 磷酸二氢铵至 1000ml 纯水中, 充分溶解后用磷酸调节 pH 至 2.8, 混匀抽滤后取 750ml 与 250ml 乙腈混合, 混匀超声即得。

1.2.2. Blank solution、Diluent (空白溶液、稀释剂):

Mobile phase (流动相)

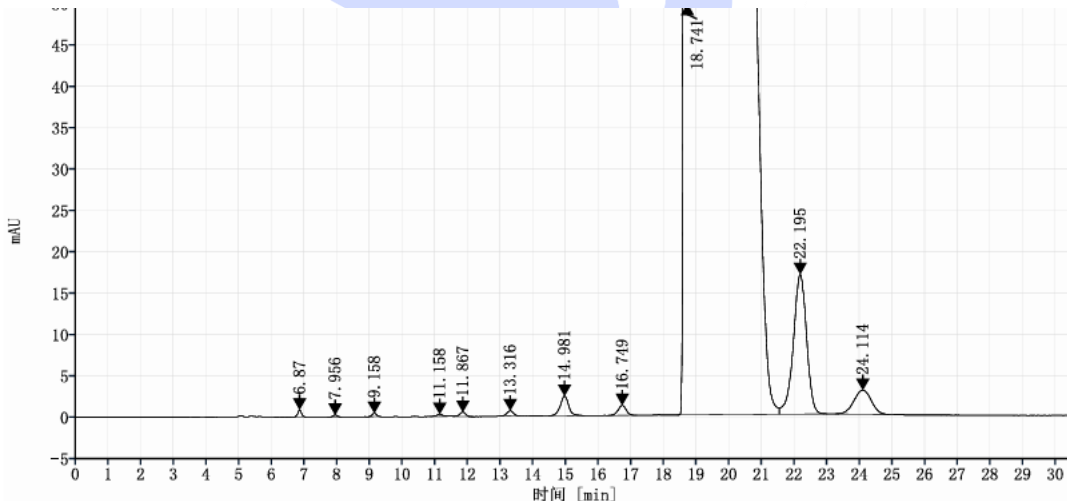
1.2.3. Test solution: Weigh 10 mg of the test substance into a 10 ml volumetric flask, dissolve and dilute it to the mark with the mobile phase, then mix well to obtain the solution.

供试品溶液: 称取供试品 10mg 于 10ml 容量瓶中, 流动相溶解并稀释至刻度, 混匀即得。

2. Chromatogram and data (谱图和数据)

(1) Analysis spectrum of Test solution by coloum SN60240601894

(色谱柱 SN60240601894 供试品溶液分析图谱):



声明: 除非另有说明, 此报告结果仅对该测试样品负责。本报告未经公司许可, 不可复制。

Add: 上海市松江区明南路85号启迪漕河泾(中山)科技园.紫荆园10号楼

Add: 浙江省金华市婺城区双林南街168号

Add: 江苏省南京市六合区天圣路22号F栋4楼

Tel: 400-810-6969

邮编: 201600

邮编: 321000

邮编: 211500

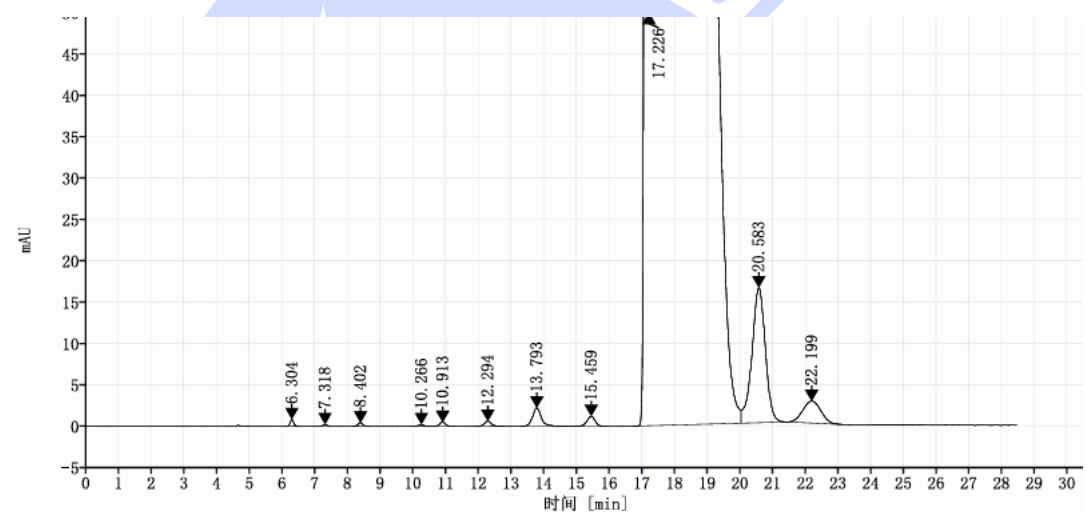
Web: www.welchmat.com



信号: DAD1A, Sig=345, 4 Ref=off

名称	保留时间 [min]	峰面积	峰面积%	峰高	塔板数	分离度	拖尾因子
	6.870	6.40	0.01	0.835	18420		1.04
	7.956	1.82	0.00	0.221	21136	5.19	1.04
	9.158	3.85	0.01	0.402	19749	5.06	0.98
	11.158	3.19	0.01	0.248	17723	6.62	1.02
	11.867	6.54	0.01	0.527	21055	2.10	0.87
	13.316	8.66	0.02	0.636	22062	4.20	1.03
	14.981	42.63	0.09	2.382	18148	4.07	1.01
	16.749	20.48	0.04	1.203	22127	3.90	0.99
	18.741	47451.00	98.59	659.070	1460	2.11	7.71
	22.195	476.89	0.99	16.894	14919	3.19	0.90
	24.114	107.94	0.22	2.910	9458	2.23	0.95
总和		48129.40					

(2) Analysis spectrum of Test solution by coloum SN60250904114
(色谱柱 SN60250904114 供试品溶液分析图谱):



信号: DAD1A, Sig=345, 4 Ref=off

名称	保留时间 [min]	峰面积	峰面积%	峰高	塔板数	分离度	拖尾因子
	6.304	6.62	0.01	0.838	15795		1.06
	7.318	1.86	0.00	0.224	16822	4.78	0.98
	8.402	4.80	0.01	0.439	15265	4.35	0.90
	10.266	2.51	0.01	0.216	17856	6.51	0.88
	10.913	6.42	0.01	0.517	17889	2.08	0.96
	12.294	10.45	0.02	0.634	16621	3.86	1.35
	13.793	41.51	0.09	2.223	14688	3.53	1.16
	15.459	20.23	0.04	1.193	19168	3.65	0.93
	17.226	47457.32	98.62	667.938	1296	1.86	6.57
	20.583	467.64	0.97	16.349	12734	3.06	0.95
	22.199	102.64	0.21	2.656	7206	1.82	0.89
总和		48122.00					

声明: 除非另有说明, 此报告结果仅对该测试样品负责。本报告未经公司许可, 不可复制。

Add:上海市松江区明南路85号启迪漕河泾(中山)科技园.紫荆园10号楼

Add:浙江省金华市婺城区双林南街168号

Add:江苏省南京市六合区天圣路22号F栋4楼

Tel:400-810-6969

Web:www.welchmat.com

邮编: 201600

邮编: 321000

邮编: 211500



3. Conclusion (结论)

Using Welch Xtimate C18 (4.6×250mm, 5μm) analyzed test solution under this chromatographic condition, The resolution between the main component peak and the adjacent subsequent impurity peak is all greater than 1.5, which meets the customer's testing requirements.

使用月旭色谱柱 Xtimate C18 (4.6×250mm, 5μm) 在此色谱条件下测试供试品溶液, 其中主物质峰与后相邻杂质分离度均大于 1.5, 满足客户检测需求。

Report signature (报告签字)

Tester(测试): Jeff (王祝超)

Date (日期): 2025/12/18

Reviewer(审核): Yana (杨旸)

Date (日期): 2025/12/18