



测试报告

样品信息			
样品名称	茯苓	样品性状	液体
收样日期	2025/10/22	测试期间	2025/10/24
测试成分及结构式			
/			
实验要求			
测试样品峰型异常情况			
参考方法			
中国药典 2025 版 一部			
试剂信息			
试剂名称	级别	品牌	
乙腈	色谱纯	月旭	
仪器信息			
测试仪器		仪器型号	
高效液相色谱仪		安捷伦 1260 (蒸发光)	

1. 试验过程

1.1. 色谱条件

色谱柱:	Advanchrom® Amine (4.6×250mm, 5μm)
流动相:	水/乙腈=20/80
流速:	1mL/min
进样量:	供试品: 5μL
柱温:	30°C
检测器:	ELSD

声明: 除非另有说明, 此报告结果仅对该测试样品负责。本报告未经公司许可, 不可复制。

Add: 上海市松江区明南路85号启迪漕河泾(中山)科技园.紫荆园10号楼

Add: 浙江省金华市婺城区双林南街168号

Add: 江苏省南京市六合区天圣路22号F栋4楼

Tel: 400-810-6969

Web: www.welchmat.com

邮编: 201600

邮编: 321000

邮编: 211500



检测条件:	T _{漂移管} =80°C V _{载气流速} =1.6 SLM
注意事项	/

1.2. 溶液配制

1.2.1. 流动相配制

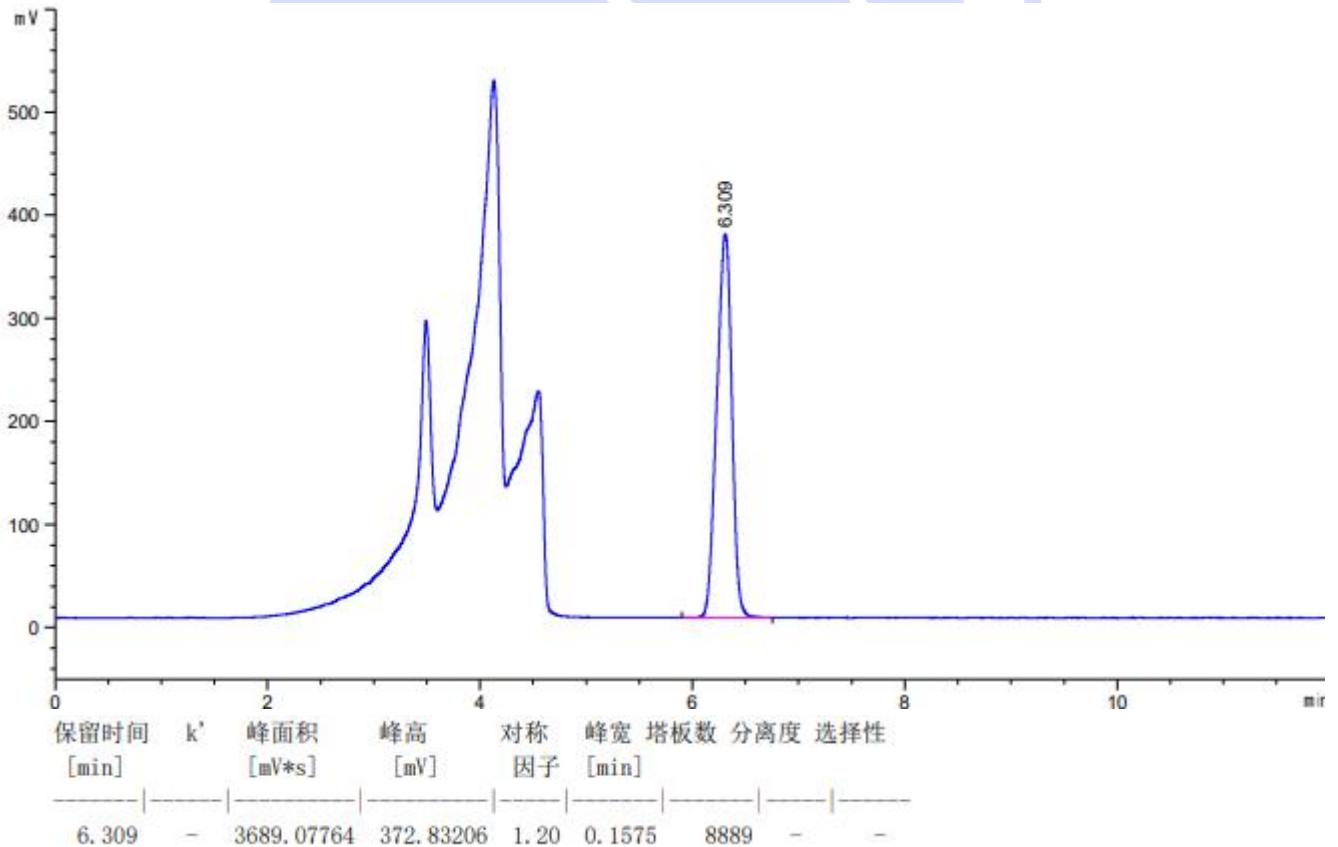
流动相 A: 取超纯水, 超声脱气, 即得。

流动相 B: 取色谱级乙腈, 超声脱气, 即得。

1.2.2. 供试品溶液: 取客户提供样品, 打碎研细, 取 0.5g, 置具塞锥形瓶中, 加入 0.5mol/L 的氢氧化钠溶液 25mL, 密塞, 冰水浴超声处理 45 分钟, 滤过, 吸取续滤液 1mL, 置具塞锥形瓶中, 加入 1.0mol/L 盐酸溶液 0.5mL, 涡旋 30 秒至充分混匀, 加入 7.0mol/L 三氟乙酸溶液 6.0mL, 于 110°C 水解 6 小时, 冷却至室温, 回收溶剂至干。残渣加水溶解, 转移至 10mL 量瓶中, 并稀释至刻度, 摇匀, 滤过, 取续滤液, 即得。

2. 谱图和数据

(1) 供试品溶液图



声明: 除非另有说明, 此报告结果仅对该测试样品负责。本报告未经公司许可, 不可复制。

Add: 上海市松江区明南路85号启迪漕河泾(中山)科技园.紫荆园10号楼

Add: 浙江省金华市婺城区双林南街168号

Add: 江苏省南京市六合区天圣路22号F栋4楼

Tel: 400-810-6969

邮编: 201600

邮编: 321000

邮编: 211500

Web: www.welchmat.com



3. 结论

使用月旭 Advanchrom® Amine (4.6×250mm, 5μm), 在此色谱条件下, 能满足客户检测需求。



声明: 除非另有说明, 此报告结果仅对该测试样品负责。本报告未经公司许可, 不可复制。

Add: 上海市松江区明南路85号启迪漕河泾(中山)科技园.紫荆园10号楼

Add: 浙江省金华市婺城区双林南街168号

Add: 江苏省南京市六合区天圣路22号F栋4楼

Tel: 400-810-6969

邮编: 201600

邮编: 321000

邮编: 211500

Web: www.welchmat.com