



Test report

测试报告

Sample Information			
样品信息			
Sample Name 样品名称	polypeptide 多肽	Sample properties 样品性状	Liquid 液体
Date of receipt 收样日期	2025/10/31	During testing 测试期间	2025/11/07 ~ 2025/11/10
Test ingredients and structural formula			
测试成分及结构式			
Experimental Requirements			
实验要求			
Develop a method to separate peptides, isolating the main substance from impurities 开发方法分离多肽, 将主物质与杂质分开			
Reference Method			
参考方法			
无			
Reagent information			
试剂信息			
Reagent Name 试剂名称	Grade 级别	Brand 品牌	
Water 水	Ultrapure water 超纯水	Welch 月旭	
Acetonitrile 乙腈	HPLC 色谱级	Welch 月旭	
phosphoric acid 磷酸	AR 分析级	aladdin 阿拉丁	

声明: 除非另有说明, 此报告结果仅对该测试样品负责。本报告未经公司许可, 不可复制。

Add: 上海市松江区明南路85号启迪漕河泾(中山)科技园.紫荆园10号楼

Add: 浙江省金华市婺城区双林南街168号

Add: 江苏省南京市六合区天圣路22号F栋4楼

Tel: 400-810-6969

邮编: 201600

邮编: 321000

邮编: 211500

Web: www.welchmat.com



Anhydrous sodium dihydrogen phosphate 无水磷酸二氢钠	AR 分析级	aladdin 阿拉丁
Instrument Information 仪器信息		
Test instruments 测试仪器	Instrument Model 仪器型号	
High Performance liquid chromatograph 高效液相色谱仪	Agilent 1260 Infinity II	

1. Test process (试验过程)

1.1. Chromatographic conditions (色谱条件)

Chromatographic column: 色谱柱	Ultimate LP-C8 (4.6×250mm,3μm) or Ultimate LP-C18 (4.6×250mm,3μm)		
Mobile phase: 流动相	Mobile phase A: 300mM sodium dihydrogen phosphate (pH2.5) A相: 300mM 磷酸二氢钠 (pH2.5) Mobile phase B: Acetonitrile B相: 乙腈		
Flow rate: 流速	1.0 mL/min		
Injection volume: 进样量	20 μL		
Column temperature: 柱温	35 °C		
Detector: 检测器	UV		
Detection Wavelength: 检测波长	226nm		
Gradient program: 梯度程序	Time (min) 时间 (分钟)	A (%)	B(%)
	0	90	10
	65	75	25
	66	90	10
	75	90	10
Notes 注意事项	/		

1.2. Solution Preparation (溶液配制)

声明: 除非另有说明, 此报告结果仅对该测试样品负责。本报告未经公司许可, 不可复制。

Add: 上海市松江区明南路85号启迪漕河泾(中山)科技园.紫荆园10号楼

Add: 浙江省金华市婺城区双林南街168号

Add: 江苏省南京市六合区天圣路22号F栋4楼

Tel: 400-810-6969

邮编: 201600

邮编: 321000

邮编: 211500

Web: www.welchmat.com



1.2.1. Preparation of mobile phase (流动相配制):

Mobile phase A: Take 36g of anhydrous disodium hydrogen phosphate, dissolve it in 950ml of water, adjust the pH to 2.5 with phosphoric acid, dilute to 1000ml with water, mix well, and the solution is obtained

流动相 A: 取无水磷酸二氢钠 36g, 加水 950ml 溶解, 用磷酸调节 pH 至 2.5, 用水稀释至 1000ml, 混匀, 即得。

Mobile phase B: Acetonitrile

流动相 B: 乙腈

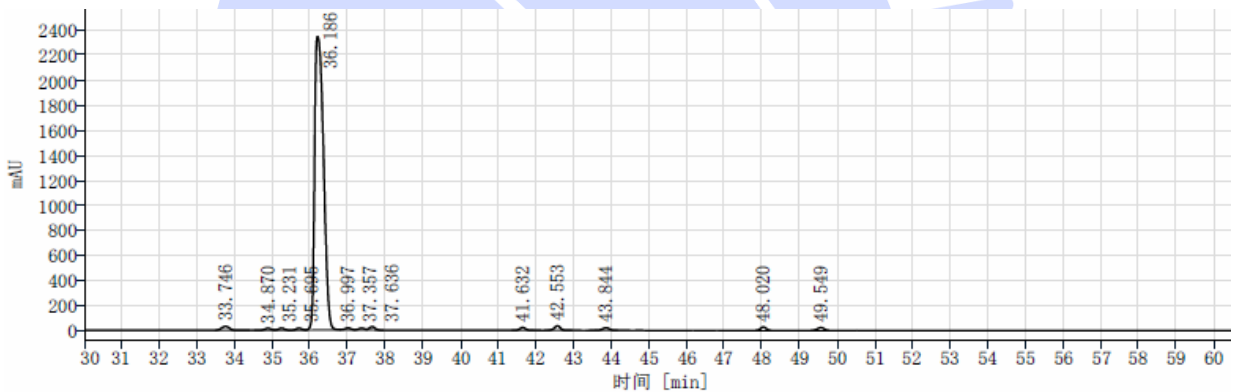
1.2.2. System Suitability Solution (系统适用性溶液):

Provided by the customer.

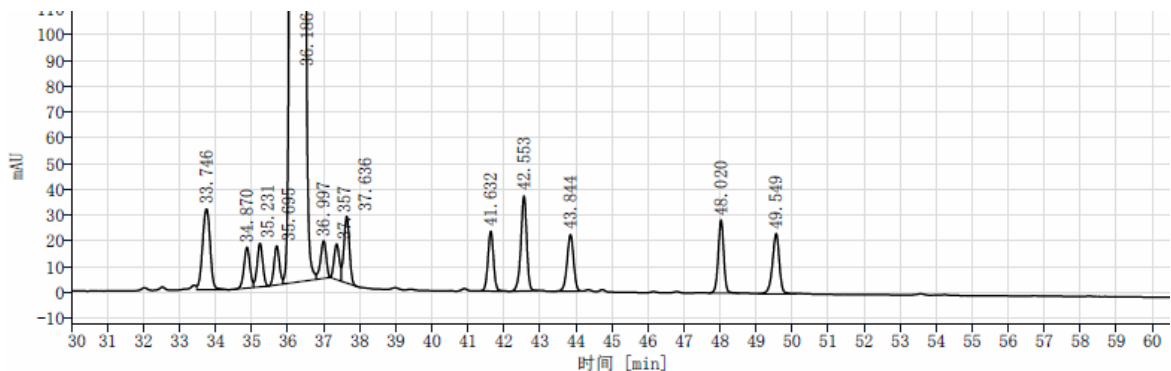
由客户提供。

2. Chromatogram and data (谱图和数据)

(1) Chromatogram of System Suitability Solution (系统适用性溶液色谱图, LP-C8):



(2) Chromatogram of System Suitability Solution (系统适用性溶液局部放大色谱图, LP-C8):



声明: 除非另有说明, 此报告结果仅对该测试样品负责。本报告未经公司许可, 不可复制。

Add: 上海市松江区明南路85号启迪漕河泾(中山)科技园.紫荆园10号楼

Add: 浙江省金华市婺城区双林南街168号

Add: 江苏省南京市六合区天圣路22号F栋4楼

Tel: 400-810-6969

邮编: 201600

邮编: 321000

邮编: 211500

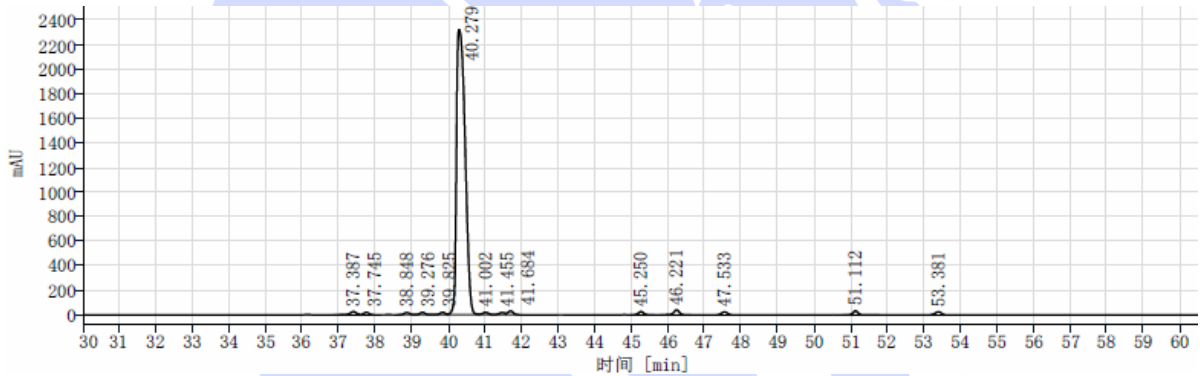
Web: www.welchmat.com



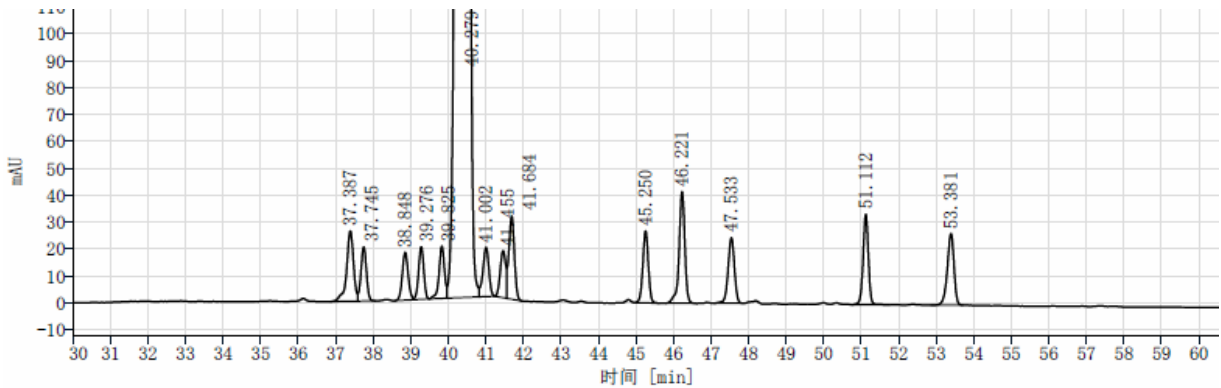
DAD1A, Sig=226, 4 Ref=off

保留时间[min]	峰面积	峰面积%	峰高	分离度	拖尾因子	理论塔板数
33.746	464.25	1.11	31.38		0.95	124955
34.870	181.24	0.43	15.84	3.30	0.98	213724
35.231	181.09	0.43	16.89	1.23	1.01	243970
35.695	156.78	0.37	15.18	1.66	1.03	267860
36.186	38715.04	92.57	2355.87	1.40	1.56	120520
36.997	160.20	0.38	14.55	2.30	0.87	260174
37.357	140.94	0.34	13.82	1.24	0.85	265900
37.636	273.47	0.65	25.87	0.98	1.01	282686
41.632	250.57	0.60	23.25	14.15	1.00	350395
42.553	413.92	0.99	36.89	3.22	0.92	346120
43.844	274.67	0.66	21.93	4.18	0.95	283642
48.020	302.70	0.72	28.35	13.75	0.98	478266
49.549	306.74	0.73	23.27	4.96	0.89	339651
总和	41821.61					

(3) Chromatogram of System Suitability Solution (系统适用性溶液色谱图, LP-C18) :



(4) Chromatogram of System Suitability Solution (系统适用性溶液局部放大色谱图, LP-C18) :



声明: 除非另有说明, 此报告结果仅对该测试样品负责。本报告未经公司许可, 不可复制。

Add:上海市松江区明南路85号启迪漕河泾(中山)科技园.紫荆园10号楼

Add:浙江省金华市婺城区双林南街168号

Add:江苏省南京市六合区天圣路22号F栋4楼

Tel:400-810-6969

邮编: 201600

邮编: 321000

邮编: 211500

Web:www.welchmat.com



DAD1A, Sig=226, 4 Ref=off

保留时间[min]	峰面积	峰面积%	峰高	分离度	拖尾因子	理论塔板数
37.387	333.16	0.80	26.12		0.81	226412
37.745	203.50	0.49	20.09	1.24	1.01	316316
38.848	193.32	0.47	17.78	3.97	1.12	294731
39.276	186.60	0.45	19.51	1.60	0.97	377291
39.825	194.64	0.47	19.44	2.13	0.82	381102
40.279	38046.24	91.64	2327.82	1.35	1.61	151112
41.002	203.49	0.49	18.26	2.05	0.94	313710
41.455	177.76	0.43	17.49	1.41	0.77	237502
41.684	318.45	0.77	30.90	0.75	1.11	343655
45.250	272.23	0.66	26.76	12.93	0.97	459445
46.221	439.84	1.06	41.52	3.63	0.85	486371
47.533	286.36	0.69	24.39	4.60	0.96	385595
51.112	330.56	0.80	33.64	12.77	0.97	644570
53.381	329.42	0.79	26.66	7.87	0.88	440665
总和	41515.57					

3. Conclusion (结论)

Using the Welch chromatographic column Ultimate LP-C8 (4.6 × 250mm, 3μ m), analyze the target substance under these chromatographic conditions. The results meet the detection requirements.

使用月旭色谱柱 Ultimate LP-C8 (4.6×250mm, 3μm)，在此色谱条件下分析目标物，满足检测需求。

Report signature (报告签字)

Tester(测试): Daniel (李兴尚)

Date (日期): 2025/11/12

Reviewer(审核): Jeff (王祝超)

Date (日期): 2025/11/12