



Test report

测试报告

Sample Information 样品信息			
Sample Name 样品名称	Folic acid 叶酸	Sample properties 样品性状	Liquid 液体
Date of receipt 收样日期	2025/11/17	During testing 测试期间	2025/11/17~11/24
Test the ingredients and structural formula 测试成分及结构式			
/			
Experimental Requirements 实验要求			
Test the main peak and the conditions of the other four impurities 检测主峰以及其他四个杂质情况			
Reference Method 参考方法			
Customer 客户			
Reagent information 试剂信息			
Reagent Name 试剂名称	Grade 级别	Brand 品牌	Item Number 货号
Methanol 甲醇	Chromatographically purity 色谱纯	Welch 月旭	00814-01008

声明: 除非另有说明, 此报告结果仅对该测试样品负责。本报告未经公司许可, 不可复制。

Add: 上海市松江区明南路85号启迪漕河泾(中山)科技园.紫荆园10号楼

Add: 浙江省金华市婺城区双林南街168号

Add: 江苏省南京市六合区天圣路22号F栋4楼

Tel: 400-810-6969

邮编: 201600

邮编: 321000

邮编: 211500

Web: www.welchmat.com



Report No (报告编号): 20251024-1089-01

Potassium dihydrogen phosphate 磷酸二氢钾	Analytical grade 分析纯	National Medicine 国药	/
Dipotassium hydrogen phosphate 磷酸氢二钾	Analytical grade 分析纯	National Medicine 国药	/
Instrument Information 仪器信息			
Test instruments 测试仪器		Instrument Model 仪器型号	
High Performance liquid chromatograph 高效液相色谱仪		Waters 2695 沃特世 2695	

## 1. Test process:

### 试验过程

#### 1.1. Chromatographic conditions:

##### 色谱条件

Chromatographic column: 色谱柱	Ultimate <sup>®</sup> UHPLC XB-C8 (2.1×100mm, 1.8μm) 00202-11212
Mobile phase: 流动相	Methanol/phosphate buffer (containing 11.16g/L potassium dihydrogen phosphate and 5.50g/L potassium dihydrogen phosphate) =5/95 甲醇/磷酸盐缓冲液 (含 11.16g/L 磷酸二氢钾与 5.50g/L 磷酸氢二钾) =5/95
Flow rate: 流速	0.45mL/min
Injection volume: 进样量	0.7μL
Column temperature: 柱温	30°C
Detector: 检测器	UV
Detection wavelength: 检测波长:	280nm
Notes: 注意事项	/

声明: 除非另有说明, 此报告结果仅对该测试样品负责。本报告未经公司许可, 不可复制。

Add:上海市松江区明南路85号启迪漕河泾(中山)科技园.紫荆园10号楼

Add:浙江省金华市婺城区双林南街168号

Add:江苏省南京市六合区天圣路22号F栋4楼

Tel:400-810-6969

邮编: 201600

邮编: 321000

邮编: 211500

Web:www.welchmat.com



## 1.2. Solution preparation (溶液配制)

### 1.2.1. Preparation of mobile phase (流动相配制)

Mobile phase: Take 11.16g of potassium dihydrogen phosphate and 5.50g of potassium dihydrogen phosphate, add them to 1000mL of ultrapure water, mix well, filter by suction, and degasser by ultrasonic waves. Take 950mL of the above solution and mix it with 50mL of chromatographic grade methanol, shake well, and ultrasonically degas to obtain the product.

流动相: 取 11.16g 磷酸二氢钾和 5.50g 磷酸氢二钾, 加入 1000mL 超纯水中, 混匀, 抽滤, 超声脱气; 取上述溶液 950mL 和 50mL 色谱级甲醇混合, 摇匀, 超声脱气, 即得。

### 1.2.2. System adaptive solution (系统适应性溶液):

Provided by the customer.

客户提供。

### 1.2.3. Reference substance solution (对照品溶液):

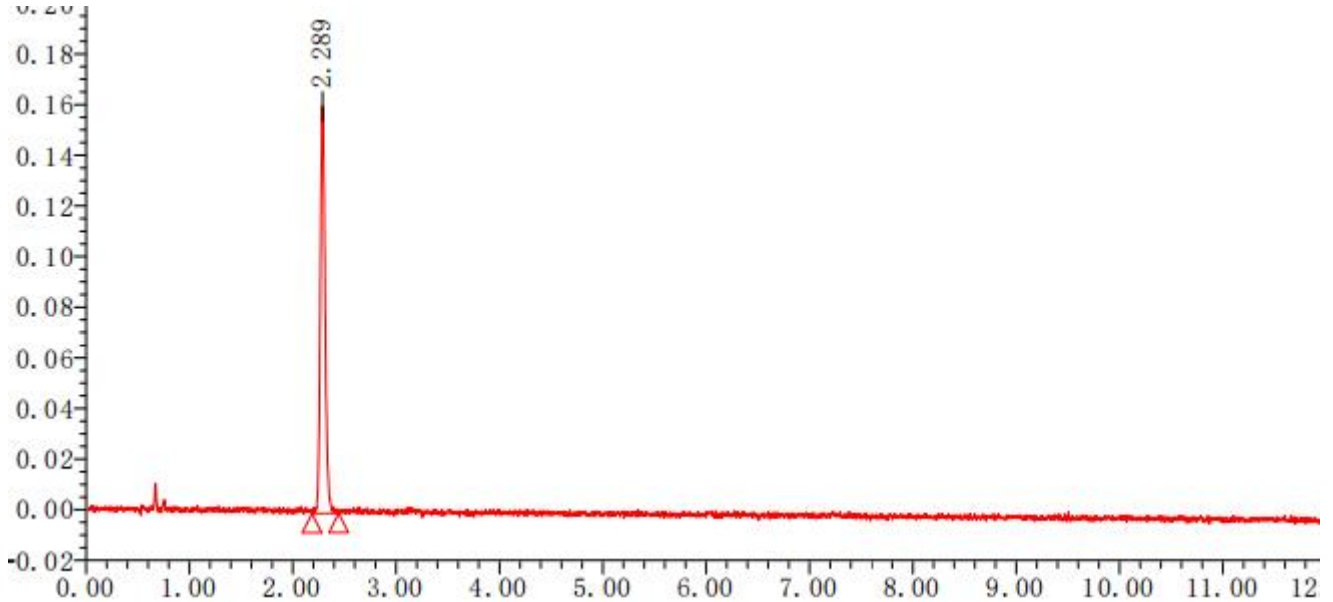
Provided by the customer.

客户提供。



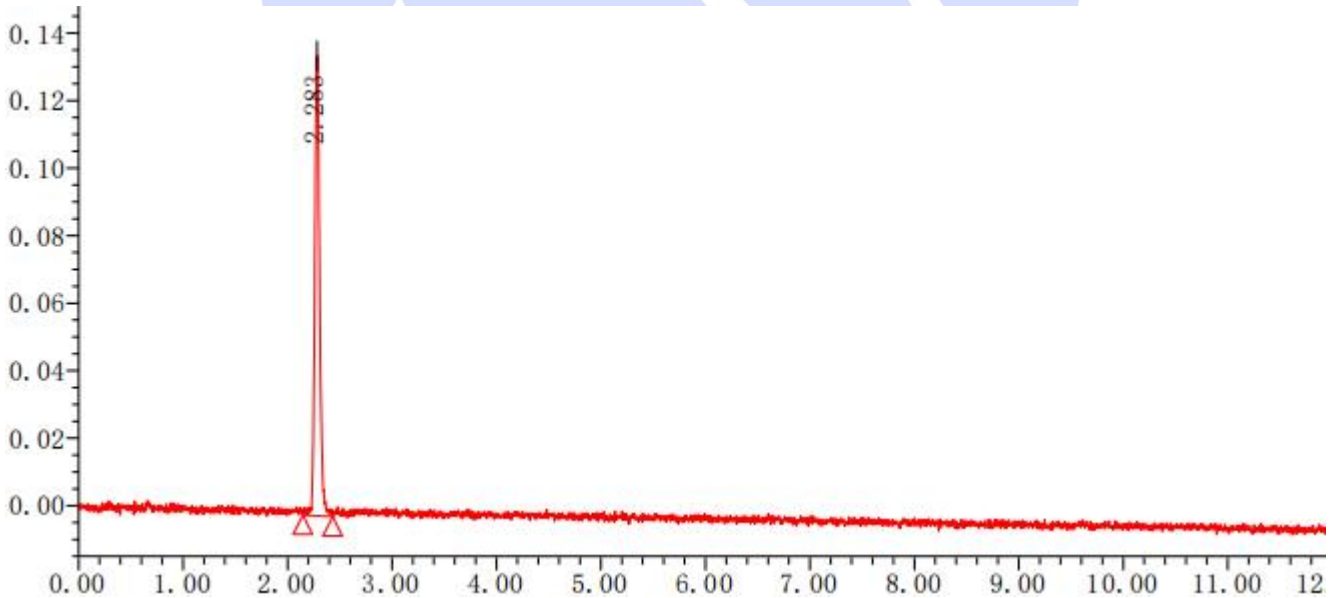
## 2. Chromatogram and data (谱图和数据)

### (1) System adaptive solution diagram (系统适应性图)



名称	保留时间 (分钟)	面积 (微伏*秒)	高度 (微伏)	USP 理论塔板数	USP 拖尾	USP 分离度
1	2.289	520764	160729	12046	1.15	

### (2) Reference substance solution diagram (对照品溶液图)



名称	保留时间 (分钟)	面积 (微伏*秒)	高度 (微伏)	USP 理论塔板数	USP 拖尾	USP 分离度
1	2.283	445096	136336	12124	1.17	

声明: 除非另有说明, 此报告结果仅对该测试样品负责。本报告未经公司许可, 不可复制。

Add:上海市松江区明南路85号启迪漕河泾(中山)科技园.紫荆园10号楼

Add:浙江省金华市婺城区双林南街168号

Add:江苏省南京市六合区天圣路22号F栋4楼

Tel:400-810-6969

邮编: 201600

邮编: 321000

邮编: 211500

Web:www.welchmat.com



### 3. Conclusion (结论)

Using Welch Ultimate® UHPLC XB-C8 (2.1×100mm, 1.8μm), the detection requirements of the customer can be met under these chromatographic conditions.

使用月旭 Ultimate® UHPLC XB-C8 (2.1×100mm, 1.8μm), 在此色谱条件下, 能满足客户检测需求。



声明: 除非另有说明, 此报告结果仅对该测试样品负责。本报告未经公司许可, 不可复制。

Add: 上海市松江区明南路85号启迪漕河泾(中山)科技园.紫荆园10号楼

Add: 浙江省金华市婺城区双林南街168号

Add: 江苏省南京市六合区天圣路22号F栋4楼

Tel: 400-810-6969

邮编: 201600

邮编: 321000

邮编: 211500

Web: [www.welchmat.com](http://www.welchmat.com)