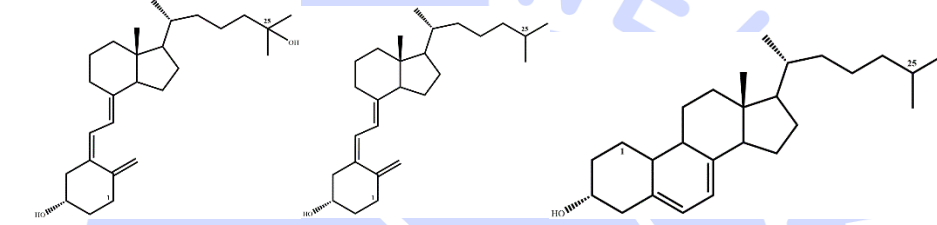




Test report

测试报告

Sample Information			
样品信息			
Sample Name 样品名称	Steroid Hormone Sample 甾体激素样品	Sample properties 样品性状	Liquid 液体
Date of receipt 收样日期	2025/10/21	During testing 测试期间	2025/10/22 ~ 2025/10/24
Test the ingredients and structural formula			
测试成分及结构式			
			
<p>25-hydroxyvitamin D3, 25-羟基 VD3, vitamin D3, VD3, dehydrocholesterol. 脱氢胆固醇</p>			
Experimental Requirements			
实验要求			
<p>Develop a method to analyze the three target substances in the sample: 25-hydroxyvitamin D3, vitamin D3, and dehydrocholesterol. 开发方法分析样品中三种目标物: 25-羟基 VD3, VD3 及脱氢胆固醇</p>			
Reference Method			
参考方法			
<p>customer's method 客户方法</p>			
Reagent information			
试剂信息			
Reagent Name 试剂名称	Grade 级别	Brand 品牌	
Water	Ultrapure water	Welch	

声明: 除非另有说明, 此报告结果仅对该测试样品负责。本报告未经公司许可, 不可复制。

Add: 上海市松江区明南路85号启迪漕河泾(中山)科技园.紫荆园10号楼

Add: 浙江省金华市婺城区双林南街168号

Add: 江苏省南京市六合区天圣路22号F栋4楼

Tel: 400-810-6969

邮编: 201600

邮编: 321000

邮编: 211500

Web: www.welchmat.com



水	超纯水	月旭
Methanol 甲醇	HPLC 色谱级	Welch 月旭
Instrument Information 仪器信息		
Test instruments 测试仪器	Instrument Model 仪器型号	
High Performance liquid chromatograph 高效液相色谱仪	Thermo U3000	

1. Test process:

试验过程

1.1. Chromatographic conditions:

色谱条件

Chromatographic column: 色谱柱	Ultimate PLUS-C18 (4.6×150mm,3μm)		
Mobile phase: 流动相	Mobile phase A: Water A相: 纯水	Mobile phase B: Methanol B相: 甲醇	
Flow rate: 流速	1.0 mL/min		
Injection volume: 进样量	20μL		
Column temperature: 柱温	30 °C		
Detector: 检测器	UV		
Detection wavelength: 检测器波长	265nm		
Gradient program: 梯度程序	Time (min) 时间 (分钟)	A (%)	B(%)
	0	20	80
	5	20	80
	10	0	100
	20	0	100
	20.1	20	80

声明: 除非另有说明, 此报告结果仅对该测试样品负责。本报告未经公司许可, 不可复制。

Add:上海市松江区明南路85号启迪漕河泾(中山)科技园.紫荆园10号楼

Add:浙江省金华市婺城区双林南街168号

Add:江苏省南京市六合区天圣路22号F栋4楼

Tel:400-810-6969

邮编: 201600

邮编: 321000

邮编: 211500

Web:www.welchmat.com



	25	20	80
Notes 注意事项	/		

1.2. Solution preparation (溶液配制)

1.2.1. Preparation of mobile phase (流动相配制):

Mobile phase A: water 流动相 A: 纯水;

Mobile phase B: Methanol 流动相 B: 甲醇。

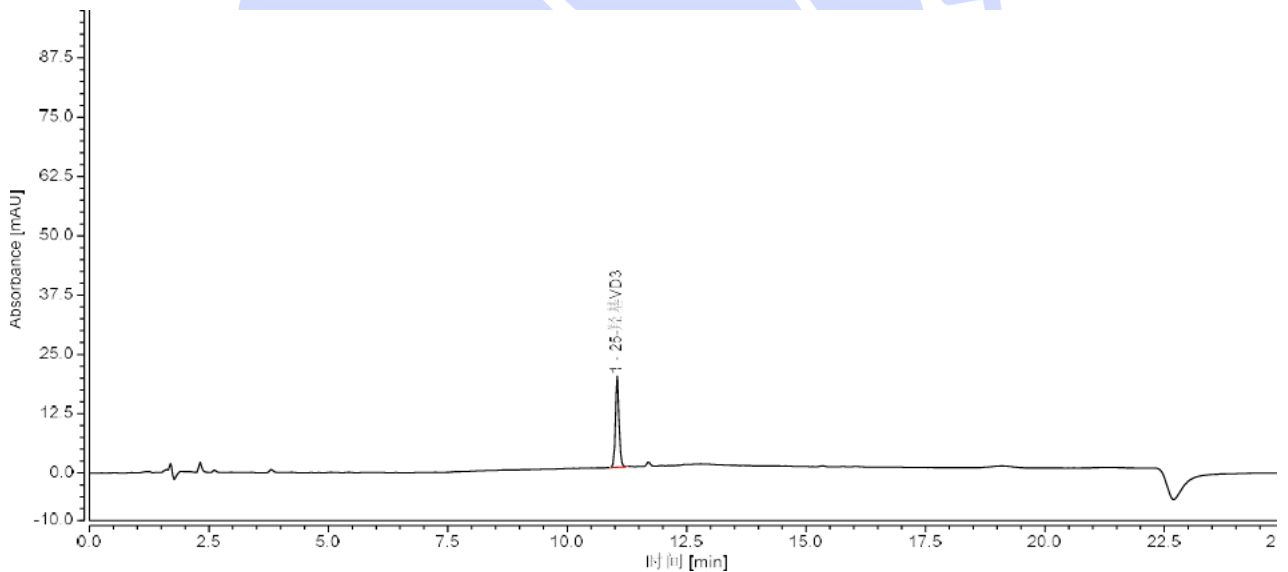
1.2.2. Sample Solutions 1 and 2, and the Reference Solution: Provided by the customer and ready for direct analysis.

样品溶液 1, 2 及对照溶液: 客户提供, 可直接分析。

2. Chromatogram and data (谱图和数据)

(1) Analysis spectrum of 25-hydroxyvitamin D3 reference solution

(25-羟基 VD3 对照溶液分析图谱):



积分结果								
序号	峰名称	保留时间 min	峰面积 mAU*min	S/N	相对峰面积 %	分离度 (EP)	塔板数 (EP)	不对称度 (EP)
1	25-羟基VD3	11.047	1.651	2466.6	100.00	n.a.	111645	1.08
总和:			1.651		100.00	0.00		

(2) Analysis spectrum of Sample 1 solution (样品溶液 1 分析图谱):

声明: 除非另有说明, 此报告结果仅对该测试样品负责。本报告未经公司许可, 不可复制。

Add: 上海市松江区明南路85号启迪漕河泾(中山)科技园.紫荆园10号楼

Add: 浙江省金华市婺城区双林南街168号

Add: 江苏省南京市六合区天圣路22号F栋4楼

Tel: 400-810-6969

邮编: 201600

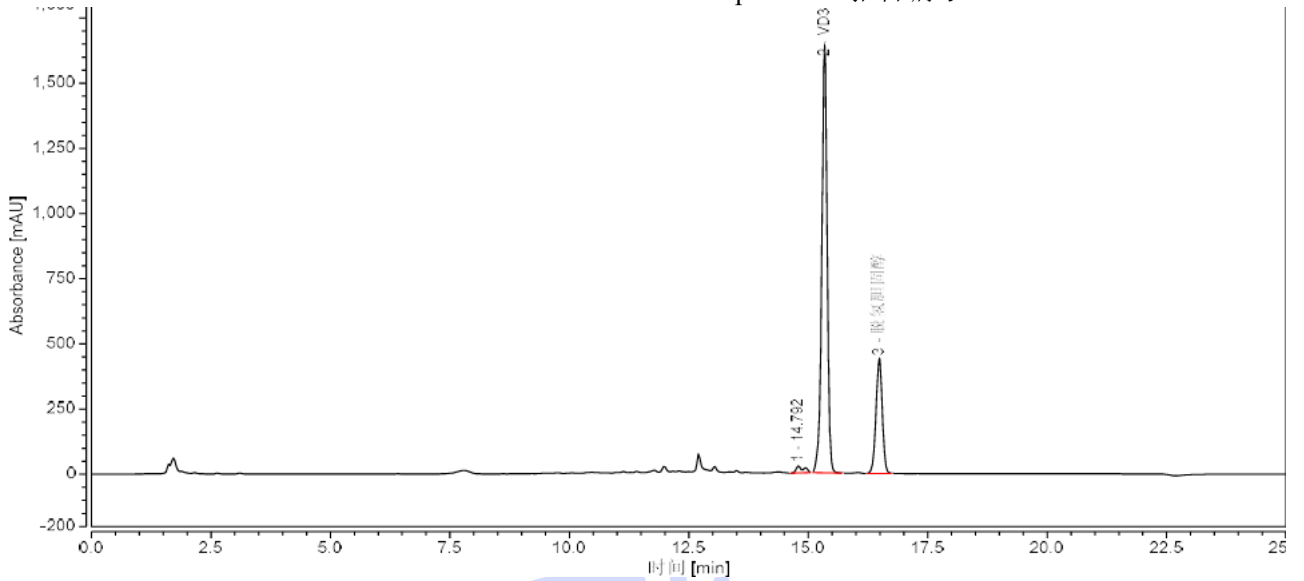
邮编: 321000

邮编: 211500

Web: www.welchmat.com

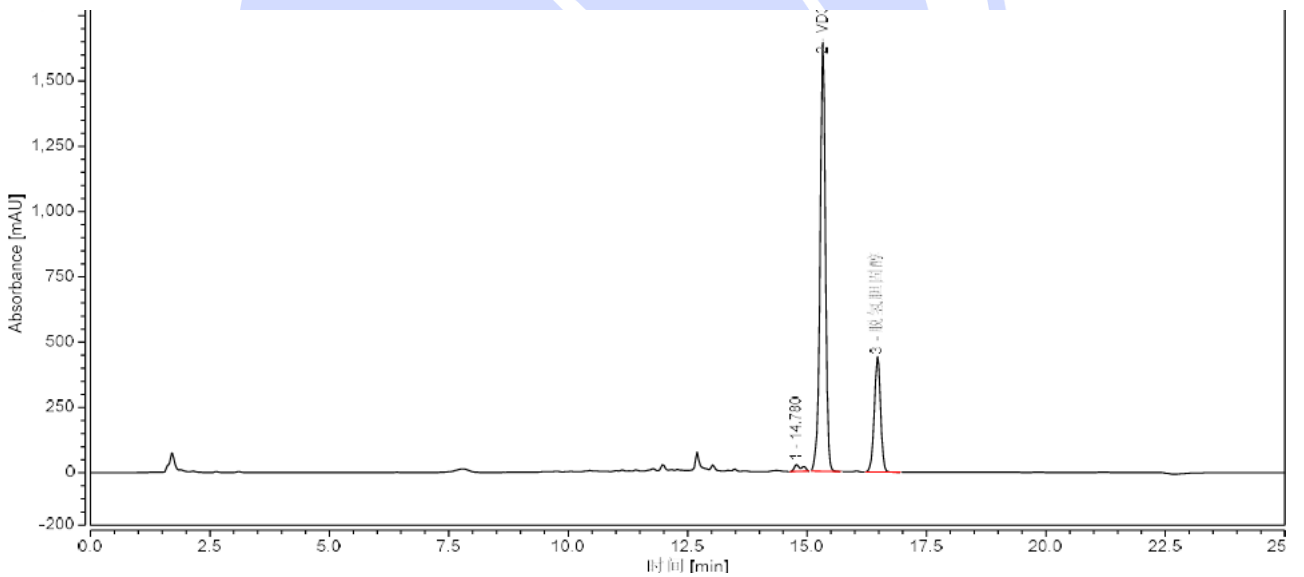


Report No (报告编号): 20251009-1025



积分结果								
序号	峰名称	保留时间 min	峰面积 mAU*min	S/N	相对峰面积 %	分离度 (EP)	塔板数 (EP)	不对称度 (EP)
1		14.792	4.981	3813.6	1.75	2.88	100561	1.70
2	VD3	15.343	213.328	236572.4	74.78	5.27	96794	0.91
3	脱氢胆固醇	16.487	66.962	63634.2	23.47	n.a.	76865	0.95
总和:			285.271		100.00	8.15		

(3) Analysis spectrum of Sample 2 solution (样品溶液 2 分析图谱):



积分结果								
序号	峰名称	保留时间 min	峰面积 mAU*min	S/N	相对峰面积 %	分离度 (EP)	塔板数 (EP)	不对称度 (EP)
1		14.780	5.005	3564.4	1.75	2.88	99808	1.65
2	VD3	15.332	213.587	220240.6	74.76	5.27	96507	0.91
3	脱氢胆固醇	16.477	67.119	59184.3	23.49	n.a.	76448	0.95
总和:			285.711		100.00	8.15		

声明: 除非另有说明, 此报告结果仅对该测试样品负责。本报告未经公司许可, 不可复制。

Add: 上海市松江区明南路85号启迪漕河泾(中山)科技园紫荆园10号楼

Add: 浙江省金华市婺城区双林南街168号

Add: 江苏省南京市六合区天圣路22号F栋4楼

Tel: 400-810-6969

邮编: 201600

邮编: 321000

邮编: 211500

Web: www.welchmat.com



3. Conclusion (结论)

Using Welch Xtimate C18 (4.6×150mm, 3μm) analyzed the target substances in the sample solution under this chromatographic condition, which meets the customer's testing requirements.

使用月旭色谱柱 Ultimate PLUS-C18 (4.6×150mm, 3μm) 在此色谱条件下分析样品溶液中目标物, 结果满足客户检测检测需求。

Report signature (报告签字)

Tester(测试): Jeff (王祝超)

Date (日期): 2025/11/04

Reviewer(审核): Yana (杨旻)

Date (日期): 2025/11/04

声明: 除非另有说明, 此报告结果仅对该测试样品负责。本报告未经公司许可, 不可复制。

Add:上海市松江区明南路85号启迪漕河泾(中山)科技园.紫荆园10号楼

Add:浙江省金华市婺城区双林南街168号

Add:江苏省南京市六合区天圣路22号F栋4楼

Tel:400-810-6969

邮编: 201600

邮编: 321000

邮编: 211500

Web:www.welchmat.com