



## 测试报告

样品信息			
样品名称	茯苓	样品性状	液体
收样日期	2025/07/23	测试期间	2025/07/23~2025/07/24
测试成分及结构式			
/			
实验要求			
检测响应及含量			
参考方法			
中国药典 2025 版 一部			
试剂信息			
试剂名称	级别	品牌	
乙腈	色谱纯	月旭	
仪器信息			
测试仪器		仪器型号	
高效液相色谱仪		安捷伦 1260 (ELSD)	

## 1. 试验过程

## 1.1. 色谱条件

色谱柱:	Advanchrom® Amine (4.6×250mm, 5μm)
流动相:	水/乙腈=20/80
流速:	1mL/min
进样量:	对照品: 5μL/10μL 供试品: 5μL
柱温:	30°C
检测器:	ELSD

声明: 除非另有说明, 此报告结果仅对该测试样品负责。本报告未经公司许可, 不可复制。

Add: 上海市松江区明南路85号启迪漕河泾(中山)科技园.紫荆园10号楼

Add: 浙江省金华市婺城区双林南街168号

Add: 江苏省南京市六合区天圣路22号F栋4楼

Tel: 400-810-6969

Web: www.welchmat.com

邮编: 201600

邮编: 321000

邮编: 211500



检测条件:	T <sub>漂移管</sub> =90°C    V <sub>载气流速</sub> =2.0 SLM
注意事项	/

## 1.2. 溶液配制

### 1.2.1. 流动相配制

流动相 A: 取超纯水, 超声脱气, 即得。

流动相 B: 取色谱级乙腈, 超声脱气, 即得。

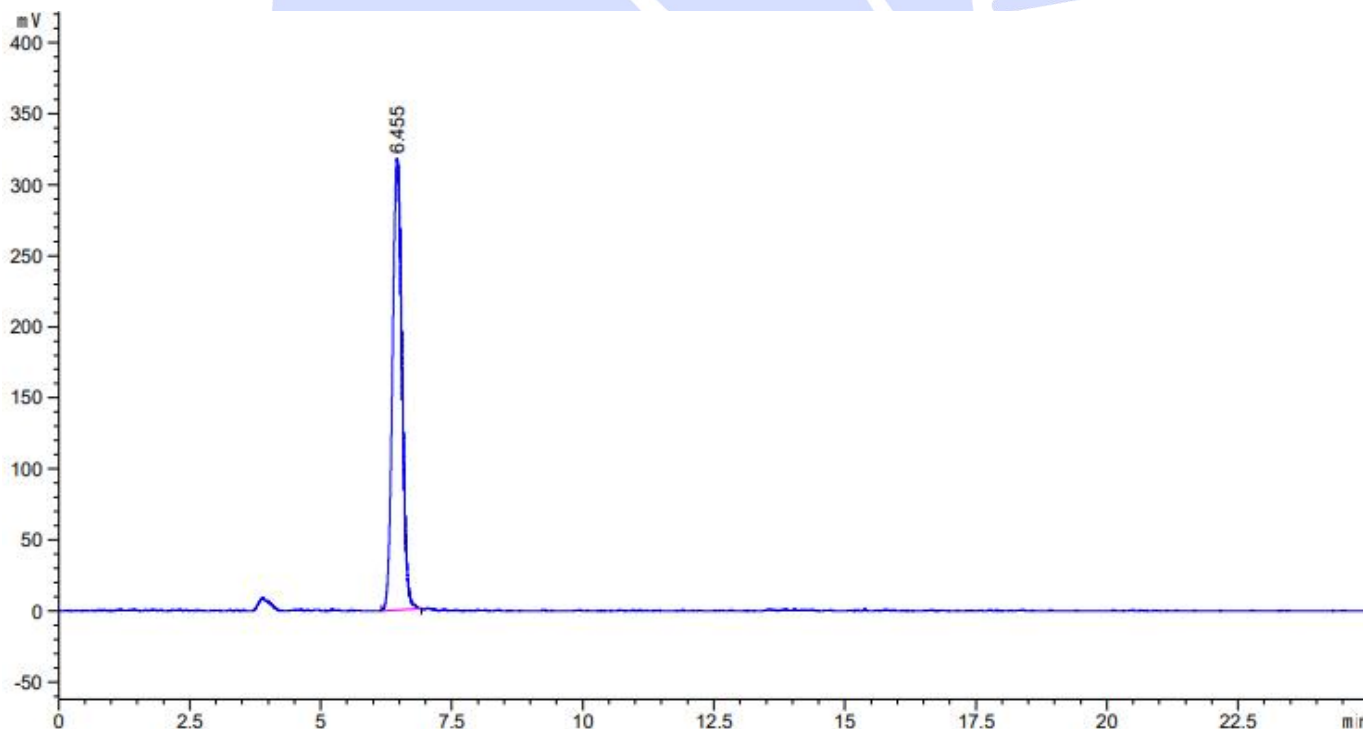
1.2.2. 对照品溶液: 客户提供。

1.2.3. 样品 2 溶液: 客户提供。

1.2.4. 样品 3 溶液: 客户提供。

## 2. 谱图和数据

(1) 对照品溶液图 (5μL)



保留时间 [min]	k'	峰面积 [mV*s]	峰高 [mV]	对称 因子	峰宽 [min]	塔板数	分离度	选择性
6.455	-	3976.41040	317.42603	0.87	0.1950	6069	-	-

声明: 除非另有说明, 此报告结果仅对该测试样品负责。本报告未经公司许可, 不可复制。

Add: 上海市松江区明南路85号启迪漕河泾(中山)科技园.紫荆园10号楼

Add: 浙江省金华市婺城区双林南街168号

Add: 江苏省南京市六合区天圣路22号F栋4楼

Tel: 400-810-6969

邮编: 201600

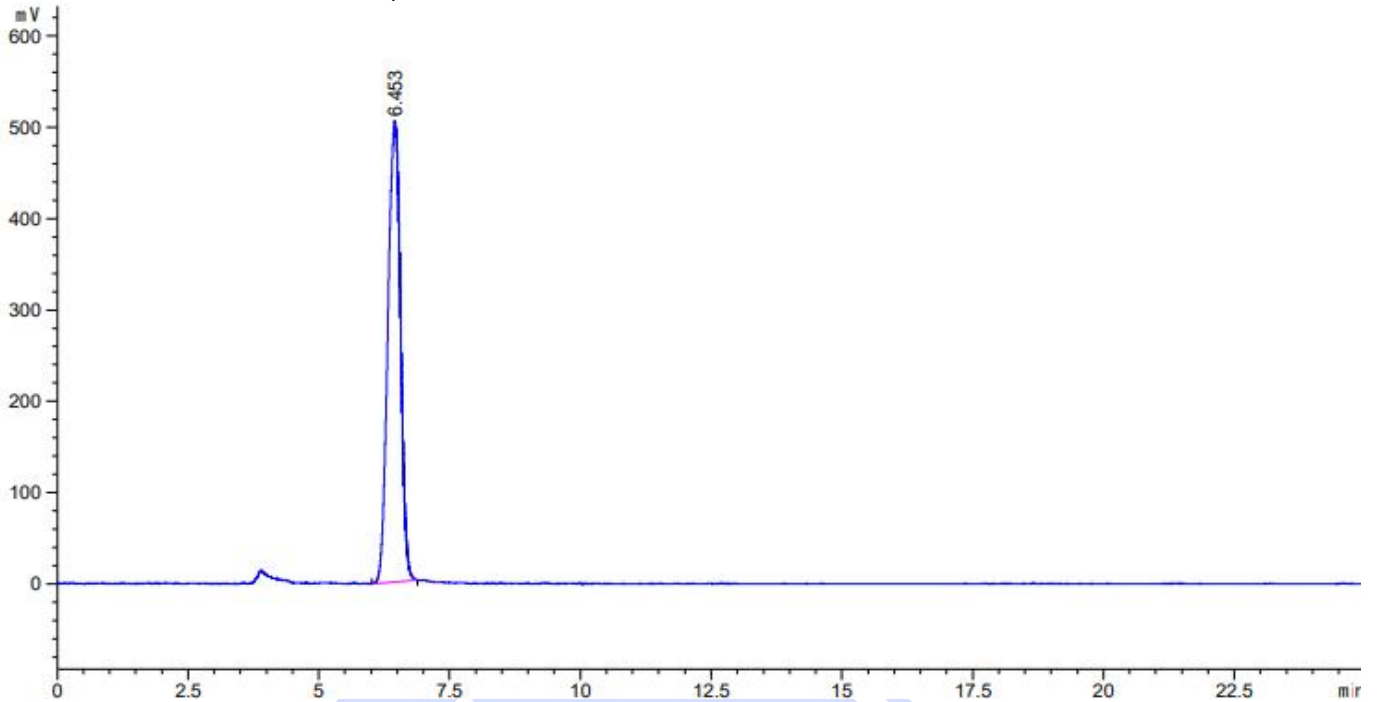
邮编: 321000

邮编: 211500

Web: www.welchmat.com

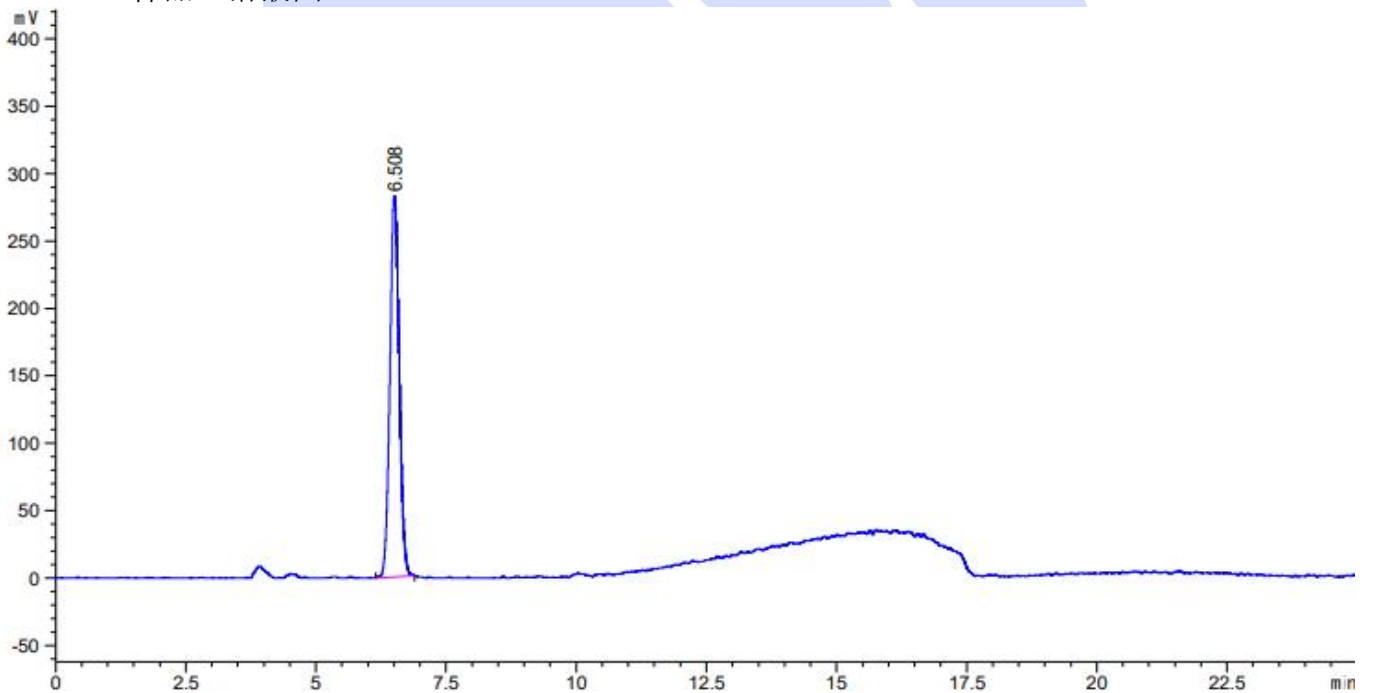


(2) 对照品溶液图 (10 $\mu$ L)



保留时间 [min]	k'	峰面积 [mV*s]	峰高 [mV]	对称 因子	峰宽 [min]	塔板数	分离度	选择性
6.453	-	8387.77637	504.28882	1.15	0.2635	3322	-	-

(3) 样品 2 溶液图



保留时间 [min]	k'	峰面积 [mV*s]	峰高 [mV]	对称 因子	峰宽 [min]	塔板数	分离度	选择性
6.508	-	3527.55322	282.52521	0.90	0.1940	6230	-	-

声明: 除非另有说明, 此报告给米仪对该测试样品而页。本报告未经公司许可, 不可复制。

Add: 上海市松江区明南路85号启迪漕河泾(中山)科技园.紫荆园10号楼

Add: 浙江省金华市婺城区双林南街168号

Add: 江苏省南京市六合区天圣路22号F栋4楼

Tel: 400-810-6969

邮编: 201600

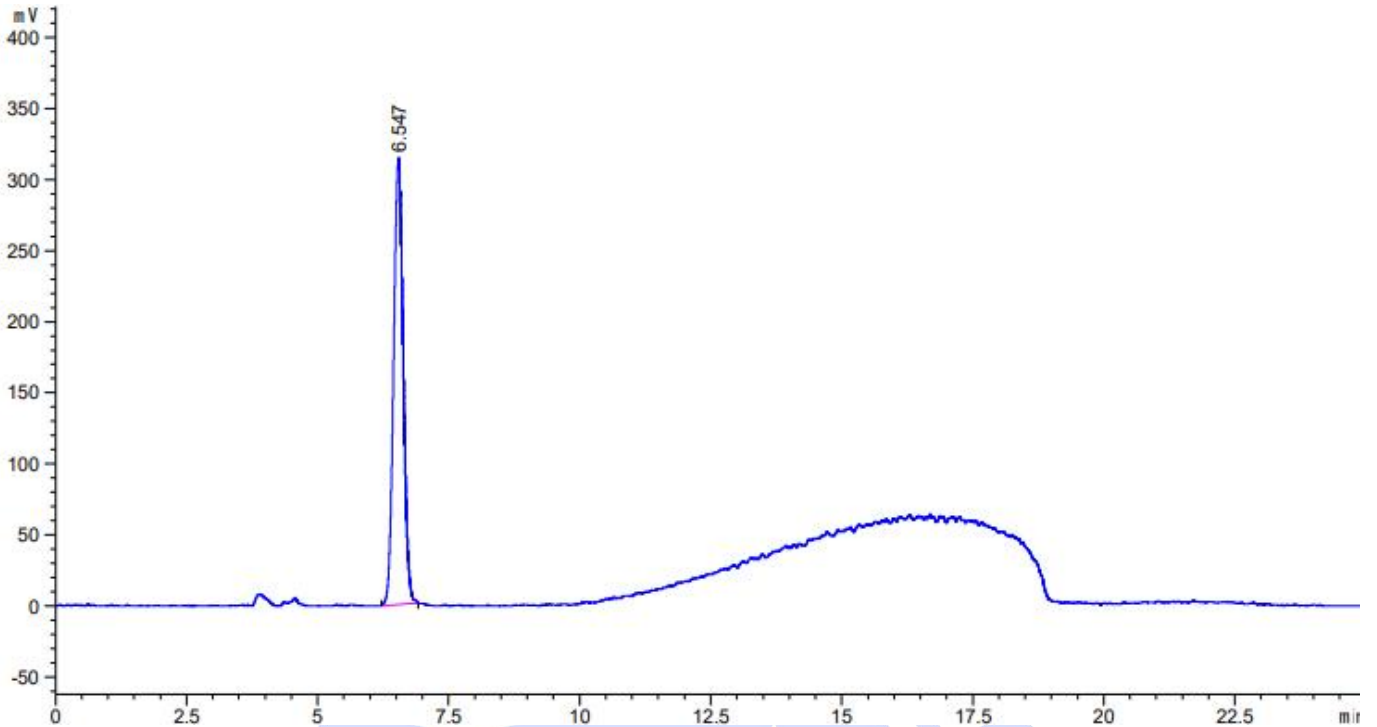
邮编: 321000

邮编: 211500

Web: www.welchmat.com



(4) 样品 3 溶液图



保留时间 [min]	k'	峰面积 [mV*s]	峰高 [mV]	对称 因子	峰宽 [min]	塔板数	分离度	选择性
6.547	-	3996.01904	314.78317	1.02	0.1992	5988	-	-

### 3. 结论

使用月旭 Advanchrom® Amine (4.6×250mm, 5μm), 在此色谱条件下, 能满足客户检测需求。

声明: 除非另有说明, 此报告结果仅对该测试样品负责。本报告未经公司许可, 不可复制。

Add:上海市松江区明南路85号启迪漕河泾(中山)科技园.紫荆园10号楼

Add:浙江省金华市婺城区双林南街168号

Add:江苏省南京市六合区天圣路22号F栋4楼

Tel:400-810-6969

邮编: 201600

邮编: 321000

邮编: 211500

Web:www.welchmat.com