



Test report

测试报告

Sample Information			
样品信息			
Sample Name 样品名称	Eplerenone 依普利酮	Sample properties 样品性状	Solid 固体
Date of receipt 收样日期	2025/11/11	During testing 测试期间	2025/11/15 ~ 2025/11/17
Test the ingredients and structural formula			
测试成分及结构式			
 Eplerenone (依普利酮)			
Experimental Requirements			
实验要求			
Screening an appropriate chromatographic column to analyze eplerenone according to the customer's method, with the requirement that the retention time of the main substance is stable around 12 minutes. 按照客户方法筛选合适色谱柱分析依普利酮, 要求主物质保留时间稳定在 12min 左右			
Reference Method			
参考方法			
Customer's method 客户方法			
Reagent information			
试剂信息			
Reagent Name 试剂名称	Grade 级别	Brand 品牌	Article Number 货号

声明: 除非另有说明, 此报告结果仅对该测试样品负责。本报告未经公司许可, 不可复制。

Add: 上海市松江区明南路85号启迪漕河泾(中山)科技园.紫荆园10号楼

Add: 浙江省金华市婺城区双林南街168号

Add: 江苏省南京市六合区天圣路22号F栋4楼

Tel: 400-810-6969

邮编: 201600

邮编: 321000

邮编: 211500

Web: www.welchmat.com



Water 水	Ultrapure water 超纯水	Welch 月旭	/
Acetonitrile 乙腈	HPLC 色谱级	Welch 月旭	00814-01010
Methanol 甲醇	HPLC 色谱级	Welch 月旭	00814-01008
Potassium dihydrogen phosphate 磷酸二氢钾	AR 分析级	Aladdin 阿拉丁	/
Phosphoric acid 磷酸	AR 分析级	Aladdin 阿拉丁	/
Instrument Information 仪器信息			
Test instruments 测试仪器		Instrument Model 仪器型号	
High Performance liquid chromatograph 高效液相色谱仪		Waters 2695	

1. Test process:

试验过程

1.1. Chromatographic conditions:

色谱条件

Chromatographic column: 色谱柱	Xtimate C18 (4.6×150mm,5μm) PN: 00101-21041
Mobile phase: 流动相	Phosphate buffer: methanol: acetonitrile = 550: 360: 90 磷酸盐缓冲液: 甲醇: 乙腈=550: 360: 90
Flow rate: 流速	1.0 mL/min
Injection volume: 进样量	15 μL
Column temperature: 柱温	25 °C
Detector: 检测器	UV
Detection wavelength :	243 nm

声明: 除非另有说明, 此报告结果仅对该测试样品负责。本报告未经公司许可, 不可复制。

Add:上海市松江区明南路85号启迪漕河泾(中山)科技园.紫荆园10号楼

Add:浙江省金华市婺城区双林南街168号

Add:江苏省南京市六合区天圣路22号F栋4楼

Tel:400-810-6969

邮编: 201600

邮编: 321000

邮编: 211500

Web:www.welchmat.com



检测器波长		
Isocratic Program : 等度程序	Time (min) 时间 (分钟)	Mobile phase: 流动相
	0	100 %
	15	100 %
Notes 注意事项	/	

1.2. Solution preparation (溶液配制)

1.2.1. Preparation of mobile phase (流动相配制):

Mobile phase : Weigh 1.4 g of potassium dihydrogen phosphate into 1000 mL of ultrapure water, dissolve completely, adjust the pH to 3.0 with phosphoric acid, mix well, then take 550 mL and mix with 360 mL of methanol and 90 mL of acetonitrile, followed by mixing and sonication to obtain the solution.

流动相: 称取 1.4g 磷酸二氢钾至 1000ml 纯水中, 充分溶解后用磷酸调节 pH 至 3.0, 混匀后取 550ml 与 360ml 甲醇及 90ml 乙腈混合, 混匀超声即得。

1.2.2. Blank solution、Diluent (空白溶液、稀释剂):

Acetonitrile: Water = 3:2 (乙腈: 水=3:2)

1.2.3. Reference solution: Weigh 5mg of the reference substance into a 10 ml volumetric flask, dissolve and dilute it to the mark with diluent, then mix well to obtain the solution.

对照品溶液: 称取对照品 5mg 至 10ml 容量瓶中, 溶剂溶解并定容至刻度, 混匀即得。

1.2.4. Test solution: Weigh 10 mg of the test substance into a 20 ml volumetric flask, dissolve and dilute it to the mark with diluent, then mix well to obtain the solution.

供试品溶液: 称取供试品 10mg 于 20ml 容量瓶中, 溶剂溶解并定容至刻度, 混匀即得。

2. Chromatogram and data (谱图和数据)

(1) Analysis spectrum of Blank solution (空白溶液分析图谱):

声明: 除非另有说明, 此报告结果仅对该测试样品负责。本报告未经公司许可, 不可复制。

Add:上海市松江区明南路85号启迪漕河泾(中山)科技园.紫荆园10号楼

Add:浙江省金华市婺城区双林南街168号

Add:江苏省南京市六合区天圣路22号F栋4楼

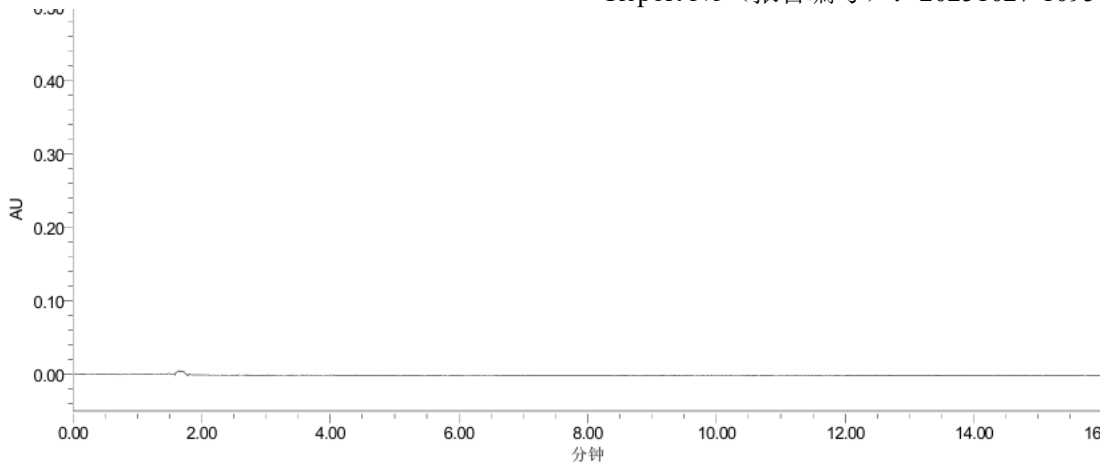
Tel:400-810-6969

邮编: 201600

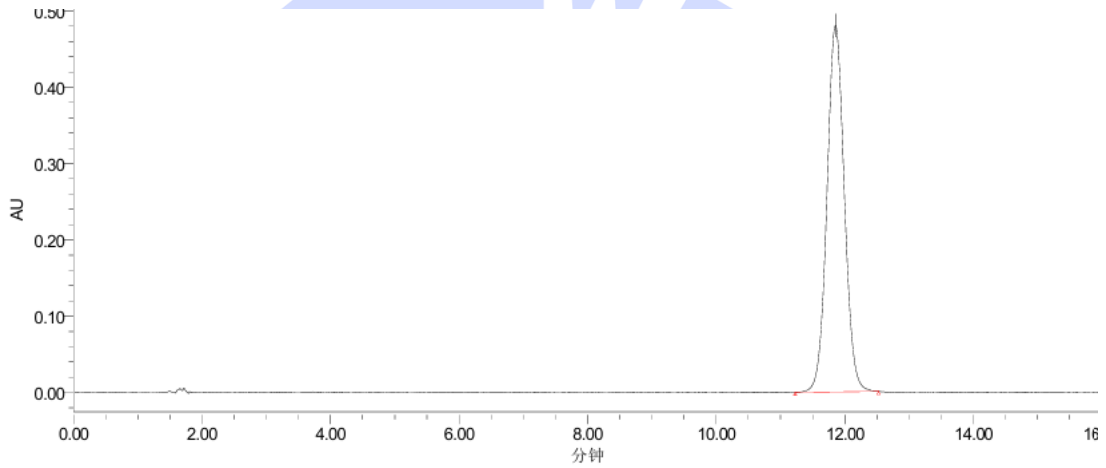
邮编: 321000

邮编: 211500

Web:www.welchmat.com



(2) Analysis spectrum of Reference solution (对照品溶液分析图谱):



峰结果

名称	保留时间 (分钟)	面积 (微伏*秒)	高度 (微伏)	% 面积	USP 分离度	USP 拖尾	USP 理论塔板数
1 依普利酮	11.856	9035792	480470	100.00		1.05	9291

(3) Analysis spectrum of Test solution (供试品溶液分析图谱):

声明: 除非另有说明, 此报告结果仅对该测试样品负责。本报告未经公司许可, 不可复制。

Add:上海市松江区明南路85号启迪漕河泾(中山)科技园.紫荆园10号楼

Add:浙江省金华市婺城区双林南街168号

Add:江苏省南京市六合区天圣路22号F栋4楼

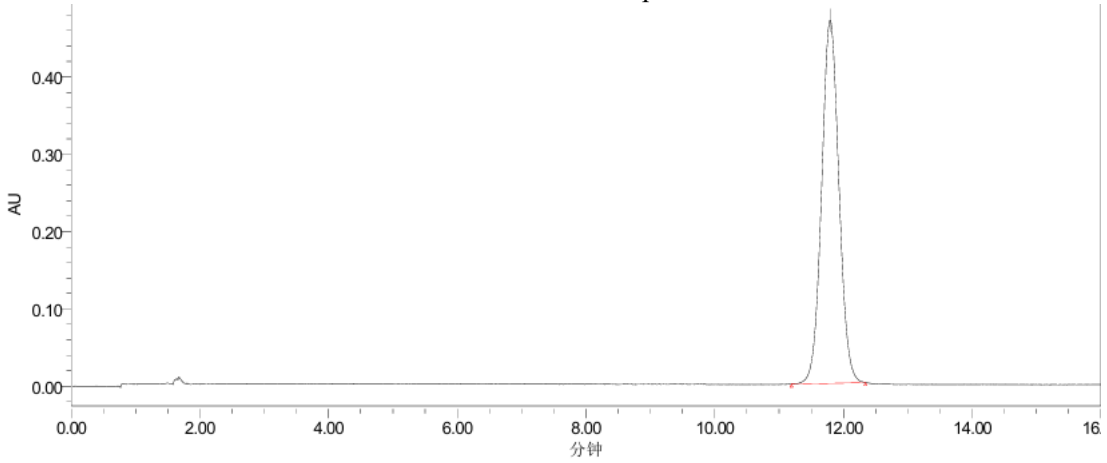
Tel:400-810-6969

邮编: 201600

邮编: 321000

邮编: 211500

Web:www.welchmat.com



峰结果

名称	保留时间 (分钟)	面积 (微伏*秒)	高度 (微伏)	% 面积	USP 分离度	USP 拖尾	USP 理论塔板数
1 依普利酮	11.793	8795930	469699	100.00		1.04	9249

3. Conclusion (结论)

Using Welch Xtimate C18 (4.6×250mm, 5µm) analyzed Eplerenone under this chromatographic condition, the retention time of the main component peak was approximately 11.8 minutes, which meets the customer's testing requirements.

使用月旭色谱柱 Xtimate C18 (4.6×150mm, 5µm) 在此色谱条件下测试依普利酮, 其中主物质峰保留时间在 11.8min 左右, 满足客户检测需求。

Report signature (报告签字)

Tester(测试): Jeff (王祝超)

Date (日期): 2025/12/01

Reviewer(审核): Yana (杨旻)

Date (日期): 2025/12/01

声明: 除非另有说明, 此报告结果仅对该测试样品负责。本报告未经公司许可, 不可复制。

Add:上海市松江区明南路85号启迪漕河泾(中山)科技园.紫荆园10号楼

Add:浙江省金华市婺城区双林南街168号

Add:江苏省南京市六合区天圣路22号F栋4楼

Tel:400-810-6969

邮编: 201600

邮编: 321000

邮编: 211500

Web:www.welchmat.com