



Test report

测试报告

Sample Information			
样品信息			
Sample Name 样品名称	Metconazole 叶菌唑	Sample properties 样品性状	Solid 固体
Date of receipt 收样日期	2025/09/20	During testing 测试期间	2025/09/22 ~ 2025/09/30
Test the ingredients and structural formula			
测试成分及结构式			
<p>Metconazole (叶菌唑)</p>			
Experimental Requirements			
实验要求			
<p>The test solution of metconazole was analyzed according to the customer's method, with the requirement that the retention time of the main component should be stably maintained at approximately 20 minutes.</p> <p>按照客户方法分析叶菌唑供试品溶液，要求主物质保留时间稳定在 20min 左右</p>			
Reference Method			
参考方法			
Customer's method			
客户方法			
Reagent information			
试剂信息			
Reagent Name	Grade	Brand	Article Number

声明: 除非另有说明, 此报告结果仅对该测试样品负责。本报告未经公司许可, 不可复制。

Add:上海市松江区明南路85号启迪漕河泾(中山)科技园.紫荆园10号楼

Add:浙江省金华市婺城区双林南街168号

Add:江苏省南京市六合区天圣路22号F栋4楼

Tel:400-810-6969

邮编: 201600

邮编: 321000

邮编: 211500

Web:www.welchmat.com



试剂名称	级别	品牌	货号
Water 水	Ultrapure water 超纯水	Welch 月旭	/
Acetonitrile 乙腈	HPLC 色谱级	Welch 月旭	00814-01010
Instrument Information 仪器信息			
Test instruments 测试仪器		Instrument Model 仪器型号	
High Performance liquid chromatograph 高效液相色谱仪		Agilent 1260	

## 1. Test process:

### 试验过程

#### 1.1. Chromatographic conditions:

##### 色谱条件

Chromatographic column: 色谱柱	Xtimate C18 (4.6×250mm,5μm)	PN: 00101-21043	LN:4101.48
	Xtimate C18 (4.6×250mm,5μm)	PN: 00101-21043	LN:4101.49
	Xtimate C18 (4.6×250mm,5μm)	PN: 00101-21043	LN:4101.50
	Xtimate C18 (4.6×250mm,5μm)	PN: 00101-21043	LN:4101.51
Mobile phase: 流动相	Pure water : Acetonitrile = 45:55 超纯水: 乙腈=45:55		
Flow rate: 流速	1.0 mL/min		
Injection volume: 进样量	10 μL		
Column temperature: 柱温	30 °C		
Detector: 检测器	UV		
Detection wavelength : 检测器波长	221 nm		
Isocratic Program : 等度程序	Time (min) 时间 (分钟)	Mobile phase: 流动相	
	0	100 %	
	25	100 %	

声明: 除非另有说明, 此报告结果仅对该测试样品负责。本报告未经公司许可, 不可复制。

Add:上海市松江区明南路85号启迪漕河泾(中山)科技园.紫荆园10号楼

Add:浙江省金华市婺城区双林南街168号

Add:江苏省南京市六合区天圣路22号F栋4楼

Tel:400-810-6969

邮编: 201600

邮编: 321000

邮编: 211500

Web:www.welchmat.com



Notes 注意事项	/
---------------	---

## 1.2. Solution preparation (溶液配制)

### 1.2.1. Preparation of mobile phase (流动相配制):

Mobile phase: Mix 450 mL of purified water with 550 mL of acetonitrile, homogenize the mixture, and then subject it to ultrasonic treatment to obtain the final solution.

流动相: 取 450ml 纯水与 550ml 乙腈混合, 混匀超声即得。

### 1.2.2. Blank solution、Diluent (空白溶液、稀释剂):

Acetonitrile (乙腈)

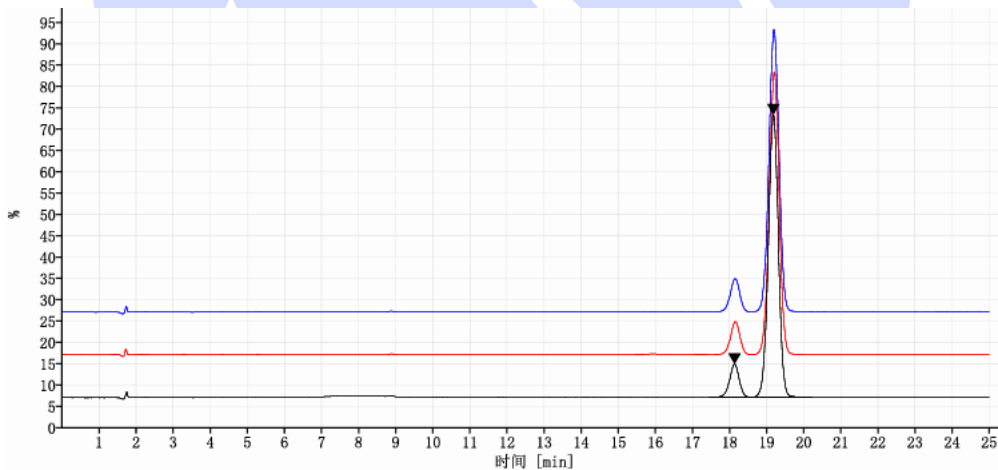
### 1.2.3. Test solution: Weigh 8 mg of the test substance into a 20 ml volumetric flask, dissolve and dilute it to the mark with acetonitrile, then mix well to obtain the solution.

供试品溶液: 称取供试品 8mg 于 20ml 容量瓶中, 乙腈溶解并稀释至刻度, 混匀即得。

## 2. Chromatogram and data (谱图和数据)

### (1) Analysis spectrum of Test solution by coloum LN: 4101.48

(LN: 4101.48 批次色谱柱供试品溶液分析图谱):



信号: DAD1A, Sig=221, 4 Ref=off

名称	保留时间 [min]	峰面积	峰面积%	峰 分高度 USP	塔板数	峰 拖尾因子
	18.13	602.77	10.18		23509	0.95
	19.18	5317.38	89.82	2.13620	23875	0.99
总和		5920.15				

声明: 除非另有说明, 此报告结果仅对该测试样品负责。本报告未经公司许可, 不可复制。

Add: 上海市松江区明南路85号启迪漕河泾(中山)科技园.紫荆园10号楼

Add: 浙江省金华市婺城区双林南街168号

Add: 江苏省南京市六合区天圣路22号F栋4楼

Tel: 400-810-6969

邮编: 201600

邮编: 321000

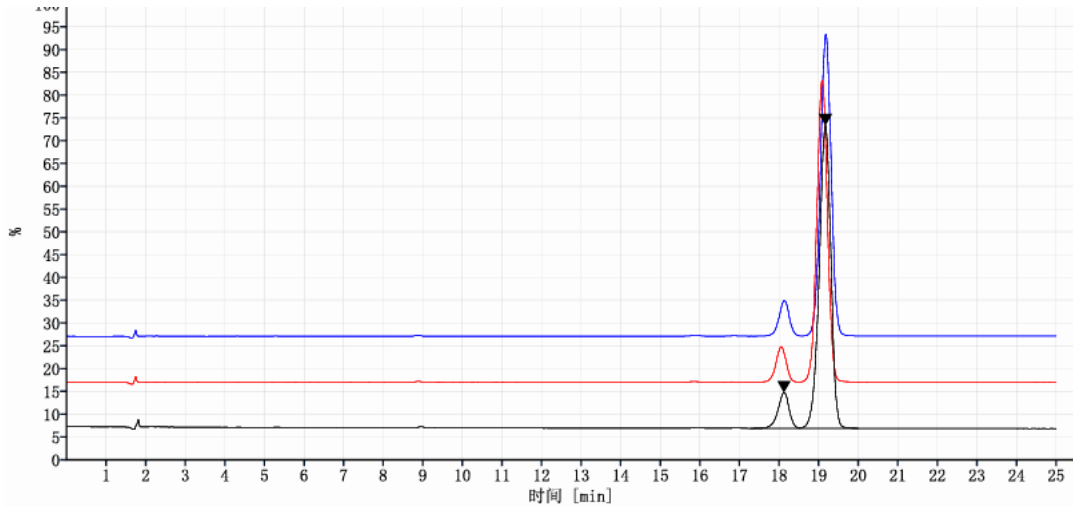
邮编: 211500

Web: www.welchmat.com



(2) Analysis spectrum of Test solution by coloum LN: 4101.49

(LN: 4101.49 批次色谱柱供试品溶液分析图谱):

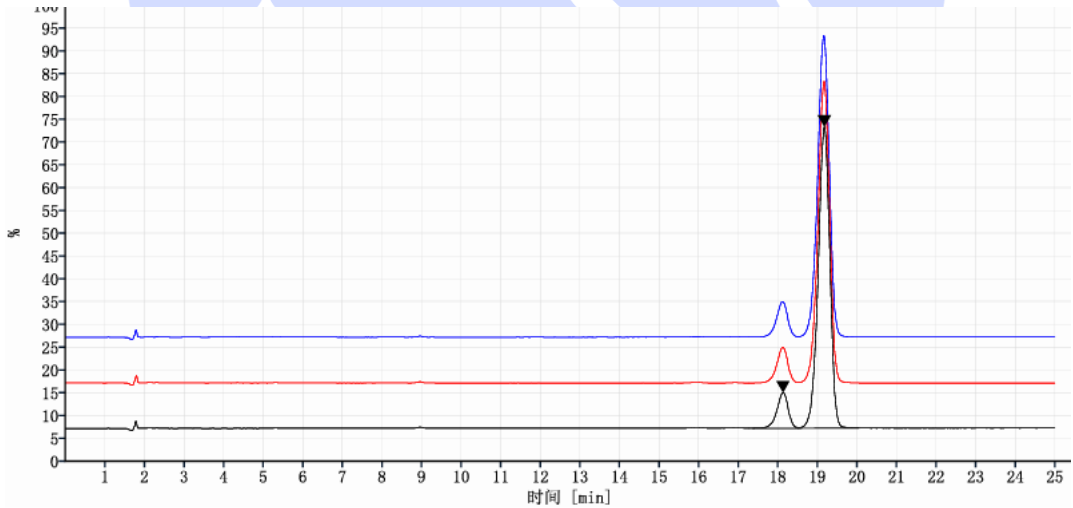


信号: DAD1A, Sig=221, 4 Ref=off

名称	保留时间 [min]	峰面积	峰面积%	峰 分离度 USP	塔板数	峰 拖尾因子
	18.13	596.67	10.22		20425	0.89
	19.17	5242.55	89.78	1.989	20724	0.92
<b>总和</b>		<b>5839.22</b>				

(3) Analysis spectrum of Test solution by coloum LN: 4101.50

(LN: 4101.50 批次色谱柱供试品溶液分析图谱):



信号: DAD1A, Sig=221, 4 Ref=off

名称	保留时间 [min]	峰面积	峰面积%	峰 分离度 USP	塔板数	峰 拖尾因子
	18.13	594.68	10.16		20574	0.88
	19.18	5258.04	89.84	1.981	20743	0.93
<b>总和</b>		<b>5852.72</b>				

声明: 除非另有说明, 此报告结果仅对该测试样品负责。本报告未经公司许可, 不可复制。

Add:上海市松江区明南路85号启迪漕河泾(中山)科技园.紫荆园10号楼

Add:浙江省金华市婺城区双林南街168号

Add:江苏省南京市六合区天圣路22号F栋4楼

Tel:400-810-6969

邮编: 201600

邮编: 321000

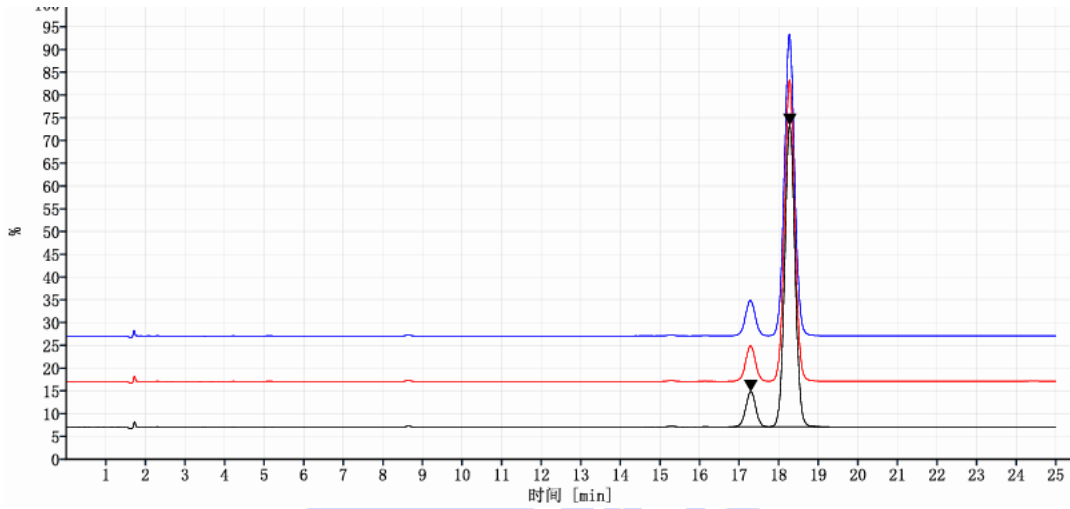
邮编: 211500

Web:www.welchmat.com



(4) Analysis spectrum of Test solution by coloum LN: 4101.51

(LN: 4101.51 批次色谱柱供试品溶液分析图谱):



信号: DAD1A, Sig=221, 4 Ref=off

名称	保留时间 [min]	峰面积	峰面积%	峰 分离度 USP	塔板数	峰 拖尾因子
	17.30	592.66	10.15		22998	0.99
	18.28	5248.03	89.85	2.085	23253	1.03
总和		5840.69				

### 3. Conclusion (结论)

Using Welch Xtimate C18 (4.6×250mm, 5µm) analyzed test solution under this chromatographic condition, the retention time of the main component peak was approximately 19 minutes, which meets the customer's testing requirements.

使用月旭色谱柱 Xtimate C18 (4.6×250mm, 5µm) 在此色谱条件下测试供试品溶液, 其中主物质峰保留时间在 19min 左右, 满足客户检测需求。

### Report signature (报告签字)

Tester(测试): Jeff (王祝超)

Date (日期): 2025/11/01

Reviewer(审核): Yana (杨旸)

Date (日期): 2025/11/01

声明: 除非另有说明, 此报告结果仅对该测试样品负责。本报告未经公司许可, 不可复制。

Add: 上海市松江区明南路85号启迪漕河泾(中山)科技园.紫荆园10号楼

Add: 浙江省金华市婺城区双林南街168号

Add: 江苏省南京市六合区天圣路22号F栋4楼

Tel: 400-810-6969

邮编: 201600

邮编: 321000

邮编: 211500

Web: www.welchmat.com