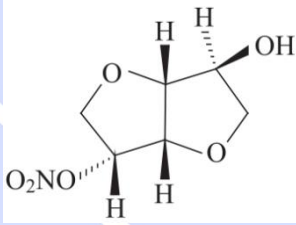




Test report

测试报告

Sample Information 样品信息			
Sample Name 样品名称	Isosorbide mononitrate 单硝酸异山梨酯	Sample properties 样品性状	White powder 白色粉末
Date of receipt 收样日期	2025/10/27	During testing 测试期间	2025/10/27~10/29
Test the ingredients and structural formula 测试成分及结构式			
			
Experimental Requirements 实验要求			
The main peak and the blank stray peak can be separated, eliminating the interference of stray peaks. 主峰与空白杂峰能够分离, 排除杂峰干扰。			
Reference Method 参考方法			
Chinese Pharmacopoeia 2025 版中国药典二部			
Reagent information 试剂信息			
Reagent Name 试剂名称	Grade 级别	Brand 品牌	
Methanol 甲醇	Chromatographically pure 色谱纯	Welch 月旭	

声明: 除非另有说明, 此报告结果仅对该测试样品负责。本报告未经公司许可, 不可复制。

Add:上海市松江区明南路85号启迪漕河泾(中山)科技园.紫荆园10号楼

Add:浙江省金华市婺城区双林南街168号

Add:江苏省南京市六合区天圣路22号F栋4楼

Tel:400-810-6969

邮编: 201600

邮编: 321000

邮编: 211500

Web:www.welchmat.com



Instrument Information 仪器信息	
Test instruments 测试仪器	Instrument Model 仪器型号
High Performance liquid chromatograph 高效液相色谱仪	Thermo Fisher U3000 赛默飞 U3000

1. Test process:

试验过程

1.1. Chromatographic conditions:

色谱条件

Chromatographic column: 色谱柱	Ultimate® LP-C18 (4.6×250mm, 5µm) Xtimate® C18 (4.6×250mm, 5µm)
Mobile phase: 流动相	Methanol/water =25/75 甲醇/水=25/75
Flow rate: 流速	1.0mL/min
Injection volume: 进样量	20µL
Column temperature: 柱温	25°C
Detector: 检测器	UV
Detection wavelength: 检测波长:	210nm
Notes: 注意事项	/

1.2. Solution preparation (溶液配制)

1.2.1. Preparation of mobile phase (流动相配制)

Mobile phase A: Take 250mL of Chromatographic grade methanol, add it to 750mL of ultrapure water, shake well, and degas by ultrasonic waves.

取 250mL 色谱级甲醇, 加入 750mL 超纯水, 摇匀, 超声脱气, 即得。

声明: 除非另有说明, 此报告结果仅对该测试样品负责。本报告未经公司许可, 不可复制。

Add: 上海市松江区明南路85号启迪漕河泾(中山)科技园.紫荆园10号楼

Add: 浙江省金华市婺城区双林南街168号

Add: 江苏省南京市六合区天圣路22号F栋4楼

Tel: 400-810-6969

邮编: 201600

邮编: 321000

邮编: 211500

Web: www.welchmat.com



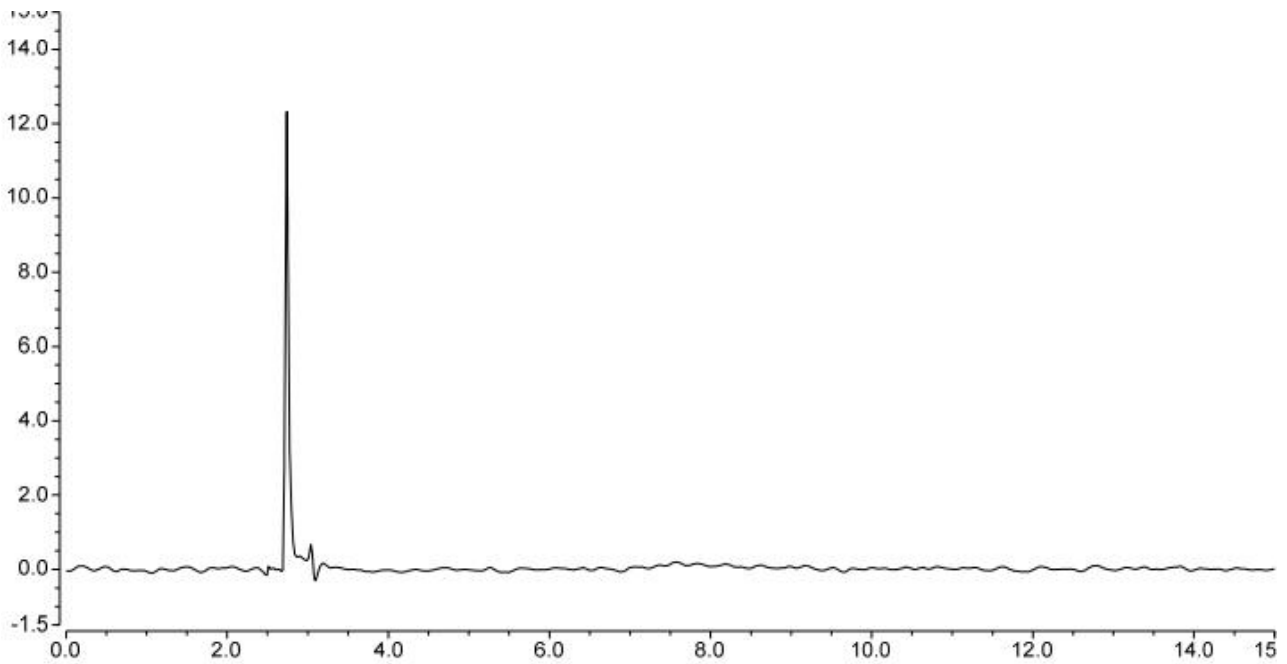
1.2.2. Test solution (供试品溶液):

Take an appropriate of the test sample, add the mobile phase, and mix well to prepare a solution containing about 1mg per 1mL .

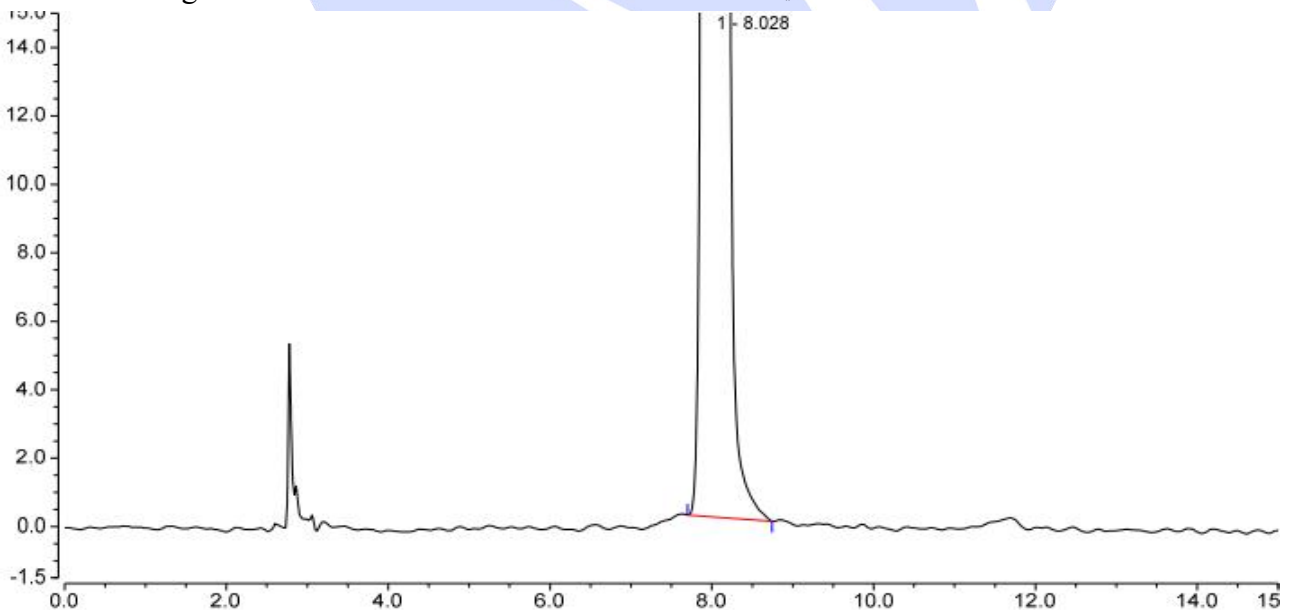
取供试品适量, 加入流动相, 混匀, 制成每 1mL 约含 1mg 的溶液。

2. Chromatogram and data (谱图和数据)

(1) Blank solution-LP-C18 (空白溶液图-LP-C18)



(2) Magnification view of the test solution-LP-C18 (供试品溶液放大图-LP-C18)



声明: 除非另有说明, 此报告结果仅对该测试样品负责。本报告未经公司许可, 不可复制。

Add:上海市松江区明南路85号启迪漕河泾(中山)科技园.紫荆园10号楼

Add:浙江省金华市婺城区双林南街168号

Add:江苏省南京市六合区天圣路22号F栋4楼

Tel:400-810-6969

邮编: 201600

邮编: 321000

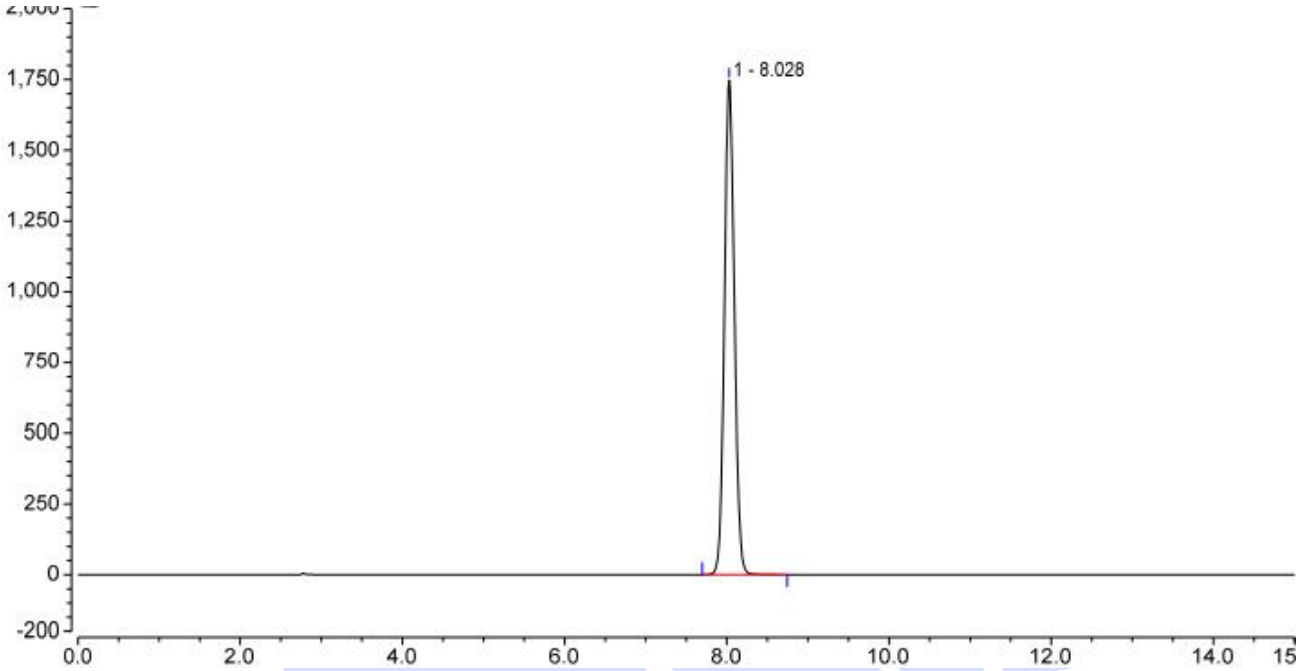
邮编: 211500

Web:www.welchmat.com

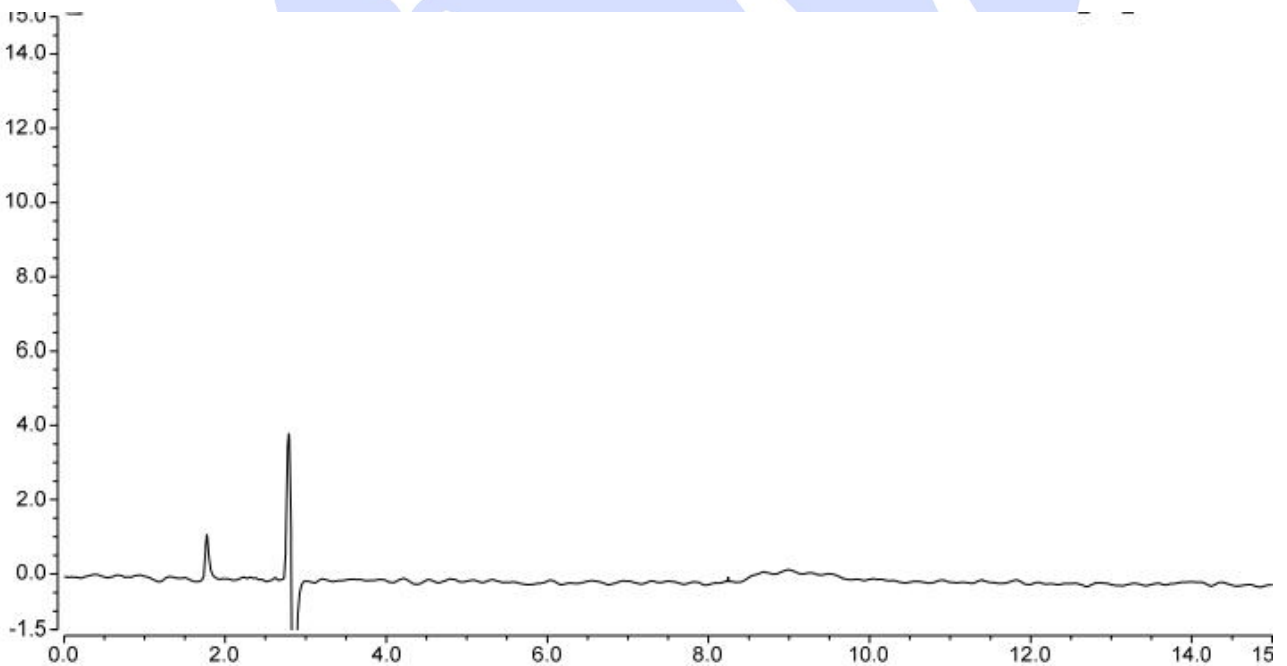


Integration Results							
No.	Peak Name	Retention Time min	Area mAU*min	Height mAU	Resolution (EP)	Plates (EP)	symmetry (EP)
1		8.028	248.524	1746.409	n.a.	20571	1.08
Total:			248.524	1746.409	0.00	20571.00	

(3) Full-scale diagram of the test solution-LP-C18 (供试品溶液满量程图-LP-C18)



(4) Blank solution-Xtimate C18 (空白溶液图-Xtimate C18)



声明: 除非另有说明, 此报告结果仅对该测试样品负责。本报告未经公司许可, 不可复制。

Add: 上海市松江区明南路85号启迪漕河泾(中山)科技园.紫荆园10号楼

Add: 浙江省金华市婺城区双林南街168号

Add: 江苏省南京市六合区天圣路22号F栋4楼

Tel: 400-810-6969

邮编: 201600

邮编: 321000

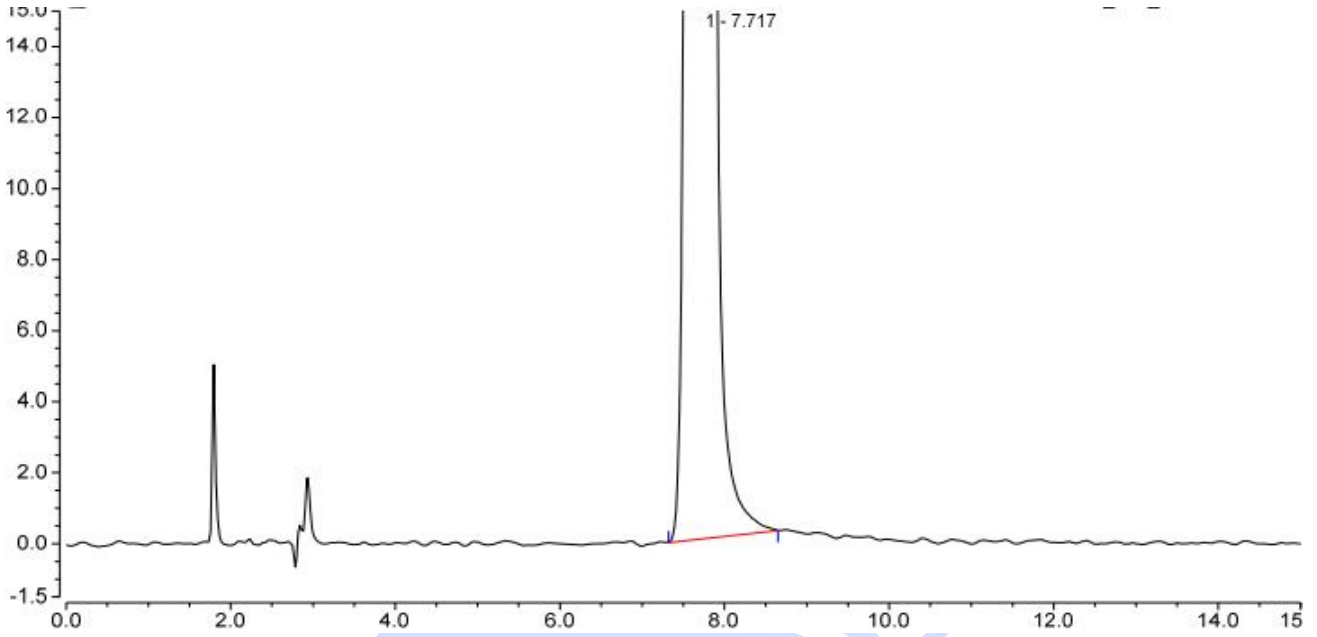
邮编: 211500

Web: www.welchmat.com



Report No (报告编号): 20251016-1055-01

(5) Magnification view of the test solution-Xtimate C18 (供试品溶液放大图-Xtimate C18)



Integration Results							
No.	Peak Name	Retention Time min	Area mAU*min	Height mAU	Resolution (EP)	Plates (EP)	symmetry (EP)
1		7.717	223.291	1515.617	n.a.	18811	0.96
Total:			223.291	1515.617	0.00	18811.00	

声明: 除非另有说明, 此报告结果仅对该测试样品负责。本报告未经公司许可, 不可复制。

Add:上海市松江区明南路85号启迪漕河泾(中山)科技园.紫荆园10号楼

Add:浙江省金华市婺城区双林南街168号

Add:江苏省南京市六合区天圣路22号F栋4楼

Tel:400-810-6969

邮编: 201600

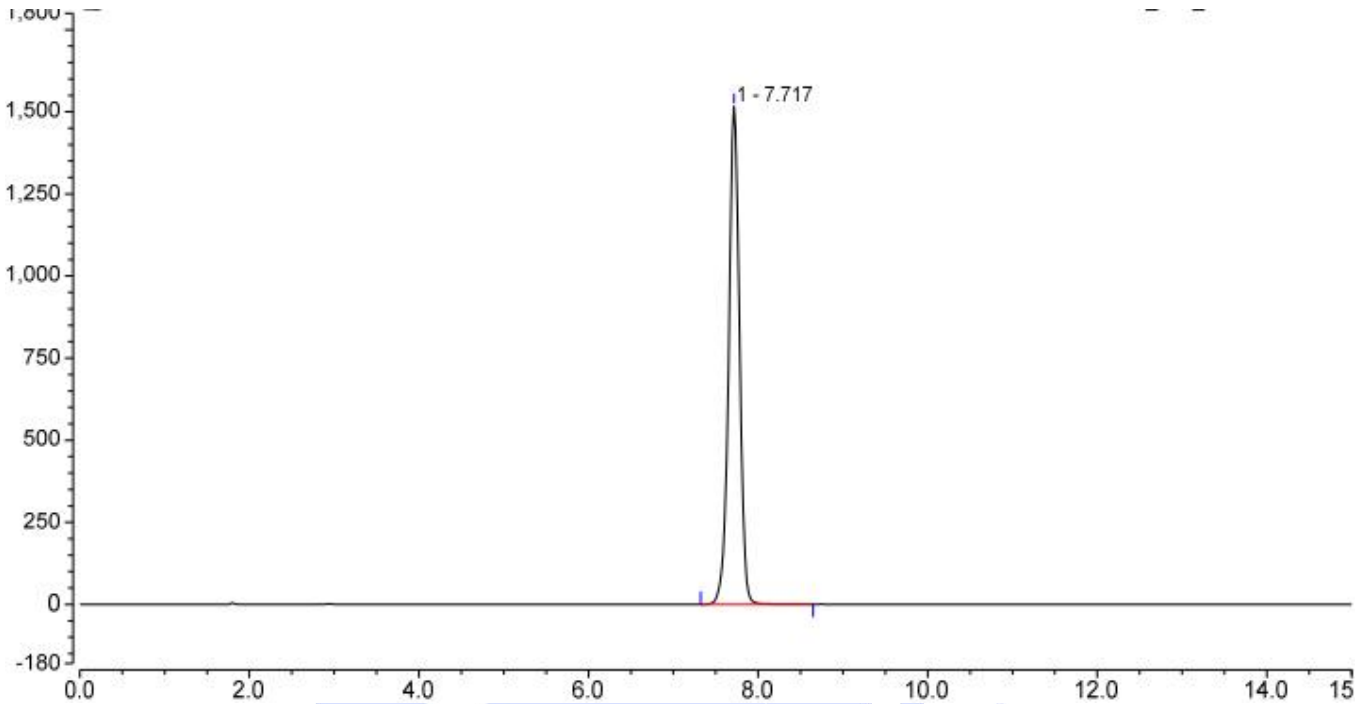
邮编: 321000

邮编: 211500

Web:www.welchmat.com



(6) Full-scale diagram of the test solution-Xtimate C18 (供试品溶液满量程图-Xtimate C18)



3. Conclusion (结论)

Using Welch Ultimate® LP-C18 (4.6×250mm, 5µm) or Xtimate® C18 (4.6×250mm, 5µm), the detection requirements of the customer can be met under these chromatographic conditions.

使用月旭 Ultimate® LP-C18 (4.6×250mm, 5µm) 或 Xtimate® C18 (4.6×250mm, 5µm), 在此色谱条件下, 能满足客户检测需求。