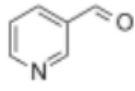
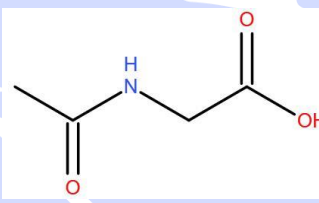
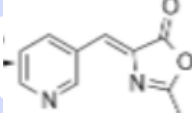




Test report

测试报告

Sample Information			
样品信息			
Sample Name 样品名称	B014 starting material intermediate B014 起始物料和中间体	Sample properties 样品性状	Liquid 液体
Date of receipt 收样日期	2026/01/13	During testing 测试期间	2026/01/21/~ 2026/01/29
Test ingredients and structural formula			
测试成分及结构式			
 Formula: C <sub>6</sub> H <sub>5</sub> ON Mol.Wt.: 107.11 <b>B014RM1</b> 起始物料 RM1	 起始物料 N-乙酰甘氨酸	 Formula: C <sub>7</sub> H <sub>7</sub> O <sub>2</sub> N <sub>2</sub> Mol.Wt.: 188.19 <b>B01401</b> 中间体 01	
Experimental Requirements			
实验要求			
Develop a method to separate B014 starting materials, intermediates, and products for reaction monitoring 开发方法分离 B014 起始物料、中间体及产物，用于监控反应			
Reference Method			
参考方法			
/			
Reagent information			
试剂信息			
Reagent Name 试剂名称	Grade 级别	Brand 品牌	Product Number 产品编号
Water 水	Ultrapure water 超纯水	Welch 月旭	/
Acetonitrile 乙腈	HPLC 色谱级	Welch 月旭	00814-01010

声明: 除非另有说明, 此报告结果仅对该测试样品负责。本报告未经公司许可, 不可复制。

Add:上海市松江区明南路85号启迪漕河泾(中山)科技园.紫荆园10号楼

Add:浙江省金华市婺城区双林南街168号

Add:江苏省南京市六合区天圣路22号F栋4楼

Tel:400-810-6969

邮编: 201600

邮编: 321000

邮编: 211500

Web:www.welchmat.com



phosphoric acid 磷酸	AR 分析级	Alladin 阿拉丁	/
potassium dihydrogen phosphate 磷酸二氢钾	AR 分析级	Alladin 阿拉丁	/
25% tetrabutylammonium hydroxide Aq 25%四丁基氢氧化铵水溶 液	HPLC for IP 离子对色谱	Alladin 阿拉丁	/
Instrument Information 仪器信息			
Test instruments 测试仪器		Instrument Model 仪器型号	
High Performance liquid chromatograph 高效液相色谱仪		Shimadzu LC-20AD	

## 1. Test process (试验过程)

### 1.1. Chromatographic conditions (色谱条件)

Chromatographic column: 色谱柱	Ultimate XB-C18 (4.6×250mm,5μm) PN: 00201-31043		
Mobile phase: 流动相	Mobile phase B: Acetonitrile 流动相 B: 乙腈 Mobile phase A: 10mM potassium dihydrogen phosphate + 10mM tetrabutylammonium hydroxide (pH 7.0) 流动相 A: 10mM 磷酸二氢钾+10mM 四丁基氢氧化铵 (pH7.0)		
Flow rate: 流速	1.0 mL/min		
Injection volume: 进样量	10 μL		
Column temperature: 柱温	25 °C		
Detector: 检测器	UV		
Detection Wavelength: 检测波长	254 nm and 220nm		
Gradient program: 梯度程序	Time (min) 时间 (分钟)	A	B

声明: 除非另有说明, 此报告结果仅对该测试样品负责。本报告未经公司许可, 不可复制。

Add:上海市松江区明南路85号启迪漕河泾(中山)科技园.紫荆园10号楼

Add:浙江省金华市婺城区双林南街168号

Add:江苏省南京市六合区天圣路22号F栋4楼

Tel:400-810-6969

邮编: 201600

邮编: 321000

邮编: 211500

Web:www.welchmat.com



	0	90%	10%
	15	90%	10%
Notes 注意事项	/		

## 1.2. Solution Preparation (溶液配制)

### 1.2.1. Preparation of mobile phase (流动相配制):

Mobile phase A: Take 1.36g of potassium dihydrogen phosphate, 5.2g of 25% tetrabutylammonium hydroxide aqueous solution, add 1000ml of water to dissolve, adjust the pH to 7.0 with phosphoric acid, mix well, filter with suction, degas, and obtain.

流动相 A: 取磷酸二氢钾 1.36g, 25%四丁基氢氧化铵水溶液 5.2g, 加水 1000ml 溶解, 用磷酸调节 pH 至 7.0, 混匀, 抽滤, 脱气, 即得。

Mobile phase B: HPLC grade of acetonitrile.

流动相 B: 色谱纯乙腈

#### 1.2.1.1. RM1 Solution (RM1 溶液):

Take an appropriate amount of the target substance and dissolve it in 10% acetonitrile aqueous solution to prepare a solution with a concentration of 0.5mg/ml.

取目标物适量, 加 10% 乙腈水溶液溶解制成浓度为 0.5mg/ml 的溶液。

#### 1.2.1.2. N-acetylglycine Solution (N-乙酰甘氨酸溶液):

Take an appropriate amount of the target substance and dissolve it in 10% acetonitrile aqueous solution to prepare a solution with a concentration of 0.5mg/ml.

取目标物适量, 加 10% 乙腈水溶液溶解制成浓度为 0.5mg/ml 的溶液。

#### 1.2.1.3. B01401 Solution (B01401 溶液):

Take an appropriate amount of the target substance and dissolve it in acetonitrile to prepare a solution with a concentration of 0.5mg/ml.

取目标物适量, 加乙腈溶解制成浓度为 0.5mg/ml 的溶液。

## 2. Chromatogram and data (谱图和数据)

### (1) Chromatogram of RM1 Solution (RM1 溶液):

声明: 除非另有说明, 此报告结果仅对该测试样品负责。本报告未经公司许可, 不可复制。

Add: 上海市松江区明南路85号启迪漕河泾(中山)科技园.紫荆园10号楼

Add: 浙江省金华市婺城区双林南街168号

Add: 江苏省南京市六合区天圣路22号F栋4楼

Tel: 400-810-6969

邮编: 201600

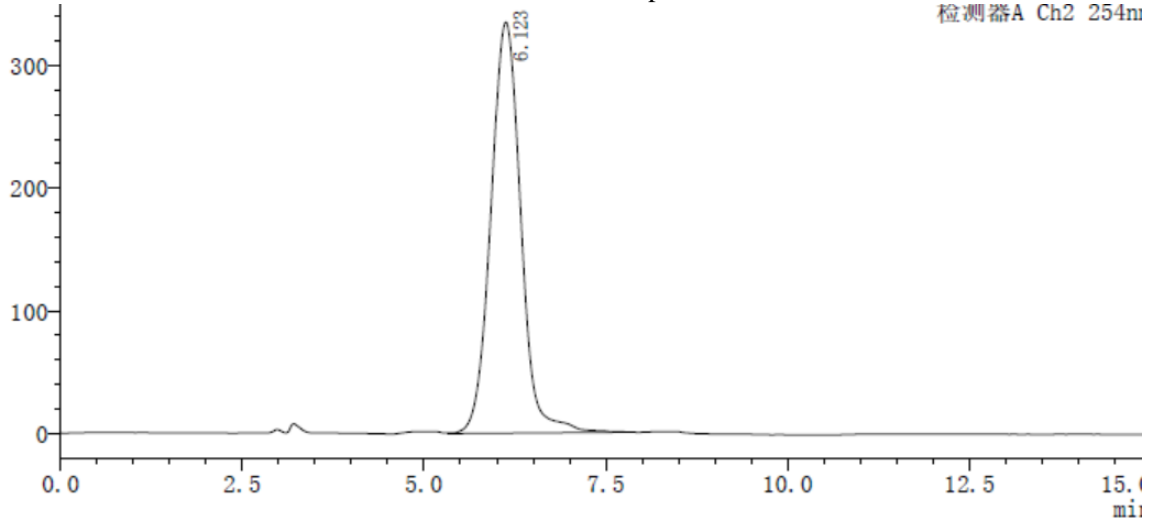
邮编: 321000

邮编: 211500

Web: www.welchmat.com



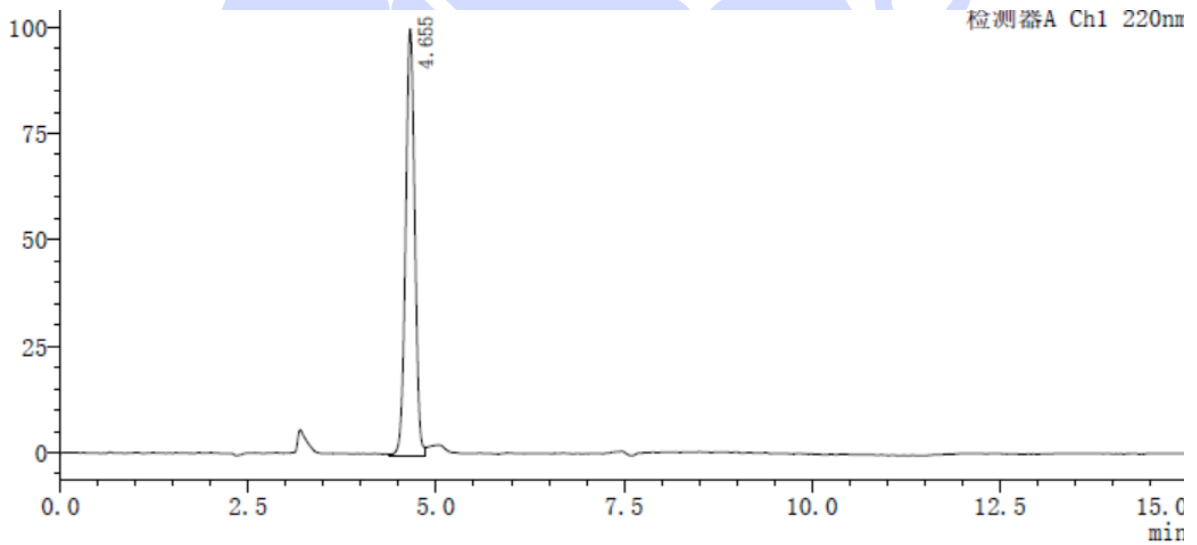
Report No (报告编号): 20260109-029-001  
检测器A Ch2 254nm



检测器A Ch2 254nm

峰号	化合物名	保留时间min	面积	高度	面积%	分离度(USP)	拖尾因子	理论塔板数(USP)
1		6.123	9567816	335184	100.00	--	1.04	1119
总计			9567816	335184	100.00			

## (2) Chromatogram of N-acetylglycine Solution (N-乙酰甘氨酸溶液):



检测器A Ch1 220nm

检测器A Ch1 220nm

峰号	化合物名	保留时间min	面积	高度	面积%	分离度(USP)	拖尾因子	理论塔板数(USP)
1	RT:4.655	4.655	849667	100270	100.00	--	1.00	6465
总计			849667	100270	100.00			

## (3) Chromatogram of B01401 Solution (B01401 溶液):

声明: 除非另有说明, 此报告结果仅对该测试样品负责。本报告未经公司许可, 不可复制。

Add:上海市松江区明南路85号启迪漕河泾(中山)科技园.紫荆园10号楼

Add:浙江省金华市婺城区双林南街168号

Add:江苏省南京市六合区天圣路22号F栋4楼

Tel:400-810-6969

邮编: 201600

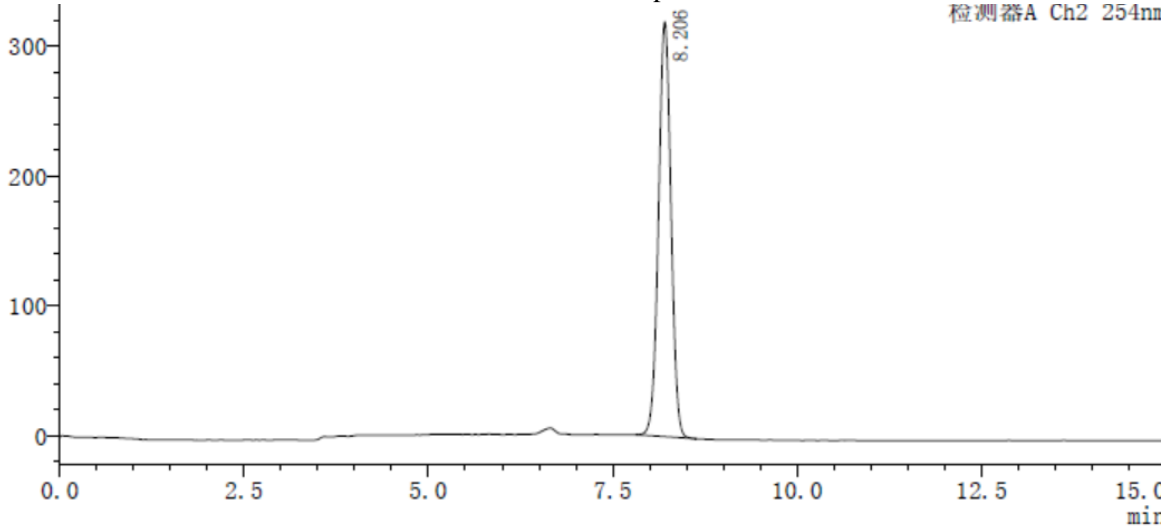
邮编: 321000

邮编: 211500

Web:www.welchmat.com



Report No (报告编号): 20260109-029-001  
检测器A Ch2 254nm



检测器A Ch2 254nm

峰号	化合物名	保留时间min	面积	高度	面积%	分离度(USP)	拖尾因子	理论塔板数(USP)
1		8.206	3779685	320016	100.00	--	1.00	10644
总计			3779685	320016	100.00			

### 3. Conclusion (结论)

Using the Welch chromatographic column Ultimate XB-C18 (4.6×250mm, 5 μm), analyze the target substance under these chromatographic conditions, The results meet the detection requirements.

使用月旭色谱柱 Ultimate XB-C18 (4.6×250mm, 5 μm), 在此色谱条件下分析目标物, 满足检测需求。

### Report signature (报告签字)

Tester(测试): Daniel (李兴尚)

Date (日期): 2026/01/29

Reviewer(审核): Kiden (王进富)

Date (日期): 2026/01/29

声明: 除非另有说明, 此报告结果仅对该测试样品负责。本报告未经公司许可, 不可复制。

Add:上海市松江区明南路85号启迪漕河泾(中山)科技园.紫荆园10号楼

Add:浙江省金华市婺城区双林南街168号

Add:江苏省南京市六合区天圣路22号F栋4楼

Tel:400-810-6969

邮编: 201600

邮编: 321000

邮编: 211500

Web:www.welchmat.com