



## Test report

## 测试报告

Sample Information			
样品信息			
Sample Name 样品名称	PK-2 PK-2	Sample properties 样品性状	Liquid 液体
Date of receipt 收样日期	2026/01/12	During testing 测试期间	2026/01/13~ 2026/01/19
Test ingredients and structural formula			
测试成分及结构式			
(Blank area for test ingredients and structural formula)			
Experimental Requirements			
实验要求			
Optimize the method for determining the purity of target compounds, with variable chromatographic conditions and columns 优化测定目标物纯度的方法, 色谱条件和柱子可变			
Reference Method			
参考方法			
(Blank area for reference method)			
Reagent information			
试剂信息			
Reagent Name 试剂名称	Grade 级别	Brand 品牌	
Water 水	Ultrapure water 超纯水	Welch 月旭	
disodium hydrogen phosphate 磷酸氢二钠	AR 分析级	Aladdin 阿拉丁	
sodium dihydrogen phosphate	AR	Aladdin	

声明: 除非另有说明, 此报告结果仅对该测试样品负责。本报告未经公司许可, 不可复制。

Add: 上海市松江区明南路85号启迪漕河泾(中山)科技园.紫荆园10号楼

Add: 浙江省金华市婺城区双林南街168号

Add: 江苏省南京市六合区天圣路22号F栋4楼

Tel: 400-810-6969

邮编: 201600

邮编: 321000

邮编: 211500

Web: www.welchmat.com



磷酸二氢钠	分析级	阿拉丁
sodium hydroxide 氢氧化钠	AR 分析级	Aladdin 阿拉丁
isopropanol 异丙醇	HPLC 色谱级	Sigma-Aldrich 西格玛
Instrument Information 仪器信息		
Test instruments 测试仪器	Instrument Model 仪器型号	
High Performance liquid chromatograph 高效液相色谱仪	Agilent 1260 Infinity II	

## 1. Test process (试验过程)

### 1.1. Chromatographic conditions (色谱条件)

Chromatographic column: 色谱柱	Xtimate SEC-300 (7.8×300mm,3μm)	
Mobile phase: 流动相	Mobile phase : Phosphate buffer solution- isopropanol 95:5 流动相: 磷酸盐缓冲液-异丙醇 95:5	
Flow rate: 流速	0.5 mL/min	
Injection volume: 进样量	50 μL	
Column temperature: 柱温	30 °C	
Detector: 检测器	UV	
Detection Wavelength: 检测波长	278nm or 206nm	
Gradient program: 梯度程序	Time (min) 时间 (分钟)	Phosphate buffer solution- isopropanol 95:5 磷酸盐缓冲液-异丙醇 95:5
	0	100%
	30	100%
Notes 注意事项	/	

### 1.2. Solution Preparation (溶液配制)

声明: 除非另有说明, 此报告结果仅对该测试样品负责。本报告未经公司许可, 不可复制。

Add:上海市松江区明南路85号启迪漕河泾(中山)科技园.紫荆园10号楼

Add:浙江省金华市婺城区双林南街168号

Add:江苏省南京市六合区天圣路22号F栋4楼

Tel:400-810-6969

邮编: 201600

邮编: 321000

邮编: 211500

Web:www.welchmat.com



## 1.2.1. Preparation of mobile phase (流动相配制):

Mobile phase A: Take 12.3g of disodium hydrogen phosphate and 7.5g of sodium dihydrogen phosphate, place them in 1L of ultrapure water, adjust the pH of the solution to 7.0 with 5M sodium hydroxide, mix 950ml with 50ml of isopropanol evenly, filter through a microporous membrane, and remove by ultrasonic degassing.

流动相: 取磷酸氢二钠 12.3g, 磷酸二氢钠 7.5g 置 1L 超纯水中, 用 5M 氢氧化钠调节溶液 pH 至 7.0。取 950ml 与 50ml 异丙醇混合均匀, 微孔滤膜过滤, 超声脱气, 即得。

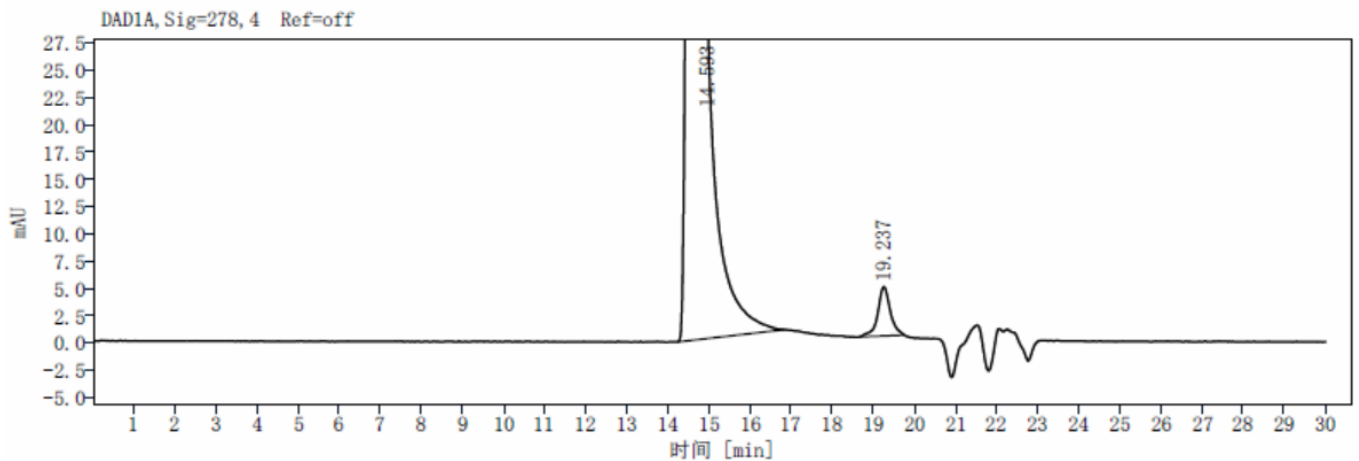
## 1.2.2. PK-2 Solution (PK-2 溶液):

Provided by the customer.

由客户提供。

## 2. Chromatogram and data (谱图和数据)

### (1) Chromatogram of PK-2 Solution, 278nm (PK-2 溶液, 278nm):



化合物名称	保留时间 [min]	峰面积	峰面积%	峰高mAu	分离度	拖尾因子	理论塔板数
	14.593	3023.62	96.96	111.39		2.18	8414
	19.237	94.88	3.04	4.51	8.07	1.02	22313
总和		3118.50					

### (2) Chromatogram of PK-2 Solution, 206nm (PK-2 溶液, 206nm): :

声明: 除非另有说明, 此报告结果仅对该测试样品负责。本报告未经公司许可, 不可复制。

Add: 上海市松江区明南路85号启迪漕河泾(中山)科技园.紫荆园10号楼

Add: 浙江省金华市婺城区双林南街168号

Add: 江苏省南京市六合区天圣路22号F栋4楼

Tel: 400-810-6969

邮编: 201600

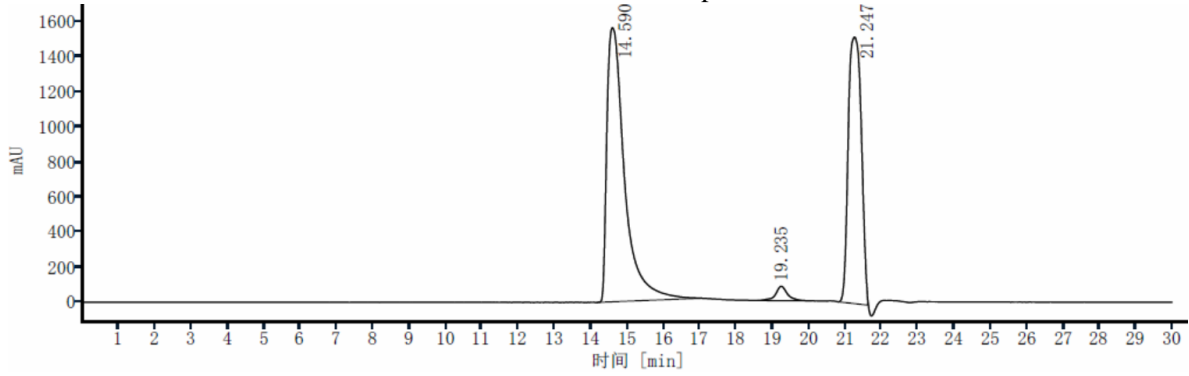
邮编: 321000

邮编: 211500

Web: www.welchmat.com



Report No (报告编号): 20260108-022



DAD1 206.0;4 Ref off

化合物名称	保留时间[min]	峰面积	峰面积%	峰高mAu	分离度	拖尾因子	理论塔板数
	14.590	52934.01	56.96	1564.62		2.61	5424
	19.235	1886.97	2.03	82.12	7.01	0.99	20804
	21.247	38106.37	41.01	1521.84	3.49	1.05	18547
总和		92927.34					

### 3. Conclusion (结论)

Using the Welch chromatographic column Xtimate SEC-300 (7.8×300mm, 3 μm), analyze the target substance under these chromatographic conditions, The results meet the detection requirements.

使用月旭色谱柱 Xtimate SEC-300 (7.8×300mm, 3 μm), 在此色谱条件下分析目标物, 满足检测需求。

### Report signature (报告签字)

Tester(测试): Daniel (李兴尚)

Date (日期): 2026/01/22

Reviewer(审核): Kiden (王进富)

Date (日期): 2026/01/22

声明: 除非另有说明, 此报告结果仅对该测试样品负责。本报告未经公司许可, 不可复制。

Add:上海市松江区明南路85号启迪漕河泾(中山)科技园.紫荆园10号楼

Add:浙江省金华市婺城区双林南街168号

Add:江苏省南京市六合区天圣路22号F栋4楼

Tel:400-810-6969

邮编: 201600

邮编: 321000

邮编: 211500

Web:www.welchmat.com